

これは図面に記録されている内容を証明した書面である。  
令和3年10月6日  
東京法務局墨田出張所

登記官

有馬克文



地番	221-1	地積測量図
土地の所在	江東区亀戸九丁目	

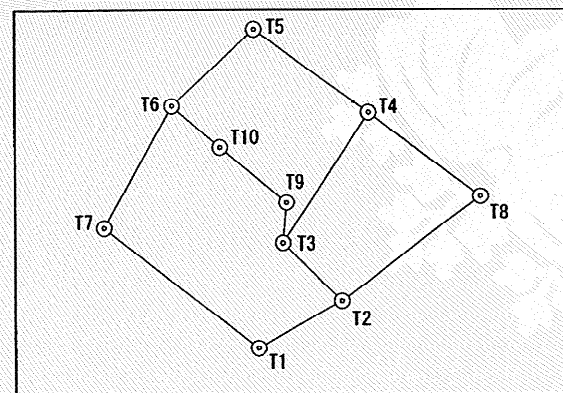
座標求積表

地番	221-1		地目		宅地	
測点	境界標種類	X	Y	X <sub>n+1</sub> - X <sub>n-1</sub>	(X <sub>n+1</sub> - X <sub>n-1</sub> )Y <sub>n</sub>	
K1	区金属標	501.195	501.099	-13.175	-6601.979325	
K2	鉄	518.078	523.239	28.205	14757.955995	
K3	民金属標	529.400	507.564	43.342	21998.838888	
K4	民コンクリート杭	561.420	530.489	41.895	22224.836655	
K5	民コンクリート杭	571.295	516.989	23.453	12124.943017	
K6	都金属標	584.873	499.289	-3.955	-1974.687995	
K7	都石杭	567.340	485.264	-39.465	-19150.943760	
K8	都金属標	545.408	469.944	-23.726	-11149.891344	
K9	都金属標	543.614	469.541	-14.155	-6646.352855	
K10	鉄	531.253	460.525	-42.419	-19535.009975	
				倍面積	6047.709301	
				面積	3023.8546505	
				地積	3023.85	m <sup>2</sup>

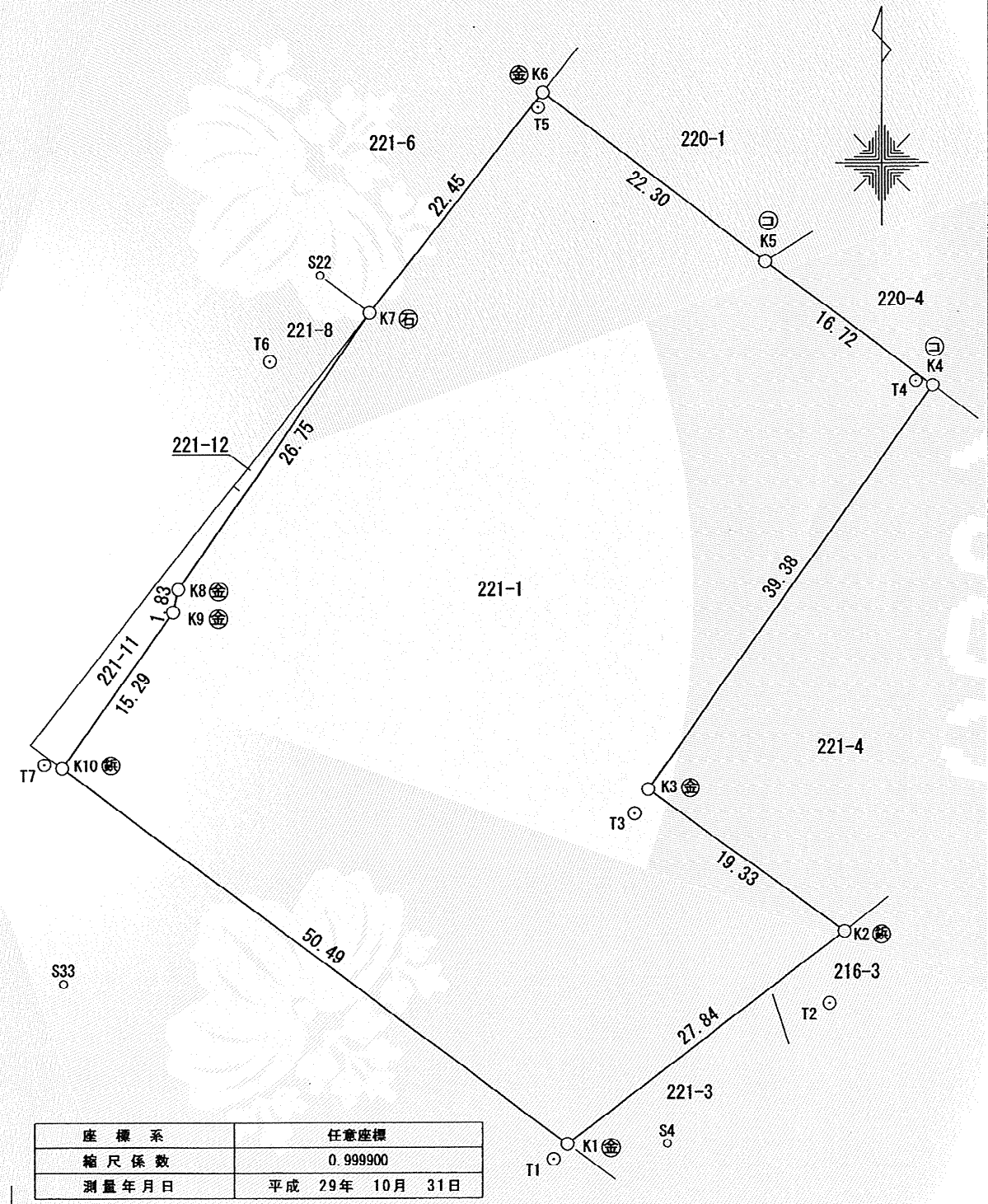
多角点及び引照点座標一覧表

測点名	X座標	Y座標	備考
T1	500.000	500.000	鉄
T2	512.329	522.025	鉄
T3	527.501	506.478	鉄
T4	561.760	529.121	木杭
T5	583.682	498.904	鉄
T6	563.507	477.242	鉄
T7	531.538	459.111	鉄
T8	539.799	558.601	鉄
T9	538.166	507.429	鉄
T10	552.681	489.924	鉄
S4	501.180	509.010	建物基礎角
S22	570.359	481.307	(既)都石杭
S33	514.032	460.578	建物角

多角点網図 S=1/2000



筆界点	境界標の種類
⊕	石標
⊖	コンクリート杭
⊗	プラスチック杭
⊙	金属標
⊛	刻印
⊚	鉄
⊚	計算点



座標系	任意座標
縮尺係数	0.999900
測量年月日	平成29年10月31日

作成者	東京都 財務局 財産運用部 管理課 主事 梅林 忠寧 (平成29年12月25日作成)	申請人	東京都知事 小池 百合子	縮尺	1/500
-----	---	-----	--------------	----	-------