

地域密着型サービスの利用状況等について

1 令和6年度 定期巡回・随時対応型訪問介護看護 及び 夜間対応型訪問介護 利用状況

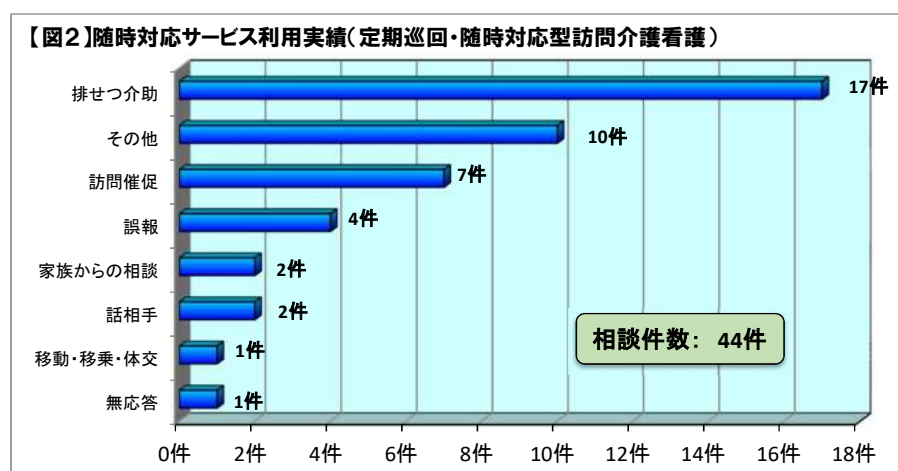
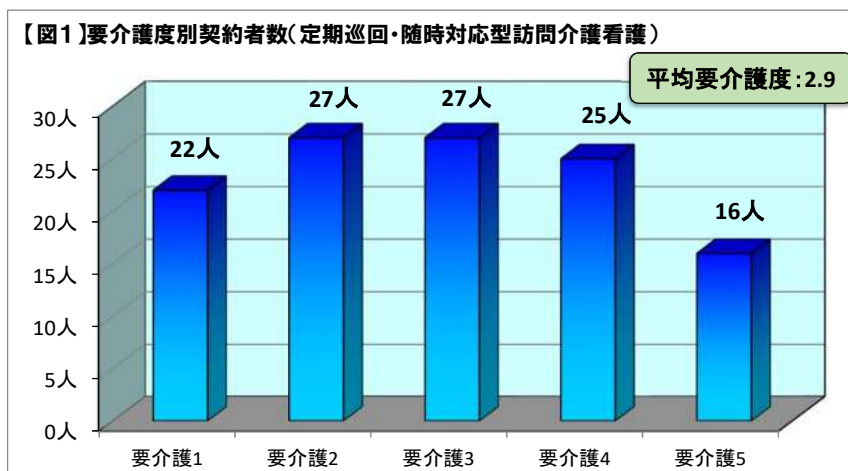
(1) 定期巡回・随時対応型訪問介護看護

令和6年6月末時点

	事業所名	開設年月日	契約者数	定期巡回サービス利用状況				随時訪問サービス利用状況				訪問看護サービス利用状況			
				訪問回数	うち夜間訪問回数	一人当たり訪問回数	一人当たり夜間訪問回数	訪問回数	うち夜間訪問回数	一人当たり訪問回数	一人当たり夜間訪問回数	訪問回数	うち夜間訪問回数	一人当たり訪問回数	一人当たり夜間訪問回数
1	グッドライフケア24	H24.10.1	7	287	0	41.0	0.0	0	0	0.0	0.0	28	0	4.0	0.0
2	アウケアホーム江東・定期巡回	R5.3.1	10	577	16	57.7	1.6	9	2	0.9	0.2	24	0	2.4	0.0
3	SOMPOケア 江東 定期巡回	H30.7.1	60	5,209	758	86.8	12.6	7	2	0.1	0.0	79	0	1.3	0.0
4	そよ風定期巡回 すなまち	H31.3.1	40	3,180	348	79.5	8.7	0	0	0.0	0.0	115	0	2.9	0.0
合計			117	9,253	1,122	79.1	9.6	16	4	0.1	0.0	246	0	2.1	0.0

※訪問回数：6月分累計訪問回数

【備考】 各施設の利用実績報告によるため、給付実績とは異なる。



(2) 夜間対応型訪問介護

	事業所名	開設年月日	契約者数	定期巡回サービス利用状況		随時訪問サービス利用状況		オペレーター対応件数			契約者の要介護度別内訳				
				訪問回数	平均訪問回数	訪問回数	平均訪問回数	相談件数	訪問介護出勤件数	訪問率	要介護1	要介護2	要介護3	要介護4	要介護5
1	グッドライフケア24	H27.10.1	15	2	0.1	0	0.0	14	2	14.3%	0人	0人	5人	9人	1人
2	アウケアホーム江東・夜間対応	R5.3.1	1	0	-	0	-	0	0	-	0人	0人	0人	0人	1人
3	SOMPOケア 江東 夜間訪問介護	H30.7.1	43	133	3.1	53	1.2	48	46	95.8%	4人	12人	10人	12人	5人
合計			59	133	2.3	53	0.9	62	48	77.4%	4人	12人	15人	21人	7人

※令和6年度6月末時点 平均要介護度：3.2

【備考】 各施設の利用実績報告によるため、給付実績とは異なる。

2 令和6年度 認知症対応型共同生活介護 利用状況

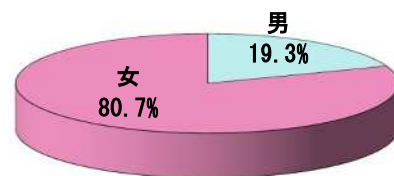
令和6年6月末時点

	旧生活圏域	事業所名	開設年月日	生保受入	定員数	入居者数【図1】			入居率(※)	空室	待機者	要介護度別入居者数【図2】					
						男	女	計				要支援2	要介護1	要介護2	要介護3	要介護4	要介護5
1	深川北	グループホームきらら木場公園	H23.12.1		27	1	24	25	93%	2	2	0	1	7	9	3	5
2		グループホームむつみ園	R6.6.1	○	18	0	5	5	28%	13	4	0	0	1	3	1	0
3		グループホーム東桜の里・深川北	H22.2.1	○	18	1	17	18	100%	0	1	0	5	4	5	4	0
4		グループホーム ファンライフ江東	H30.7.1	○	18	3	15	18	100%	0	3	0	2	5	6	4	1
5		グループホーム扇苑深川	R5.8.1		9	2	6	8	89%	1	4	0	3	1	4	0	0
6	深川南	花物語とよす	R3.3.1	○	18	5	11	16	89%	2	0	1	6	2	3	4	0
7		認知症高齢者グループホーム サンライズホーム	H17.4.1	○	18	3	15	18	100%	0	3	0	1	3	9	5	0
8		コンフォートフィオーレ木場公園	H25.11.1	○	18	5	13	18	100%	0	0	0	2	7	5	2	2
9	亀戸・大島	グループホーム 天神あやめ	H22.7.1	○	18	3	15	18	100%	0	4	0	4	1	6	4	3
10		グループホーム カメリア	H22.3.1		18	3	14	17	94%	1	2	0	3	3	10	1	0
11		花物語かめいど	R4.12.1	○	18	5	13	18	100%	0	4	1	5	4	5	2	1
12		グループホームきらら亀戸	R4.11.1	○	27	12	15	27	100%	0	0	0	8	6	9	3	1
13		グループホームあいり	H22.7.1	○	18	0	18	18	100%	0	0	0	3	6	4	4	1
14		グループホームきらら東大島	H27.5.1	○	18	1	17	18	100%	0	0	0	3	4	6	0	5
15		グループホームこすもす	H14.5.1	○	18	2	16	18	100%	0	9	0	3	5	3	5	2
16	砂町	ライブラリ北砂	R3.7.1	○	27	3	24	27	100%	0	3	0	3	6	12	4	2
17		花物語こうとう北	R3.10.1	○	18	5	13	18	100%	0	0	0	5	6	2	4	1
18		優つくりグループホーム江東北砂	H30.11.1	○	18	6	12	18	100%	0	2	0	9	3	3	2	1
19		気手来手くんの家 南砂町	H21.12.1	○	18	7	11	18	100%	0	1	0	6	7	2	2	1
20		グループホーム東京江東の家	H22.3.1	○	9	2	7	9	100%	0	0	0	3	1	1	2	2
21		グループホームきらら南砂町	H25.2.1		27	5	21	26	96%	1	2	0	6	8	8	1	3
22		花物語こうとう南	R3.10.1	○	18	2	15	17	94%	1	1	0	4	2	5	5	1
23		グループホームきらら南砂元八幡	R3.2.1	○	27	7	20	27	100%	0	0	0	10	11	4	1	1
24		グループホーム新砂	H24.6.1	○	9	0	9	9	100%	0	4	0	1	1	1	4	2
合計					450	83	346	429	95%	21	49	2	96	104	125	67	35

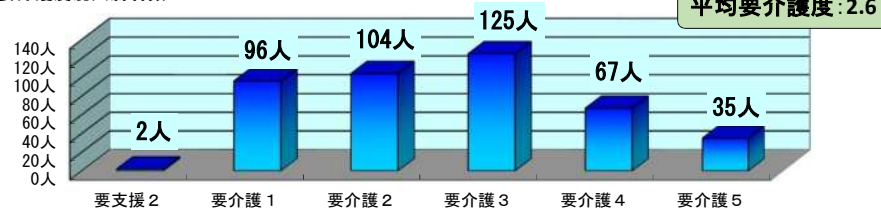
※ 入居率=入居者数÷定員数

【備考】各施設の利用実績報告によるため、給付実績とは異なる。

【図1】入居者数男女比率



【図2】要介護度別入居者数



3 令和6年度 小規模多機能型居宅介護 利用状況

令和6年6月末時点

	旧生活圏域	事業所名	開設年月日	登録					通所				宿泊				訪問			
				定員	登録者数【図1・2】			前年度比	登録率※1	定員(1日)	延利用者数	1日あたり利用者	通所利用率※2	定員(1日)	延利用者数	1日あたり利用者	宿泊利用率※3	延利用回数	うち夜間	1日あたり利用回数
					男	女	計													
1	深川北	小規模多機能 ファンライフ江東	H30.7.1	25	1	11	12	-1	48.0%	15	147	4.9	32.7%	5	32	1.1	21.3%	142	0	4.7
2	亀戸・大島	小規模多機能天神あやめ	H22.7.1	29	7	22	29	0	100.0%	15	438	14.6	97.3%	5	135	4.5	90.0%	806	0	26.9
3		小規模多機能型居宅介護事業所あいり	H23.2.1	25	1	11	12	-2	48.0%	15	12	0.4	2.7%	5	9	0.3	6.0%	210	0	7.0
4	砂町	多機能ホーム新砂	H24.6.1	29	5	20	25	0	86.2%	18	353	11.8	65.4%	6	102	3.4	56.7%	274	0	9.1
合計				108	14	64	78	-3	72.2%	63	950		50.3%	21	278		44.1%	1,432	0	

※1 登録率=登録者数÷登録定員

※2 通所利用率=延利用者数÷(通所定員×営業日数(30日))

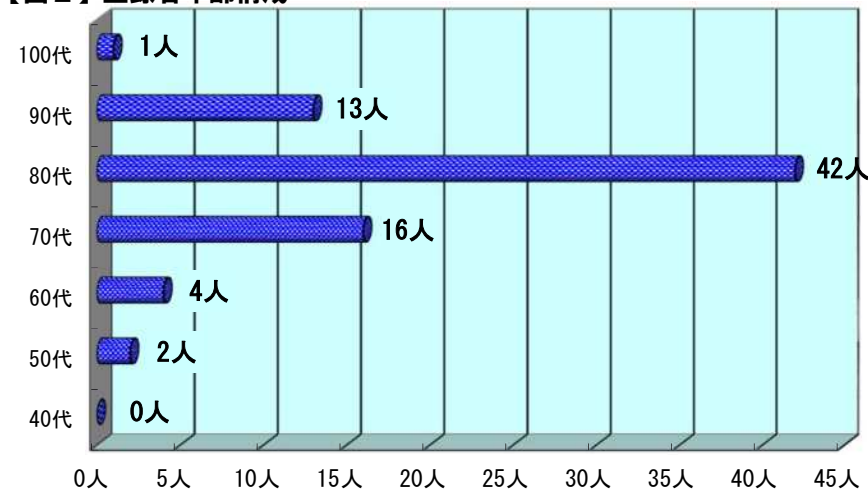
※3 宿泊利用率=延利用者数÷(宿泊定員×営業日数(30日))

【備考】各施設の利用実績報告によるため、給付実績とは異なる。

【図1】要介護別登録者数



【図2】登録者年齢構成



4 令和6年度 認知症対応型通所介護 利用状況

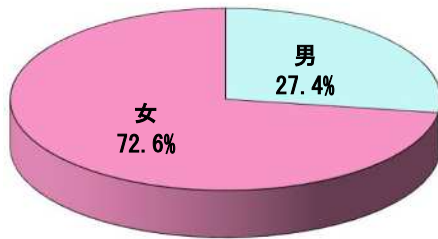
令和6年6月末時点

旧生活圏域	事業所名	開設年月日	営業日数(日)	定員(人)	延利用者数(人)【図1】			日平均利用人数(人)※1	登録者数(人)			稼働率(%)※3	前年比増減	要介護度比率【図2】						
					男	女	計		男	女	計			要支1	要支2	要介1	要介2	要介3	要介4	要介5
深川北	いちばん星のいえ	R5.5	26	12	10	172	182	7.0	2	12	14	58.3%	22.7%	0.0%	0.0%	21.4%	48.4%	21.4%	0.0%	8.8%
	白河高齢者在宅サービスセンター	H17.4	25	12	48	197	245	9.8	8	22	30	81.7%	-17.7%	0.0%	0.0%	28.6%	14.7%	20.4%	29.0%	7.3%
	深川愛の園デイサービスセンター	H11.4	25	12	10	187	197	7.9	1	17	18	65.7%	-14.4%	0.0%	0.0%	24.9%	25.4%	30.5%	15.7%	3.6%
	古石場高齢者在宅サービスセンター	H14.10	25	12	71	123	194	7.8	5	14	19	64.7%	22.7%	0.0%	0.0%	23.7%	28.4%	33.5%	0.0%	14.4%
深川南	デイサービスセンター らん花園	H12.4	20	12	52	96	148	7.4	5	10	15	61.7%	-14.4%	0.0%	0.0%	0.0%	26.4%	29.1%	18.9%	25.7%
	東陽高齢者在宅サービスセンター	H7.12	26	12	59	144	203	7.8	7	16	23	65.1%	-4.5%	0.0%	0.0%	36.3%	27.9%	18.4%	15.4%	2.0%
亀戸・大島	亀戸高齢者在宅サービスセンター	H8.6	25	12	48	96	144	5.8	5	10	15	48.0%	-21.6%	0.0%	0.0%	23.6%	0.0%	45.8%	10.4%	20.1%
	大島高齢者在宅サービスセンター	H13.5	25	12	74	101	175	7.0	11	12	23	58.3%	19.5%	0.0%	0.0%	19.4%	20.6%	48.6%	6.9%	4.6%
	コスモス高齢者在宅サービスセンター	H14.5	25	12	129	120	249	10.0	14	12	26	83.0%	12.5%	0.0%	0.0%	19.3%	30.9%	16.9%	8.0%	24.9%
砂町	寿園サービスセンター	H9.4	25	12	50	166	216	8.6	7	17	24	72.0%	13.3%	0.0%	0.0%	17.1%	12.0%	34.3%	14.8%	21.8%
	南砂高齢者在宅サービスセンター	H13.4	25	12	55	168	223	8.9	8	20	28	74.3%	26.9%	0.0%	0.0%	29.6%	23.8%	17.5%	25.1%	4.0%
	三井陽光苑 高齢者在宅サービスセンター	H14.5	25	12	42	149	191	7.6	7	16	23	63.7%	-2.6%	0.0%	0.0%	5.8%	11.5%	26.7%	30.4%	25.7%
合計				144	648	1,719	2,367	95.6	80	178	258	66.4%	3.7%	0.0%	0.0%	21.4%	22.7%	27.5%	15.0%	13.3%

※1 日平均利用人数＝延利用人数÷営業日数
 ※2 稼働率＝延利用者数÷(定員数×営業日数)

【備考】各施設の利用実績報告によるため、給付実績とは異なる

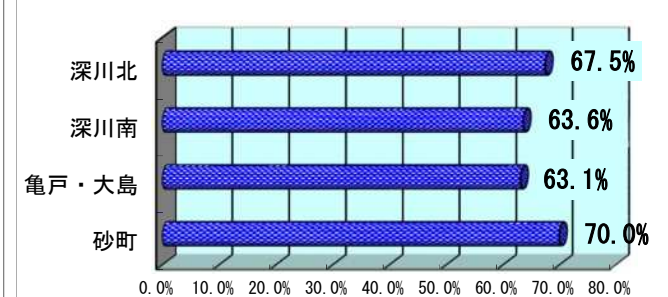
【図1】延利用者数男女比率



【図2】要介護度比率



【図3】旧生活圏域別稼働率



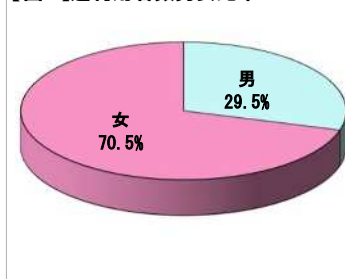
5 令和6年度 地域密着型通所介護 利用状況

令和6年6月末時点

旧生活圏域	事業所名	開設年月日	営業日数(日)	定員(人)	延利用者数(人)【図1】				登録者数(人)				要介護度比率【図2】				
					男	女	計	前年度比	男	女	計	前年度比	要介1	要介2	要介3	要介4	要介5
1	デイサービスどすこい	H29.8.1	25	18	76	219	295	-87	8	27	35	-5	9.8%	46.1%	19.3%	16.6%	8.1%
2	レコードブック森下	R6.4.1	20	17	106	285	391	40	18	43	61	7	42.5%	43.0%	9.2%	2.6%	2.8%
3	ハチデイサービス	R1.10.1	25	9	121	195	316	44	20	35	55	17	37.0%	48.7%	9.8%	4.4%	0.0%
4	デイサービス ぼかぼか	H27.11.1	25	17	49	272	321	10	7	27	34	1	17.4%	17.8%	28.7%	33.3%	2.8%
5	リハdeスマイル	H26.12.1	20	10	44	124	168	-46	8	22	30	-2	49.4%	30.4%	8.3%	11.9%	0.0%
6	リハビリデイサービスnagomi森下店	H23.7.1	20	17	12	129	141	-40	4	25	29	-4	41.8%	32.6%	25.5%	0.0%	0.0%
7	デイサービス清澄邸	H25.5.1	26	14	4	166	170	-39	2	18	20	2	45.3%	8.8%	35.9%	10.0%	0.0%
8	いちばん星リハカフェ	H29.11.1	24	15	49	219	268	-59	7	37	44	1	45.5%	35.1%	15.3%	4.1%	0.0%
9	BPIリハビリStudio	H29.12.1	25	18	130	170	300	0	19	24	43	-1	4.0%	33.7%	42.3%	9.0%	11.0%
10	いきいきらふSPA住吉	H24.5.1	30	10	241	248	489	-6	41	42	83	2	26.2%	32.7%	23.3%	15.7%	2.0%
11	ライフフレッシュケア・香りの湯	R3.11.1	25	9	183	140	323	-49	27	22	49	-14	21.1%	42.4%	23.2%	11.8%	3.7%
12	ライフフレッシュケア・デイサービス	H24.5.1	25	14	49	213	262	-30	7	23	30	-7	10.7%	30.5%	27.5%	20.6%	10.7%
13	すまーと	H25.12.1	20	6	80	104	184	1	13	17	30	4	54.9%	20.7%	16.8%	6.5%	1.1%
14	リハビリ型ひかりデイサービス扇橋店	H30.5.1	22	9	66	161	227	-50	13	30	43	-1	52.4%	25.1%	18.9%	3.5%	0.0%
15	デイサービス きずな江東	H27.8.1	25	14	44	228	272	0	6	27	33	4	2.9%	14.0%	28.3%	26.5%	28.3%
16	トリツ・エス・サポート	H26.9.1	20	10	56	82	138	-53	14	22	36	0	47.8%	42.0%	2.2%	8.0%	0.0%
17	デイサービスセンター らん花園	H30.12.1	20	18	46	128	174	-27	7	18	25	5	38.5%	16.7%	12.6%	21.3%	10.9%
18	デイサービス花咲く家塩浜	H22.1.1	25	10	21	206	227	-17	2	23	25	1	34.8%	24.7%	40.5%	0.0%	0.0%
19	生活協同組合ハルシステム東京 デイサービスセンター「東雲陽だまり」	H24.2.1	0	15	119	202	321	65	12	27	39	8	21.5%	10.9%	22.7%	34.6%	10.3%
20	生活協同組合ハルシステム東京 デイサービスセンター「辰巳陽だまり」	H14.8.1	25	15	63	238	301	-32	7	24	31	-3	27.6%	13.3%	17.3%	19.9%	21.9%
21	ほっとスマイルSPA木場	H26.3.1	30	10	74	80	154	39	37	37	74	17	22.1%	24.0%	26.6%	20.1%	7.1%
22	シニアスクール デイサービス洲崎	H26.11.1	21	10	16	25	41	-248	3	7	10	-46	68.3%	2.4%	19.5%	9.8%	0.0%
23	デイサービスぼかぼか 亀戸	H30.6.1	25	14	104	168	272	72	14	19	33	5	21.7%	22.4%	32.4%	16.2%	7.4%
24	はなデイサービス	H24.9.1	25	10	13	136	149	40	2	16	18	3	16.8%	29.5%	26.2%	24.8%	2.7%
25	レコードブック亀戸	H29.5.1	22	17	100	345	445	60	17	51	68	8	40.2%	33.0%	18.4%	7.2%	1.1%
26	だんらんの家 亀戸	H21.12.1	30	10	74	142	216	37	6	18	24	4	29.6%	5.6%	30.6%	25.5%	4.2%
27	あづま家デイサービス亀戸	R5.5.1	20	10	138	207	345	214	24	42	66	37	44.3%	41.4%	9.0%	2.0%	3.2%
28	レコードブック南砂	R6.1.1	22	10	67	105	172	172	17	21	38	38	55.8%	12.8%	20.9%	7.0%	3.5%
29	レコードブック砂町	H25.12.1	20	17	138	312	450	-67	22	51	73	-6	58.0%	25.3%	7.6%	4.7%	4.4%
30	たなごころ北砂	H22.1.1	25	10	41	163	204	27	8	17	25	3	12.7%	10.3%	20.6%	38.7%	12.3%
31	シルバージム砂町	R5.4.1	26	4	56	111	167	12	9	21	30	5	47.9%	37.7%	7.2%	7.2%	0.0%
32	すこやかえがいの湯	H30.12.1	26	18	200	222	422	-16	33	41	74	2	32.0%	27.5%	18.0%	20.6%	1.9%
33	春木舎デイサービス砂町	R6.3.1	30	17	0	90	90	-13	0	8	8	-2	0.0%	52.2%	13.3%	1.1%	33.3%
34	デイサービス花咲く家	H20.5.1	0	15	40	219	259	-48	5	24	29	-4	21.2%	35.1%	32.8%	10.8%	0.0%
35	ソフィアケア砂町デイサービスセンター	H24.11.1	25	15	53	314	367	123	9	29	38	4	42.8%	17.2%	27.8%	10.4%	1.9%
36	トライ南砂	H26.8.1	25	10	35	99	134	14	6	22	28	5	67.9%	23.1%	9.0%	0.0%	0.0%
合計				462	2,708	6,467	9,175	43	454	957	1,411	88	32.5%	27.9%	20.9%	13.3%	5.2%

【備考】各施設の利用実績報告によるため、給付実績とは異なる。
要介護度比率は四捨五入の処理上、合計値が100%とならない場合がある。

【図1】延利用者数男女比率



【図2】要介護度比率



【図3】延利用者数の旧生活圏域別比率

