

地域密着型サービスの利用状況等について

1 令和5年度 定期巡回・随時対応型訪問介護看護 及び 夜間対応型訪問介護 利用状況

(1) 定期巡回・随時対応型訪問介護看護

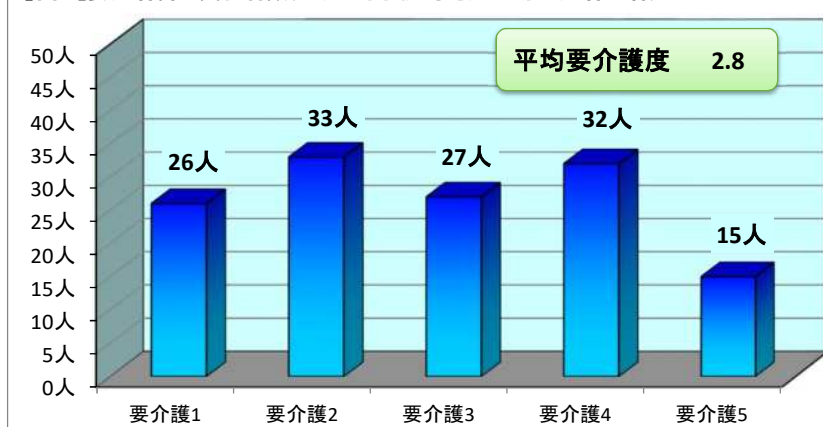
令和5年11月末時点

	事業所名	開設年月日	契約者数	定期巡回サービス利用状況				随時訪問サービス利用状況				訪問看護サービス利用状況			
				訪問回数	うち夜間訪問回数	一人当たり訪問回数	一人当たり夜間訪問回数	訪問回数	うち夜間訪問回数	一人当たり訪問回数	一人当たり夜間訪問回数	訪問回数	うち夜間訪問回数	一人当たり訪問回数	一人当たり夜間訪問回数
1	グッドライフケア24	H24.10.1	10	661	30	66.1	3.0	0	0	0.0	0.0	20	0	2.0	0.0
2	アウケアホーム江東・定期巡回	R5.3.1	6	616	19	102.7	3.2	15	0	2.5	0.0	20	0	3.3	0.0
3	SOMPOケア 江東 定期巡回	H30.7.1	64	3,934	808	61.5	12.6	5	2	0.1	0.0	92	0	1.4	0.0
4	そよ風定期巡回 すなまち	H31.3.1	53	4,356	1,264	82.2	23.8	7	0	0.1	0.0	222	0	4.2	0.0
合計			133	9,567	2,121	71.9	15.9	27	2	0.2	0.0	354	0	2.7	0.0

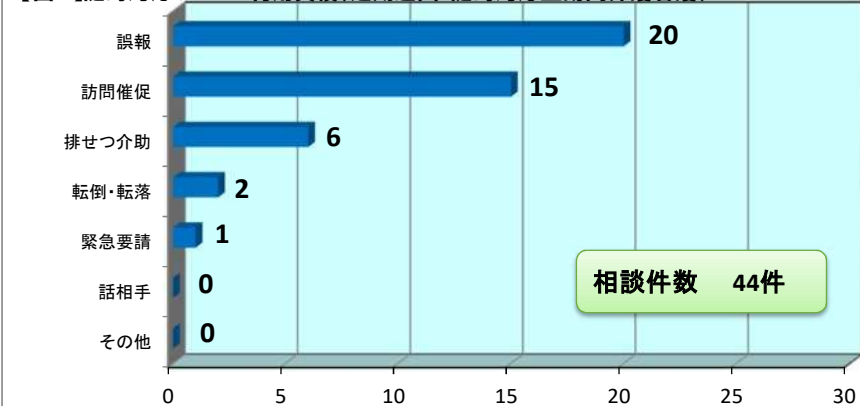
※訪問回数：当月分累計訪問回数

【備考】 各施設の利用実績報告によるため、給付実績とは異なる。

【図1】要介護度別契約者数(定期巡回・随時対応型訪問介護看護)



【図2】随時対応サービス利用実績(定期巡回・随時対応型訪問介護看護)



(2) 夜間対応型訪問介護

	事業所名	開設年月日	契約者数	定期巡回サービス利用状況		随時訪問サービス利用状況		オペレーター対応件数			契約者の要介護度別内訳				
				訪問回数	平均訪問回数	訪問回数	平均訪問回数	相談件数	訪問介護士対応件数	訪問率	要介護1	要介護2	要介護3	要介護4	要介護5
1	グッドライフケア24	H27.10.1	10	0	0.0	3	0.3	11	3	27.3%	0人	0人	2人	5人	3人
2	アウケアホーム江東・夜間対応	R5.3.1	0	0	-	0	-	0	0	-	0人	0人	0人	0人	0人
3	SOMPOケア 江東 夜間訪問介護	H30.7.1	36	85	2.4	17	0.5	23	3	13.0%	4人	11人	9人	11人	1人
合計			46	85	1.8	20	0.4	34	6	17.6%	4人	11人	11人	16人	4人

※令和5年11月末時点 平均要介護度：3.3

【備考】 各施設の利用実績報告によるため、給付実績とは異なる。

2 令和5年度 認知症対応型共同生活介護 利用状況

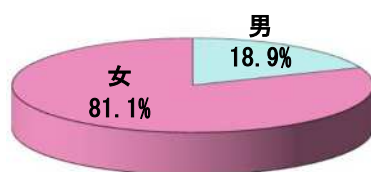
令和5年11月末時点

	旧生活 圏域	事 業 所 名	開設 年月日	生保 受入	定員数	入居者数【図1】			入居率 (※)	空室	待機者	要 介 護 度 別 入 居 者 数【図2】					
						男	女	計				要支援2	要介護1	要介護2	要介護3	要介護4	要介護5
1	深川北	グループホームきらら木場公園	H23.12.1		27	2	25	27	100%	0	1	0	2	4	10	5	6
2		グループホーム東桜の里・深川北	H22.2.1	○	18	1	16	17	94%	1	1	0	4	6	5	1	1
3		グループホーム ファンライフ江東	H30.7.1	○	18	3	15	18	100%	0	3	0	2	5	6	4	1
4		グループホーム扇苑深川	R5.8.1	○	9	2	4	6	67%	3	3	0	2	0	4	0	0
5	深川南	花物語とよす	R3.3.1	○	18	7	11	18	100%	0	2	1	5	2	6	4	0
6		認知症高齢者グループホーム サンライズホーム	H17.4.1	○	18	3	14	17	94%	1	3	0	1	2	9	4	1
7		コンフォートフィオーレ木場公園	H25.11.1	○	18	5	13	18	100%	0	0	0	2	7	6	1	2
8	亀戸・大島	グループホーム 天神あやめ	H22.7.1	○	18	3	15	18	100%	0	4	0	4	2	4	5	3
9		グループホーム カメリア	H22.3.1		18	3	13	16	89%	2	2	0	7	4	3	2	0
10		花物語かめいど	R4.12.1	○	18	5	13	18	100%	0	2	1	6	4	4	2	1
11		グループホームきらら亀戸	R4.11.1	○	27	8	19	27	100%	0	1	0	9	9	8	1	0
12		グループホームあいり	H22.7.1	○	18	0	16	16	89%	2	0	0	3	6	3	3	1
13		グループホームきらら東大島	H27.5.1	○	18	0	17	17	94%	1	3	0	3	2	7	0	5
14		グループホームこすもす	H14.5.1	○	18	2	16	18	100%	0	9	0	3	5	3	5	2
15	砂町	ライブラリ北砂	R3.7.1	○	27	5	21	26	96%	1	2	0	3	9	13	0	1
16		花物語こうとう北	R3.10.1	○	18	5	13	18	100%	0	0	0	6	6	3	3	0
17		優つくりグループホーム江東北砂	H30.11.1	○	18	4	14	18	100%	0	2	0	6	5	7	0	0
18		気手来手くんの家 南砂町	H21.12.1	○	18	6	11	17	94%	1	1	0	5	7	3	0	2
19		グループホーム東京江東の家	H22.3.1	○	9	1	8	9	100%	0	0	0	2	1	1	3	2
20		グループホームきらら南砂町	H25.2.1		27	4	19	23	85%	4	2	1	6	4	7	3	2
21		花物語こうとう南	R3.10.1	○	18	2	13	15	83%	3	2	0	1	3	5	5	1
22		グループホームきらら南砂元八幡	R3.2.1	○	27	7	20	27	100%	0	0	0	9	12	4	1	1
23		グループホーム新砂	H24.6.1	○	9	0	9	9	100%	0	2	0	1	1	1	4	2
合 計					432	78	335	413	96%	19	45	3	92	106	122	56	34

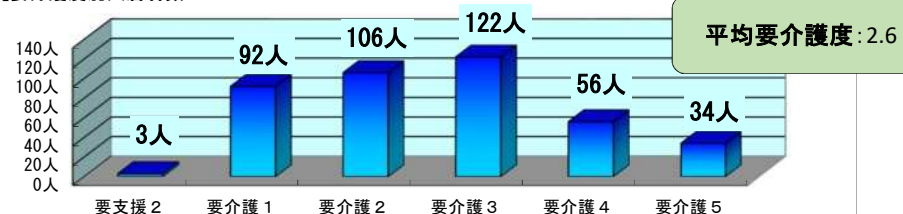
※ 入居率＝入居者数÷定員数

【備考】各施設の利用実績報告によるため、給付実績とは異なる。

【図1】入居者数男女比率



【図2】要介護度別入居者数



3 令和5年度 小規模多機能型居宅介護 利用状況

令和5年11月末時点

	旧生活圏域	事業所名	開設年月日	登録							通所				宿泊				訪問		
				定員	登録者数【図1・2】			前年度比	前年度登録者数	登録率※1	定員(1日)	延利用者数	1日あたり利用者	通所利用率※2	定員(1日)	延利用者数	1日あたり利用者	宿泊利用率※3	延利用回数	うち夜間	1日あたり利用回数
					男	女	計														
1	深川北	小規模多機能 ファンライブ江東	H30.7.1	25	4	10	14	4	10	56.0%	15	192	7.2	41.3%	5	68	0.2	43.9%	180	0	7.8
2	亀戸・大島	小規模多機能天神あやめ	H22.7.1	29	8	21	29	0	29	100.0%	15	450	14.5	96.8%	5	150	4.8	96.8%	591	0	20.7
3		小規模多機能型居宅介護事業所あいり	H23.2.1	25	2	12	14	-2	16	56.0%	15	204	7.5	43.9%	5	8	0.3	5.2%	329	0	11.8
4	砂町	多機能ホーム新砂	H24.6.1	29	4	22	26	-2	28	89.7%	18	366	11.1	65.6%	6	93	2.2	50.0%	362	0	9.5
合 計				108	18	65	83	0	83	76.9%	63	1,212		62.1%	21	319		49.0%	1,462	0	

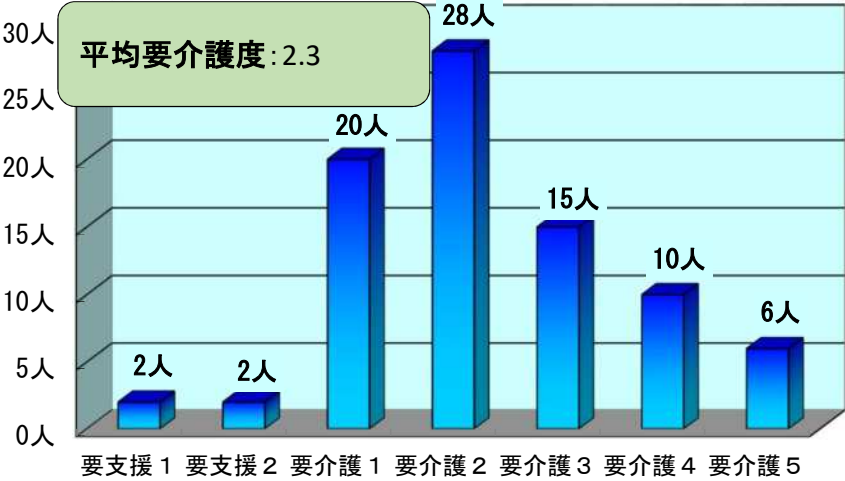
※1 登録率＝登録者数÷登録定員

※2 通所利用率＝延利用者数÷(通所定員×営業日数(30日))

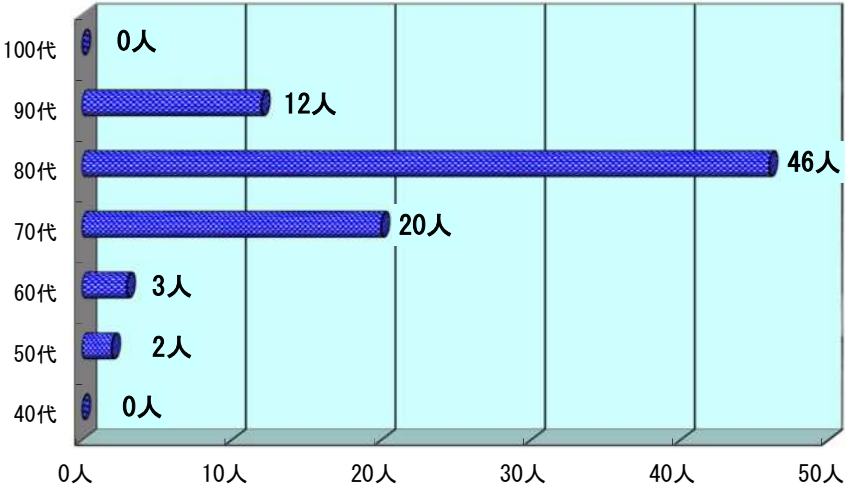
※3 宿泊利用率＝延利用者数÷(宿泊定員×営業日数(30日))

【備考】 各施設の利用実績報告によるため、給付実績とは異なる。

【図1】要介護度別登録者数



【図2】登録者年齢構成



4 令和5年度 認知症対応型通所介護 利用状況

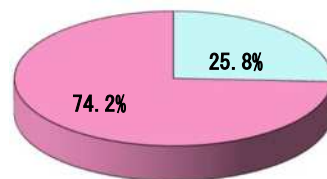
令和5年11月末時点

	旧生活 圏域	事 業 所 名	開設 年月日	営業日数 (日)	定員 (人)	延利用者数(人)【図1】			日平均 利用人数 (人)※1	登録者数(人)			稼働率 (%)※3	前年比 増減	要 介 護 度 比 率【図2】							
						男	女	計		男	女	計			要支1	要支2	要介1	要介2	要介3	要介4	要介5	
1	深川北	いちばん星のいえ	R5.5	26	12	4	122	126	4.8	1	9	10	40.4%	0.0%	0.0%	0.0%	27.0%	23.0%	29.4%	20.6%	0.0%	
2		白河高齢者在宅サービスセンター	H17.4	26	12	48	187	235	9.0	8	20	28	75.3%	-11.2%	0.0%	0.0%	23.4%	18.3%	26.0%	22.6%	9.8%	
3		深川愛の園デイサービスセンター	H11.4	26	12	35	212	247	9.5	4	17	21	79.2%	-4.5%	0.0%	0.0%	24.7%	26.3%	23.1%	10.9%	15.0%	
4		古石場高齢者在宅サービスセンター	H14.10	26	12	58	105	163	6.3	5	13	18	52.2%	-5.8%	0.0%	0.0%	30.1%	19.6%	31.3%	1.2%	17.8%	
5	深川南	デイサービスセンター らん花園	H12.4	22	12	67	119	186	8.5	6	13	19	70.5%	-2.3%	0.0%	0.0%	1.1%	39.8%	20.4%	14.5%	24.2%	
6		東陽高齢者在宅サービスセンター	H7.12	26	12	37	141	178	6.8	6	15	21	57.1%	1.9%	0.0%	0.0%	29.8%	14.0%	34.8%	16.3%	5.1%	
7	亀戸・大島	亀戸高齢者在宅サービスセンター	H8.6	26	12	44	171	215	8.3	5	15	20	68.9%	4.2%	0.0%	0.0%	7.4%	16.7%	46.0%	7.4%	22.3%	
8		大島高齢者在宅サービスセンター	H13.5	26	12	63	112	175	6.7	8	14	22	56.1%	1.6%	0.0%	0.0%	25.1%	18.9%	42.3%	4.6%	9.1%	
9		コスモス高齢者在宅サービスセンター	H14.5	26	12	95	148	243	9.3	8	12	20	77.9%	11.6%	0.0%	0.0%	10.3%	16.0%	14.8%	24.3%	34.6%	
10	砂町	寿園サービスセンター	H9.4	24	12	30	137	167	7.0	4	17	21	58.0%	-19.1%	0.0%	0.0%	18.3%	9.1%	43.9%	10.4%	18.3%	
11		南砂高齢者在宅サービスセンター	H13.4	24	12	47	140	187	7.8	7	17	24	64.9%	31.3%	0.0%	0.0%	18.7%	32.6%	12.8%	27.3%	8.6%	
12		三井陽光苑 高齢者在宅サービスセンター	H14.5	24	12	63	108	171	7.1	8	15	23	59.4%	8.3%	0.0%	0.0%	4.1%	19.3%	17.0%	21.6%	38.0%	
合 計					144	591	1,702	2,293	98.7	70	177	247	68.5%	5.8%	0.0%	0.0%	17.9%	21.2%	27.9%	15.4%	17.6%	

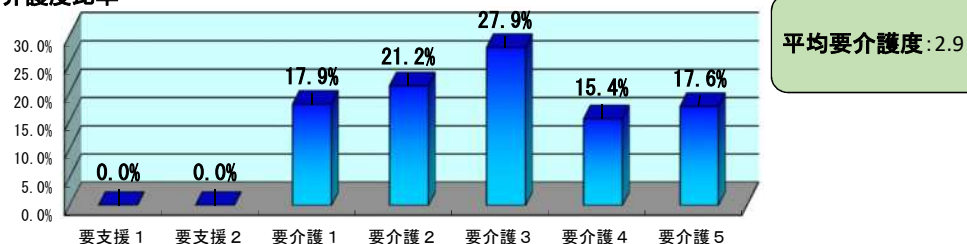
※1 日平均利用人数＝延利用人数÷営業日数

※2 稼働率＝延利用者数÷(定員数×営業日数)

【図1】延利用者数男女比率

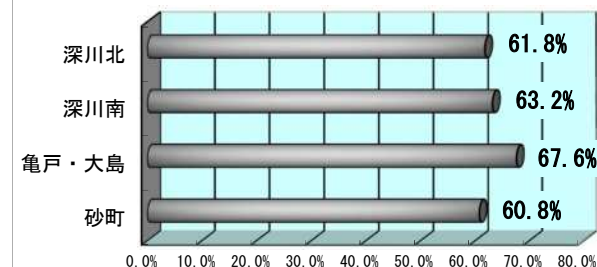


【図2】要介護度比率



【備考】各施設の利用実績報告によるため、給付実績とは異なる

【図3】旧生活圏域別稼働率

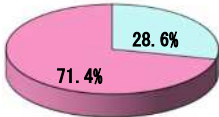


5 令和5年度 地域密着型通所介護 利用状況

令和5年11月末時点

	旧生活 圏域	事業所名	開設 年月日	営業日数 (日)	定員 (人)	延利用者数(人)【図1】				登録者数(人)				要介護度比率【図2】				
						男	女	計	前年度比	男	女	計	前年度比	要介1	要介2	要介3	要介4	要介5
1	深川北	デイサービス どうこい	H29.8.1	26	18	110	246	356	-16	11	25	36	-6	17.1%	32.0%	31.7%	9.0%	10.1%
2		レコードブック森下	H26.2.1	22	17	108	293	401	32	16	42	58	3	47.1%	38.4%	8.5%	3.5%	2.5%
3		ハチデイサービス	R1.10.1	26	9	112	167	279	26	14	29	43	1	49.8%	35.8%	14.3%	0.0%	0.0%
4		デイサービスぽかぽか	H27.11.1	26	17	47	262	309	-7	7	24	31	-3	14.6%	23.6%	26.2%	33.0%	2.6%
5		リハdeスマイル	H26.12.1	22	10	51	143	194	33	10	23	33	6	47.9%	37.6%	6.7%	6.2%	1.5%
6		リハビリデイサービスnagomi森下店	H23.7.1	21	17	5	158	163	-71	1	30	31	-4	54.6%	24.5%	20.9%	0.0%	0.0%
7		デイサービス清澄邸	H25.5.1	26	14	5	236	241	50	1	21	22	3	44.0%	21.6%	18.3%	12.9%	3.3%
8		いちばん星 リハカフェ	H29.11.1	26	15	54	242	296	-18	7	31	38	-5	48.0%	34.8%	9.8%	6.1%	0.0%
9		BPリハビリStudio	H29.12.1	26	18	108	168	276	-83	18	25	43	-1	10.5%	37.7%	30.1%	15.2%	6.5%
10		いきいきらふSPA住吉	H24.5.1	30	10	219	265	484	-21	37	43	80	-3	23.8%	35.1%	25.8%	13.4%	1.9%
11		ライフフレッシュケア・香りの湯	R3.11.1	26	9	173	145	318	2	27	26	53	0	21.4%	37.7%	22.3%	13.8%	4.7%
12		ライフフレッシュケア・デイサービス	H24.5.1	26	14	68	245	313	25	9	23	32	0	13.4%	25.2%	37.4%	19.2%	4.8%
13		すまーと	H25.12.1	22	6	61	92	153	-27	9	15	24	-1	43.8%	28.1%	20.9%	5.9%	1.3%
14		リハビリ型ひかりデイサービス扇橋店	H30.5.1	22	9	73	158	231	-47	12	30	42	-6	58.4%	24.7%	16.9%	0.0%	0.0%
15		デイサービス きずな江東	H27.8.1	26	14	70	188	258	-35	9	23	32	2	6.2%	21.3%	28.3%	19.4%	19.8%
16		トリツ・エス・サポート	H26.9.1	22	10	53	115	168	0	12	23	35	2	41.7%	48.8%	7.1%	2.4%	0.0%
17	深川南	デイサービスセンター らん花園	H30.12.1	20	18	50	152	202	-9	7	19	26	0	19.8%	31.7%	19.8%	20.8%	7.9%
18		デイサービス花咲く家塩浜	H22.1.1	26	10	21	214	235	-7	2	20	22	-2	30.2%	23.4%	37.0%	9.4%	0.0%
19		生活協同組合ハルシステム東京 デイサービスセンター「東雲橋だまり」	H24.2.1	26	15	90	139	229	-54	10	20	30	-1	20.1%	14.4%	35.4%	16.2%	14.0%
20		生活協同組合ハルシステム東京 デイサービスセンター「辰巳橋だまり」	H14.8.1	26	15	58	275	333	56	7	26	33	7	24.6%	26.7%	17.7%	21.9%	9.0%
21		ほっとスマイルSPA本場	H26.3.1	30	10	63	60	123	-98	33	29	62	-12	22.0%	30.9%	25.2%	22.0%	0.0%
22	リハビリ型デイサービス洲崎	H26.11.1	25	10	89	203	292	-27	17	38	55	-5	54.5%	26.0%	14.0%	5.5%	0.0%	
23	亀戸・大島	デイサービスぽかぽか 亀戸	H30.6.1	26	14	67	201	268	59	10	22	32	1	39.9%	12.3%	21.3%	17.9%	8.6%
24		はなデイサービス	H24.9.1	26	10	24	120	144	-31	3	15	18	-1	9.0%	46.5%	17.4%	18.1%	9.0%
25		レコードブック亀戸	H29.5.1	26	17	75	306	381	27	13	51	64	7	48.0%	21.3%	27.3%	3.4%	0.0%
26		だんらんの家 亀戸	H21.12.1	30	10	51	126	177	-39	7	15	22	-1	24.9%	15.8%	31.6%	15.3%	12.4%
27		あづま家デイサービス亀戸	R5.5.1	22	10	173	195	368	-	30	40	70	-	38.9%	48.6%	9.8%	1.1%	1.6%
28	砂町	レコードブック砂町	H25.12.1	22	17	136	293	429	-13	21	50	71	1	55.7%	28.4%	8.2%	6.1%	1.6%
29		たなごころ北砂	H22.1.1	26	10	56	164	220	29	8	15	23	4	15.0%	12.7%	8.6%	47.7%	15.9%
30		シルバージュム砂町	R5.4.1	26	4	62	110	172	33	10	20	30	7	43.0%	40.1%	16.9%	0.0%	0.0%
31		すこやかえがの湯	H30.12.1	26	18	172	264	436	17	30	44	74	6	27.3%	31.2%	15.4%	23.9%	2.3%
32		春木舎デイサービス砂町	R5.6.1	30	17	19	72	91	-31	2	8	10	1	0.0%	51.6%	17.6%	22.0%	8.8%
33		デイサービス花咲く家	H20.5.1	26	15	28	243	271	-33	4	30	34	3	36.5%	22.5%	30.3%	7.0%	3.7%
34		ソフィアケア砂町デイサービスセンター	H24.11.1	26	15	41	185	226	-9	10	22	32	4	32.7%	23.0%	29.2%	13.3%	0.9%
35		トライ南砂	H26.8.1	26	10	32	98	130	31	5	17	22	0	64.6%	21.5%	8.5%	5.4%	0.0%
合 計					462	2,624	6,543	9,167	-25	429	934	1,363	62	33.2%	29.5%	20.5%	12.3%	4.2%

【図1】延利用者数男女比率



【図2】要介護度比率



【備考】各施設の利用実績報告によるため、給付実績とは異なる。
要介護度比率は四捨五入の処理上、合計値が100%とならない場合がある。

【図3】延利用者数の旧生活圏域別比率

