

## 地域密着型サービスの利用状況等について

### 1 令和5年度 定期巡回・随時対応型訪問介護看護 及び 夜間対応型訪問介護 利用状況

(1) 定期巡回・随時対応型訪問介護看護

令和5年6月末時点

	事業所名	開設年月日	契約者数	定期巡回サービス利用状況				随時訪問サービス利用状況				訪問看護サービス利用状況			
				訪問回数	うち夜間訪問回数	一人当たり訪問回数	一人当たり夜間訪問回数	訪問回数	うち夜間訪問回数	一人当たり訪問回数	一人当たり夜間訪問回数	訪問回数	うち夜間訪問回数	一人当たり訪問回数	一人当たり夜間訪問回数
1	グッドライフケア24	H24.10.1	14	865	31	61.8	2.2	0	0	0.0	0.0	40	0	2.9	0.0
2	アウケアホーム江東・定期巡回	R5.3.1	6	482	33	80.3	5.5	3	0	0.5	0.0	4	0	0.7	0.0
3	そよ風定期巡回 きば	R2.11.1	12	1,083	462	90.3	38.5	8	3	0.7	0.3	20	0	1.7	0.0
4	SOMPOケア 江東 定期巡回	H30.7.1	59	3,622	720	61.4	12.2	10	7	0.2	0.1	86	0	1.5	0.0
5	そよ風定期巡回 かめいど	H30.6.1	19	1,320	1	69.5	0.1	2	0	0.1	0.0	24	0	1.3	0.0
6	そよ風定期巡回 すなまち	H31.3.1	27	1,927	0	71.4	0.0	2	0	0.1	0.0	116	0	4.3	0.0
合計			137	9,299	1,247	67.9	9.1	25	10	0.2	0.1	290	0	2.1	0.0

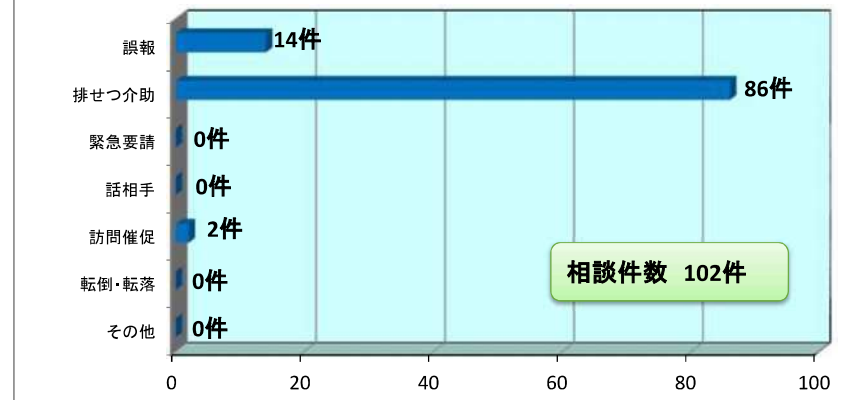
※訪問回数：当月分累計訪問回数

【備考】各施設の利用実績報告によるため、給付実績とは異なる。

【図1】要介護度別契約者数(定期巡回・随時対応型訪問介護看護)



【図2】随時対応サービス利用実績(定期巡回・随時対応型訪問介護看護)



(2) 夜間対応型訪問介護

	事業所名	開設年月日	契約者数	定期巡回サービス利用状況		随時訪問サービス利用状況		オペレーター対応件数			契約者の要介護度別内訳				
				訪問回数	平均訪問回数	訪問回数	平均訪問回数	相談件数	訪問介護出勤件数	訪問率	要介護1	要介護2	要介護3	要介護4	要介護5
1	グッドライフケア24	H27.10.1	13	0	0.0	5	0.4	32	0	0.0%	1人	0人	4人	5人	3人
2	アウケアホーム江東・夜間対応	R5.3.1	0	0	-	0	-	0	0	-	0人	0人	0人	0人	0人
3	SOMPOケア 江東 夜間訪問介護	H30.7.1	28	56	2.0	10	0.4	21	10	47.6%	3人	8人	6人	10人	1人
合計			41	56	1.4	15	0.4	53	10	18.9%	4人	8人	10人	15人	4人

※令和5年度6月末時点 平均要介護度：3.2

【備考】各施設の利用実績報告によるため、給付実績とは異なる。

## 2 令和5年度 認知症対応型共同生活介護 利用状況

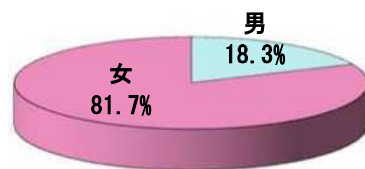
令和5年6月末時点

	旧生活圏域	事業所名	開設年月日	生保受入	定員数	入居者数【図1】			入居率(※)	空室	待機者	要介護度別入居者数【図2】					
						男	女	計				要支援2	要介護1	要介護2	要介護3	要介護4	要介護5
1	深川北	グループホームきらら木場公園	H23.12.1		27	2	24	26	96%	1	1	0	2	3	11	4	6
2		グループホーム東桜の里・深川北	H22.2.1	○	18	1	16	17	94%	1	0	0	4	5	6	1	1
3		グループホーム ファンライフ江東	H30.7.1	○	18	3	15	18	100%	0	1	0	2	7	4	4	1
4	深川南	花物語とよす	R3.3.1	○	18	6	12	18	100%	0	3	1	5	1	6	4	1
5		認知症高齢者グループホーム サンライズホーム	H17.4.1	○	18	3	15	18	100%	0	2	0	1	3	10	3	1
6		コンフォートフィオーレ木場公園	H25.11.1	○	18	4	14	18	100%	0	0	0	2	7	6	1	2
7	亀戸・大島	グループホーム 天神あやめ	H22.7.1	○	18	3	15	18	100%	0	2	0	5	1	4	5	3
8		グループホーム カメリア	H22.3.1		18	3	14	17	94%	1	4	0	6	6	5	0	0
9		花物語かめいど	R4.12.1	○	18	5	12	17	94%	1	2	1	5	4	4	2	1
10		グループホームきらら亀戸	R4.11.1	○	27	9	17	26	96%	1	1	1	7	6	8	2	1
11		グループホームあいり	H22.7.1	○	18	0	18	18	100%	0	0	0	4	6	4	3	1
12		グループホームきらら東大島	H27.5.1	○	18	1	15	16	89%	2	0	0	1	2	7	0	6
13		グループホームこすもす	H14.5.1	○	18	2	16	18	100%	0	3	0	5	4	4	4	1
14	砂町	ライブラリ北砂	R3.7.1	○	27	4	22	26	96%	1	1	0	3	8	13	1	1
15		花物語こうとう北	R3.10.1	○	18	5	12	17	94%	1	1	1	5	5	3	3	0
16		優っくりグループホーム江東北砂	H30.11.1	○	18	3	15	18	100%	0	0	0	3	10	4	1	0
17		気手来手くんの家 南砂町	H21.12.1	○	18	4	8	12	67%	6	4	0	0	6	4	0	2
18		グループホーム東京江東の家	H22.3.1	○	9	1	8	9	100%	0	0	0	1	2	2	2	2
19		グループホームきらら南砂町	H25.2.1		27	5	21	26	96%	1	0	1	5	4	7	7	2
20		花物語こうとう南	R3.10.1	○	18	3	14	17	94%	1	1	0	1	4	6	4	2
21		グループホームきらら南砂元八幡	R3.2.1	○	27	6	19	25	93%	2	0	0	8	10	5	1	1
22		グループホーム新砂	H24.6.1	○	9	1	8	9	100%	0	3	0	2	0	0	4	3
合計					423	74	330	404	96%	19	29	5	77	104	123	56	38

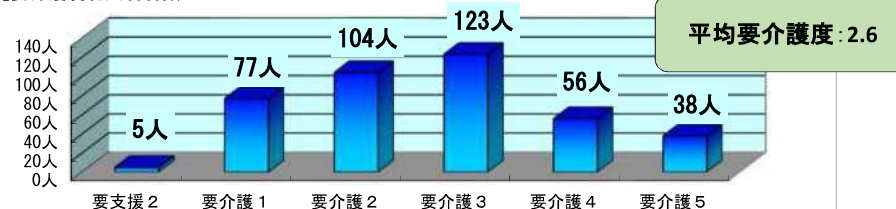
※ 入居率=入居者数÷定員数

【備考】各施設の利用実績報告によるため、給付実績とは異なる。

【図1】入居者数男女比率



【図2】要介護度別入居者数



### 3 令和5年度 小規模多機能型居宅介護 利用状況

令和5年6月末時点

	旧生活圏域	事業所名	開設年月日	登録					通所				宿泊				訪問			
				定員	登録者数【図1・2】			前年度比	登録率※1	定員(1日)	延利用者数	1日あたり利用者	通所利用率※2	定員(1日)	延利用者数	1日あたり利用者	宿泊利用率※3	延利用回数	うち夜間	1日あたり利用回数
					男	女	計													
1	深川北	小規模多機能 ファンライフ江東	H30.7.1	25	6	7	13	-4	52.0%	15	224	7.2	49.8%	5	7	0.2	4.7%	243	0	7.8
2	亀戸・大島	小規模多機能天神あやめ	H22.7.1	29	9	20	29	1	100.0%	15	450	14.5	100.0%	5	150	4.8	100.0%	642	0	20.7
3		小規模多機能型居宅介護事業所あいり	H23.2.1	25	2	12	14	1	56.0%	15	232	7.5	51.6%	5	9	0.3	6.0%	366	0	11.8
4	砂町	多機能ホーム新砂	H24.6.1	29	4	21	25	-4	86.2%	18	345	11.1	63.9%	6	68	2.2	37.8%	296	0	9.5
合計				108	21	60	81	-6	75.0%	63	1,251		66.2%	21	234		37.1%	1,547	0	

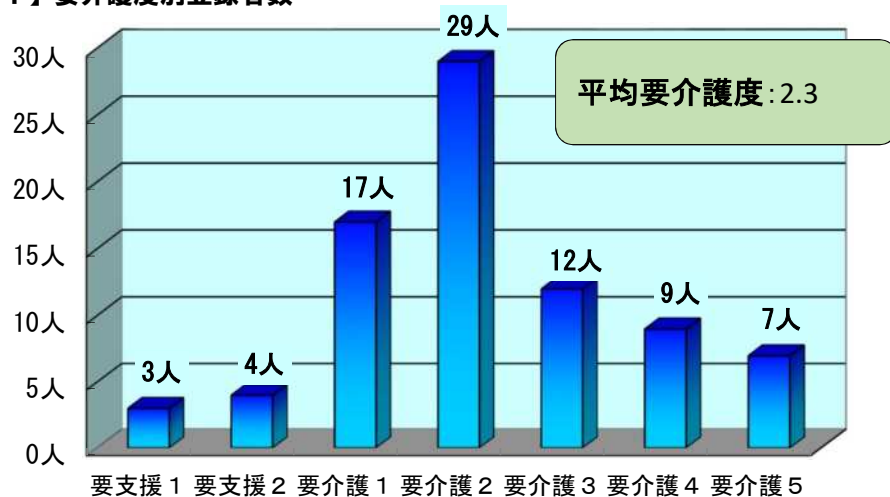
※1 登録率=登録者数÷登録定員

※2 通所利用率=延利用者数÷(通所定員×営業日数(30日))

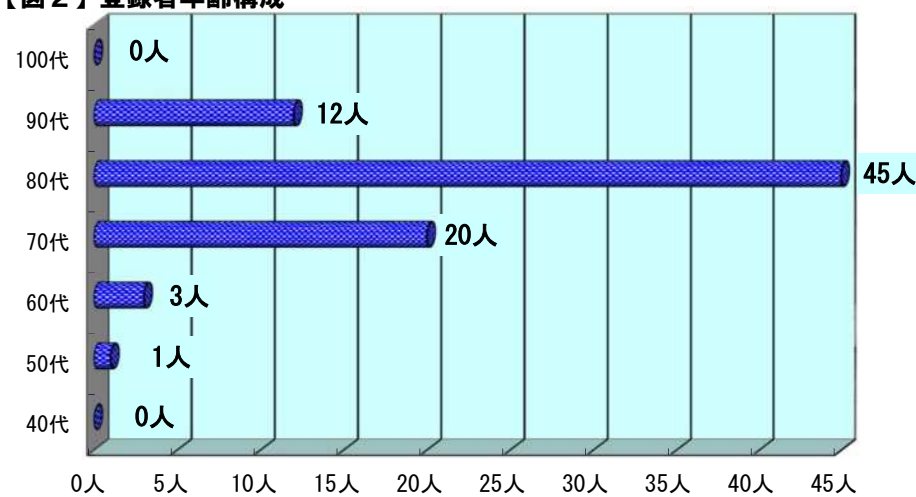
※3 宿泊利用率=延利用者数÷(宿泊定員×営業日数(30日))

【備考】各施設の利用実績報告によるため、給付実績とは異なる。

【図1】要介護度別登録者数



【図2】登録者年齢構成



## 4 令和5年度 認知症対応型通所介護 利用状況

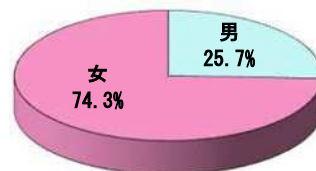
令和5年6月末時点

旧生活圏域	事業所名	開設年月日	営業日数(日)	定員(人)	延利用者数(人)【図1】			日平均利用人数(人)※1	登録者数(人)			稼働率(%)※3	前年比増減	要介護度比率【図2】						
					男	女	計		男	女	計			要支1	要支2	要介1	要介2	要介3	要介4	要介5
1	いちばん星のいえ	R5.5	26	12	0	111	111	4.3	0	8	8	35.6%	0.0%	0.0%	40.5%	6.3%	29.7%	23.4%	0.0%	
2	深川北 白河高齢者在宅サービスセンター	H17.4	26	12	62	248	310	11.9	9	25	34	99.4%	34.9%	0.0%	0.0%	17.7%	22.3%	43.2%	14.2%	2.6%
3	深川北 深川愛の園デイサービスセンター	H11.4	26	12	34	216	250	9.6	4	19	23	80.1%	-2.6%	0.0%	0.0%	21.2%	30.4%	16.4%	18.4%	13.6%
4	深川北 古石場高齢者在宅サービスセンター	H14.10	26	12	35	96	131	5.0	3	12	15	42.0%	-18.9%	0.0%	0.0%	9.2%	19.8%	39.7%	0.0%	31.3%
5	深川南 デイサービスセンター らん花園	H12.4	22	12	88	113	201	9.1	8	12	20	76.1%	15.9%	0.0%	0.0%	5.5%	37.3%	29.4%	4.5%	23.4%
6	深川南 東陽高齢者在宅サービスセンター	H7.12	26	12	68	149	217	8.3	8	16	24	69.6%	7.1%	0.0%	0.0%	20.3%	17.1%	35.9%	22.6%	4.1%
7	亀戸・大島 亀戸高齢者在宅サービスセンター	H8.6	26	12	66	151	217	8.3	7	15	22	69.6%	9.9%	0.0%	0.0%	14.3%	13.4%	52.5%	13.8%	6.0%
8	亀戸・大島 大島高齢者在宅サービスセンター	H13.5	26	12	28	93	121	4.7	6	12	18	38.8%	0.6%	0.0%	0.0%	46.4%	0.9%	18.2%	4.5%	30.0%
9	亀戸・大島 コスモス高齢者在宅サービスセンター	H14.5	26	12	55	165	220	8.5	5	14	19	70.5%	1.9%	0.0%	0.0%	6.8%	17.7%	13.6%	30.5%	31.4%
10	砂町 寿園サービスセンター	H9.4	26	12	40	143	183	7.0	4	15	19	58.7%	-32.4%	0.0%	0.0%	13.7%	13.1%	35.0%	22.4%	15.8%
11	砂町 南砂高齢者在宅サービスセンター	H13.4	26	12	36	112	148	5.7	6	15	21	47.4%	2.6%	0.0%	0.0%	14.9%	43.9%	14.9%	12.2%	14.2%
12	砂町 三井陽光苑 高齢者在宅サービスセンター	H14.5	26	12	83	124	207	8.0	10	14	24	66.3%	11.9%	0.0%	0.0%	3.9%	21.3%	26.6%	16.4%	31.9%
合計				144	595	1,721	2,316	90.2	70	177	247	62.7%	5.4%	0.0%	0.0%	16.1%	21.3%	30.5%	16.0%	16.1%

※1 日平均利用人数＝延利用人数÷営業日数

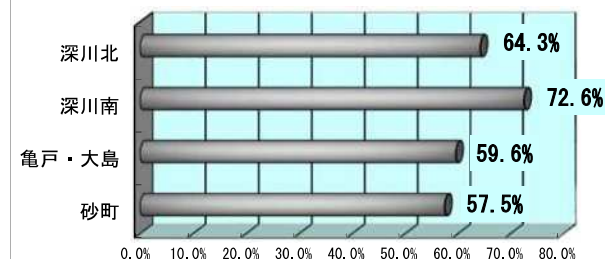
※2 稼働率＝延利用者数÷(定員数×営業日数)

【図1】延利用者数男女比率

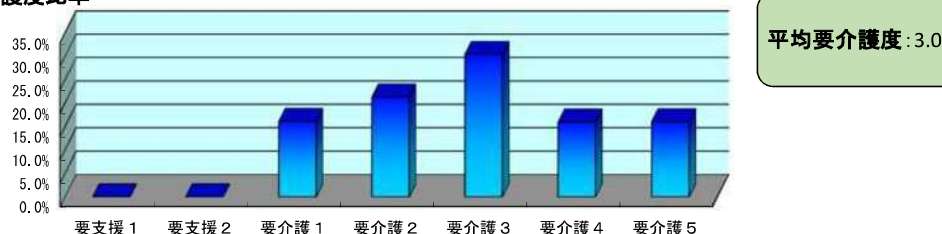


【備考】各施設の利用実績報告によるため、給付実績とは異なる

【図3】旧生活圏域別稼働率



【図2】要介護度比率

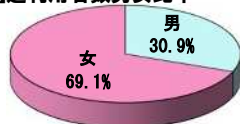


## 5 令和5年度 地域密着型通所介護 利用状況

令和5年6月末時点

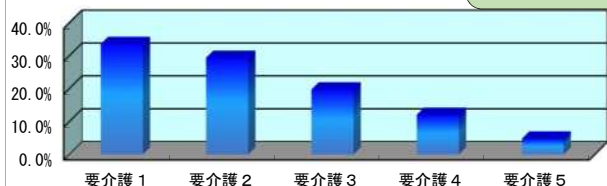
旧生活圏域	事業所名	開設年月日	営業日数(日)	定員(人)	延利用者数(人)【図1】				登録者数(人)				要介護度比率【図2】					
					男	女	計	前年度比	男	女	計	前年度比	要介1	要介2	要介3	要介4	要介5	
1	デイサービス どすこい	H29.8.1	26	18	115	267	382	-10	12	28	40	-2	23.0%	25.7%	27.2%	12.3%	11.8%	
2	レコードブック森下	H26.2.1	22	17	88	263	351	11	12	42	54	10	45.9%	35.3%	12.5%	4.6%	1.7%	
3	デイサービス 南十字星	H27.5.1	26	10	41	92	133	-1	4	7	11	-4	16.5%	48.9%	12.0%	3.0%	19.5%	
4	ハチデイサービス	R1.10.1	26	9	124	148	272	13	13	25	38	-13	57.7%	29.0%	13.2%	0.0%	0.0%	
5	デイサービスほかほか	H27.11.1	26	17	60	251	311	26	10	23	33	6	13.8%	23.8%	24.8%	35.0%	2.6%	
6	リハdeスマイル	H26.12.1	21	10	74	140	214	123	10	22	32	14	42.5%	36.4%	8.4%	10.7%	1.9%	
7	リハビリデイサービスnagomi森下店	H23.7.1	22	17	4	177	181	-71	1	32	33	0	47.5%	35.9%	16.6%	0.0%	0.0%	
8	デイサービス清澄邸	H25.5.1	26	14	8	201	209	15	1	17	18	-3	45.0%	16.7%	18.7%	16.7%	2.9%	
9	いちばん星 リハカフェ	H29.11.1	26	15	62	265	327	37	9	34	43	0	54.1%	27.8%	8.3%	9.8%	0.0%	
10	BPIリハビリStudio	H29.12.1	26	18	147	153	300	-62	19	25	44	-2	15.0%	42.3%	25.0%	13.3%	4.3%	
11	いきいきらいふSPA住吉	H24.5.1	30	10	239	256	495	-23	41	40	81	-2	26.5%	34.1%	21.4%	15.6%	2.4%	
12	ライフフレッシュケア・香りの湯	R3.11.1	26	9	190	182	372	97	31	32	63	14	29.0%	32.5%	19.1%	13.4%	5.9%	
13	ライフフレッシュケア・デイサービス	H24.5.1	26	14	72	220	292	16	10	27	37	8	22.3%	26.4%	33.6%	11.6%	6.2%	
14	すまーと	H25.12.1	22	6	77	106	183	17	10	16	26	4	57.4%	21.3%	18.0%	3.3%	0.0%	
15	リハビリ型ひかりデイサービス扇橋店	H30.5.1	22	9	70	207	277	28	11	33	44	3	59.6%	20.9%	13.4%	2.9%	0.0%	
16	デイサービス きずな江東	H27.8.1	26	14	52	220	272	-25	7	22	29	-2	3.3%	21.0%	22.1%	23.9%	29.8%	
17	トリツ・エス・サポート	H26.9.1	22	10	70	121	191	52	14	22	36	2	37.2%	49.2%	11.5%	2.1%	0.0%	
18	デイサービスセンター らん花園	H30.12.1	22	18	88	113	201	-47	8	12	20	-9	5.5%	37.3%	29.4%	4.5%	23.4%	
19	デイサービス花咲く家塩浜	H22.1.1	26	10	25	219	244	11	3	21	24	3	37.7%	25.8%	29.5%	7.0%	0.0%	
20	生活協同組合ハルシステム東京 デイサービスセンター「東雲陽だまり」	H24.2.1	26	15	109	147	256	-17	11	20	31	0	18.0%	31.3%	29.7%	10.2%	6.3%	
21	生活協同組合ハルシステム東京 デイサービスセンター「辰巳陽だまり」	H14.8.1	26	15	44	289	333	9	5	29	34	4	27.0%	16.8%	19.5%	23.7%	12.9%	
22	ほっとスマイルSPA木場	H26.3.1	30	10	69	46	115	-113	33	24	57	-21	21.7%	33.9%	22.6%	21.7%	0.0%	
23	リハビリ型デイサービス洲崎	H26.11.1	27	10	97	192	289	-38	17	39	56	-1	43.3%	39.1%	7.3%	10.4%	0.0%	
24	デイサービスほかほか 亀戸	H30.6.1	26	14	52	148	200	-7	8	20	28	3	29.5%	15.0%	34.5%	21.0%	0.0%	
25	はなデイサービス	H24.9.1	26	10	23	86	109	-55	3	12	15	-3	7.3%	30.3%	22.9%	25.7%	12.8%	
26	レコードブック亀戸	H29.5.1	26	17	94	291	385	-31	16	44	60	0	50.9%	25.7%	21.6%	1.8%	0.0%	
27	だんらんの家 亀戸	H21.12.1	30	10	69	110	179	5	6	14	20	1	39.1%	4.5%	26.3%	16.8%	13.4%	
28	あづま家デイサービス亀戸	R5.5.1	22	10	46	85	131	-	11	18	29	-	44.3%	39.7%	9.9%	3.1%	3.1%	
29	レコードブック砂町	H25.12.1	22	17	175	342	517	151	27	52	79	19	52.8%	25.1%	15.7%	6.4%	0.0%	
30	たなごころ北砂	H22.1.1	26	10	56	121	177	-16	7	15	22	4	13.6%	14.7%	22.0%	38.4%	10.7%	
31	シルバージム砂町	R5.4.1	26	4	60	95	155	-29	8	17	25	-4	38.7%	50.3%	11.0%	0.0%	0.0%	
32	すこやかえがおの湯	H30.12.1	26	18	187	251	438	-6	31	41	72	-5	25.3%	41.6%	12.6%	17.8%	2.7%	
33	春木舎デイサービス砂町	R5.6.1	30	17	11	92	103	-38	1	9	10	-3	7.8%	28.2%	16.5%	15.5%	29.1%	
34	デイサービス花咲く家	H20.5.1	26	15	45	262	307	27	5	28	33	3	31.3%	22.8%	32.6%	13.4%	0.0%	
35	ソフィアケア砂町デイサービスセンター	H24.11.1	26	15	79	165	244	56	12	22	34	10	29.5%	33.6%	27.5%	9.4%	0.0%	
36	トライ南砂	H26.8.1	26	10	42	78	120	23	8	15	23	4	60.0%	22.5%	6.7%	10.8%	0.0%	
合計					462	2,864	6,401	9,265	259	435	899	1,334	67	33.6%	29.4%	19.8%	12.1%	4.9%

【図1】延利用者数男女比率



【図2】要介護度比率

平均要介護度：2.2



【備考】各施設の利用実績報告によるため、給付実績とは異なる。  
要介護度比率は四捨五入の処理上、合計値が100%とならない場合がある。

【図3】延利用者数の旧生活圏域別比率

