

地域密着型サービスの利用状況等について

1 令和4年度 定期巡回・随時対応型訪問介護看護 及び 夜間対応型訪問介護 利用状況

(1) 定期巡回・随時対応型訪問介護看護

令和4年11月末時点

	事業実施地域	事業所名	開設年月日	契約者数	定期巡回サービス利用状況				随時訪問サービス利用状況				訪問看護サービス利用状況			
					訪問回数	うち夜間訪問回数	一人当たり訪問回数	一人当たり夜間訪問回数	訪問回数	うち夜間訪問回数	一人当たり訪問回数	一人当たり夜間訪問回数	訪問回数	うち夜間訪問回数	一人当たり訪問回数	一人当たり夜間訪問回数
1	江東区全域	グッドライフケア24	H24.10.1	14	678	35	48.4	2.5	0	0	0.0	0.0	29	0	2.1	0.0
2	江東区全域	そよ風定期巡回 きば	R2.11.1	15	1,397	648	93.1	43.2	9	1	0.6	0.1	20	0	1.3	0.0
3	江東区全域	SOMPOケア 江東 定期巡回	H30.7.1	61	7,066	803	115.8	13.2	9	7	0.1	0.1	91	0	1.5	0.0
4	江東区全域	そよ風定期巡回 かめいど	H30.6.1	20	2,029	30	101.5	1.5	2	0	0.1	0.0	24	0	1.2	0.0
5	江東区全域	そよ風定期巡回 すなまち	H31.3.1	25	2,774	0	111.0	0.0	8	0	0.3	0.0	74	0	3.0	0.0
合計				135	13,944	1,516	103.3	11.2	28	8	0.2	0.1	238	0	1.8	0.0

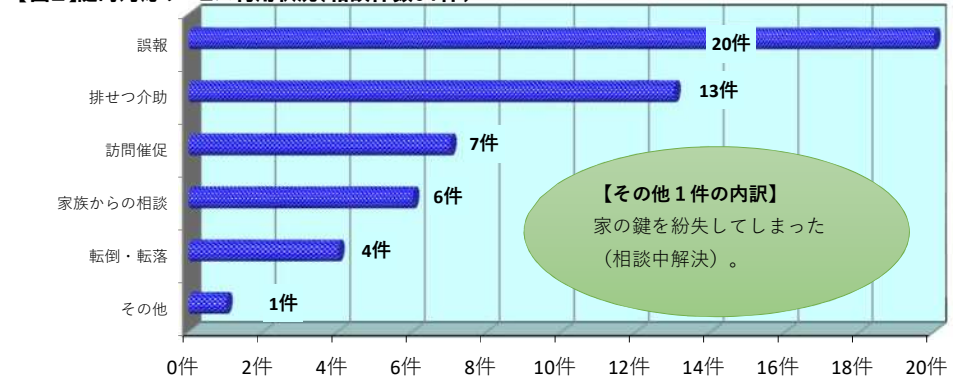
※ 一人当たり訪問回数（夜間訪問回数）の算出方法・・・訪問回数（夜間訪問回数）÷ 当月契約者数（小数点第2位四捨五入）

【備考】 各施設の利用実績報告によるため、給付実績とは異なる。

【図1】要介護度別契約者数



【図2】随時対応サービス利用状況(相談件数51件)



(2) 夜間対応型訪問介護

	事業実施地域	事業所名	開設年月日	契約者数	定期巡回サービス利用状況		随時訪問サービス利用状況		オペレーター対応件数			契約者の要介護度別内訳				
					訪問回数	平均訪問回数	訪問回数	平均訪問回数	相談件数	訪問介護出勤件数	訪問率	要介護1	要介護2	要介護3	要介護4	要介護5
1	江東区全域	グッドライフケア24	H27.10.1	14	0	0.0	2	0.1	10	1	10.0%	1人	0人	6人	5人	2人
2	江東区全域	SOMPOケア 江東 夜間訪問介護	H30.7.1	30	25	0.8	38	1.3	67	38	56.7%	6人	4人	7人	8人	5人
合計				44	25	0.6	40	0.9	77	39	50.6%	7人	4人	13人	13人	7人

※令和4年度11月末時点 平均要介護度：3.2（令和4年6月末 平均要介護度：3.1 令和3年度末 平均要介護度：3.1）

【備考】 各施設の利用実績報告によるため、給付実績とは異なる。

2. 令和4年度 認知症対応型共同生活介護 利用状況

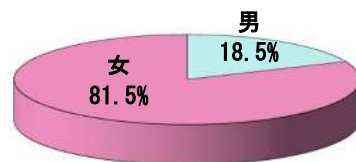
令和4年11月末時点

	旧生活 圏域	事業所名	開設 年月日	生保受 入	定員数	入居者数【表1】			入居率 (※)	待機者	要介護度別入居者数【表2】					
						男	女	計			要支援2	要介護1	要介護2	要介護3	要介護4	要介護5
1	深川北	グループホーム東桜の里・深川北	H22.2.1	○	18	1	15	16	89%	2	0	3	5	6	1	1
2		グループホーム ファンライフ江東	H30.7.1	○	18	3	14	17	94%	1	0	1	5	6	4	1
3		グループホームきらら木場公園	H23.12.1		27	1	26	27	100%	2	0	3	2	11	4	7
4	深川南	認知症高齢者グループホーム サンライズホーム	H17.4.1	○	18	2	16	18	100%	6	0	0	3	11	2	2
5		コンフォートフィオーレ木場公園	H25.11.1	○	18	3	15	18	100%	2	0	2	8	5	1	2
6		花物語とよす	R3.3.1	○	18	8	10	18	100%	4	0	5	1	8	3	1
7	亀戸・大島	グループホームこすもす	H14.5.1	○	18	2	13	15	83%	2	0	3	4	4	3	1
8		さざんか荘 <small>(R4.12.1事業譲渡・現花物語かめいど)</small>	H17.12.1	○	18	1	5	6	33%	0	0	2	1	3	0	0
9		グループホーム カメリア	H22.3.1		18	4	14	18	100%	3	0	5	7	4	2	0
10		グループホームあいり	H22.7.1	○	18	0	18	18	100%	0	0	4	6	5	2	1
11		グループホーム 天神あやめ	H22.7.1	○	18	3	15	18	100%	1	0	5	3	5	3	2
12		グループホームきらら東大島	H27.5.1	○	18	1	17	18	100%	1	0	2	5	6	2	3
13		グループホームきらら亀戸	R4.11.1	○	27	6	6	12	44%	6	0	5	1	5	1	0
14	砂町	気手来手くんの家 南砂町	H21.12.1	○	18	3	13	16	89%	2	0	2	6	4	0	4
15		花物語こうとう南	R3.10.1	○	18	3	14	17	94%	1	0	1	7	5	1	3
16		グループホーム東京江東の家	H22.3.1	○	9	1	8	9	100%	0	0	1	2	2	2	2
17		グループホーム新砂	H24.6.1	○	9	1	8	9	100%	3	0	1	0	0	3	5
18		花物語こうとう北	R3.10.1	○	18	6	12	18	100%	4	1	5	5	4	3	0
19		グループホームきらら南砂町	H25.2.1		27	5	20	25	93%	0	1	4	4	7	7	2
20		優つくりグループホーム江東北砂	H30.11.1	○	18	3	14	17	94%	3	0	3	8	4	1	1
21		グループホームきらら南砂元八幡	R3.2.1	○	27	8	19	27	100%	2	0	11	8	7	1	0
22		ライブラリ北砂	R3.7.1	○	27	6	21	27	100%	3	0	2	10	11	3	1
合 計					423	71	313	384	91%	48	2	70	101	123	49	39

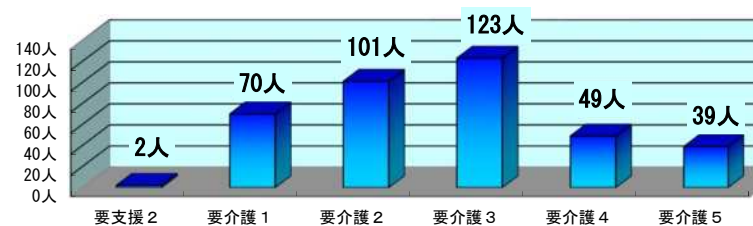
※ 入居率=入居者数÷定員数

【備考】各施設の利用実績報告によるため、給付実績とは異なる。

【図1】入居者数男女比率



【図2】要介護度別入居者数



平均要介護度
令和4年11月末：2.7

(参考)
令和4年6月末：2.7
令和3年度末：2.7

3. 令和4年度 小規模多機能型居宅介護 利用状況

令和4年11月末時点

	旧生活圏域	事業所名	開設年月日	登録					通所				宿泊				訪問		
				定員	登録者数【表1・2】			登録率※1	定員(1日)	延利用者数	1日あたり利用者	通所利用率※2	定員(1日)	延利用者数	1日あたり利用者	宿泊利用率※3	延利用回数	うち夜間	1日あたり利用回数
					男	女	計												
1	深川北	ファンライフ江東	H30.7.1	25	6	7	13	52.0%	15	209	7.0	46.4%	5	44	1.5	29.3%	112	0	3.7
2	亀戸・大島	天神あやめ	H22.7.1	29	6	22	28	96.6%	15	421	14.0	93.6%	5	150	5.0	100.0%	604	0	20.1
3		あいり	H23.2.1	25	2	14	16	64.0%	15	269	9.0	59.8%	5	1	0.0	0.7%	377	0	12.6
4	砂町	多機能ホーム新砂	H24.6.1	29	5	23	28	96.6%	18	364	12.1	67.4%	6	81	2.7	45.0%	393	0	13.1
合計				108	19	66	85	78.7%	63	1,263		66.8%	21	276		43.8%	1,486	0	

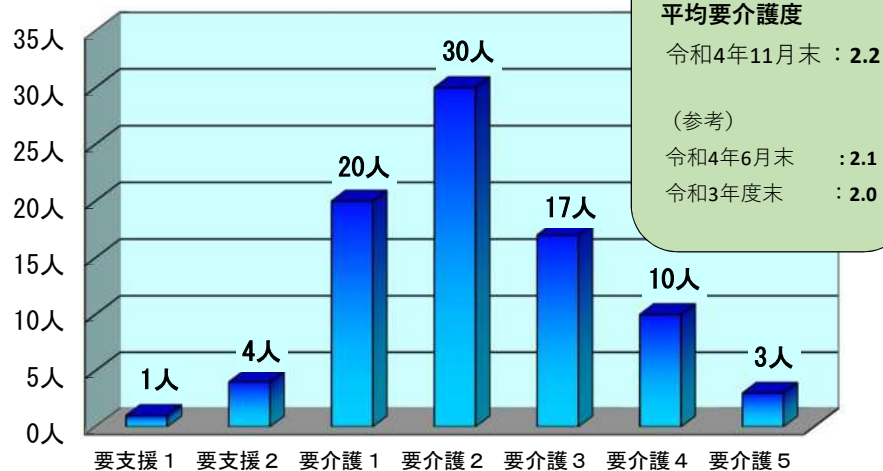
※1 登録率＝登録者数÷登録定員

※2 通所利用率＝延利用者数÷(通所定員×営業日数(30日))

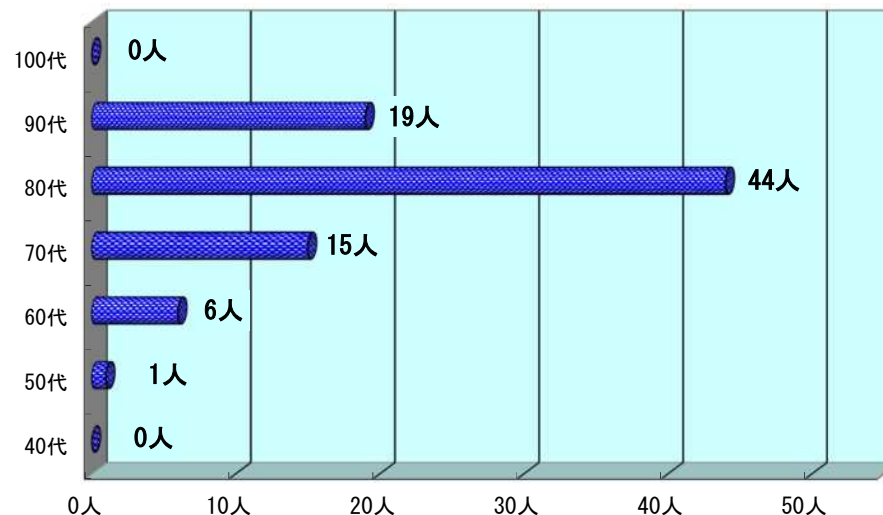
※3 宿泊利用率＝延利用者数÷(宿泊定員×営業日数(30日))

【備考】各施設の利用実績報告によるため、給付実績とは異なる。

【図1】要介護度別登録者数



【図2】登録者年齢構成



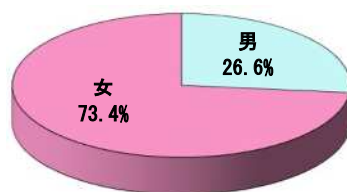
4 令和4年度 認知症対応型通所介護 利用状況

令和4年4月～令和4年9月末時点

旧生活圏域	事業所名	開設年月日	営業日数(日)	定員(人)	延利用者数(人)【表1】			日平均利用人数(人)※1	延登録者数(人)			月平均登録人数(人)※2	稼働率(%) ※3	前年比(上半期)増減	圏域別【表2】	前年比(上半期)増減	要介護度比率【表3】						
					男	女	計		男	女	計						要支1	要支2	要介1	要介2	要介3	要介4	要介5
1 深川北	深川愛の園	H11.4	157	12	421	1,098	1,519	9.7	45	109	154	25.7	80.6%	-1.5%	68.8%	0.4%	0.0%	0.0%	17.6%	18.7%	16.6%	27.6%	19.5%
	古石場	H14.10	157	12	348	763	1,111	7.1	39	61	100	16.7	59.0%	5.2%			0.0%	0.0%	7.5%	16.0%	42.8%	15.5%	18.2%
	白河	H17.4	157	12	395	861	1,256	8.0	50	77	127	21.2	66.7%	-2.3%			0.0%	0.0%	23.3%	9.0%	47.6%	13.0%	7.1%
4 深川南	東陽	H7.12	154	12	246	823	1,069	6.9	28	85	113	18.8	57.8%	-11.4%	59.0%	-10.9%	0.0%	0.0%	19.3%	11.7%	33.1%	22.1%	13.8%
	らん花園	H12.4	128	12	422	504	926	7.2	39	58	97	16.2	60.3%	-10.3%			0.0%	0.0%	0.2%	46.3%	13.8%	13.0%	26.7%
6 大島・亀戸	亀戸	H8.6	157	12	402	688	1,090	6.9	31	74	105	17.5	57.9%	-5.5%	55.3%	-10.4%	0.0%	0.0%	13.3%	9.9%	56.7%	10.3%	9.8%
	大島	H13.5	153	12	116	643	759	5.0	19	69	88	14.7	41.3%	-17.0%			0.0%	0.0%	17.7%	21.9%	17.5%	31.0%	11.9%
	コスモス	H14.5	122	12	112	906	1,018	8.3	12	91	103	17.2	69.5%	-5.7%			0.0%	0.0%	8.3%	6.9%	0.7%	55.8%	28.4%
9 砂町	寿園	H9.4	123	12	272	993	1,265	10.3	34	97	131	21.8	85.7%	12.2%	58.8%	-12.2%	0.0%	0.0%	8.5%	27.1%	36.5%	16.5%	11.3%
	南砂	H13.4	143	12	143	615	758	5.3	27	76	103	17.2	44.2%	-19.4%			0.0%	0.0%	27.2%	30.7%	18.7%	17.3%	6.2%
	三井陽光苑	H14.5	140	12	214	630	844	6.0	31	76	107	17.8	50.2%	-26.3%			0.0%	0.0%	24.6%	13.8%	16.2%	15.8%	29.7%
合計				132	3,091	8,524	11,615	80.3	355	873	1,228	204.7	60.8%	-7.8%			0.0%	0.0%	15.4%	19.2%	26.4%	22.1%	16.8%

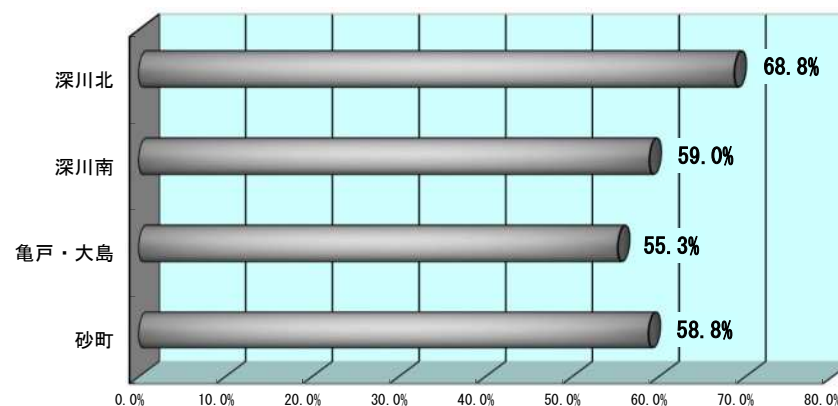
- ※1 日平均利用人数＝延利用人数÷営業日数
- ※2 月平均登録人数＝延登録者数÷月数(6月)
- ※3 稼働率＝延利用者数÷(定員数×営業日数)

【図1】延利用者数男女比率

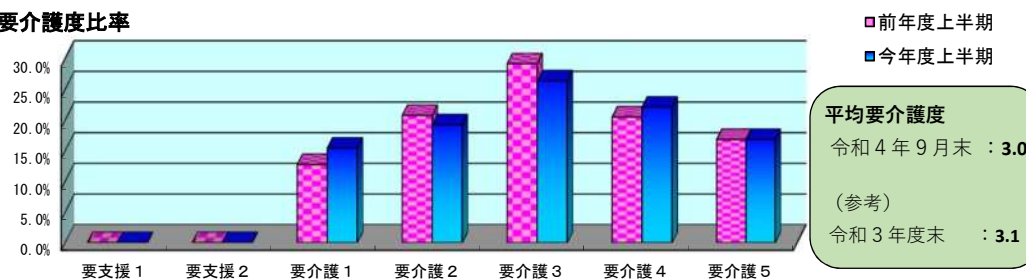


【備考】各施設の利用実績報告によるため、給付実績とは異なる

【図2】旧生活圏域別稼働率



【図3】要介護度比率

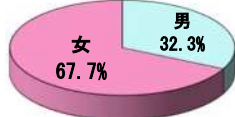


5. 令和4年度 地域密着型通所介護 利用状況

令和4年4月～令和4年9月末時点

旧生活圏域	事業所名	開設年月日	営業日数(日)	延利用者数(人)【表1】				延登録者数(人)				要介護度比率【表2】				
				男	女	計	前年比(上半期)	男	女	計	前年比(上半期)	要介1	要介2	要介3	要介4	要介5
深川北	デイサービス どすこい	H29.8.1	157	913	1,327	2,240	82	93	157	250	-18	22.7%	26.3%	23.6%	15.9%	11.5%
	レコードブック森下	H26.2.1	131	622	1,377	1,999	104	81	187	268	11	53.4%	26.8%	17.0%	1.6%	1.3%
	ステップばーとなー森下	R1.10.1	131	690	530	1,220	-439	101	109	210	-69	48.7%	40.3%	11.0%	0.0%	0.0%
	デイサービス 南十字星	H27.5.1	125	152	584	736	-154	25	63	88	-1	22.4%	53.9%	11.0%	9.5%	3.1%
	デイサービスほかほか	H27.11.1	157	375	1,196	1,571	-546	51	117	168	-25	13.5%	30.6%	13.3%	40.7%	1.8%
	リハdeスマイル	H26.12.1	130	156	517	673	-13	36	98	134	15	64.9%	26.9%	4.0%	4.2%	0.0%
	リハビリデイサービスnagomi森下店	H23.7.1	127	134	1,285	1,419	63	18	182	200	35	43.5%	35.2%	20.4%	0.9%	0.0%
	デイサービス清澄園	H25.5.1	157	0	1,092	1,092	-366	0	123	123	-54	39.9%	27.3%	15.7%	17.1%	0.0%
	いちばん星 リハカフェ	H29.11.1	155	328	1,226	1,554	514	53	189	242	91	62.3%	18.0%	14.4%	5.3%	0.0%
	BPリハビリStudio	H29.12.1	157	1,050	1,140	2,190	-213	172	100	272	-4	11.1%	50.5%	20.9%	11.5%	6.0%
	いきいきらいふSPA住吉	H24.5.1	183	1,682	1,448	3,130	261	270	237	507	38	27.2%	33.4%	16.2%	21.4%	1.9%
	ライフフレッシュケア・香りの湯	R3.11.1	157	897	841	1,738	1,738	143	154	297	297	31.9%	23.5%	24.5%	14.8%	5.2%
	ライフフレッシュケア・デイサービス	H24.5.1	157	385	1,307	1,692	155	44	133	177	11	28.2%	12.4%	34.5%	14.1%	10.7%
	すまーと	H25.12.1	131	318	686	1,004	-30	41	92	133	-2	50.1%	23.4%	24.1%	2.4%	0.0%
	リハビリ型ひかりデイサービス扇橋店	H30.5.1	131	409	1,082	1,491	223	73	177	250	36	59.2%	21.9%	14.2%	4.7%	0.0%
	デイサービス きずな江東	H27.8.1	157	279	1,496	1,775	216	40	132	172	9	4.6%	24.8%	35.7%	20.5%	14.4%
	トータル・エス・サポート	H26.9.1	131	368	412	780	-326	99	91	190	-16	44.7%	36.5%	9.1%	9.6%	0.0%
	デイサービス 食いしんぼ (R4.5.31廃止)	H28.1.1	33	25	76	101	-183	4	8	12	-24	10.9%	64.4%	0.0%	24.8%	0.0%
深川南	デイサービス花咲く家塩浜	H22.1.1	157	122	1,237	1,359	-15	11	121	132	-21	35.4%	25.4%	25.2%	14.1%	0.0%
	デイサービスセンター らん花園	H30.12.1	120	408	986	1,394	-4	51	121	172	-6	26.7%	26.4%	24.3%	13.8%	8.8%
	生活協同組合バルシステム東京 デイサービスセンター「東雲陽だまり」	H24.2.1	157	821	818	1,639	190	80	97	177	36	25.4%	20.5%	34.4%	12.0%	7.8%
	生活協同組合バルシステム東京 デイサービスセンター「辰日陽だまり」	H14.8.1	152	413	1,371	1,784	-195	38	137	175	-2	17.7%	28.5%	28.8%	13.2%	11.9%
	ほっとスマイルSPA本場	H26.3.1	183	733	695	1,428	63	243	237	480	45	25.6%	25.5%	25.0%	14.5%	9.4%
	リハビリ型デイサービス洲崎	H26.11.1	155	549	1,279	1,828	-33	98	233	331	37	39.9%	35.9%	13.4%	10.8%	0.0%
亀戸・大島	デイサービスほかほか 亀戸	H30.6.1	156	376	831	1,207	-144	53	106	159	-36	25.9%	21.9%	31.5%	17.2%	3.5%
	はなデイサービス	H24.9.1	152	378	576	954	-126	43	58	101	-8	9.6%	29.9%	40.3%	10.1%	10.2%
	だんらんの家 亀戸	H21.12.1	183	241	963	1,204	150	22	100	122	21	12.0%	9.0%	49.9%	10.5%	18.6%
	レコードブック亀戸	H29.5.1	157	877	1,430	2,307	-185	127	218	345	1	55.1%	23.8%	17.6%	1.6%	2.0%
砂町	レコードブック砂町	R3.8.1	131	771	1,435	2,206	91	121	230	351	29	45.9%	25.9%	19.3%	6.1%	2.8%
	たなごころ北砂	H22.1.1	156	318	906	1,224	300	36	83	119	-10	6.1%	16.0%	46.9%	13.5%	17.5%
	ステップばーとなー砂町 (R5.1.1名称変更・視シルバージュム砂町)	H31.4.1	157	301	612	913	-7	42	121	163	8	43.4%	45.3%	7.3%	0.2%	3.7%
	すこやか乗りハ塾	H30.12.1	157	511	692	1,203	-36	71	131	202	21	44.6%	47.9%	2.8%	4.7%	0.0%
	すこやかえがおの湯	H30.12.1	157	1,250	1,409	2,659	202	224	250	474	29	24.0%	46.0%	9.8%	16.9%	3.2%
	春木舎デイサービス砂町 (R4.6.1事業譲渡・旧おれんじデイ東砂)	R4.6.1	183	42	889	931	-139	4	76	80	-2	3.4%	14.2%	22.9%	36.5%	23.0%
	デイサービス花咲く家	H20.5.1	157	197	1,611	1,808	70	21	168	189	-9	38.8%	17.8%	42.9%	0.5%	0.0%
	ソフィアケア砂町デイサービスセンター	H24.11.1	151	225	1,221	1,446	405	34	130	164	59	21.6%	42.0%	6.7%	25.4%	4.3%
	トライ南砂	H26.8.1	151	268	255	523	-1	48	70	118	2	48.0%	36.9%	14.3%	0.8%	0.0%
	たなごころ (R4.4.30廃止)	H16.4.1	17	18	30	48	-303	2	3	5	-33	18.8%	8.3%	45.8%	0.0%	27.1%
合計				17,602	36,868	54,470	1,369	2,713	5,039	7,752	491	32.0%	29.2%	21.7%	12.1%	4.9%

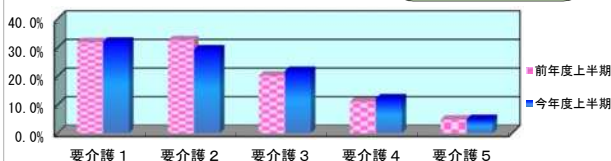
【図1】延利用者数男女比率



平均要介護度
令和4年9月末 : 2.3

(参考)
令和3年度末 : 2.2
令和3年9月末 : 2.2

【図2】要介護度比率



【備考】各施設の利用実績報告によるため、給付実績とは異なる。
要介護度比率は四捨五入の処理上、合計値が100%とならない場合がある。

【図3】延利用者数の旧生活圏域別比率

