

地域密着型サービスの利用状況等について

1 令和4年度 定期巡回・随時対応型訪問介護看護 及び 夜間対応型訪問介護 利用状況

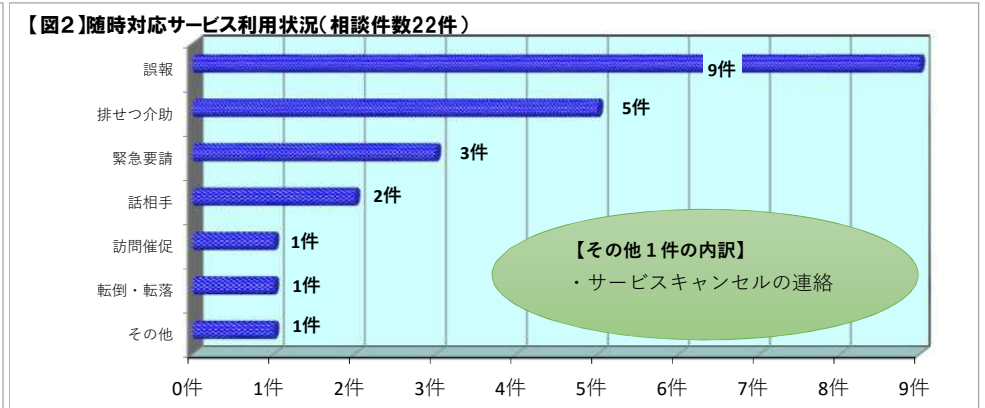
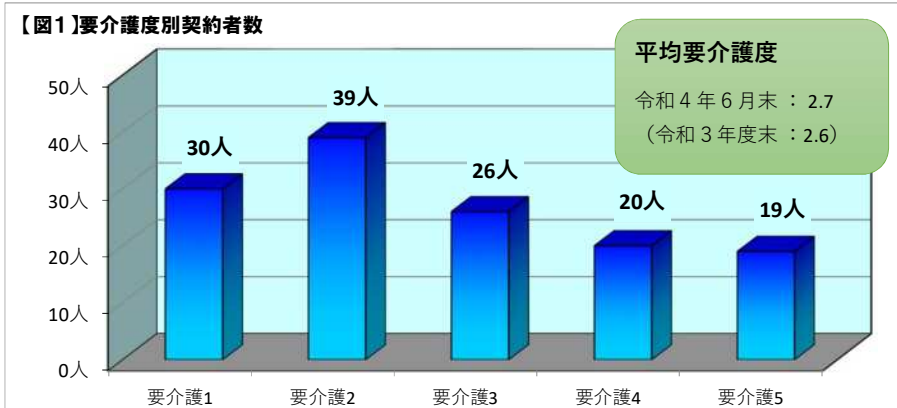
(1) 定期巡回・随時対応型訪問介護看護

令和4年6月末時点

	事業実施地域	事業所名	開設年月日	契約者数	定期巡回サービス利用状況				随時訪問サービス利用状況				訪問看護サービス利用状況			
					訪問回数	うち夜間訪問回数	一人当たり訪問回数	一人当たり夜間訪問回数	訪問回数	うち夜間訪問回数	一人当たり訪問回数	一人当たり夜間訪問回数	訪問回数	うち夜間訪問回数	一人当たり訪問回数	一人当たり夜間訪問回数
1	江東区全域	SOMPOケア 木場 定期巡回	H30.7.1	38	4,435	1,514	116.7	39.8	0	0	0.0	0.0	108	0	2.8	0.0
2	江東区全域	そよ風定期巡回 きば	R2.11.1	14	1,216	280	86.9	20.0	1	0	0.1	0.0	8	0	0.6	0.0
3	江東区全域	グッドライフケア 24	H24.10.1	12	671	0	55.9	0.0	0	0	0.0	0.0	24	0	2.0	0.0
4	江東区全域	そよ風定期巡回 かめいど	H30.6.1	19	2,089	0	109.9	0.0	2	2	0.1	0.1	24	0	1.3	0.0
5	江東区全域	SOMPOケア 大島砂町 定期巡回	H30.7.1	26	2,022	597	77.8	23.0	3	2	0.1	0.1	29	0	1.1	0.0
6	江東区全域	そよ風定期巡回 すなまち	H31.3.1	25	2,853	1	114.1	0.0	4	0	0.2	0.0	74	0	3.0	0.0
合計				134	13,286	2,392	99.1	17.9	10	4	0.1	0.0	267	0	2.0	0.0

※ 一人当たり訪問回数（夜間訪問回数）の算出方法・・・訪問回数（夜間訪問回数）÷当月契約者数（小数点第2位四捨五入）

【備考】 各施設の利用実績報告によるため、給付実績とは異なる。



(2) 夜間対応型訪問介護

	事業実施地域	事業所名	開設年月日	契約者数	定期巡回サービス利用状況		随時訪問サービス利用状況		オペレーター対応件数			契約者の要介護度別内訳				
					訪問回数	平均訪問回数	訪問回数	平均訪問回数	相談件数	訪問介護出動件数	訪問率	要介護1	要介護2	要介護3	要介護4	要介護5
1	江東区全域	SOMPOケア木場 夜間訪問介護	H30.7.1	23	30	1.3	18	0.8	26	18	69.2%	7人	1人	6人	6人	3人
2	江東区全域	グッドライフケア 24	H27.10.1	10	0	0.0	0	0.0	2	0	0.0%	0人	0人	4人	5人	1人
合計				33	30	0.9	18	0.5	28	18	64.3%	7人	1人	10人	11人	4人

※令和4年6月末時点 平均要介護度：3.1（令和3年度末 平均要介護度：3.1）

【備考】 各施設の利用実績報告によるため、給付実績とは異なる。

2 令和4年度 認知症対応型共同生活介護 利用状況

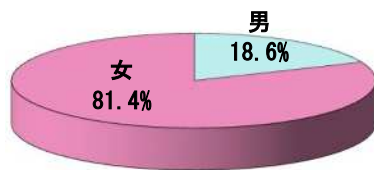
令和4年6月末時点

	旧生活圏域	事業所名	開設年月日	生保受入	定員数	入居者数【図1】			入居率 （※）	待機者	要介護度別入居者数【図2】					
						男	女	計			要支援2	要介護1	要介護2	要介護3	要介護4	要介護5
1	深川北	グループホーム東桜の里・深川北	H22.2.1	○	18	2	14	16	89%	3	0	5	4	4	1	2
2		グループホーム ファンライフ江東	H30.7.1	○	18	2	16	18	100%	0	0	7	7	3	1	0
3		グループホームきらら木場公園	H23.12.1		27	2	25	27	100%	1	0	4	6	9	2	6
4	深川南	認知症高齢者グループホーム サンライズホーム	H17.4.1	○	18	2	16	18	100%	5	0	1	3	10	2	2
5		コンフォートフィオーレ木場公園	H25.11.1	○	18	3	15	18	100%	1	0	3	4	7	2	2
6		花物語とよす	R3.3.1	○	18	8	10	18	100%	7	0	4	2	8	2	2
7	亀戸・大島	グループホームこすもす	H14.5.1	○	18	2	15	17	94%	5	0	1	3	8	4	1
8		さざんか荘	H17.12.1	○	18	5	13	18	100%	0	0	2	5	7	4	0
9		グループホーム カメリア	H22.3.1		18	4	13	17	94%	2	0	5	6	4	2	0
10		グループホームあいら	H22.7.1	○	18	1	17	18	100%	0	0	4	8	3	2	1
11		グループホーム 天神あやめ	H22.7.1	○	18	3	15	18	100%	3	0	4	3	6	4	1
12		グループホームきらら東大島	H27.5.1	○	18	1	17	18	100%	2	0	3	3	4	5	3
13	砂町	気手来手くんの家 南砂町	H21.12.1	○	18	4	13	17	94%	0	0	0	4	8	2	3
14		花物語こうとう南	R3.10.1	○	18	2	15	17	94%	0	0	3	3	5	3	3
15		グループホーム東京江東の家	H22.3.1	○	9	1	7	8	89%	1	0	0	2	2	2	2
16		グループホーム新砂	H24.6.1	○	9	1	8	9	100%	4	0	1	0	2	2	4
17		花物語こうとう北	R3.10.1	○	18	6	12	18	100%	1	0	5	6	4	2	1
18		グループホームきらら南砂町	H25.2.1		27	6	21	27	100%	0	1	4	4	7	8	3
19		優っくりグループホーム江東北砂	H30.11.1	○	18	3	15	18	100%	2	0	3	10	4	0	1
20		グループホームきらら南砂元八幡	R3.2.1	○	27	8	19	27	100%	3	0	10	10	5	2	0
21		ライブラリ北砂	R3.7.1	○	27	6	19	25	93%	0	0	3	9	10	2	1
合 計					396	72	315	387	98%	40	1	72	102	120	54	38

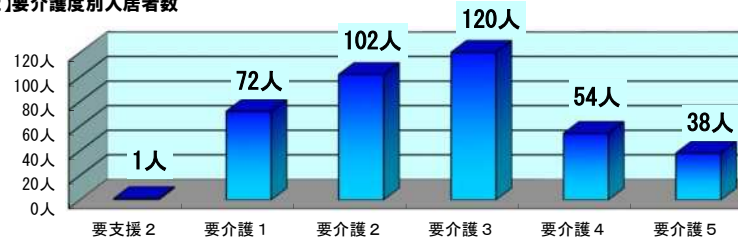
※ 入居率＝入居者数÷定員数

【備考】各施設の利用実績報告によるため、給付実績とは異なる。

【図1】入居者数男女比率



【図2】要介護度別入居者数



平均要介護度
令和4年6月末：2.7

(参考)
令和3年度末：2.7

3 令和4年度 小規模多機能型居宅介護 利用状況

令和4年6月末時点

	旧生活圏域	事業所名	開設年月日	登録					通所				宿泊				訪問		
				定員	登録者数【図1・2】			登録率※1	定員(1日)	延利用者数	1日あたり利用者	通所利用率※2	定員(1日)	延利用者数	1日あたり利用者	宿泊利用率※3	延利用回数	うち夜間	1日あたり利用回数
					男	女	計												
1	深川北	小規模多機能 ファンライフ江東	H30.7.1	25	7	10	17	68.0%	15	263	8.8	58.4%	5	124	4.1	82.7%	176	0	5.9
2	亀戸・大島	小規模多機能 天神あやめ	H22.7.1	29	5	23	28	96.6%	15	433	14.4	96.2%	5	149	5.0	99.3%	535	0	17.8
3		小規模多機能型居宅介護事業所あいり	H23.2.1	25	3	10	13	52.0%	15	234	7.8	52.0%	5	3	0.1	2.0%	300	0	10.0
4	砂町	多機能ホーム新砂	H24.6.1	29	6	23	29	100.0%	18	409	13.6	75.7%	6	108	3.6	60.0%	376	0	12.5
合計				108	21	66	87	80.6%	63	1,339		70.8%	21	384		61.0%	1,387	0	

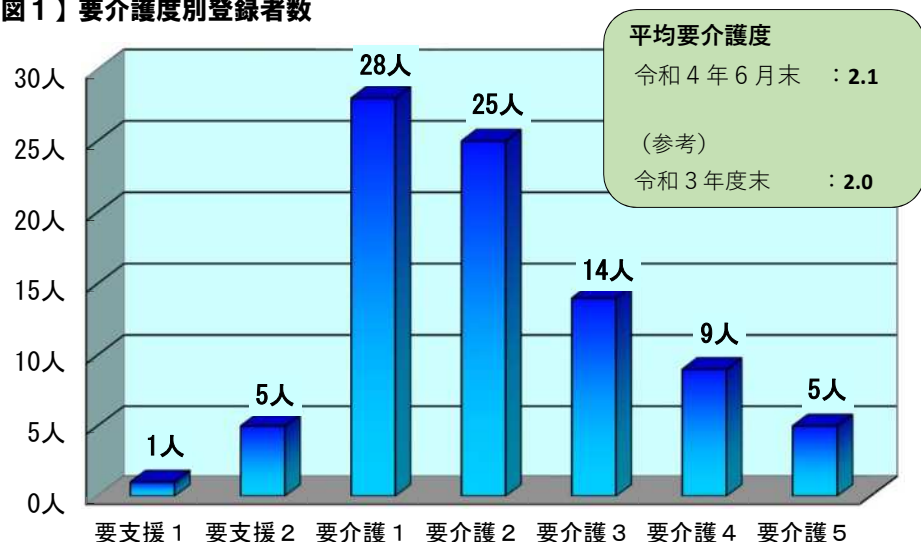
※1 登録率＝登録者数÷登録定員

【備考】各施設の利用実績報告によるため、給付実績とは異なる。

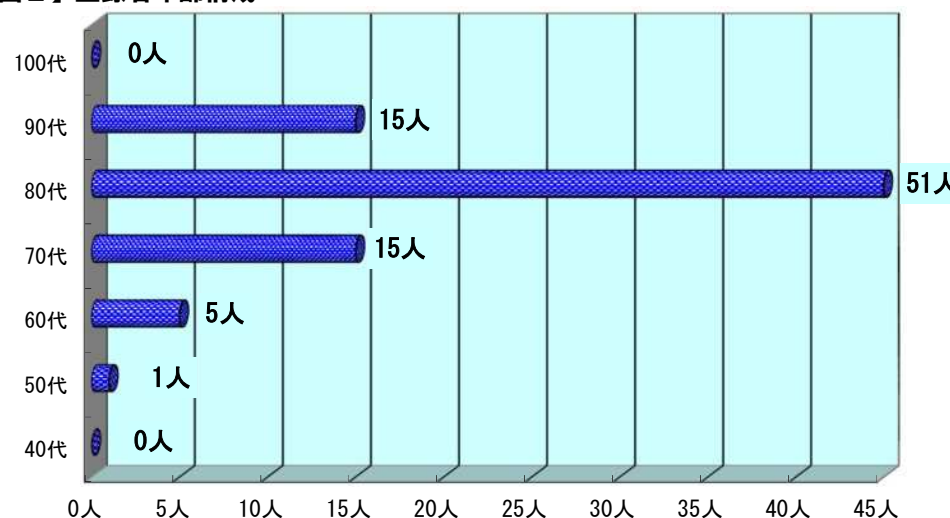
※2 通所利用率＝延利用者数÷(通所定員×営業日数(30日))

※3 宿泊利用率＝延利用者数÷(宿泊定員×営業日数(30日))

【図1】要介護度別登録者数



【図2】登録者年齢構成



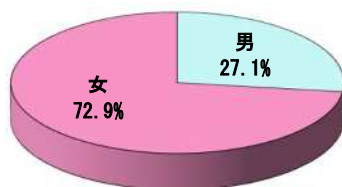
4 令和3年度 認知症対応型通所介護 利用状況

令和3年4月～令和4年3月末時点

	旧生活圏域	事業所名	開設年月日	年間営業日数(日)	定員(人)	延利用者数(人)【図1】			日平均利用人数(人)※1	延登録者数(人)			月平均登録人数(人)※2	稼働率(%)※3	前年比増減	圏域別【図2】	前年比増減	要介護度比率【図3】						
						男	女	計		男	女	計						要支1	要支2	要介1	要介2	要介3	要介4	要介5
1	深川北	深川愛の園	H11.4	311	12	956	2,213	3,169	10.2	89	184	273	22.8	84.9%	-0.8%	69.8%	6.3%	0.0%	0.0%	7.4%	24.0%	24.7%	20.4%	23.4%
2		古石場	H14.10	305	12	816	1,282	2,098	6.9	98	149	247	20.6	57.3%	3.6%			0.0%	0.0%	10.0%	29.0%	21.2%	25.3%	14.5%
3		白河	H17.4	305	12	940	1,503	2,443	8.0	125	130	255	21.3	66.7%	15.6%			0.0%	0.0%	13.1%	19.4%	46.2%	9.3%	12.0%
4	深川南	東陽	H7.12	306	12	331	2,085	2,416	7.9	43	202	245	20.4	65.8%	2.9%	65.2%	2.0%	0.0%	0.0%	11.4%	17.0%	44.3%	17.3%	10.0%
5		らん花園	H12.4	258	12	914	1,084	1,998	7.7	73	138	211	17.6	64.5%	0.9%			0.0%	0.0%	14.3%	27.1%	23.5%	12.8%	22.3%
6	大亀島戸	亀戸	H8.6	295	12	855	1,434	2,289	7.8	74	165	239	19.9	64.7%	2.1%	64.8%	2.3%	0.0%	0.0%	21.6%	13.7%	33.2%	21.1%	10.4%
7		大島	H13.5	306	12	266	1,761	2,027	6.6	42	147	189	15.8	55.2%	1.2%			0.0%	0.0%	12.0%	25.4%	10.0%	27.2%	25.4%
8		コスモス	H14.5	308	12	462	2,291	2,753	8.9	49	184	233	19.4	74.5%	3.4%			0.0%	0.0%	7.0%	10.7%	14.7%	43.0%	24.7%
9	砂町	寿園	H9.4	293	12	733	1,877	2,610	8.9	85	189	274	22.8	74.2%	8.6%	69.8%	1.7%	0.0%	0.0%	12.7%	15.1%	42.5%	20.9%	8.7%
10		南砂	H13.4	293	12	307	1,869	2,176	7.4	49	219	268	22.3	61.9%	-2.6%			0.0%	0.0%	9.1%	30.9%	36.0%	12.5%	11.5%
11		三井陽光苑	H14.5	285	12	590	1,920	2,510	8.8	73	204	277	23.1	73.4%	-0.6%			0.0%	0.0%	23.4%	11.0%	27.8%	19.6%	18.1%
合計					132	7,170	19,319	26,489	89.2	800	1,911	2,711	225.9	67.6%	3.2%			0.0%	0.0%	12.7%	19.9%	29.6%	21.2%	16.6%

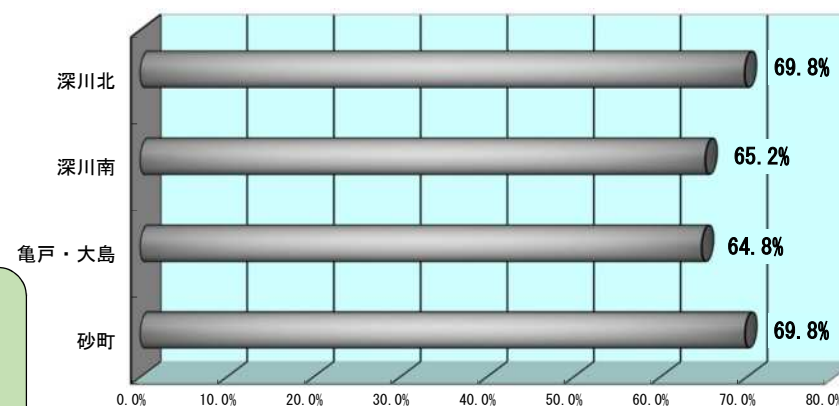
- ※1 日平均利用人数＝延利用人数÷年間営業日数
- ※2 月平均登録人数＝延登録者数÷月数(12月)
- ※3 稼働率＝延利用者数÷(定員数×年間営業日数)

【図1】延利用者数男女比率

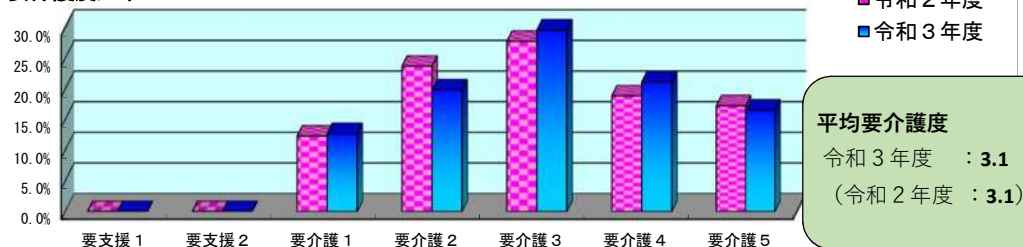


【備考】各施設の利用実績報告によるため、給付実績とは異なる

【図2】旧生活圏域別稼働率



【図3】要介護度比率

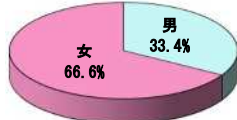


5 令和3年度 地域密着型通所介護 利用状況

令和3年4月～令和4年3月末時点

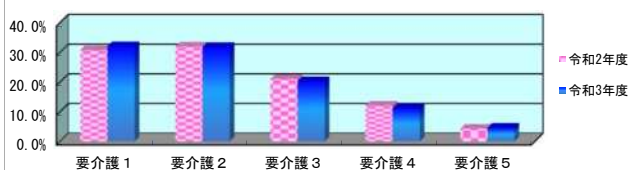
旧生活圏域	事業所名	開設年月日	年間営業日数(日)	延利用者数(人)【図1】				延登録者数(人)				要介護度比率【図2】				
				男	女	計	前年度比	男	女	計	前年度比	要介1	要介2	要介3	要介4	要介5
1	デイサービス どうこい	H29.8.1	313	1,740	2,294	4,034	-257	202	305	507	-37	22.6%	27.5%	24.5%	13.8%	11.7%
2	レコードブック森下	H26.2.1	257	1,263	2,558	3,821	703	157	369	526	95	58.6%	25.3%	14.2%	1.9%	0.0%
3	ステップばーとなー森下	R1.10.1	310	1,804	1,327	3,131	128	287	292	579	-88	54.9%	37.2%	5.5%	2.4%	0.0%
4	デイサービス 南十字星	H27.5.1	244	351	1,498	1,849	166	55	130	185	-23	24.8%	32.9%	28.8%	13.4%	0.0%
5	デイサービスほかほか	H27.11.1	308	1,141	2,714	3,855	-749	123	246	369	-25	26.9%	31.8%	11.0%	28.2%	2.1%
6	リハdeスマイル	H26.12.1	256	279	1,033	1,312	351	61	180	241	25	73.2%	21.9%	4.8%	0.0%	0.2%
7	リハビリデイサービスnagomi森下店	H23.7.1	253	230	2,376	2,606	-50	31	293	324	-25	39.4%	41.7%	11.5%	7.3%	0.0%
8	デイサービス清澄部	H25.5.1	312	40	2,661	2,701	55	11	331	342	14	38.5%	34.5%	11.9%	12.1%	3.0%
9	いちばん星 リハカフェ	H29.11.1	310	597	1,633	2,230	-49	84	248	332	-52	66.5%	16.8%	12.2%	4.5%	0.0%
10	BPリハビリStudio	H29.12.1	307	2,309	2,484	4,793	775	321	228	549	-32	16.1%	45.4%	18.4%	11.2%	8.9%
11	いきいきらいふSPA住吉	H24.5.1	360	3,167	2,558	5,725	-243	504	433	937	-35	21.9%	36.3%	25.0%	15.4%	1.3%
12	ライフフレッシュケア・香りの湯 (R3.5.31. 廃止)	R3.11.1	126	464	382	846	846	70	92	162	162	30.1%	30.5%	21.6%	15.1%	2.6%
13	ライフフレッシュケア・デイサービス	H24.5.1	309	922	2,270	3,192	-251	110	234	344	5	21.8%	24.3%	30.5%	10.4%	12.9%
14	すまーと	H25.12.1	258	571	1,351	1,922	-123	72	192	264	-41	49.9%	30.2%	17.3%	2.5%	0.0%
15	リハビリ型ひかりデイサービス扇橋店	H30.5.1	258	705	1,903	2,608	14	134	313	447	-41	56.4%	23.8%	11.2%	8.1%	0.5%
16	デイサービス きずな江東	H27.8.1	296	560	2,633	3,193	-2	84	242	326	-4	5.9%	27.0%	36.4%	13.4%	17.4%
17	トリツ・エス・サポート	H26.9.1	257	1,013	917	1,930	-257	216	198	414	-30	37.8%	49.7%	8.2%	3.4%	0.9%
18	デイサービス 食いしんぼ	H28.1.1	208	82	497	579	-398	26	46	72	-19	23.0%	64.8%	0.9%	11.4%	0.0%
19	デイサービス花咲く家塩浜	H22.1.1	309	304	2,330	2,634	364	29	267	296	24	42.1%	24.7%	21.3%	11.9%	0.0%
20	デイサービスセンター らん花園	H30.12.1	243	889	1,904	2,793	-166	118	238	356	-17	24.6%	22.4%	31.2%	13.1%	8.6%
21	デイサービスたけのこ木場 (R3.5.31. 廃止)	H24.5.1	51	101	203	304	-1,964	13	24	37	-230	52.3%	22.0%	13.5%	7.9%	4.3%
22	生活協同組合バルシステム東京 デイサービスセンター「東雲藤だまり」	H24.2.1	307	1,204	1,547	2,751	317	124	159	283	24	18.3%	41.9%	14.9%	17.0%	7.9%
23	生活協同組合バルシステム東京 デイサービスセンター「辰巳藤だまり」	H14.8.1	309	790	3,024	3,814	-68	76	274	350	-57	12.0%	37.6%	21.4%	16.6%	12.3%
24	ほっとスマイルSPA本場	H26.3.1	360	1,262	1,382	2,644	106	404	469	873	27	30.5%	28.4%	22.7%	12.5%	5.8%
25	リハビリ型デイサービス洲崎	H26.11.1	305	1,432	2,147	3,579	-416	237	382	619	-72	37.7%	41.4%	13.4%	7.0%	0.5%
26	デイサービスほかほか 亀戸	H30.6.1	300	735	1,829	2,564	546	120	249	369	48	28.5%	21.1%	23.3%	19.1%	7.9%
27	はなデイサービス	H24.9.1	305	957	1,064	2,021	-158	85	121	206	-22	6.1%	34.1%	41.6%	16.9%	1.3%
28	だんらんの家 亀戸	H21.12.1	365	496	1,584	2,080	-378	40	155	195	-43	6.0%	14.0%	50.1%	16.5%	13.4%
29	レコードブック亀戸	H29.5.1	309	2,113	2,750	4,863	469	295	403	698	61	59.1%	22.9%	10.6%	4.0%	3.4%
30	レコードブック砂町	H25.12.1	259	1,826	2,238	4,064	586	284	361	645	101	44.8%	22.7%	25.6%	4.7%	2.3%
31	たなごころ北砂	H22.1.1	309	279	1,470	1,749	-195	57	187	244	-36	10.5%	23.6%	43.5%	20.8%	1.6%
32	ステップばーとなー砂町	H31.4.1	308	749	1,266	2,015	222	116	228	344	10	48.1%	49.5%	1.1%	0.7%	0.5%
33	すこやか楽リハ塾	H30.12.1	309	916	1,498	2,414	51	133	240	373	-21	40.6%	47.8%	5.1%	6.5%	0.0%
34	すこやかえがのお湯	H30.12.1	309	2,171	2,661	4,832	-149	415	483	898	-26	20.2%	48.2%	16.8%	12.9%	1.9%
35	おれんじデイ東砂	H20.9.1	361	294	2,015	2,309	-320	28	160	188	-11	10.5%	15.5%	27.3%	30.9%	15.9%
36	デイサービス花咲く家	H20.5.1	304	248	3,116	3,364	458	24	363	387	16	37.1%	23.5%	37.2%	1.5%	0.7%
37	ソフィアケア砂町デイサービスセンター	H24.11.1	309	412	1,722	2,134	-807	46	171	217	-55	21.9%	37.4%	16.0%	21.6%	3.1%
38	トライ南砂	H26.8.1	297	472	625	1,097	-118	97	142	239	-26	44.7%	28.8%	24.7%	1.8%	0.0%
39	デイサービスたけのこ (R3.5.31. 廃止)	H23.10.1	52	242	414	656	-2,390	24	45	69	-306	14.9%	22.4%	30.0%	22.4%	10.2%
40	たなごころ	H16.4.1	205	204	429	633	-347	32	36	68	-48	20.1%	22.1%	25.4%	0.0%	32.4%
合計				35,334	70,307	105,641	-3,698	5,345	9,529	14,874	-810	32.1%	31.8%	20.3%	11.2%	4.6%

【図1】延利用者数男女比率



平均要介護度
令和3年度：2.2
(令和2年度：2.3)

【図2】要介護度比率



【備考】各施設の利用実績報告によるため、給付実績とは異なる。
要介護度比率は四捨五入の処理上、合計値が100%とならない場合がある。

【図3】延利用者数の旧生活圏域別比率

