

地域密着型サービスの利用状況等について

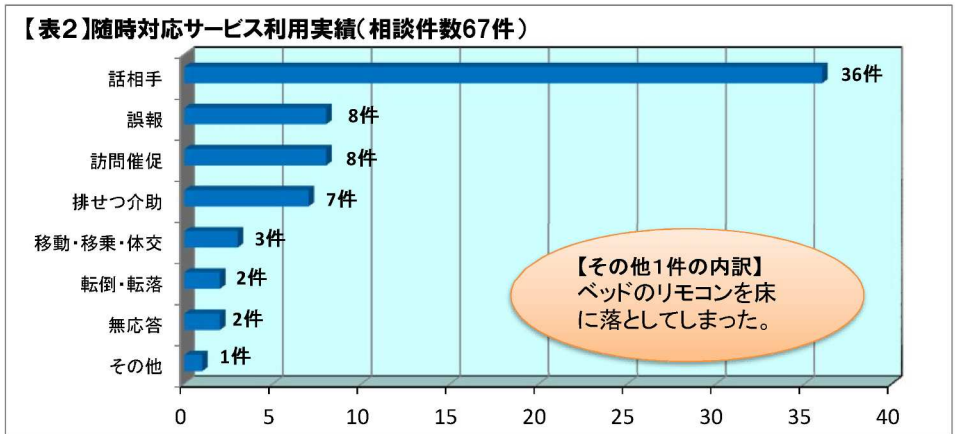
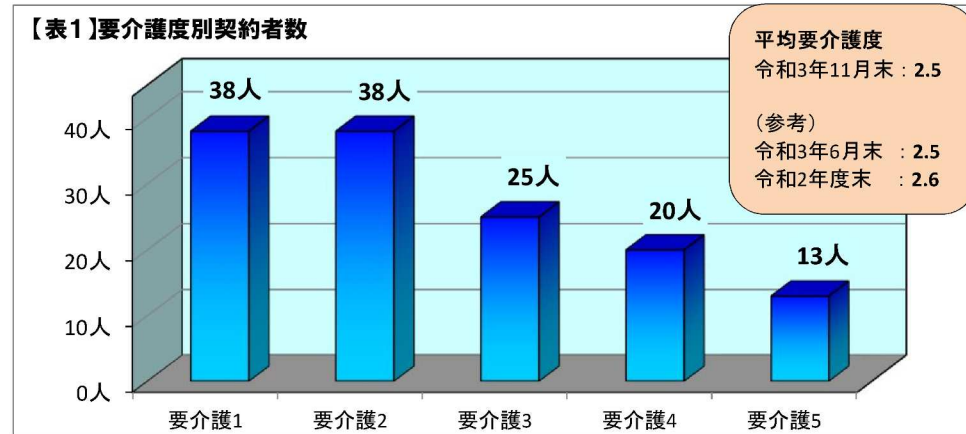
1. 令和3年度 定期巡回・随時対応型訪問介護看護 及び 夜間対応型訪問介護 利用状況

(1) 定期巡回・随時対応型訪問介護看護

令和3年11月末現在

事業実施地域	事業所名	開設年月日	契約者数 11月末	定期巡回サービス利用実績				随時訪問サービス利用実績				訪問看護サービス利用状況				
				訪問回数	うち夜間訪問回数	一人当たり訪問回数	一人当たり夜間訪問回数	訪問回数	うち夜間訪問回数	一人当たり訪問回数	一人当たり夜間訪問回数	訪問回数	うち夜間訪問回数	一人当たり訪問回数	一人当たり夜間訪問回数	
1	江東区全域	SOMPOケア 木場 定期巡回	H30.7.1	36	6,984	1,809	194.0	50.3	0	0	0.0	0.0	97	0	2.7	0.0
2	江東区全域	そよ風定期巡回 きば	R2.11.1	8	623	257	77.9	32.1	17	6	2.1	0.8	14	0	1.8	0.0
3	江東区全域	グッドライフケア24	H24.10.1	20	866	110	43.3	5.5	0	0	0.0	0.0	55	0	2.8	0.0
4	江東区全域	そよ風定期巡回 かめいど	H30.6.1	24	2,217	60	92.4	2.5	1	0	0.0	0.0	20	0	0.8	0.0
5	江東区全域	SOMPOケア 大島砂町 定期巡回	H30.7.1	23	1,655	701	72.0	30.5	2	1	0.1	0.0	12	0	0.5	0.0
6	江東区全域	そよ風定期巡回 すなまち	H31.3.1	23	2,585	1	112.4	0.0	2	0	0.1	0.0	80	0	3.5	0.0
合計			134	14,930	2,938	111.4	21.9	22	7	0.2	0.1	278	0	2.1	0.0	

※ 一人当たり訪問回数(夜間訪問回数)の算出方法 訪問回数(夜間訪問回数)÷当月契約者数 (小数点第2位四捨五入)



(2) 夜間対応型訪問介護

事業実施地域	事業所名	開設年月日	契約者数 11月末	定期巡回サービス利用実績		随時訪問サービス利用実績		オペレーター対応件数			契約者の要介護度別内訳					
				訪問回数	平均訪問回数	訪問回数	平均訪問回数	相談件数	訪問介護出動件数	訪問率	要介護1	要介護2	要介護3	要介護4	要介護5	
1	江東区全域	SOMPOケア 木場 夜間訪問介護	H30.7.1	24	0	0.0	12	0.5	14	12	85.7%	6人	2人	6人	7人	3人
2	江東区全域	グッドライフケア24	H27.10.1	12	0	0.0	0	0.0	0	0	0%	1人	0人	4人	6人	1人

※令和3年度11月末時点 平均要介護度:3.1 (令和3年6月末 平均要介護度:3.0 令和2年度 平均要介護度:2.7)

【備考】各施設の利用実績報告によるため、給付実績とは異なる。

2. 令和3年度 認知症対応型共同生活介護 利用状況

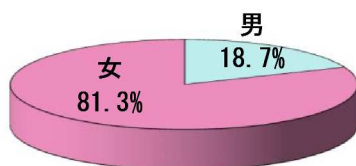
令和3年11月末時点

	旧生活圏域	事業所名	開設年月日	生保受入	定員数	入居者数【表1】			入居率(※)	待機者	要介護度別入居者数【表2】					
						男	女	計			要支援2	要介護1	要介護2	要介護3	要介護4	要介護5
1	深川北	東桜の里・深川北	H22.2.1	○	18	2	14	16	89%	2	1	2	4	5	2	2
2		ファンライフ江東	H30.7.1	○	18	2	16	18	100%	1	0	6	8	3	1	0
3		きらら木場公園	H23.12.1		27	2	25	27	100%	0	0	5	6	9	1	6
4	深川南	サンライズホーム	H17.4.1	○	18	2	16	18	100%	4	0	2	5	8	2	1
5		コンフォートフィオーレ木場公園	H25.11.1	○	18	4	14	18	100%	0	0	2	4	8	2	2
6		花物語とよす	R3.3.1	○	18	7	11	18	100%	4	0	3	7	4	3	1
7	亀戸・大島	こすもす	H14.5.1	○	18	1	16	17	94%	5	0	2	2	6	5	2
8		さざんか荘	H17.12.1	○	18	4	13	17	94%	1	0	2	6	6	3	0
9		カメラア	H22.3.1		18	4	14	18	100%	5	0	5	7	4	1	1
10		あいり	H22.7.1	○	18	1	14	15	83%	0	0	4	6	2	2	1
11		天神あやめ	H22.7.1	○	18	4	14	18	100%	2	0	2	4	5	4	3
12		きらら東大島	H27.5.1	○	18	1	16	17	94%	4	0	3	3	5	4	2
13	砂町	気手来手くんの家 南砂町	H21.12.1	○	18	5	13	18	100%	1	0	5	5	4	2	2
14		花物語こうとう南(旧:もし・もし)	R3.10.1	○	18	2	16	18	100%	0	0	3	4	6	3	2
15		東京江東の家	H22.3.1	○	9	2	6	8	89%	0	0	0	3	1	3	1
16		新砂	H24.6.1	○	9	1	8	9	100%	9	0	1	0	3	2	3
17		花物語こうとう北(旧:ありがとう)	R3.10.1	○	18	4	13	17	94%	0	0	4	6	4	2	1
18		きらら南砂町	H25.2.1		27	5	22	27	100%	2	1	4	2	7	9	4
19		優っくり江東北砂	H30.11.1	○	18	3	14	17	94%	2	0	3	9	4	0	1
20		きらら南砂元八幡	R3.2.1	○	27	9	18	27	100%	1	0	13	7	5	2	0
21		ライブラリ北砂	R3.7.1	○	27	7	20	27	100%	2	1	8	10	6	1	1
合計					396	72	313	385	97%	45	3	79	108	105	54	36

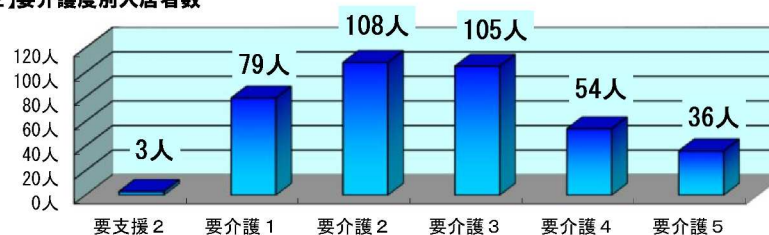
※ 入居率=入居者数÷定員数

【備考】各施設の利用実績報告によるため、給付実績とは異なる。

【表1】入居者数男女比率



【表2】要介護度別入居者数



平均要介護度
令和3年11月末:2.6

(参考)
令和3年6月末 :2.6
令和2年度末 :2.6

3. 令和3年度 小規模多機能型居宅介護 利用状況

令和3年11月末時点

	旧生活圏域	事業所名	開設年月日	登録					通所				宿泊				訪問		
				定員	登録者数【表1・2】			登録率※1	定員(1日)	延利用者数	1日あたり利用者	通所利用率※2	定員(1日)	延利用者数	1日あたり利用者	宿泊利用率※3	延利用回数	うち夜間	1日あたり利用回数
					男	女	計												
1	深川北	ファンライフ江東	H30.7.1	25	7	11	18	72.0%	15	226	7.5	50.2%	5	35	1.2	23.3%	274	0	9.1
2	亀戸・大島	天神あやめ	H22.7.1	29	4	21	25	86.2%	15	423	14.1	94.0%	5	150	5.0	100.0%	428	0	14.3
3		あいり	H23.2.1	25	3	8	11	44.0%	15	211	7.0	46.9%	5	13	0.4	8.7%	181	0	6.0
4	砂町	多機能ホーム新砂	H24.6.1	29	6	19	25	86.2%	18	364	12.1	67.4%	6	119	4.0	66.1%	334	0	11.1
合計				108	20	59	79	73.1%	63	1,224		64.8%	21	317		50.3%	1,217	0	

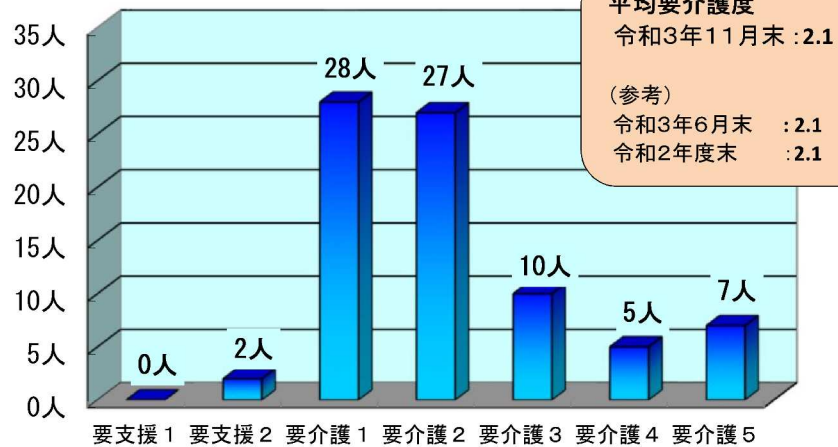
※1 登録率＝登録者数÷登録定員

※2 通所利用率＝延利用者数÷(通所定員×営業日数(30日))

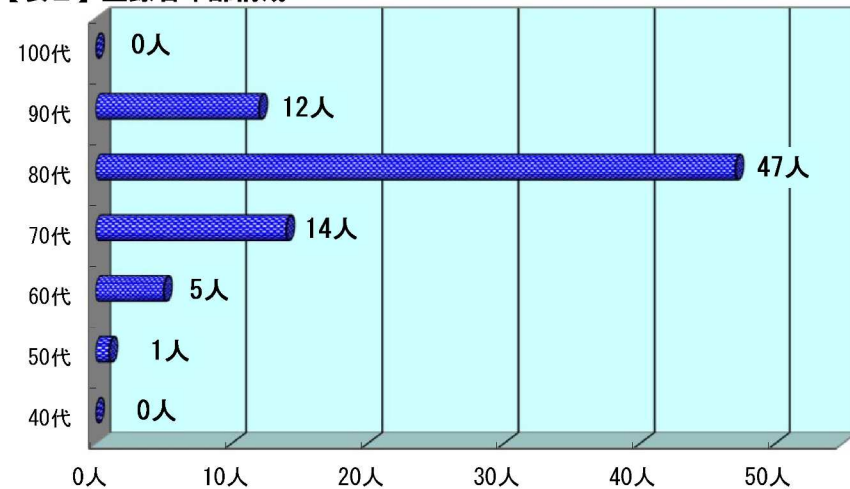
※3 宿泊利用率＝延利用者数÷(宿泊定員×営業日数(30日))

【備考】各施設の利用実績報告によるため、給付実績とは異なる。

【表1】要介護度別登録者数



【表2】登録者年齢構成



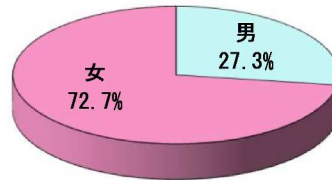
4. 令和3年度 認知症対応型通所介護 利用状況

令和3年4月～令和3年9月末時点

旧生活圏域	事業所名	開設年月日	営業日数(日)	定員(人)	延利用者数(人)【表1】			日平均利用人数(人)※1	延登録者数(人)			月平均登録人数(人)※2	稼働率(%)※3	前年比(上半期)増減	圏域別【表2】	前年比(上半期)増減	要介護度比率【表3】						
					男	女	計		男	女	計						要支1	要支2	要介1	要介2	要介3	要介4	要介5
深川北	深川愛の園	H11.4	157	12	511	1,037	1,548	9.9	47	83	130	21.7	82.2%	-5.8%	68.4%	5.5%	0.0%	0.0%	6.5%	23.8%	28.8%	18.3%	22.5%
	古石場	H14.10	154	12	344	650	994	6.5	40	73	113	18.8	53.8%	1.3%			0.0%	0.0%	11.5%	33.5%	13.2%	26.4%	15.5%
	白河	H17.4	154	12	530	744	1,274	8.3	64	69	133	22.2	68.9%	20.5%			0.0%	0.0%	12.7%	24.0%	43.3%	6.8%	13.1%
深川南	東陽	H7.12	154	12	168	1,111	1,279	8.3	23	104	127	21.2	69.2%	5.2%	69.8%	10.7%	0.0%	0.0%	9.2%	21.2%	46.1%	15.6%	7.8%
	らん花園	H12.4	131	12	484	625	1,109	8.5	38	73	111	18.5	70.5%	16.3%			0.0%	0.0%	18.6%	20.1%	26.6%	14.1%	20.6%
大亀戸	亀戸	H8.6	153	12	435	729	1,164	7.6	37	80	117	19.5	63.4%	7.3%	65.7%	4.1%	0.0%	0.0%	23.7%	16.9%	24.1%	23.6%	11.6%
	大島	H13.5	154	12	156	922	1,078	7.0	22	72	94	15.7	58.3%	1.4%			0.0%	0.0%	12.5%	23.7%	7.7%	28.7%	27.4%
	コスモス	H14.5	157	12	248	1,169	1,417	9.0	28	89	117	19.5	75.2%	3.5%			0.0%	0.0%	8.9%	10.0%	14.7%	39.7%	26.7%
砂町	寿園	H9.4	148	12	387	918	1,305	8.8	43	88	131	21.8	73.5%	7.5%	71.1%	3.6%	0.0%	0.0%	15.3%	12.1%	46.5%	20.1%	6.0%
	南砂	H13.4	148	12	179	950	1,129	7.6	29	110	139	23.2	63.6%	-1.3%			0.0%	0.0%	7.7%	31.5%	37.8%	9.7%	13.3%
	三井陽光苑	H14.5	137	12	264	994	1,258	9.2	30	108	138	23.0	76.5%	4.9%			0.0%	0.0%	19.8%	8.3%	32.3%	24.9%	14.7%
合計				132	3,706	9,849	13,555	45.9	401	949	1,350	112.5	68.7%	5.5%			0.0%	0.0%	12.7%	20.8%	29.2%	20.5%	16.8%

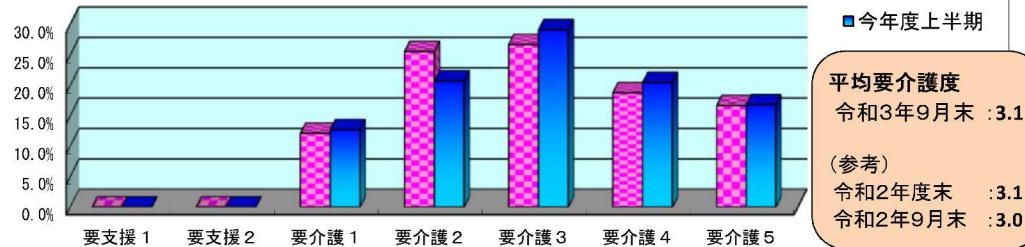
※1 日平均利用人数＝延利用人数÷営業日数
 ※2 月平均登録人数＝延登録者数÷月数(6月)
 ※3 稼働率＝延利用者数÷(定員数×営業日数)

【表1】延利用者数男女比率

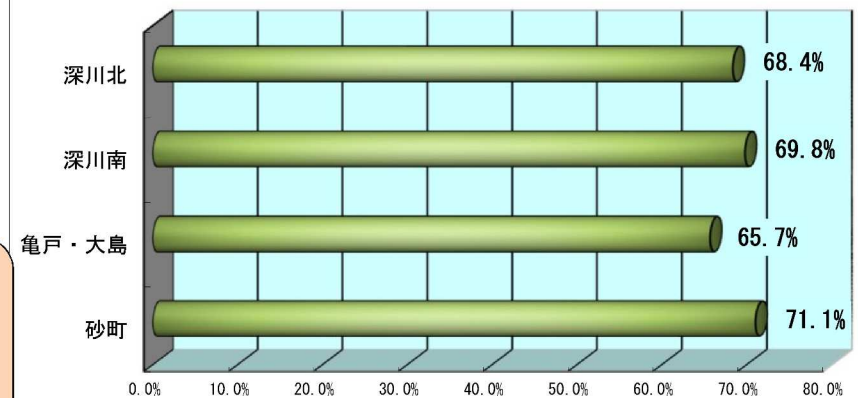


【備考】各施設の利用実績報告によるため、給付実績とは異なる

【表3】要介護度比率



【表2】旧生活圏域別稼働率

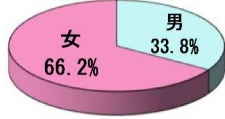


5. 令和3年度 地域密着型通所介護 利用状況

令和3年4月～令和3年9月末時点

旧生活圏域	事業所名	開設年月日	営業日数(日)	延利用者数(人)【表1】				延登録者数(人)				要介護度比率【表2】				
				男	女	計	前年比(上半期)	男	女	計	前年比(上半期)	要介1	要介2	要介3	要介4	要介5
1	デイサービス どすこい	H29.8.1	157	943	1,215	2,158	74	109	159	268	2	22.0%	25.9%	28.6%	12.7%	10.8%
2	レコードブック森下	H26.2.1	133	653	1,242	1,895	509	78	179	257	62	59.1%	28.0%	10.9%	2.1%	0.0%
3	ステップばーとなー森下	R1.10.1	157	969	690	1,659	128	145	134	279	-88	56.1%	35.7%	6.3%	1.9%	0.0%
4	デイサービス 南十字星	H27.5.1	123	159	731	890	83	25	64	89	-13	23.5%	31.6%	32.5%	12.5%	0.0%
5	デイサービスぼかぼか	H27.11.1	157	650	1,467	2,117	-202	65	128	193	-8	25.4%	29.3%	12.8%	28.7%	3.8%
6	リハdeスマイル	H26.12.1	131	137	549	686	272	30	89	119	13	72.6%	21.0%	6.3%	0.0%	0.1%
7	リハビリデイサービスnagomi森下店	H23.7.1	127	97	1,259	1,356	53	15	150	165	-19	37.2%	42.6%	11.3%	8.8%	0.0%
8	デイサービス清澄邸	H25.5.1	157	40	1,418	1,458	149	6	171	177	14	37.6%	34.8%	11.7%	11.0%	4.8%
9	いちばん星 リハカフェ	H29.11.1	157	308	732	1,040	-482	41	110	151	-114	64.1%	21.3%	12.5%	2.1%	0.0%
10	BPリハビリStudio	H29.12.1	157	1,127	1,276	2,403	-19	159	117	276	7	15.3%	46.0%	18.4%	11.2%	9.2%
11	いきいきらいふSPA住吉	H24.5.1	183	1,565	1,304	2,869	-156	257	212	469	-12	21.3%	37.3%	27.3%	13.6%	0.5%
12	ライフフレッシュケア・デイサービス	H24.5.1	157	497	1,040	1,537	-222	57	109	166	-6	22.4%	32.2%	22.1%	12.4%	10.9%
13	すまーと	H25.12.1	131	306	728	1,034	66	36	99	135	-11	47.9%	31.0%	18.7%	2.4%	0.0%
14	リハビリ型ひかりデイサービス扇橋店	H30.5.1	131	352	916	1,268	-47	66	148	214	-50	55.2%	23.4%	11.1%	10.0%	0.2%
15	デイサービス きずな江東	H27.8.1	147	280	1,279	1,559	-144	44	119	163	-8	5.7%	24.8%	36.1%	13.6%	19.8%
16	トールツ・エス・サポート	H26.9.1	131	571	535	1,106	47	108	98	206	-24	34.4%	54.5%	7.1%	3.7%	0.2%
17	デイサービス 食いしんぼ	H28.1.1	108	25	259	284	-195	14	22	36	-12	33.1%	62.0%	1.8%	3.2%	0.0%
18	デイサービス花咲く家塩浜	H22.1.1	157	195	1,179	1,374	344	18	135	153	24	48.5%	20.4%	18.5%	12.6%	0.0%
19	デイサービスセンター らん花園	H30.12.1	122	462	936	1,398	435	62	116	178	96	22.5%	25.6%	31.9%	12.7%	7.3%
20	デイサービスたけのこ本場 (R3.5.31. 廃止)	H24.5.1	51	101	203	304	-842	13	24	37	-96	52.3%	22.0%	13.5%	7.9%	4.3%
21	デイサービスセンター東雲陽だまり	H24.2.1	155	557	892	1,449	246	57	84	141	8	15.9%	47.5%	8.3%	20.8%	7.5%
22	デイサービスセンター辰日陽だまり	H14.8.1	157	388	1,591	1,979	56	36	141	177	-38	12.9%	36.6%	20.4%	21.1%	9.0%
23	ほっとスマイルSPA本場	H26.3.1	183	624	741	1,365	33	189	246	435	31	29.4%	29.2%	23.0%	12.2%	6.3%
24	リハビリ型デイサービス洲崎	H26.11.1	157	847	1,014	1,861	-109	130	164	294	-47	39.2%	42.3%	9.9%	7.5%	1.0%
25	デイサービスぼかぼか 亀戸	H30.6.1	157	418	933	1,351	303	66	129	195	32	26.6%	20.7%	23.5%	18.2%	11.0%
26	はなデイサービス	H24.9.1	157	502	578	1,080	8	38	71	109	-2	8.7%	36.9%	38.4%	13.9%	2.0%
27	だんらんの家 亀戸	H21.12.1	183	274	780	1,054	-367	23	78	101	-35	6.4%	15.7%	44.1%	15.2%	18.6%
28	レコードブック亀戸	H29.5.1	157	1,040	1,452	2,492	501	136	208	344	36	58.5%	22.8%	11.8%	4.2%	2.8%
29	レコードブック砂町 (R3.8.1. 事業譲渡)	R3.8.1	88	1,011	1,104	2,115	335	144	178	322	42	45.3%	22.6%	25.9%	3.8%	2.5%
30	たなごころ北砂	H22.1.1	157	159	765	924	-131	32	97	129	-16	14.1%	25.0%	42.6%	18.3%	0.0%
31	ステップばーとなー砂町	H31.4.1	157	389	531	920	71	61	94	155	-8	47.6%	52.2%	0.0%	0.2%	0.0%
32	すこやか楽リハ塾	H30.12.1	157	441	798	1,239	122	66	115	181	-16	41.7%	45.7%	5.6%	7.0%	0.0%
33	すこやかえがおの湯	H30.12.1	157	1,102	1,355	2,457	-16	207	238	445	-17	19.5%	49.4%	18.5%	11.0%	1.7%
34	おれんじデイ東砂 (旧: ななつ星)	H20.9.1	183	164	906	1,070	-361	14	68	82	-28	12.1%	17.9%	30.5%	23.3%	16.4%
35	デイサービス花咲く家	H20.5.1	152	124	1,614	1,738	428	12	186	198	15	34.1%	22.2%	39.5%	2.8%	1.4%
36	ソフィアケア砂町デイサービスセンター	H24.11.1	157	216	825	1,041	-440	24	81	105	-63	25.6%	34.1%	20.0%	18.1%	2.2%
37	トライ南砂	H26.8.1	145	235	289	524	-50	52	64	116	-25	0.0%	37.4%	35.7%	26.9%	0.0%
38	デイサービスたけのこ (R3.5.31. 廃止)	H23.10.1	52	242	414	656	-797	24	45	69	-122	14.9%	22.4%	30.0%	22.4%	10.2%
39	たなごころ	H16.4.1	104	110	241	351	-203	20	18	38	-29	21.9%	29.6%	12.5%	0.0%	35.9%
合計				18,280	35,781	54,061	-520	2,679	4,688	7,367	-525	31.4%	32.5%	20.2%	11.2%	4.7%

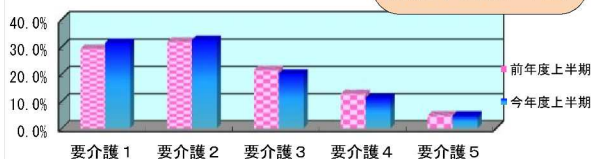
【表1】延利用者数男女比率



平均要介護度
令和3年9月末 : 2.3

(参考)
令和2年度末 : 2.3
令和2年9月末 : 2.3

【表2】要介護度比率



【備考】各施設の利用実績報告によるため、給付実績とは異なる。
要介護度比率は四捨五入の処理上、合計値が100%とならない場合がある。

【表3】延利用者数の旧生活圏域別比率

