

地域密着型サービスの利用状況等について

1. 令和3年度 定期巡回・随時対応型訪問介護看護 及び 夜間対応型訪問介護 利用状況

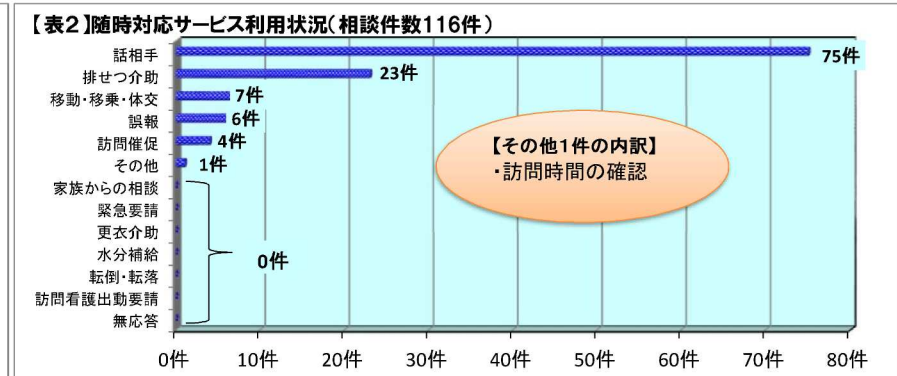
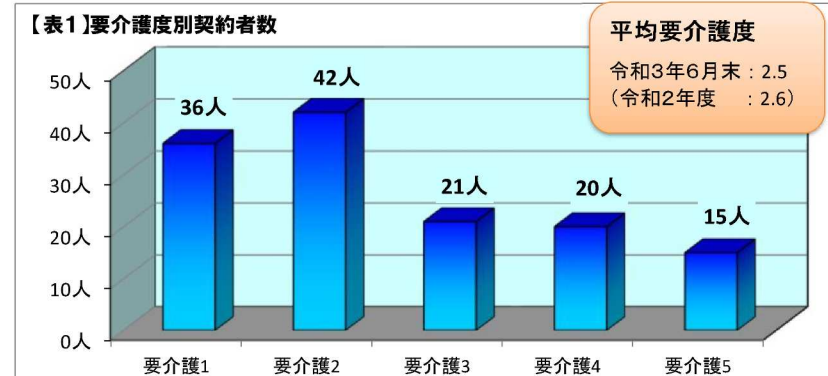
(1) 定期巡回・随時対応型訪問介護看護

令和3年6月末時点

	事業実施地域	事業所名	開設年月日	契約者数	定期巡回サービス利用状況				随時訪問サービス利用状況				訪問看護サービス利用状況			
					訪問回数	うち夜間訪問回数	一人当たり訪問回数	一人当たり夜間訪問回数	訪問回数	うち夜間訪問回数	一人当たり訪問回数	一人当たり夜間訪問回数	訪問回数	うち夜間訪問回数	一人当たり訪問回数	一人当たり夜間訪問回数
1	江東区全域	SOMPOケア 木場 定期巡回	H30.7.1	32	6,414	1,631	200.4	51.0	0	0	0.0	0.0	83	0	2.6	0.0
2	江東区全域	そよ風定期巡回 きば	R2.11.1	9	563	50	62.6	5.6	13	0	1.4	0.0	0	0	0.0	0.0
3	江東区全域	グッドライフケア24	H24.10.1	24	1,221	149	50.9	6.2	0	0	0.0	0.0	52	0	2.2	0.0
4	江東区全域	そよ風定期巡回 かめいど	H30.6.1	22	2,166	60	98.5	2.7	5	4	0.2	0.2	20	0	0.9	0.0
5	江東区全域	SOMPOケア 大島砂町 定期巡回	H30.7.1	24	1,724	598	71.8	24.9	4	3	0.2	0.1	7	0	0.3	0.0
6	江東区全域	そよ風定期巡回 すなまち	H31.3.1	23	2,561	0	111.3	0.0	12	0	0.5	0.0	0	0	0.0	0.0
合計				134	14,649	2,488	109.3	18.6	34	7	0.3	0.1	162	0	1.2	0.0

※ 一人当たり訪問回数(夜間訪問回数)の算出方法・・・訪問回数(夜間訪問回数)÷当月契約者数(小数点第2位四捨五入)

【備考】各施設の利用実績報告によるため、給付実績とは異なる。



(2) 夜間対応型訪問介護

	事業実施地域	事業所名	開設年月日	契約者数	定期巡回サービス利用状況		随時訪問サービス利用状況		オペレーター対応件数			契約者の要介護度別内訳				
					訪問回数	平均訪問回数	訪問回数	平均訪問回数	相談件数	訪問介護出動件数	訪問率	要介護1	要介護2	要介護3	要介護4	要介護5
1	江東区全域	SOMPOケア木場 夜間訪問介護	H30.7.1	20	0	0.0	4	0.2	6	4	66.7%	5人	2人	5人	5人	3人
2	江東区全域	グッドライフケア24	H27.10.1	9	0	0.0	0	0.0	0	0	0.0%	1人	1人	3人	3人	1人

※ 令和3年6月末時点 平均要介護度: 3.0 (令和2年度 平均要介護度: 2.7)

【備考】各施設の利用実績報告によるため、給付実績とは異なる。

2. 令和3年度 認知症対応型共同生活介護 利用状況

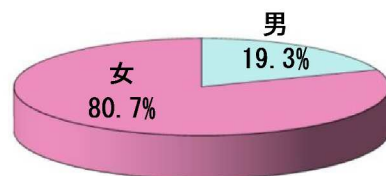
令和3年6月末時点

	旧生活圏域	事業所名	開設年月日	生保受入	定員数	入居者数【表1】			入居率(※)	待機者	要介護度別入居者数【表2】					
						男	女	計			要支援2	要介護1	要介護2	要介護3	要介護4	要介護5
1	深川北	東桜の里・深川北	H22.2.1	○	18	4	14	18	100%	1	2	3	6	3	3	1
2		ファンライフ江東	H30.7.1	○	18	4	14	18	100%	2	0	5	10	2	1	0
3		きらら木場公園	H23.12.1		27	2	25	27	100%	3	0	4	8	9	1	5
4	深川南	サンライズホーム	H17.4.1	○	18	2	16	18	100%	5	0	1	6	7	2	2
5		コンフォートフィオーレ木場公園	H25.11.1	○	18	4	14	18	100%	2	0	2	5	6	3	2
6		花物語とよす	R3.3.1	○	18	6	11	17	94%	2	0	2	7	4	4	0
7	亀戸・大島	こすもす	H14.5.1	○	18	1	16	17	94%	4	0	0	6	5	4	2
8		さざんか荘	H17.12.1	○	18	4	13	17	94%	4	0	2	7	5	1	2
9		カメリア	H22.3.1		18	4	14	18	100%	6	0	5	7	3	2	1
10		あいり	H22.7.1	○	18	2	15	17	94%	0	0	9	3	1	2	2
11		天神あやめ	H22.7.1	○	18	5	13	18	100%	5	0	2	5	8	1	2
12		きらら東大島	H27.5.1	○	18	1	17	18	100%	4	0	3	3	7	3	2
13	砂町	気手来手くんの家 南砂町	H21.12.1	○	18	5	13	18	100%	0	0	5	4	5	1	3
14		もし・もし	H22.2.1	○	18	2	15	17	94%	0	0	3	3	6	3	2
15		東京江東の家	H22.3.1	○	9	2	7	9	100%	0	0	0	4	2	2	1
16		新砂	H24.6.1	○	9	1	8	9	100%	12	0	1	0	4	2	2
17		ありがとう	H25.1.1	○	18	3	14	17	94%	0	0	5	5	4	1	2
18		きらら南砂町	H25.2.1		27	5	22	27	100%	4	0	7	3	7	7	3
19		優つくり江東北砂	H30.11.1	○	18	4	14	18	100%	1	0	3	8	5	1	1
20		きらら南砂元八幡	R3.2.1	○	27	9	18	27	100%	5	0	14	7	4	2	0
合計					369	70	293	363	98%	60	2	76	107	97	46	35

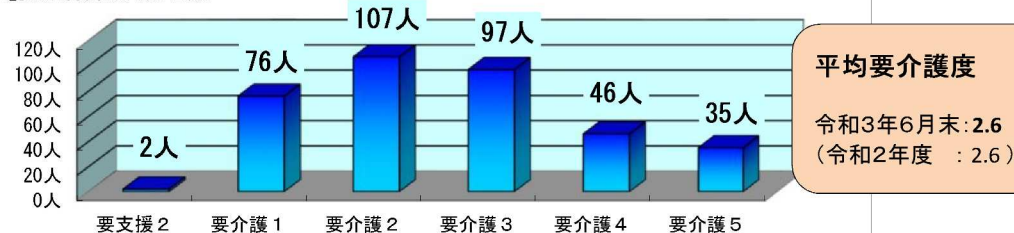
※ 入居率=入居者数÷定員数

【備考】各施設の利用実績報告によるため、給付実績とは異なる。

【表1】入居者数男女比率



【表2】要介護度別入居者数



平均要介護度
令和3年6月末: 2.6
(令和2年度 : 2.6)

3. 令和3年度 小規模多機能型居宅介護 利用状況

令和3年6月末時点

	旧生活圏域	事業所名	開設年月日	登録					通所				宿泊				訪問		
				定員	登録者数【表1・2】			登録率※1	定員(1日)	延利用者数	1日あたり利用者	通所利用率※2	定員(1日)	延利用者数	1日あたり利用者	宿泊利用率※3	延利用回数	うち夜間	1日あたり利用回数
					男	女	計												
1	深川北	ファンライフ江東	H30.7.1	25	7	9	16	64.0%	15	250	8.3	55.6%	5	85	2.8	56.7%	255	0	8.5
2	亀戸・大島	天神あやめ	H22.7.1	29	5	22	27	93.1%	15	414	13.8	92.0%	5	115	3.8	76.7%	483	0	16.1
3		あいり	H23.2.1	25	4	6	10	40.0%	15	175	5.8	38.9%	5	0	0.0	0.0%	304	0	10.1
4	砂町	多機能ホーム新砂	H24.6.1	29	8	13	21	72.4%	18	347	11.6	64.3%	6	106	3.5	58.9%	292	0	9.7
合計				108	24	50	74	68.5%	63	1,186		62.8%	21	306		48.6%	1334	0	

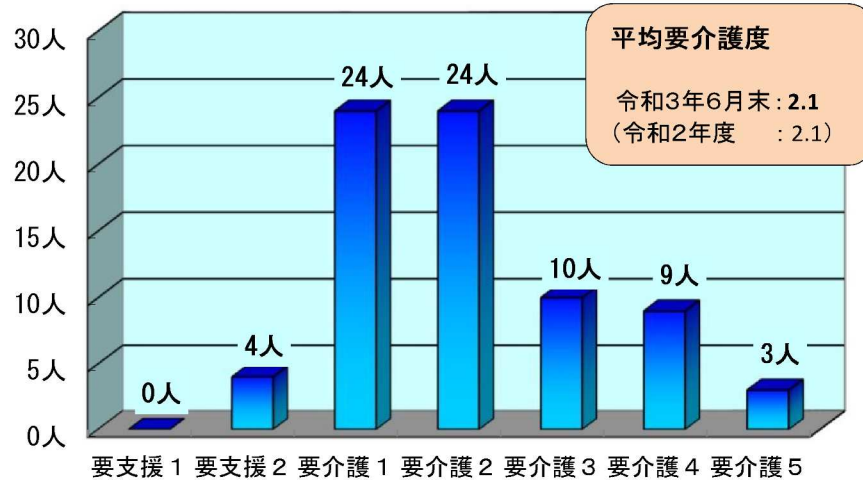
※1 登録率＝登録者数÷登録定員

※2 通所利用率＝延利用者数÷(通所定員×営業日数(30日))

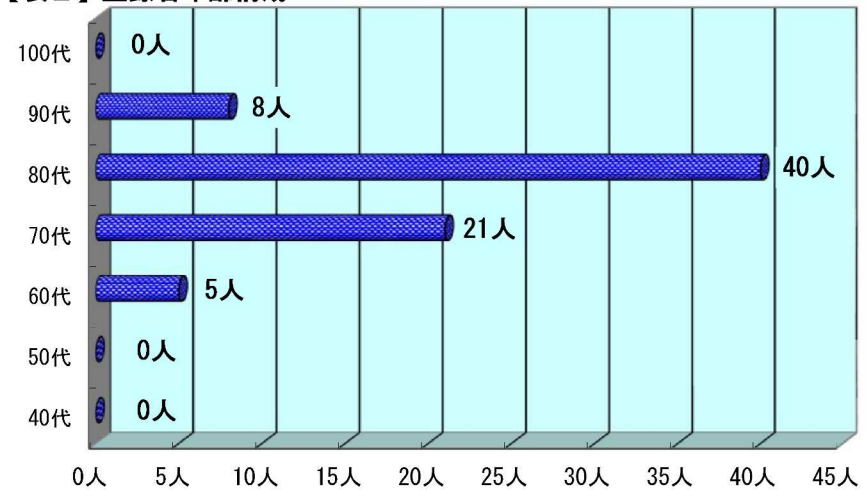
※3 宿泊利用率＝延利用者数÷(宿泊定員×営業日数(30日))

【備考】各施設の利用実績報告によるため、給付実績とは異なる。

【表1】要介護度別登録者数



【表2】登録者年齢構成



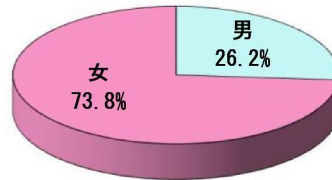
4. 令和2年度 認知症対応型通所介護 利用状況

令和2年4月～令和3年3月末時点

旧生活圏域	事業所名	開設年月日	年間営業日数(日)	定員(人)	延利用者数(人)【表1】			日平均利用人数(人)※1	延登録者数(人)			月平均登録人数(人)※2	稼働率(%)※3	前年比増減	圏域別【表2】	前年比増減	要介護度比率【表3】						
					男	女	計		男	女	計						要支1	要支2	要介1	要介2	要介3	要介4	要介5
深川北	深川愛の園	H11.4	302	12	1,156	1,951	3,107	10.3	95	172	267	22.3	85.7%	38.9%	63.4%	12.5%	0.0%	0.0%	8.7%	16.3%	40.4%	11.6%	23.1%
	古石場	H14.10	307	12	781	1,197	1,978	6.4	114	141	255	21.3	53.7%	-4.4%			0.0%	0.0%	15.0%	23.0%	13.4%	25.9%	22.6%
	白河	H17.4	307	12	737	1,149	1,886	6.1	101	131	232	19.3	51.2%	-0.6%			0.0%	0.0%	8.9%	25.3%	40.3%	14.3%	11.1%
深川南	東陽	H7.12	293	12	338	1,873	2,211	7.5	29	189	218	18.2	62.9%	-7.0%	63.2%	4.9%	0.0%	0.0%	3.7%	28.5%	32.8%	24.3%	10.6%
	らん花園	H12.4	258	12	760	1,209	1,969	7.6	53	121	174	14.5	63.6%	7.4%			0.0%	0.0%	18.9%	22.8%	19.1%	20.2%	19.0%
大亀戸	亀戸	H8.6	299	12	502	1,742	2,244	7.5	57	183	240	20.0	62.5%	20.3%	62.6%	-1.5%	0.0%	0.0%	16.1%	27.4%	28.4%	14.4%	13.6%
	大島	H13.5	307	12	374	1,616	1,990	6.5	34	121	155	12.9	54.0%	-10.9%			0.0%	0.0%	10.3%	20.3%	20.5%	19.7%	29.3%
	コスモス	H14.5	308	12	378	2,249	2,627	8.5	52	202	254	21.2	71.1%	-14.0%			0.0%	0.0%	7.8%	24.5%	9.6%	31.7%	26.3%
砂町	寿園	H9.4	285	12	550	1,694	2,244	7.9	73	173	246	20.5	65.6%	-12.0%	68.1%	-9.1%	0.0%	0.0%	17.7%	24.6%	34.2%	17.1%	6.3%
	南砂	H13.4	293	12	360	1,908	2,268	7.7	66	231	297	24.8	64.5%	-22.5%			0.0%	0.0%	12.3%	34.4%	28.1%	9.6%	15.6%
	三井陽光苑	H14.5	302	12	657	2,026	2,683	8.9	74	233	307	25.6	74.0%	6.8%			0.0%	0.0%	16.4%	13.8%	38.7%	18.9%	12.2%
合計				132	6,593	18,614	25,207	85.4	748	1,897	2,645	220.4	64.4%	2.4%			0.0%	0.0%	12.3%	23.7%	27.8%	18.9%	17.3%

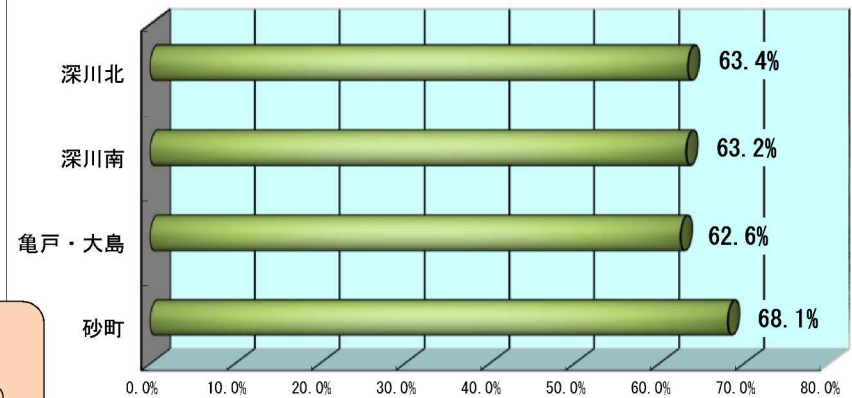
- ※1 日平均利用人数＝延利用人数÷年間営業日数
- ※2 月平均登録人数＝延登録者数÷月数(12月)
- ※3 稼働率＝延利用者数÷(定員数×年間営業日数)

【表1】延利用者数男女比率

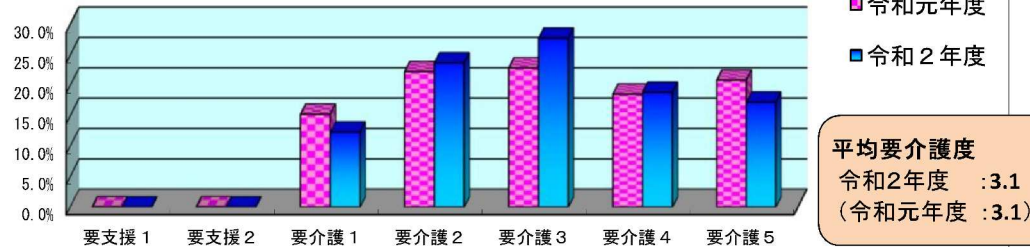


【備考】各施設の利用実績報告によるため、給付実績とは異なる

【表2】旧生活圏域別稼働率



【表3】要介護度比率

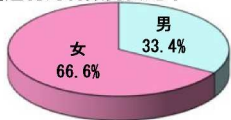


5. 令和2年度 地域密着型通所介護 利用状況

令和2年4月～令和3年3月末時点

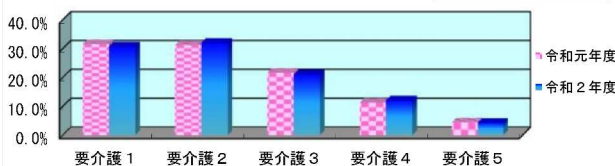
旧生活圏域	事業所名	開設年月日	年間営業日数(日)	延利用者数(人)【表1】				延登録者数(人)				要介護度比率【表2】				
				男	女	計	前年度比	男	女	計	前年度比	要介1	要介2	要介3	要介4	要介5
1	デイサービス どうこい	H29.8.1	313	2,018	2,273	4,291	-350	236	308	544	-26	22.5%	28.1%	30.5%	11.4%	7.6%
2	レコードブック森下	H26.2.1	257	1,051	2,067	3,118	-1,055	135	296	431	-129	56.2%	31.9%	10.3%	1.5%	0.0%
3	ステップばーとなー森下	R1.10.1	303	1,588	1,415	3,003	-969	304	363	667	-141	51.4%	39.1%	6.0%	3.5%	0.0%
4	デイサービス 南十字星	H27.5.1	240	286	1,397	1,683	-50	50	158	208	-27	26.4%	37.5%	24.3%	11.8%	0.0%
5	デイサービスほかほか	H27.11.1	308	1,333	3,271	4,604	-79	126	268	394	-59	30.1%	20.0%	23.5%	25.1%	1.3%
6	リハdeスマイル	H26.12.1	258	267	694	961	-170	45	171	216	15	61.0%	27.8%	8.3%	2.9%	0.0%
7	リハビリデイサービスnagomi森下店	H23.7.1	253	240	2,416	2,656	-128	44	305	349	-88	37.0%	49.1%	8.4%	5.5%	0.0%
8	デイサービス清澄邸	H25.5.1	311	5	2,641	2,646	-422	1	327	328	-41	44.2%	22.3%	18.0%	15.4%	0.2%
9	いちばん星 リハカフェ	H29.11.1	242	721	1,558	2,279	-923	92	292	384	-170	47.6%	34.4%	17.3%	0.0%	0.7%
10	BPリハビリStudio	H29.12.1	306	1,874	2,144	4,018	-465	320	261	581	129	15.1%	42.3%	19.5%	11.9%	11.2%
11	いきいきらいふSPA住吉	H24.5.1	360	3,179	2,789	5,968	546	497	475	972	64	24.8%	33.7%	25.5%	15.3%	0.6%
12	ライフフレッシュケア・デイサービス	H24.5.1	309	1,555	1,888	3,443	-563	137	202	339	-67	20.9%	33.8%	21.0%	17.6%	6.7%
13	すまーと	H25.12.1	255	786	1,259	2,045	90	103	202	305	19	48.4%	30.3%	17.6%	3.8%	0.0%
14	リハビリ型ひかりデイサービス扇橋店	H30.5.1	258	771	1,823	2,594	282	149	339	488	35	46.3%	30.2%	11.4%	12.1%	0.0%
15	デイサービス きずな江東	H27.8.1	297	859	2,336	3,195	-328	112	218	330	-35	4.5%	29.5%	29.1%	21.1%	15.8%
16	トールツ・エス・サポート	H26.9.1	257	938	1,249	2,187	-206	199	245	444	21	33.2%	51.3%	9.9%	5.0%	0.5%
17	デイサービス 食いしんぼ	H28.1.1	229	102	875	977	-21	15	76	91	-23	63.7%	34.6%	1.7%	0.0%	0.0%
18	デイサービス花咲く家塩浜	H22.1.1	303	433	1,837	2,270	-484	39	233	272	-47	53.3%	22.8%	16.1%	6.9%	1.0%
19	デイサービスセンター らん花園	H30.12.1	244	940	2,019	2,959	-1,015	129	244	373	-138	16.3%	31.5%	27.9%	20.0%	4.3%
20	デイサービスたけのこ木場	H24.5.1	308	679	1,589	2,268	-848	76	191	267	-100	31.1%	32.0%	27.6%	2.9%	6.5%
21	デイサービスセンター東雲陽だまり	H24.2.1	300	829	1,605	2,434	884	94	165	259	61	25.9%	31.7%	18.0%	22.3%	2.1%
22	デイサービスセンター辰巳陽だまり	H14.8.1	309	963	2,919	3,882	-107	107	300	407	39	15.9%	39.7%	25.6%	11.2%	7.5%
23	ほっとスマイルSPA木場 (旧 いきいきらいふSPA木場)	H26.3.1	359	958	1,580	2,538	204	288	558	846	199	21.7%	31.3%	26.1%	16.4%	4.5%
24	リハビリ型デイサービス洲崎	H26.11.1	307	1,965	2,030	3,995	-188	331	360	691	-29	42.0%	40.9%	9.6%	6.4%	1.2%
25	デイサービスほかほか 亀戸	H30.6.1	308	733	1,285	2,018	-489	132	189	321	-76	23.1%	24.5%	33.2%	10.2%	9.0%
26	はなデイサービス	H24.9.1	310	1,082	1,097	2,179	143	91	137	228	-24	10.9%	47.5%	23.2%	17.0%	1.3%
27	だんらんの家 亀戸	H21.12.1	365	388	2,070	2,458	-255	45	193	238	-30	5.9%	11.8%	45.9%	17.7%	18.7%
28	レコードブック亀戸	H29.5.1	287	1,605	2,789	4,394	-112	236	401	637	-29	56.8%	27.1%	11.5%	4.7%	0.0%
29	みんなの家	H18.9.1	309	15	1,984	1,999	-171	4	158	162	-34	24.8%	18.9%	13.4%	34.3%	8.7%
30	レコードブック砂町	H25.12.1	257	1,434	2,044	3,478	-1,053	219	325	544	-153	46.7%	32.6%	16.7%	2.4%	1.6%
31	たなごころ北砂	H22.1.1	301	385	1,559	1,944	-571	71	209	280	-24	22.9%	25.5%	43.4%	8.1%	0.2%
32	ステップばーとなー砂町	H31.4.1	308	754	1,039	1,793	306	134	200	334	31	46.2%	45.6%	6.6%	0.0%	1.6%
33	すこやか楽リハ塾	H30.12.1	309	879	1,484	2,363	134	149	245	394	3	54.8%	30.9%	7.3%	6.8%	0.1%
34	すこやかえがおの湯	H30.12.1	309	2,328	2,653	4,981	515	438	486	924	185	18.4%	46.0%	19.6%	13.2%	2.8%
35	ななつ星	H20.9.1	361	401	2,228	2,629	-500	37	162	199	-73	6.5%	8.9%	38.0%	36.6%	10.1%
36	デイサービス花咲く家	H20.5.1	277	158	2,748	2,906	-457	18	353	371	-31	35.2%	28.1%	32.8%	2.4%	1.5%
37	デイサービス やまもと (旧 ヒューマンライフケア砂町デイサービスセンター)	H24.11.1	311	560	2,381	2,941	-176	77	195	272	-52	19.7%	29.5%	17.9%	22.1%	10.8%
38	トライ南砂	H26.8.1	279	625	590	1,215	-752	130	135	265	-93	48.1%	30.0%	20.6%	1.4%	0.0%
39	デイサービスたけのこ	H23.10.1	309	1,186	1,860	3,046	-390	153	222	375	-57	14.1%	24.8%	34.4%	16.2%	10.5%
40	たなごころ	H16.4.1	205	326	654	980	-332	57	59	116	-25	18.5%	23.5%	21.5%	3.3%	33.3%
合計				37,199	74,139	111,338	-10,525	5,620	10,226	15,846	-1,020	30.7%	32.0%	21.0%	12.0%	4.3%

【表1】延利用者数男女比率



【備考】各施設の利用実績報告によるため、給付実績とは異なる。
要介護度比率は四捨五入の処理上、合計値が100%とならない場合がある。

【表2】要介護度比率



平均要介護度
令和2年度：2.3
(令和元年度：2.3)

【表3】延利用者数の旧生活圏域別比率

