

介護老人福祉・保健施設等一覧

1 介護老人福祉施設（特別養護老人ホーム）

食事・入浴・排せつなどの日常生活上の介護や療養上の世話が受けられます。

対象者 介護保険の要介護3～5（原則）と認定され、常時介護が必要な方

入所相談 介護保険課庶務係 [TEL: 3647-9329 FAX: 3647-9466] もしくは長寿サポートセンター（P.1～P.5）へご相談ください

1 江東ホーム

住所 東陽 2-1-2

電話 3647-5081 **FAX** 3647-5407

交通 東西線「東陽町」駅、
都バス「東陽一丁目」「東陽操車場前」

2 北砂ホーム

住所 北砂 6-20-30

電話 5606-1731 **FAX** 5683-2440

交通 都バス「北砂六丁目」

※改修工事のため、運営休止
(令和5年11月～令和7年4月末予定)

3 塩浜ホーム

住所 塩浜 2-7-17

電話 5683-5571 **FAX** 5683-5575

交通 東西線「木場」駅、
都バス「塩浜東」

4 あそか園

住所 住吉 1-9-5

電話 3632-3615 **FAX** 3632-3617

交通 半蔵門線・新宿線「住吉」駅、
都バス「住吉一丁目」

※地域交流スペース併設

5 むつみ園

住所 深川 2-1-12

電話 3642-4791 **FAX** 3642-4798

交通 東西線・大江戸線「門前仲町」駅

※地域交流スペース併設

6 寿園

住所 北砂 2-1-16

電話 3615-4850 **FAX** 3615-4855

交通 都バス「北砂二丁目」

7 深川愛の園

住所 冬木 16-7

電話 3641-1905 **FAX** 3641-1976

交通 東西線・大江戸線「門前仲町」駅、
都バス「冬木」

8 らん花園

住所 塩浜 2-7-2

電話 5617-6060 **FAX** 5617-6050

交通 東西線「木場」駅、
都バス「塩浜二丁目」

9 コスモス

住所 大島 9-6-16

電話 5836-5577 FAX 3638-3585

交通 新宿線「東大島」駅

10 三井陽光苑

住所 新砂 3-3-37

電話 5632-3211 FAX 5632-3212

交通 東西線「南砂町」駅、
都バス「東部療育センター」

11 あじさい

住所 東砂 4-20-15

電話 5857-8231 FAX 5857-8235

交通 都バス「東砂四丁目」

12 芳香苑

住所 東雲 2-2-29

電話 3527-7189 FAX 3527-7183

交通 りんかい線「東雲」駅、
都バス「深川車庫前」

13 カメリア

住所 亀戸 3-36-5

電話 5836-2311 FAX 5836-2312

交通 総武線・東武亀戸線「亀戸」駅
半蔵門線・都営浅草線・東武伊勢崎線・
京成線「押上」駅、都バス「柳島」

14 あかつき苑

住所 大島 7-38-15

電話 5875-5255 FAX 5875-5202

交通 新宿線「東大島」駅、
都バス「大島七丁目」

※地域交流・健康増進スペース併設

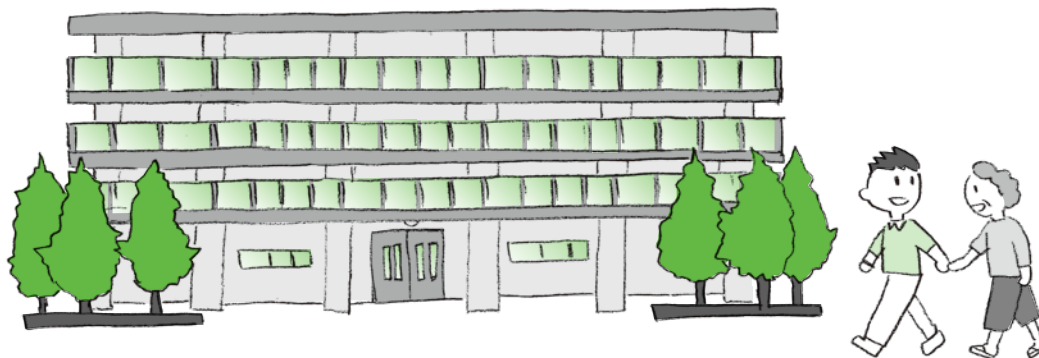
15 故郷の家・東京

住所 塩浜 1-4-48

電話 3644-0555 FAX 3644-0556

交通 東西線「木場」駅、
都バス「浜園橋」「塩浜橋」

※地域交流スペース併設



身近な
相談窓口

介護
制度
介護
保険

介護
予防
の
取
り
組
み

江
東
区
の
福
祉
サ
ー
ビ
ス

す
ま
い
と
く
ら
し

敬
老
・
慶
祝

生
き
が
い
・
地
域
活
動

医
療
・
年
金
・
税
金

介
護
老
人
福
祉
・
保
健
施
設
等
一
覧

区
内
施
設
一
覧

2 介護老人保健施設

病状が安定している方に対し、医学的管理のもとで看護、介護、リハビリテーションを行う施設です。医療上のケアやリハビリテーション、日常生活上の介護を一体的に提供し、家庭への復帰を支援します。

対象者 介護保険の要介護1～5と認定され、リハビリと介護が必要な方

入所相談 各施設へ直接ご相談ください

1 東京城東病院附属介護老人保健施設

住所 亀戸 9-13-1

電話 3637-2911 **FAX** 3637-2910

交通 新宿線「東大島」駅、
都バス「浅間神社」

5 かがやきライフ江東

住所 枝川 3-8-18

電話 3640-2111 **FAX** 3640-8050

交通 京葉線「潮見」駅、
都バス「枝川二丁目」「八枝橋」

2 らん すずらん

住所 塩浜 2-7-3

電話 5617-5678 **FAX** 5617-5679

交通 東西線「木場」駅、
都バス「塩浜二丁目」

6 キーストーン

住所 亀戸 3-36-1

電話 3637-2121 **FAX** 3637-2002

交通 総武線・東武亀戸線「亀戸」駅、
半蔵門線・都営浅草線・東武伊勢崎線・
京成線「押上」駅、都バス「柳島」

3 清らかの里

住所 東砂 4-20-2

電話 5634-5411 **FAX** 5634-5478

交通 都バス「東砂四丁目」

7 葵の園・江東区

住所 北砂 2-18-1

電話 3640-2525 **FAX** 3640-2526

交通 都バス「北砂三丁目」

4 メディケアイースト

住所 新砂 3-3-38

電話 5665-6866 **FAX** 5665-6869

交通 東西線「南砂町」駅、
都バス「東部療育センター」

3 認知症対応型共同生活介護(グループホーム)

認知症の状態にある高齢者が、スタッフのケアを受けながら、共同生活する施設です。

対象者 介護保険の要介護度が要支援2・要介護1～5と認定され、認知症の状態にある方

入所相談 各施設へ直接ご相談ください

1 こすもす

住所 大島 9-6-16

電話 5836-5535 **FAX** 3638-3635

交通 新宿線「東大島」駅

2 サンライズホーム

住所 枝川 3-8-18

電話 3640-2112 **FAX** 3640-8070

交通 京葉線「潮見」駅、
都バス「枝川二丁目」「八枝橋」

3 花物語かめいど

住所 亀戸 6-32-7

電話 3685-1608 **FAX** 3685-1618

交通 総武線・東武亀戸線「亀戸」駅

4 花物語とよす

住所 枝川 2-14-2

電話 6458-7287 **FAX** 6458-7327

交通 都バス「枝川二丁目」「八枝橋」

5 気手来手くんの家 南砂町

住所 北砂 7-9-7

電話 3640-6200 **FAX** 3640-6201

交通 東西線「南砂町」駅、
都バス「亀高橋」

6 東京江東の家

住所 東砂 7-11-14

電話 3647-1560 **FAX** 3647-1561

交通 東西線「南砂町」駅、
都バス「東砂六丁目」

7 花物語こうとう南

住所 南砂 4-15-22

電話 5653-6789 **FAX** 5653-6788

交通 東西線「南砂町」駅、
都バス「福島橋」

8 東桜の里・深川北

住所 千田 13-7

電話 5633-4102 **FAX** 6458-6915

交通 半蔵門線・新宿線「住吉」駅、
東西線「東陽町」駅、
都バス「千田」

9 カメリア

住所 亀戸 3-36-5

電話 5836-2315 **FAX** 5836-2312

交通 総武線・東武亀戸線「亀戸」駅、
半蔵門線・都営浅草線・東武伊勢崎線・
京成線「押上」駅、都バス「柳島」

10 天神あやめ

住所 亀戸 2-8-7

電話 5628-2433 **FAX** 5628-5353

交通 総武線・東武亀戸線「亀戸」駅、
都バス「亀戸天神前」

身近な
相談窓口

介護
制度
介護保険

介護
予防
の
取り組み

江東区
の
福祉
サービス

すまいと
くらし

敬老
・
慶祝

生きがい
・
地域活動

医療
・
年金
・
税金

介護老人福祉
・
保健施設等一覧

区内施設
一覧

11 あいり**住所** 大島 3-30-11**電話** 5628-2037 **FAX** 5609-6471**交通** 新宿線「西大島」駅、
都バス「大島三丁目」**12 ファンライフ江東****住所** 海辺 14-5**電話** 5634-3440 **FAX** 5634-3443**交通** 半蔵門線・新宿線「住吉」駅、
東西線「東陽町」駅、
都バス「扇橋二丁目」**13 きらら木場公園****住所** 平野 3-7-8**電話** 3643-3586 **FAX** 3643-3587**交通** 東西線「木場」駅、
都バス「木場公園」**14 グループホーム新砂****住所** 新砂 3-3-11**電話** 5677-1336 **FAX** 5677-2017**交通** 東西線「南砂町」駅、
都バス「新砂三丁目アパート前」**15 花物語こうとう北****住所** 北砂 2-11-7**電話** 5690-1122 **FAX** 6666-1218**交通** 都バス「北砂二丁目」**16 きらら南砂町****住所** 南砂 3-8-28**電話** 5635-3088 **FAX** 3646-2282**交通** 東西線「南砂町」駅、
都バス「南砂三丁目みどり団地前」**17 コンフォートフィオーレ木場公園****住所** 東陽 5-12-12**電話** 5634-7315 **FAX** 5634-7316**交通** 東西線「木場」駅、
都バス「東陽五丁目」**18 きらら東大島****住所** 大島 7-25-1**電話** 5627-6580 **FAX** 3637-6590**交通** 新宿線「東大島」駅、
都バス「大島七丁目」**19 優っくりグループホーム江東北砂****住所** 北砂 6-27-17**電話** 6666-3811 **FAX** 6666-3817**交通** 新宿線「大島」駅、
都バス「北砂六丁目」「北砂七丁目」**20 きらら南砂元八幡****住所** 南砂 7-12-3**電話** 6660-3777 **FAX** 6660-3778**交通** 東西線「南砂町」駅**21 ライブラリ北砂****住所** 北砂 1-4-21**電話** 6458-7247 **FAX** 6458-7248**交通** 都バス「北砂一丁目」**22 きらら亀戸****住所** 亀戸 6-32-15**電話** 5609-7887 **FAX** 5609-7886**交通** 総武線・東武亀戸線「亀戸」駅、
都バス「亀戸駅通り」

23 扇苑深川

住所 扇橋 2-1-8

電話 6666-6707

FAX 5683-8089

交通 都バス「扇橋二丁目」

24 むつみ園

住所 深川 2-14-9

電話 5809-8550

FAX 5245-8833

交通 東西線・大江戸線「門前仲町」駅、
都バス「深川二丁目」

4 小規模多機能型居宅介護

「通い」を中心に、「訪問」「泊まり」の3つのサービス形態が一体になっている、365日24時間切れ間のないサービスです。

対象者 介護保険の認定を受けている方

利用相談 各施設へ直接ご相談ください

1 天神あやめ

住所 亀戸 2-8-7

電話 5628-2422

FAX 5628-3331

交通 総武線・東武亀戸線「亀戸」駅、
都バス「亀戸天神前」

2 ファンライフ江東

住所 海辺 14-5

電話 5634-3440

FAX 5634-3443

交通 半蔵門線・新宿線「住吉」駅、
東西線「東陽町」駅、
都バス「扇橋二丁目」

3 あいり

住所 大島 3-30-11

電話 5628-2039

FAX 5609-6471

交通 新宿線「西大島」、
都バス「大島三丁目」

4 多機能ホーム新砂

住所 新砂 3-3-11

電話 5677-1333

FAX 5677-2017

交通 東西線「南砂町」駅、
都バス「新砂三丁目アパート前」

5 有料老人ホーム

食事やその他日常生活上のサービスを受けられます。介護に係る契約によって、「介護専用型」「混合型」「住宅型」に分類されます。

対象者 それぞれの施設により異なります

入所相談 各施設へ直接ご相談ください

身近な
相談窓口

制度
介護保険

取り組み
介護予防の

福祉サービス
江東区の

すまいと
くらし

敬老・
慶祝

地域活動
生きがい・

税金
医療・年金・

保健施設等一覧
介護老人福祉・

区内施設
一覧

介護専用型有料老人ホーム

- ・入居対象は**要介護**の方
- ・介護保険適用（特定施設入居者生活介護）

扇苑南砂

住所 南砂 1-11-12

電話 6458-7763

FAX 6458-7768

交通 都バス「北砂二丁目」「境川」

混合型有料老人ホーム

- ・入居対象は**自立**、**要支援**、**要介護**の方
- ・介護保険適用（特定施設入居者生活介護）

1ローズ・ガーデン

住所 平野 1-2-20

電話 3643-2133

FAX 3643-2135

交通 半蔵門線・大江戸線「清澄白河」駅、
都バス「平野一丁目」

2深川やすらぎの園

住所 千田 21-3

電話 3615-3220

FAX 3615-3230

交通 半蔵門線・新宿線「住吉」駅、
東西線「東陽町」駅、都バス「千田」

3大島ケアハートガーデン

住所 大島 5-34-23

電話 5626-5261

FAX 5626-6592

交通 新宿線「大島」駅

4そんぽの家 錦糸町

住所 毛利 2-7-15

電話 5625-0521

FAX 5625-0522

交通 総武線「錦糸町」駅、半蔵門線・新宿線
「住吉」駅、都バス「毛利二丁目」

5応援家族 東京ベイ潮見

住所 枝川 3-8-16

電話 5653-3133

FAX 5653-3132

交通 京葉線「潮見」駅、
都バス「枝川三丁目」「八枝橋」「枝川二丁目」

6ローズ・ガーデン深川

住所 平野 1-1-6

電話 3643-2151

FAX 3643-2152

交通 半蔵門線・大江戸線「清澄白河」駅、
都バス「平野一丁目」

7ニチイホーム住吉

住所 北砂 1-10-1

電話 5653-5571

FAX 5653-5572

交通 都バス「北砂一丁目」「北砂三丁目」「千田」

8そんぽの家東砂

住所 東砂 8-22-6

電話 5665-3870

FAX 5665-3871

交通 東西線「南砂町」駅、
都バス「袖ヶ浦」

9プレザングラン江東亀戸

住所 亀戸 9-3-13

電話 5609-7577

FAX 5626-5060

交通 新宿線「東大島」駅、
亀戸線「亀戸水神」駅

10アズハイム城東公園

住所 東砂 3-2-10

電話 6666-6241

FAX 6666-6242

交通 都バス「第七砂町小学校前」

11 チャームスイート豊洲

住所 東雲 1-5-19

電話 5548-5521 FAX 3534-9321

交通 有楽町線・ゆりかもめ「豊洲」駅、
都バス「東雲一丁目」

12 チャーム清澄白河

住所 三好 3-2-26

電話 5621-1120 FAX 5621-1121

交通 半蔵門線・大江戸線「清澄白河」駅、
都バス「東京都現代美術館前」

住宅型有料老人ホーム

- ・入居対象は**自立、要支援、要介護**の方
- ・介護保険適用（特定施設入居者生活介護）ではありません

1 プレール・ロヴェ豊洲

住所 豊洲 1-2-8

電話 3534-2363 FAX 3534-2414

交通 有楽町線・ゆりかもめ「豊洲」駅、
京葉線「越中島」駅、
都バス「日本ユニシス本社前」「豊洲一丁目」

2 六華園（りっかえん）

住所 住吉 1-18-15

電話 3632-0990 FAX 3632-4018

交通 半蔵門線・新宿線「住吉」駅、
都バス「住吉一丁目」

6 ケアハウス

すまいや食事・見守り等を提供する施設で、軽費老人ホームの一つです。

対象者 60歳以上（夫婦の場合はどちらかが60歳以上）の方で、自炊できない程度の身体機能の低下があり、独立して生活するには不安が認められる方

入所相談 各施設へ直接ご相談ください

1 ケアハウスこすもす

住所 大島 9-6-16

電話 5836-5531 FAX 3638-3635

交通 新宿線「東大島」駅

13 グッドタイム リビング亀戸

住所 亀戸 9-34-1-137

電話 5628-8600 FAX 5628-8615

交通 東武亀戸線「亀戸水神」駅、
総武線「平井」駅

3 S P ライフケア住吉

住所 住吉 2-3-18

電話 5808-9512 FAX 5808-9513

交通 半蔵門線・新宿線「住吉」駅、
都バス「住吉駅前」

4 医心館 亀戸

住所 亀戸 5-6-20

電話 5627-1330 FAX 5627-1331

交通 総武線「亀戸」駅、
都バス「亀戸駅前」

2 介護専用型ケアハウスあかね

住所 大島 7-38-15

電話 5875-5386 FAX 5875-5202

交通 新宿線「東大島」駅、都バス「大島七丁目」

※「介護専用型」であるため、要介護認定が必要です。

身近な
相談窓口

制度
介護保険

取り組み
介護予防の

福祉サービス
江東区の

すまいと
くらし

敬老・
慶祝

地域活動
生きがい・

税金
医療・年金・

介護老人福祉・
保健施設等一覧

区
内施設
一覧

3 介護専用型ケアハウス故郷の家・東京

住所 塩浜 1-4-48

電話 3644-0555

FAX 3644-0556

交通 東西線「木場」駅、
都バス「浜園橋」「塩浜橋」

※「介護専用型」であるため、要介護認定が必要です。

7 都市型軽費老人ホーム

比較的低額な料金で、すまいや食事・見守り等を提供する施設で、軽費老人ホームの一つです。

対象者 60歳以上の方で、自炊できない程度の身体機能の低下があり、独立して生活するには不安がある低所得の方

入所相談 各施設へ直接ご相談ください

1 清澄白河シルバーハウス

住所 平野 1-10-6

電話 5621-7800

FAX 5621-7801

交通 半蔵門線・大江戸線「清澄白河」駅、
都バス「平野一丁目」

2 東砂都市型軽費老人ホーム

住所 東砂 6-10-13

電話 080-4633-6753

FAX 050-3730-4129

交通 東西線「南砂町」駅、
都バス「東砂六丁目」

3 都市型軽費老人ホームあかつき苑

住所 大島 7-38-15

電話 5875-5267

FAX 5875-5202

交通 新宿線「東大島」駅、
都バス「大島七丁目」

4 都市型軽費老人ホーム故郷の家・東京

住所 塩浜 1-4-48

電話 3644-0555

FAX 3644-0556

交通 東西線「木場」駅、
都バス「浜園橋」「塩浜橋」

8 養護老人ホーム

食事の提供など日常生活に必要な援助が受けられます。

対象者 原則 65歳以上で、家庭環境や経済上、住宅事情により居宅での生活が困難な方

入所相談 地域ケア推進課権利擁護係
[TEL: 3647-4324] へご相談ください

潮見老人ホーム

住所 潮見 1-29-15

電話 3615-8813

FAX 3615-8823

交通 京葉線「潮見」駅、
都バス「潮見一丁目」