

江東区役所 2階「こうとう情報ステーション」 展示期間：令和3年12月～同4年1月

こうとうくきょういくいいんかいしゅうぞうしりょう
江東区教育委員会 収蔵資料

きんだい えはがき み こうとうく みんぞくげいのう
～近代の絵葉書で見る江東区の民俗芸能～

とみおかはちまん てこまい きば かくのり
富岡八幡の手古舞・木場の角乗

江東区には江戸時代を起源とする民俗芸能(無形民俗文化財)として、「砂村雛子」「富岡八幡の手古舞」「木場の木遣」「木場の木遣念仏」「木場の角乗」「深川の力持」の6つがあります。

てんじひん
展示品は「富岡八幡の手古舞」(大正期～昭和初期)、「木場の角乗」(明治～大正期)の絵葉書で、近代における演技の様子が見えます。





江東区教育委員会

舞古手の連妓名町仲 祭大宮幡八岡富川深 (物名江戸)

えどめいぶつ ふかがわとみおかはちまングうたいさい
 「(江戸名物) 深川富岡八幡宮大祭

なちようめいぎれん てこまい
 仲町名妓連の手古舞」

発行時期：大正7～昭和8年(1918～33)



江東区教育委員会

(月八年五和昭) 揃總舞古手者藝巳辰 (念記祭大宮遷社神幡八岡寛)

ふかがわとみおかはちまんじんじゃせんぐうたいさいきねん
 「(深川富岡八幡神社遷宮大祭記念)

たつみげいしゃ てこまいそうぞろい しょうわごねんはちがつ
 辰巳芸者手古舞総揃 (昭和五年八月)」

発行時期：昭和5年(1930)8月12日～



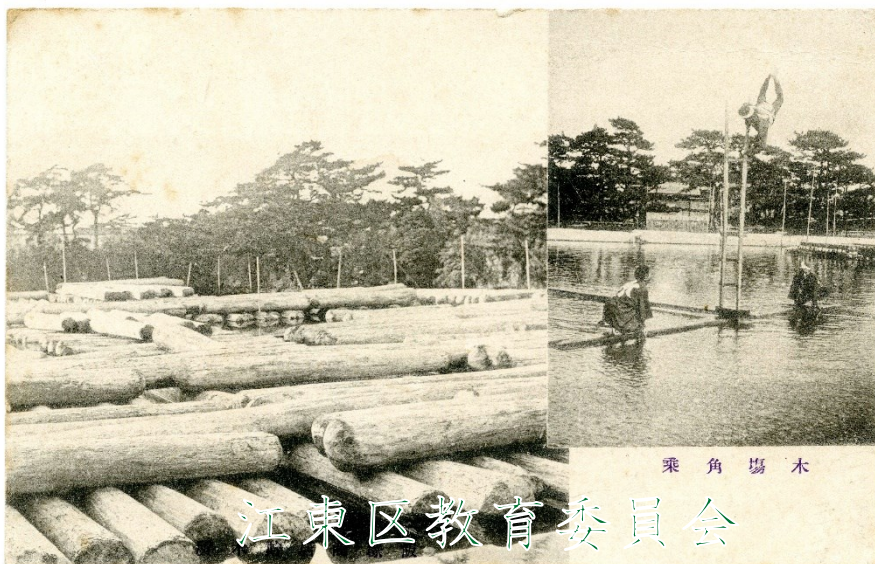
江東区教育委員会

(月八年五和昭) 姿舞古手者藝巳辰 (念記祭大宮遷社神幡八岡富)

ふかがわとみおかはちまんじんじゃせんぐうたいさいきねん
 「(深川富岡八幡神社遷宮大祭記念)」

たつみげいしゃてこますがた しょうわごねんはちがつ
 辰巳芸者手古舞姿 (昭和五年八月)」

発行時期：昭和5年(1930)8月12日～



乗角場木

江東区教育委員会

きばかくのり
 「木場角乗」

はっこうじき めいじ たいしょうき
 発行時期：明治～大正期か？

はしごの
 演目：梯子乗り(右)



めいじまんにゅうごねんむしがわ 会しんおおはしかいきょうしきよきょうかくのり
「(明治四拾五年七月) 新大橋開橋式余興角乘」

発行時期：明治 45 年（1912）7 月 19 日以降

はしごの
 演目：梯子乗り



ふかがわふどうそんかいちょう き ばほうのうのかくのり
「深川不動尊開帳木場奉納ノ角乘

たいしょうさんねんごがつじゅうごにち
（大正三年五月十五日）」

発行時期：大正 3 年（1914）5 月 15 日以降

えんもく もど かごの ひたり いっぽんざお みぎ
 演目：戻り駕籠乗り（左）／一本竿（右）