

こうとうくきょういくいいんかいしゅうぞうしりょう  
江東区教育委員会収蔵資料

とうきょうめいしよ

# 『東京名所』

しゃしんちょう み こうとうくいき  
～写真帖に見る江東区域の名所～

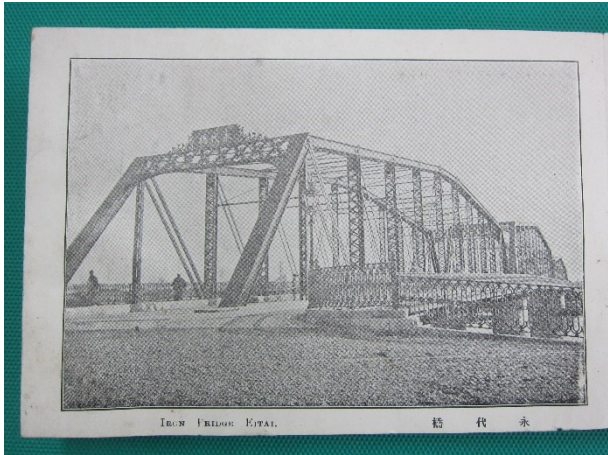
てんじひん は 東京名所の写真帖で、ぬのせい ひょうし じゃばらおり ていさい りょうめん てん いんさつしゃしん は  
展示品は東京名所の写真帖で、布製の表紙に蛇腹折の体裁で両面に 47点の印刷写真が貼られ  
ています。しゅつばんねん しる 出版年は記されていませんが、めいじ 30 年代に しゅつばん 出版されたものと かんが  
えられます。

えいたいばし がりょうばいえん ふかがわふどうどう かめい どたいこばし 4 か所の写真が掲載されて  
います。永代橋は明治 30 年(1897)に かきょう 架橋された こうてつせい 鋼鉄製のもので、たいしやう 15 年に げんざい 現在の橋に ばし か 架  
け替えられました。臥龍梅(園)は江戸時代から続いていた かめいど 亀戸の梅園で、たいしやう 8 年頃まで そんぞく  
存続していましたが、その後にはご はいえん 廃園し、現在は じゅうたくち 住宅地となっています。ふか川不動堂の本堂、かめいど 亀戸天神社の  
おとこばし 太鼓橋(男橋)は  
しょうわ 昭和20年3月のとうきょうだいくうしゅう 東京大空襲で しょうしつ 焼失してしまいました。





表紙



永代橋

※現中央区側から撮影

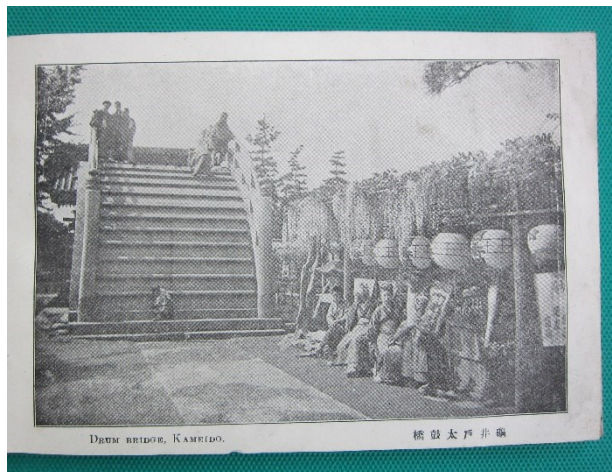


臥龍梅（園）

※現在の亀戸3丁目40・50～53付近



深川不動堂



亀井戸太鼓橋

※男橋北側から撮影

## 『東京名所』掲載写真一覧(右開き)

キャプション	現(跡地)住所	備考
靖国神社境内遊就館	千代田区九段北 3 丁目	明治 15 年開館
靖国神社境内噴水池	〃	
九段靖国神社	〃	
吉原京町通	台東区千束 4 丁目	
山谷の雪景	台東区	
向島三囲稲荷	墨田区向島 2 丁目	三囲(みめぐり)神社
墨陀の春色	墨田区	
浅草公園観音放生鳩	台東区浅草 2 丁目	浅草寺
浅草公園内見世物	〃	仲見世
浅草公園観音堂	〃	浅草寺観音堂
浅草公園五重の塔及仁王門	〃	浅草寺
上野公園東照宮前	台東区上野公園 9 丁目	現動物園通り
上野公園内花見の景	台東区上野公園	
上野公園より不忍池を望む	〃	
上野公園東照宮	台東区上野公園 9 丁目	
印刷局	千代田区大手町 2 丁目	明治 9 年紙幣寮の印刷工場として竣工
桜田御門	千代田区皇居外苑 1	外桜田門
桔梗御門	千代田区千代田 1	内桜田門
東京府庁	千代田区丸の内 3 丁目	明治 27 年竣工。現東京国際フォーラム
坂下門より宮内省を望む	千代田区千代田 1 丁目	宮内省庁舎は明治 21 年竣工。写真は明治 27 年の明治東京地震の被害前のものか？
参謀本部	千代田区永田町 1 丁目	明治 14 年竣工
吹上御園	千代田区千代田 1 丁目	
宮城前二重橋	千代田区皇居外苑 2	

## 『東京名所』掲載写真一覧(左開き)

キャプション	現(跡地)住所	備考
芝泉岳寺義士の墳墓	港区高輪 2 丁目	
芝増上寺勅額門	港区芝公園 4 丁目	
芝増上寺山門	〃	
芝公園東照宮前	〃	
日本銀行	中央区日本橋本石町 2 丁目	
大審院及裁判所	千代田区霞が関 1 丁目	明治 29 年竣工。現在、東京高裁・地裁
内務省	千代田区大手町 1 丁目	現三菱東京 UFJ 銀行大手町ビル
帝国ホテル	千代田区内幸町	
和田倉御門	千代田区皇居外苑 3	
大蔵省	千代田区大手町 1 丁目	現 Otemachi One
文部省	千代田区一ツ橋 1 丁目	明治 14 年竣工
国会議事堂	千代田区霞が関 1 丁目	明治 24 年竣工。現在、経済産業省
永代橋	中央区新川 1 丁目 ～江東区永代 1 丁目	明治 30 年竣工。写真は中央区側から撮影
臥龍梅園	江東区亀戸 3 丁目	大正 8 年頃まで存続
深川不動堂	江東区富岡 1 丁目	
亀井戸太鼓橋	江東区亀戸 3 丁目	亀戸天神社の男橋。大正 2 年の架け替え前の写真。
東京帝国大学工科大学	文京区本郷 7 丁目	
駿河台ニコライ教堂	千代田区神田駿河台 4 丁目	
上野不忍弁才天	台東区上野公園 5 丁目	
湯島天神梅林	文京区湯島 3 丁目	
築地居留地	中央区明石町	
農商務省	中央区銀座 6 丁目	明治 24 年竣工
第十五銀行	中央区銀座 8 丁目	明治 30 年発足
新橋停車場	港区東新橋 1 丁目	

※緑色のトーンは江東区域