

自分のキャリアを叶える場所 /

江東 しごと サポートセンター

就職も転職も江東区で

おしごと探しをサポート!

江東区で働きたい方を対象に
どなたでも無料ですべてのサービスが受けられます

利用者さんの声

ブランクからの就職

退職後のブランクが長く、就職活動に踏み出せずにいました。センターでは、キャリアアドバイザーの方が親身に相談にのってくださり、面接練習や応募書類の添削など、丁寧にサポートしていただきました。そのおかげで自信を持って就職活動に取り組むことができ、希望する条件で正社員として就職することができました。
(40代・女性)



不安へのサポート

区内中小企業の求人が豊富で、自分に合う働き方を選べました。企業支援担当の方や、キャリアアドバイザーからのアドバイスで未経験の業界にも挑戦でき、面接前の練習も心強かったです。新しい一歩を踏み出したのは、幅広い求人と丁寧なサポートのおかげです。
(50代・男性)



セミナーでの学び

就職支援セミナーを受講し、企業研究の進め方や応募書類の書き方が、これまで自己流で行っていた方法とは大きく違うことに気づきました。応募する前に企業研究をしっかり行うことの大切さを学ぶことができ、就職活動の進め方が大きく変わりました。
(20代・女性)



HPはこちら

あなたの「働きたい」を叶える 充実したサービス



就職支援セミナー

就職・転職活動の準備段階から就業後にも役立つ、さまざまな段階に応じたセミナーを開催。
就職に向けた情報収集にご活用ください。



お申込みはこちら

キャリアカウンセリング

担当のキャリアアドバイザーが、就職・転職の悩み解決に向けて丁寧に対応。自己分析や応募書類添削、面接対策などのノウハウから、就業中のご相談まで全面的にサポート。



お申込みはこちら

職業紹介

江東区内の中小企業の求人を見学・検索可能。
担当キャリアアドバイザーが希望に沿った求人をご紹介します。



求人情報ははこちら

適職診断

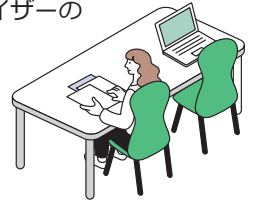
センター内パソコンで適職診断ツールが利用可能。
特性や興味、価値観を知ること、職業選択の幅が広がります。

内職相談

江東区在住の方を対象に、内職に関するご相談・お仕事の紹介を行います。

パソコン利用

専用パソコンで求人情報検索・適職診断・応募書類の作成が可能。
キャリアアドバイザーのサポートも受けられます。



センター利用の流れ

就職決定まで手厚くサポートします。

利用登録 (来所 or オンライン)



お申込みはこちら

就職支援セミナー・プログラム

キャリア
カウンセリング

職業紹介

求人応募・面接

就職決定



報告をお願いします



自分のキャリアを叶える場所 /

江東しごとサポートセンター

ご利用方法

- センターへ利用登録いただくと「利用者ID」が発行され、すべてのサービスが利用可能になります。
- キャリアカウンセリングは予約優先制です。また、セミナー受講を希望の方は、事前予約が必要です。申込フォームやお電話、来所にて承ります。
- パソコン利用をご希望の方は、来所にて利用申込書をご記入ください。原則1時間の利用ですが、終了時に空きがある場合は延長できます。

ご利用時間

平日 9:30~18:00 / 土曜日 9:30~17:00

(休業日: 日曜日・祝日・年末年始(12/29~1/3))

※内職のあっせんについてのご相談は毎週水・金曜日の9:30~16:00です。
※当日のカウンセリング予約は、開所時刻の1時間前までとなっています。

お問い合わせ

【所在地】〒136-0071 東京都江東区亀戸 2-19-1 カメラプラザ 9F

TEL:03-5836-5160

🔍 こうとうしごと

検索

FAX:03-3637-2351

<https://koto-shigoto.jp/>



Mail:koto-shigoto@os.persol-bd.co.jp

HPIはこちら▲

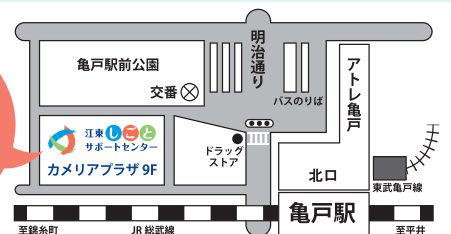
※この事業の運営は、江東区がパーソルビジネスプロセスデザイン株式会社に委託して行っています。

Instagram・LINE・Xで最新情報を配信!

ご登録いただくと、セミナー受付開始日や抽選セミナーの当選発表、その他おすすめ情報などをタイムリーにお届け!



【最寄駅】
JR 総武線「亀戸駅」
北口・東武亀戸線
「亀戸駅」より
徒歩 2分



令和8年4月1日発行