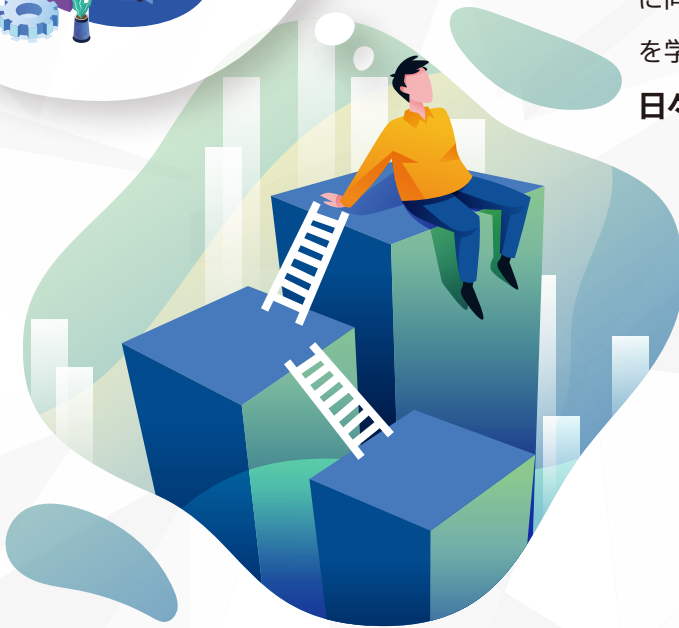


【対象】区内中小企業の入社2～3年目の社員



入社2～3年目の課題解決力 ～個人視点からチーム視点～



入社2～3年目になると、任される仕事が増える一方で、「どう考えて動けばいいのか」と悩む場面も増えてきます。本セミナーでは、**個人で抱え込む課題対応から、チームの成果につながる課題解決力を身につけます。**若手から中堅社員に向けて役割を整理し、課題解決の考え方やフレームワークを学びながら、原因分析から解決までのプロセスを体験。日々の仕事にすぐ活かせる“考えて動く力”を育てます。

内容

- 役割認識「中堅社員に向けて」
- 課題解決力とは
- フレームワーク
原因分析から解決のプロセスを体験する

講師 高澤 友紀 氏



- ・国家資格キャリアコンサルタント
- ・中学・高等学校教諭一種

大学卒業後、日本語学校・専門学校にて外国人留学生の日本語教育、就職支援（ビジネスマナー、面接指導等）に携わる。その他、生命保険会社や公立小学校の特別支援学級、大学院図書館などの勤務を経て、キャリアコンサルタント国家資格を取得し、活動を開始。現在は、労働行政機関にてキャリアコンサルティング及びセミナーを担う。新人研修をはじめ、若手・女性・外国人・障害者等を対象とした就労支援研修のほか、ビジネスマナーやキャリアデザインをテーマとした研修の実績がある。

開催日時

令和8年

6月9日 火
10:00～12:00

会場

江東しごとサポートセンター
セミナールーム

◇セミナー受講には、センターの利用登録が必要になります。詳細はお問い合わせください。◇感染症流行などやむを得ない理由により、講座が中止になる可能性があります。

【お申込みについて】

定員 / 32名(申込順)、オンライン参加は無制限
対象 / 区内中小企業の入社2～3年目の社員
参加費 / 無料
お申込み期間 / 令和8年5月1日(金)9:30～6月8日(月)まで
※定員になり次第、受付終了といたします。



ジョブカメちゃん

企業からのWEB申込みのみ。

※当センターホームページまたは右のQRコードよりお申込みください。



TEL.03-5836-5161



【所在地】
〒136-0071 江東区亀戸 2-19-1
カメラプラザ9F

【利用時間】
平日 9:30～18:00 / 土曜 9:30～17:00
※日祝・年末年始(12/29～1/3) 休業日

<https://koto-shigoto.jp/>



こうとうしごと 検索

※この事業の運営は、江東区ガバソールビジネスプロセスデザイン株式会社に委託して行っています。