

【対象】区内中小企業の経営者、管理職、人事・総務担当



管理者が知っておきたい 社員の離職防止策

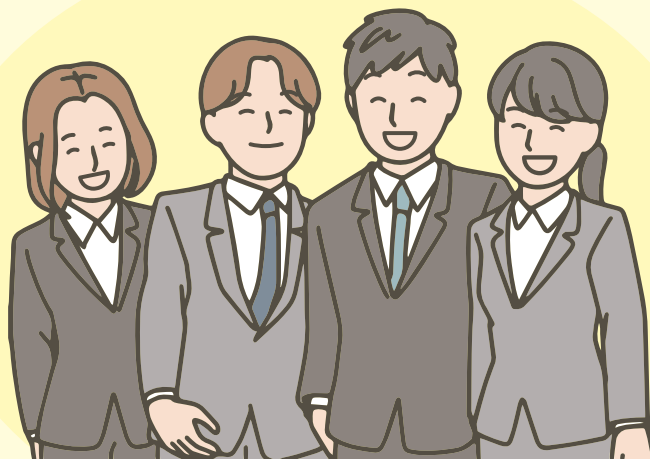


～社員の「続けたい」を引き出すメンタルヘルスと関わり方～

採用した社員が
すぐに辞めてしまう

長く勤めていた社員が
突然辞めてしまう

そんな悩みを抱える管理職の方へ。社員が「ここで働き続けたい」と思える職場を作るには、メンタルヘルスケアと個々のモチベーションの源泉を捉えるアプローチが求められます。本セミナーでは、企業が抱える「採用後の離職問題」に対し、メンタルヘルスケアと社員の心をつかむ関わり方のノウハウをお伝えします。社員が「辞めない」「生き生きする」職場を一緒に作りませんか。



内容1

管理者が知っておきたい
メンタルヘルスケア

内容2

魅力的なゴール
を提示するコツ

内容3

モチベーションの
源泉を引き出す方法

講師 尾上 俊介 氏

開催日時



- ・産業カウンセラー
- ・国家資格キャリアコンサルタント
- ・障害者職業生活相談員

20年間、食品メーカー・小売・IT会社にて、採用・教育、障がい者雇用に従事。採用から入社後の定着支援まで携わる中で、社員が成果発揮できるようコーチング・カウンセリングやメンタルマネジメントを学ぶ。関わった方々が生き生き働く姿が手応えとなり、講師・コーチ・カウンセラーとして独立。現在は、企業研修講師・大学高校キャリア講師、会社員・学生のキャリアコーチ・カウンセラーとして活動中。

令和8年 5月14日 木
10:00～12:00

会場 江東しごとサポートセンター
セミナールーム

◇セミナー受講には、センターの利用登録が必要になります。詳細はお問い合わせください。◇感染症流行などやむを得ない理由により、講座が中止になる可能性があります。

【お申込みについて】

定員 / 32名 (申込順)、オンライン参加は無制限
対象 / 区内中小企業の経営者、管理職、人事・総務担当
参加費 / 無料
お申込み期間 / 令和8年4月1日(水)9:30～5月13日(水)まで
※定員になり次第、受付終了といたします。



ジョブカメちゃん



TEL.03-5836-5161



【所在地】
〒136-0071 江東区亀戸 2-19-1
カメラプラザ9F

【利用時間】
平日 9:30～18:00 / 土曜 9:30～17:00
※日祝・年末年始(12/29～1/3) 休業日

<https://koto-shigoto.jp/>



こうとうしごと 検索

企業からのWEB申込みのみ。

※当センターホームページまたは
右のQRコードよりお申込みください。▶▶▶▶▶▶



※この事業の運営は、江東区がパーソルビジネスプロセスデザイン株式会社に委託して行っています。