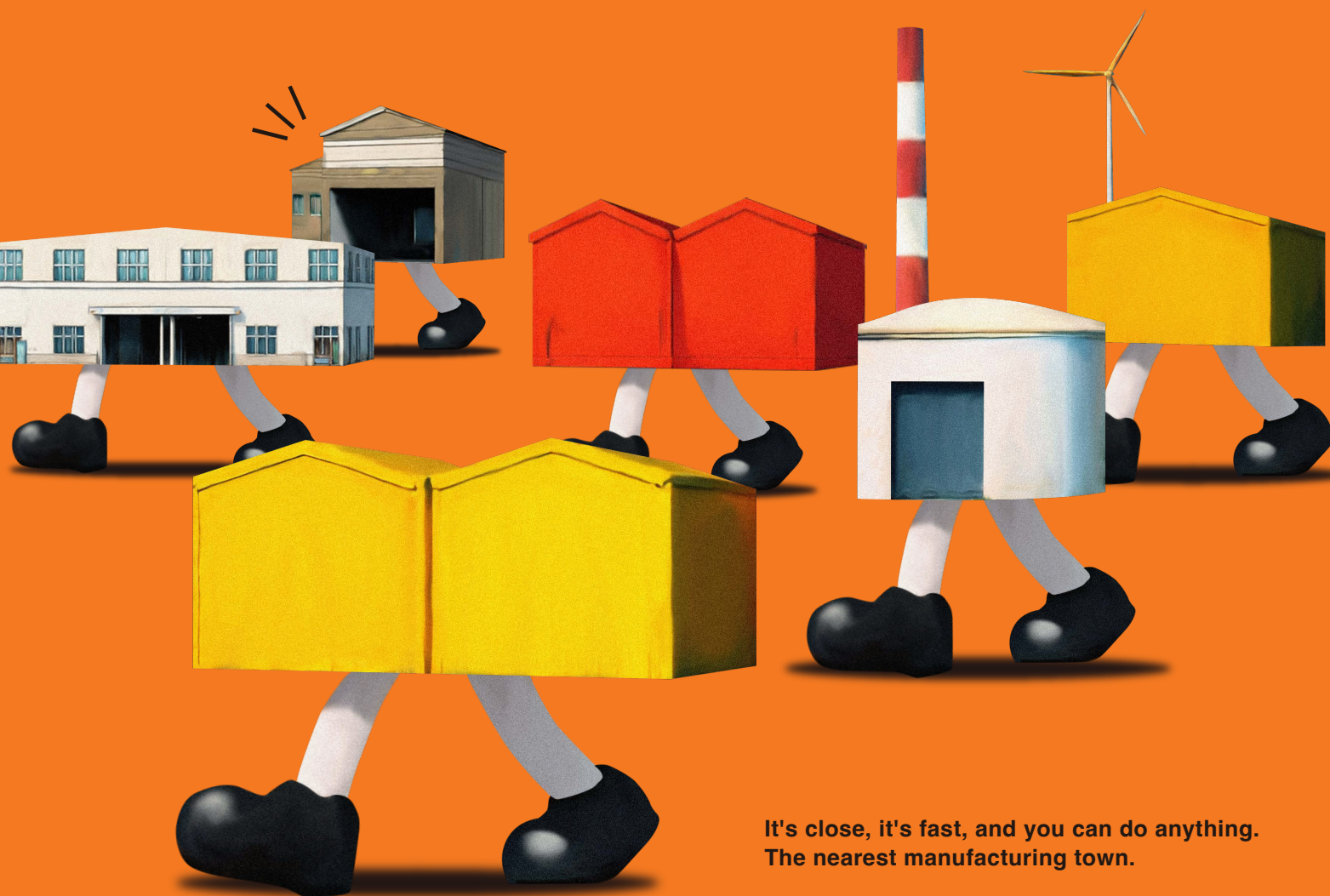


近くて、早くて、  
何でもできる。  
モノヅクリの町  
江東区

江東区 KOTO BRAND  
ものづくり団地 MANUFACTURE COMPLEX

KOTO BRAND

江東ブランド募集要領



It's close, it's fast, and you can do anything.  
The nearest manufacturing town.

# 令和 8 年度 江東ブランド募集要領



\*江東ブランド認定  
ロゴマーク

## 江東区内で優れた製品や技術を持つものづくり企業を募集します。

区では、優れた技術でものづくりを行い、それを守りながら継承し、  
発展を続けている企業を「江東ブランド」として認定し、さまざまなPR活動を行っています。  
「江東ブランド」では、区内外の人に江東区のものづくりの素晴らしさを認知してもらい、  
地域のブランド力を向上させることで、企業と江東区がともにイメージアップを図り、  
次世代に江東区のものづくりをつないでいきます。

## 江東ブランドとして認定された企業には、次のような支援を行います。 共に江東区のブランドイメージアップに取り組みましょう。

- ・ 展示会など、製品や技術をPRできる場の提供  
(令和7年度 インターナショナルギフトショー、ものづくりワールド、THINK OF THINGS などへの出展)
- ・ 認定企業紹介パンフレットの発行・配布
- ・ 認定企業情報を発信するための専用ウェブサイト (<https://kotobrand.jp/>) への掲載
- ・ 認定企業を軸とした交流会、勉強会の開催
- ・ 江東ブランド認定ロゴマークの付与

## 募集対象企業

製造業（ただし食品製造小売※を除く）を営む企業であること

※「食品製造小売」とは、自社で製造した食品を自社の店舗で販売をしている形態を指します。

## 応募期間 令和8年6月1日(月)から6月30日(火)まで

申込・問合せ先 江東区 地域振興部 経済課 販路開拓担当  
〒135-8383 江東区東陽四丁目 11 番 28 号  
電話 03-3647-1381  
FAX 03-3647-8442  
MAIL [hanro@city.koto.lg.jp](mailto:hanro@city.koto.lg.jp)



◀ 詳しくは専用ウェブサイトをご確認ください。

**KOTO BRAND  
MANUFACTURE COMPLEX**