

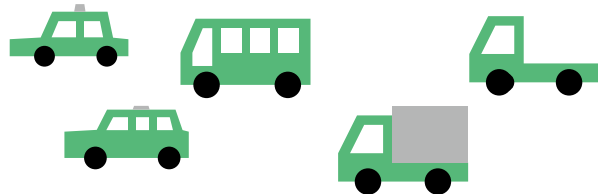
燃料価格高騰の影響を大きく受けている 自動車運送事業者に対し補助金を支給します!

江東区自動車運送事業者補助金

- 対象事業者**
- 旅客自動車運送事業者 (タクシー、ハイヤー、貸切バスなど)
 - 貨物自動車運送事業者 (トラック、軽貨物自動車など)

補助額 事業種別および車両台数に応じ
10万円または20万円

申請期間 12月1日(金)
～2月29日(木) 必着 (郵送のみ)



お問合せ

江東区自動車運送事業者補助金コールセンター
TEL: 03-6628-5143 (9:00~17:00)
※土日祝日、年末年始除く



その他、詳細については
区ホームページをご覧ください。

江東区自動車運送事業者補助金

検索

起こせイノベーション! 技術相談窓口【東京都立産業技術研究センター】

東京都立産業技術研究センターでは、各種試験、精密測定、材料加工、デザインなど幅広い分野の技術相談を無料で行っています。(技術相談以外のサービスを利用する場合は有料となります。)
ものづくりや研究開発にご興味のある方は東京都立産業技術研究センターにお気軽にご相談ください。

<https://www.iri-tokyo.jp/site/sodan/madoguchi.html>



東京都立産業技術研究センター利用補助金

江東区ではイノベーション(新製品・新技術の開発)や製品試験等のため都立産業技術研究センターの有償サービスを利用した場合の利用料の一部を補助しています。

補助対象 東京都立産業技術研究センターが提供する有償サービス
(多目的スペースの有料貸しを除く)を利用した場合の利用料金

補助金額 補助対象経費の2/3の額(同一年度内で15万円まで)

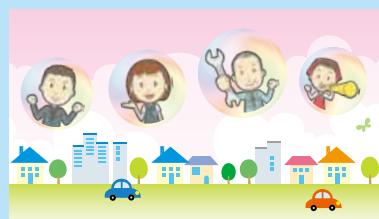
<https://www.city.koto.lg.jp/102020/sangyoshigoto/chusho/hojokin/66612.html>



江東ブランド専用
ウェブサイトはこちら



<https://kotobrand.jp/>



江東区の各種補助金の
ご案内はこちら



<https://www.city.koto.lg.jp/sangyoshigoto/chusho/hojokin/index.html>

こうとうの産業

江東区ものづくり団地(江東ブランド)に新たに5社が加入

区と力を合わせてモノづくりの魅力を発信

区では、区内中小製造業で優れた製品や技術を持ち、発展を続けて事業を展開する企業を「江東ブランド」として認定しています。今年度は新たに5社を認定し、認定企業は合計57社となりました。

認定を受けた企業は、専用の冊子やウェブサイトに掲載されるほか、展示会への出展や商業施設でのポップアップ出店、各種イベントへの参加などの機会を通じて、製品や技術をPRすることができます。区と認定企業は、今後も力を合わせて、江東区のモノづくりの魅力を区内外に発信していきます。



株式会社小林

業種
各種和洋紙、板紙、加工紙
の販売・加工

所在地
古石場2-17-4



株式会社IDDK

業種
顕微鏡装置の製造・
販売

所在地
富岡1-12-8



株式会社 ナカジマコーポレーション

業種
ぬいぐるみ、雑貨の企画
製造・販売

所在地
亀戸6-1-8



有限会社 市瀬硝子工芸

業種
ガラス食器等へのプリント
加工

所在地
森下4-13-5



ヤマト通信工業 株式会社

業種
サーバーラックの製造・
加工・販売

所在地
清澄3-5-2