

町会・自治会 Q&A



Q そもそも町会・自治会ってなんですか？

A 地域に住む人々がその地域を住み良くするために、互いに交流を深めつつ、助け合い、協力し合う団体です。



Q マンションの管理組合とは違うんですか？

A 町会・自治会はマンションの管理組合と異なり、地域に根ざしたコミュニティ活動を主として行っています。



Q 会費はいくらですか？

A 団体によって違いますが、おおむね月300円～500円程度が多くなっています。

Q 加入したら全ての活動に参加しなければなりませんか？

A 無理のない範囲でご参加ください。休日に参加できる活動もあります。

Q 自分の住む地域の町会・自治会がわかりません。

A 区のホームページで地域ごとに掲載しています。

(<https://www.city.koto.lg.jp/kurashi/komyunitai/chokai/mappu/index.html>)
わからない場合は下記お問い合わせ先にご連絡ください。



一町会・自治会への加入方法一

下記のいずれかの方法でお申し込みください

① 町会・自治会の役員に直接お問い合わせください。

町会・自治会名

加入受付
担当者連絡先

※↑町会・自治会名等が空欄の場合、②の方法でお申し込みください。

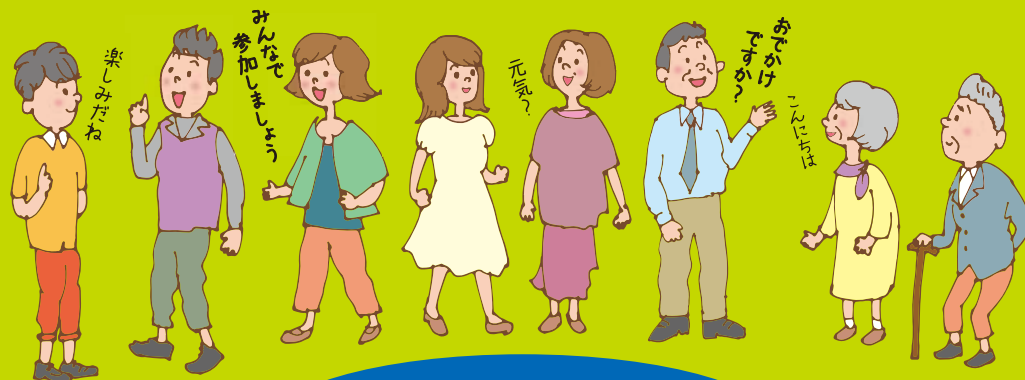
② 下記お問い合わせ先(電話、ファックス)または申し込みフォーマット(右QRコード)にてご連絡ください。



江東区民まつりマスコット
コトットちゃん

お問い合わせ：江東区地域振興課地域振興係
区役所4階26番窓口
Tel.03-3647-4962
Fax.03-3647-8441

町会・自治会に 加入しましょう！



住みよい地域づくりは、
日ごろのご近所づきあいから！



江東区には現在約280の町会・自治会があり、
住民の皆さんにとって、身近で頼れる存在となっています。
町会・自治会に加入して、
地域の活動に参加してみませんか？



スポーツと人情が熱いまち
江東区

町会・自治会の活動をご紹介します!

町会・自治会は、皆さんに身近な心強い味方です!

◆各町会・自治会で活動内容は異なります。

安全・安心なまちづくり

いざという時に頼れるのは、
遠くの親戚より、近所の皆さん!
大切なのはやっぱり地域の支えあい!



災害時も…

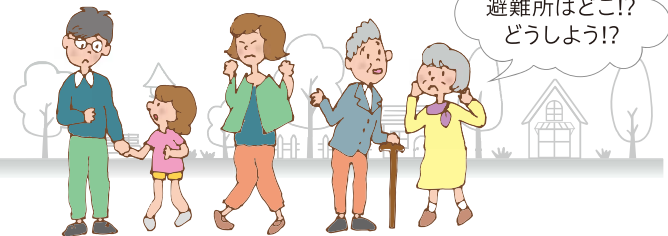
町会・自治会があったら

みなさん!
大丈夫ですか!?



なかったら

避難所はどこ!?
どうしよう!?



活気のあるまちづくり

行事やお祭りにも楽しく参加!
近所の皆さんと交流をして
地域を元気にしていきましょう!



行事も…

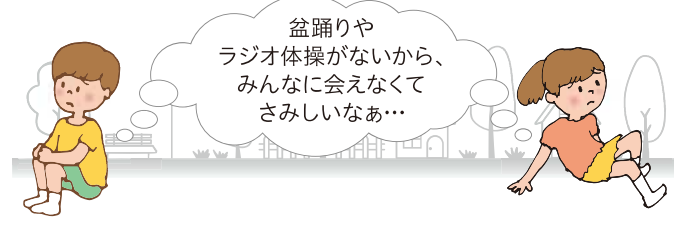
町会・自治会があったら

楽しいねー!



なかったら

盆踊りや
ラジオ体操がないから、
みんなに会えなくて
さみしいなあ…



きれいなまちづくり

清掃活動や資源ごみの集団回収など
環境美化を推進する活動を行い、
暮らしやすい地域を作りましょう!



環境も…

町会・自治会があったら

自分たちのまちが
きれいだと、
うれしいね!



なかったら

汚い、
最近は治安も
悪くなって
きたなあ…

