



区民葬儀のご案内



万一ご不幸があったとき ご利用ください。

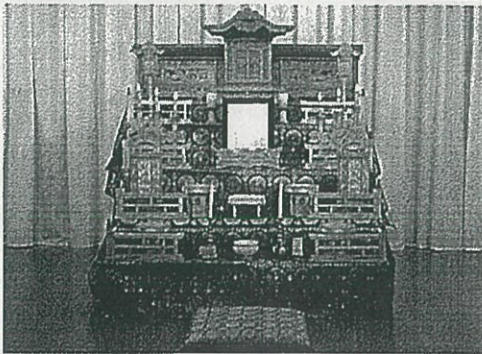
区民葬儀とは、葬祭費用の負担軽減などの区民要望にこたえるため、全東京葬祭業連合会に加盟する区民葬儀取扱業者が行っている葬儀のことです。

— 特別区区民葬儀運営協議会 —

①祭壇

金らん五段飾

(A1券)

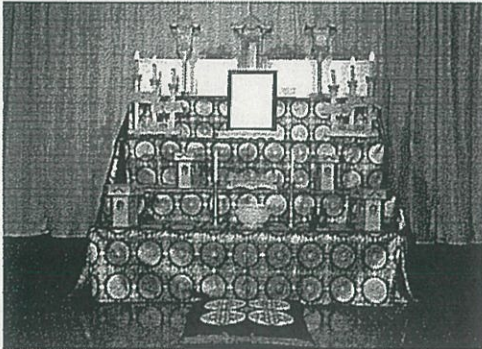


(祭壇規格内容)

- 祭壇一式(写真参照) 祭壇5段、金らんがけ 180cm巾
- お棺(180cmサイズ)
- 記録帳(会葬帳1冊・香典帳1冊・会計帳1冊)
- 標示紙(受付・携帯品預かり・忌中紙)
- ローソク・線香(各1箱)
- お香・香炭(告別式終了まで)
- 祭壇後幕540cm × 270cm
- 鯨(白黒)幕2張り

金らん四段飾

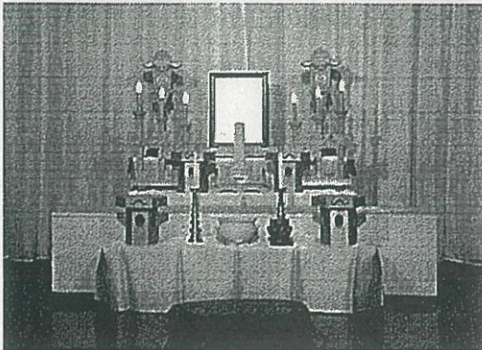
(A2券)



- 祭壇一式(写真参照) 祭壇4段、金らんがけ 180cm巾
- お棺(180cmサイズ)
- 記録帳(会葬帳1冊・香典帳1冊・会計帳1冊)
- 標示紙(受付・携帯品預かり・忌中紙)
- ローソク・線香(各1箱)
- お香・香炭(告別式終了まで)
- 祭壇後幕540cm × 270cm
- 鯨(白黒)幕2張り

白布三段飾

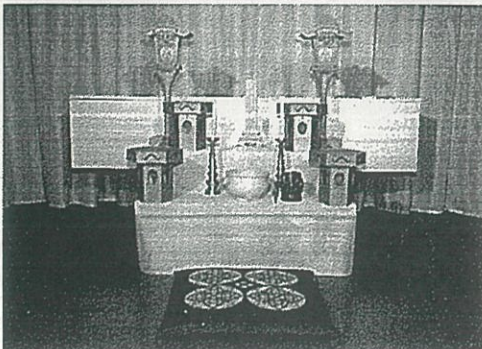
(B券)



- 祭壇一式(写真参照) 祭壇3段、白布がけ 150cm巾
- お棺(180cmサイズ)
- 記録帳(会葬帳1冊・香典帳1冊・会計帳1冊)
- 標示紙(受付・携帯品預かり・忌中紙)
- ローソク・線香(各1箱)
- お香・香炭(告別式終了まで)
- 祭壇後幕540cm × 174cm

白布二段飾

(C券)



- 祭壇一式(写真参照) 祭壇2段、白布がけ 90cm巾
- お棺(180cmサイズ)
- 記録帳(会葬帳1冊・香典帳1冊・会計帳1冊)
- 標示紙(受付・携帯品預かり・忌中紙)
- ローソク・線香(各1箱)
- お香・香炭(告別式終了まで)
- 祭壇後幕540cm × 174cm

② 霊柩車

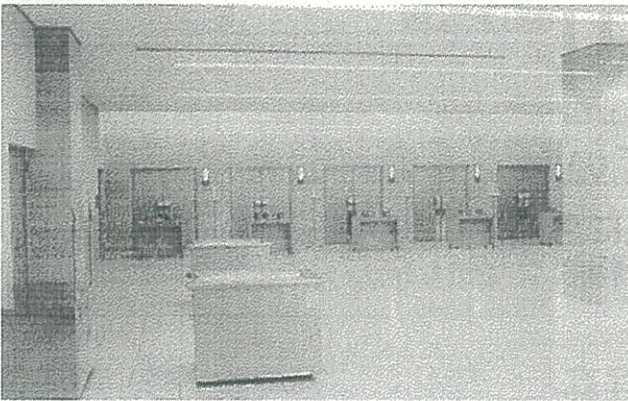


宮型指定車

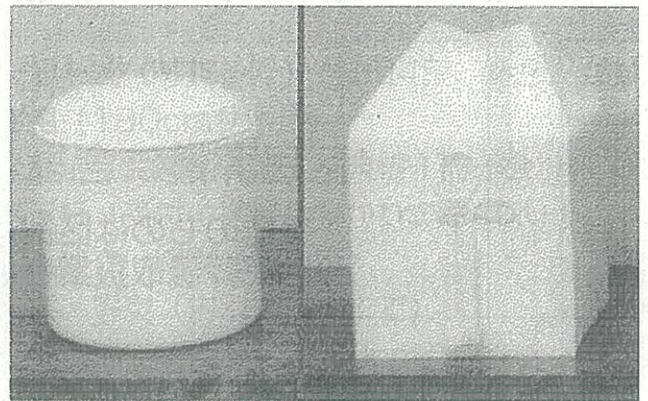


普通霊柩車

③ 火 葬



④ 遺骨収納容器



祭壇規格内容及び区民葬儀料金に含まれない部分については中面をごらんください。

利用方法

- 利用者は、医師の死亡診断書を提示し、葬儀券交付を受けてください。
 - 葬儀券は、各区役所の区民葬儀所管の課で発行します。
 - 葬儀券に必要事項を記入し、取扱店に申込みをしてください。
 - 利用料金は、葬儀券の区分ごとに、お支払いください。
- ※ 葬儀券は、区民葬儀取扱業者以外は取り扱いません。

問い合わせ先

区民葬儀で対象となる費用



祭壇・霊柩車
火葬料金・遺骨収納容器

この他に諸費用が別料金として
かかります。



区民葬儀に含まれていないもの（諸費用）

下記の内容は区民葬儀に含まれておりませんので
区民葬儀取扱業者にご相談ください。

ドライアイス、遺影写真、会葬礼状、返礼品、
飲食費、生花、花輪、御供物、テント、ハイヤー、
マイクロバス、斎場使用料など。

区民葬儀の手順

契約→納棺→祭壇設営→通夜
→告別式→出棺→祭壇撤収→火葬

※祭壇料金（A1・A2・B・C券）の中には、
設営、撤収に伴う管理費（連絡通信、人件費、
運搬費、交通費）を含んでいます。

※神葬祭については区民葬儀B券以上で取り扱
います。
キリスト教、無宗教につきましてはご相談くだ
さい。

どなたも利用できる 区民葬儀

区では区内葬祭業者の協力で一般ご家庭のための区民葬儀利用券を発行しております。

1 祭壇料金（寝棺含む）（税込）

令和3年4月1日改定

区分	料金	区分(長尺棺)	料金
A1券(金らん5段飾)桐張棺	312,180円	A1券(金らん5段飾)桐張棺	325,380円
A2券(金らん4段飾)桐張棺	259,600円	A2券(金らん4段飾)桐張棺	272,800円
B券(白布3段飾)プリント棺	136,400円	B券(白布3段飾)桐張棺	171,600円
C券(白布2段飾)プリント棺	100,100円	C券(白布2段飾)桐張棺	135,300円

※満6歳以下の小人は、A1券、A2券、B券、C券ともに1,100円(税込)引きになります。

※祭壇を利用しないで、寝棺のみを利用の場合は次の金額となります。

なお、その場合は別途人件費が必要となります。

(税込)

令和3年4月1日改定

区分	料金	区分(長尺棺)	料金
桐張棺	66,000円	桐張棺	79,200円
プリント棺	44,000円		

2 霊柩車運送料金(税込)

令和3年4月1日改定

種別	区分	料金		
		10kmまで	20kmまで	30kmまで
宮型指定車		33,270円	39,320円	45,370円
普通霊柩車		15,570円	19,530円	23,490円

3 火葬料金(非課税)

平成23年4月1日改定

大人	53,100円
小人(満6歳以下)	29,000円

※この火葬料金については民営火葬場の料金です。

4 遺骨収納容器代(税込)

令和3年4月1日改定

区分	料金	
大人用	2号一式	11,990円
	3号一式	10,780円
小人用	6号一式	2,530円

※祭壇、霊柩車、火葬、遺骨収納容器については、ご利用になる方がそれぞれ必要とするもののみを選び、組み合わせてご利用できます。

※葬儀を行うにあたっては、上記の区民葬儀料金に含まれない諸費用が別途必要となります。

区民葬儀のご案内をご覧ください。

特別区区民葬儀運営協議会
全東京葬祭業連合会

○お問い合わせは区役所又は指定店へ

区民葬儀取扱指定店

江東区

No.	所属組合	屋 号	代表者氏名	住 所	電話番号
1	東京都葬祭業協同組合	(有)大坪葬儀社	大坪 利一	亀戸 4-34-2	3682-1724
2		(株)大原セレモニーハート	茂木 圭吾	大島 1-21-6	3681-1009
3		(株)落合商店	落合 秀行	毛利 1-18-9	3631-2232
4		(有)木村商店	木村 紘一	白河 1-1-3	3641-7269
5		(有)かねなお鈴木商店	鈴木 義幸	北砂 1-14-7	3644-8630
6		亀戸駅前式場 北辰舎	八幡 喜久雄	亀戸 6-28-4	3681-0224
7		(株)堀川総合サービス	堀川 昌裕	東陽 3-7-11	3644-6546
8		丸本渡辺葬儀社	渡辺 正敏	扇橋 2-12-5	3644-9248
9		(有)淀野商店	淀野 敏男	白河 1-1-11	3642-2853

R3.4 現在