

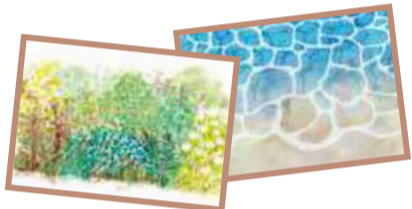
る?」そんな問いから楽しく俳句を学ぶ大人のための講座 川崎果連(「壹」同人、現代俳句協会会員) 7月10日(金)9:00から芭蕉記念館に電話・窓口で申し込み完了後、雑詠句2句を8月22日(土)までに芭蕉記念館HPから投句してください(HPから投句できない場合は〒135-0006常盤1-6-3芭蕉記念館に持参・FAX・郵送で)

いずれも 芭蕉記念館 ☎03-3631-1448 ☎03-3634-0986



### 小学生豊洲絵画コンクール 作品展示

7月11日(土)~7月20日(月・祝)12:30~17:00(土・日曜、祝日は11:00~) 芝浦工業大学豊洲キャンパス交流プラザ(豊洲3-7-5) こどもたちが描いた「とよすの自然」の入選作品約300点の展示のほか、すべての応募作品を会場内モニターで紹介 当日直接会場へ 芝浦工業大学地域連携・生涯学習センター ☎03-5859-7120 ☎03-5859-7121 ✉rclls@ow.shiba-ura-it.ac.jp



### 健康・福祉

#### 後期高齢者医療制度「資格確認書」または「資格情報のお知らせ」を7月中に送付

8月1日(土)から使用する新しい資格確認書(水色)または資格情報のお知らせ(白色)を、7月中にご自宅の郵便受けにお届けします。届きましたら氏名・生年月日・自己負担割合などの記載内容をご確認ください。 ※年齢やマイナ保険証の利用状況によってお届けするものが異なります。資格情報のお知らせが届いた方でも、申請によりこれまで通り資格確認書の交付を受けることが可能です。詳しくは区HPでご確認ください。また、現在お使いの資格確認書(藤色)は、有効期限が過ぎた8月1日(土)以降、個人情報に留意のうえご自身で破棄していただくか、医療保険課までご返却ください。

令和8年8月からの自己負担割合 令和8年度住民税課税所得に基づき判定します。詳細は同封の書類をご確認ください。 医療保険課資格賦課係 ☎03-3647-8520 ☎03-3647-8443



#### 高齢者家族介護教室

①「介護とお金」の不安を解消! 今から知っておきたい安心準備講座 ②介護者必見! 認知症介護の「困りごと」を楽にするコツ

①8月5日(水) ②8月18日(火)14:00~15:30 区役所 ※オンライン(Zoom)あり 区内在住・在勤・在学で高齢者を介護している家族の方、介護に関心のある方 会場各60人、オンライン各50人(いずれも申込順) 7月6日(月)からセントスタッフ(株)申込専用HP・電話または

FAXに教室名、氏名、住所、電話番号、メールアドレス、区内在住・在勤・在学のいずれかを記入し、セントスタッフ(株)へ ☎03-6803-5624(月~金曜9:00~17:00 ※祝日除く) ☎03-6803-5838 地域ケア推進課包括推進係 ☎03-3647-9606 ☎03-3647-3165

#### 江東区障害者計画等推進協議会 傍聴できます

8月5日(水)13:30~ 江東区文化センター5階第6~8会議室 10人(抽選) 当日13:00までに直接会場へ ※車いす用のスペース、手話通訳などが必要な方は、7月17日(金)までに要申込 障害者施策課推進係 ☎03-3647-4749 ☎03-3699-0329

#### 難病医療相談室

7月17日(金)13:30~14:30 江東区医師会館(東陽5-31-18) 指定難病で治療中の方、指定難病の疑いと言われた方とその家族 2人(申込順) 専門医を中心とした医療相談 7月10日(金)までに電話またはFAXに9面申込記入例の①~④と⑤難病名を記入し、江東区医師会事務局へ ☎03-3649-1411 ☎03-3649-1631

#### ぜん息児 風の子水泳教室

水泳は発作が起こりにくく、ぜん息児の体力づくりに適しています。医師・看護師が常時待機し健康管理を行いますので、安心してご参加ください 9月3日~12月10日の木曜(全15回)16:15~18:00 ※9月3日(水)は保護者対象の健康教室も実施(健康教室のみの参加も可) 豊洲スポーツクラブ&サウナスパルネサンス北砂(北砂2-16-1) 区内在住でぜん息の診断を受けている年長児~小学生と保護者 40組(初心者や過去の同教室の参加回数が少ない方を優先し、抽選) 7月31日(金)(必着)までに区HPまたは保健所健康推進課にある申込書に必要事項を記入し、〒135-0016東陽2-1-1保健所健康推進課公害保健係へ郵送 ☎03-3647-9564 ☎03-3615-7171



#### 健康体操教室

8月1日~9月5日の土曜(全6回)10:30~11:30 障害者福祉センター 区内在住の障害者、難病の方 20人(抽選) 240円(地域活動支援センター事業利用者負担金) ※生活保護受給者・住民税非課税の方などは免除 ①いすに座って、筋トレ、脳トレ、ストレッチやリズム体操などの運動を行う 7月17日(金)(必着)までに電話・窓口またはFAX・往復はがきに9面申込記入例の①~④と⑤障害名(病名)・障害の等級を記入し、〒135-0011扇橋3-7-2障害者福祉センターへ ☎03-3699-0316 ☎03-3647-4918 ※上記の方法で申し込みが難しい方はご相談ください



#### 江東区失語症サロン「ことこと」

7月28日(火)13:30~15:00 江東区文化センター 区内在住の失語症の方(予約制) 失語症の方が会話や相談をできるサロン。失語症者向け意思疎通支援者が会話をサポート ※サロンまでの送迎はありません 7月14日(火)までに電話またはFAX・メールに9面申込記入例の①~④と⑤年齢を記入し、(一社)東京都言語聴覚士会へ ☎・☎03-5325-2032 ✉koto-shitsugo@st-toshikai.org 障害者施策課推進係 ☎03-3647-4749 FAX03-3699-0329

#### 夏体験ボランティア2026 in KOTO

児童・高齢者・障害者施設等でボランティア活動を体験をしてみませんか。 7月21日(火)~8月28日(金)のうち3~5日程度 区内在住・在勤・在学中で中学生以上の方 活動希望日の1週間前までにボランティア・地域貢献活動センターHPまたは窓口・電話で同センターへ ☎03-3645-4087 ☎03-3699-6266 ※初めてボランティア活動を行う方は7月18日(土)15:00~の説明会に要出席(出席できない場合は日時を相談)



#### 赤い羽根共同募金地域配分(B配分) 申請受付

赤い羽根共同募金運動で集められた募金を区内の福祉施設に配分(助成)します。配分を希望する施設・団体は申請してください。後日ヒアリングが必要となる場合があります。詳細は社会福祉協議会HPをご覧ください 【実施】東京都共同募金会江東区協力会 8月7日(金)(必着)までに社会福祉協議会HPにある申請書に必要事項を記入し、〒135-0016東陽6-2-17高齢者総合福祉センター2階社会福祉協議会福祉サービス課へ郵送・窓口で ☎03-3647-1898 ☎03-3699-6266

#### 社協カフェ「みんなの居場所」

地域の誰もが参加できる仲間づくりの場です。今回のイベントは「夏の音楽フェスティバルカフェ」。区内で活動する音楽家や音楽団体が大集合。楽しいおしゃべりと素敵な音楽をお楽しみください。フードドライブの寄付食品の受け付けも行います。①②はイベント(11:00~11:40)、茶話会、福祉総合相談、ボランティア相談(10:00~12:00)③は茶話会 当日直接会場へ

日時	場所	問合せ先
① 7/15(水) 10:00~12:00	総合区民センター6階 サプレクホール	社会福祉協議会 地域福祉推進課 ☎03-3640-1200 ☎03-3699-6266
② 7/22(水) 10:00~12:00	森下文化センター3階第1・2研修室	
③ 7/14(火) 10:00~12:00	UR北砂七丁目団地1階集会所(北砂7-7-1)	社会福祉協議会 サテライト 城東南部 ☎03-6666-3326 ☎03-6666-3399

#### 認知症カフェ Yワイカフェ

認知症のある方や家族、認知症に関心のある方が、誰でも気軽に交流できる場です。専門の相談員へ相談もできます。 7月8日(水)14:00~16:00 YMCA東陽町コミュニティセンター(東陽2-2-20) 当日直接会場へ 東陽長寿サポートセンター ☎03-5665-4547 ☎03-5606-8863

#### 環境・まちづくり

#### 江東区生物多様性地域戦略推進会議 区民委員を募集

「江東区生物多様性地域戦略」の着実な推進のため、事業の進捗管理や課題解決に向けた検討を行う「江東区生物多様性地域戦略推進会議」の区民委員を募集します 区内在住の18歳以上で、平日昼間の委員会に出席できる方 ※会議は令和8・9年度に各3回を予定 【謝礼金】1回19,000円(税・交通費込み) 2人(選考) 【任期】委嘱した日~令和10年3月31日 7月22日(水)(必着)までに、「次世代に江東区の豊かな生物多様性を引き継ぐために、取り組むべきことについての私の考え」について800字程度(A4・横書きで2枚程度)にまとめ、区HP、または9面申込記入例の②~④と⑤年齢を記入し、〒135-8383区役所管理課CIG推進係へ郵送・メールで ☎03-3647-2079 ☎03-3647-8454 ✉cigmidori@city.koto.lg.jp ※応募書類は返却しません



#### 夏休み環境学習会 ~親子で木の座椅子の工作と ガスの科学館の見学~

8月5日(水)8:30~12:00 東京木材市場(新木場2-1-8)、がすてなーに(豊洲6-1-1) ※集合は区役所 区内在住の小学生と保護者 20組40人(抽選。保護者1人につき小学生1人) 2,000円 ①バスで移動しながら、木とのふれあいやエネルギーについて学ぶ 7月17日(金)17:00(必着)までに区HP申込またはメール・はがきに9面申込記入例の①~④と⑤学年を記入し、〒135-8383区役所温暖化対策課環境調整係へ ☎03-3647-6124 ☎03-5617-5737 ✉380201@city.koto.lg.jp ※当選者にのみ7月24日(金)までに連絡



#### 川と緑の生きもの展

江東区ミニ水族館 7月22日(水)~26日(日)9:00~21:00(最終日は16:00まで) ①むしむしハウス 7月25日(土)・26日(日)9:00~16:00 東大島文化センター 江東区近隣に生息する水生生物を紹介する「江東区ミニ水族館」、テントの中で昆虫を放し飼いにし身近に観察できる「むしむしハウス」などの展示。「昆虫採集して観察しよう」「ウニランぷづくり」のワークショップ 当日直接会場へ ※ワークショップは有料・7月10日(金)9:00から要申込(申込順)。詳細は東大島文化センターHPで 東大島文化センター ☎03-3681-6331 ☎03-3636-5825

