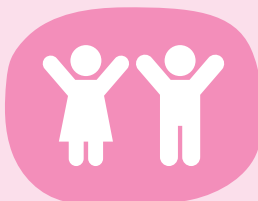


すべての こどもの育ちを 応援します！



4月から実施する「こども誰でも通園制度」は保護者の就労状況に関わらず、こどもを月一定時間保育施設に預けることができる制度です。保育の専門職がいる環境でさまざまな経験ができ、同世代のこどもと関わる機会を得ることができます。

こども誰でも通園制度について



対象児童は？

対象者：0歳6か月～2歳児クラスの保育所等を利用していないこども



利用時間と料金は？

利用可能時間：月40時間まで
※3歳に達した児童は月30時間まで
利用料：無償

◎利用までの流れ



詳細はこちらから▶

ステップ1

利用申請



- ① 国の「こども誰でも通園制度総合支援システム」から利用申請

※4月から利用を希望する方は下記の期限までに申請してください

利用申請期限：2/19(木)まで

- ② 区で審査後、総合支援システム利用のためのアカウント発行



ステップ2

面談予約



- ① 利用者(保護者)のアカウント情報やこどもの情報を登録

- ② 利用希望施設に面談予約

※4月から下表の施設での利用を希望する方は、期間内に面談予約の申し込みをしてください。3/10(火)ごろに面談の対象者を決定します

ステップ3

面談・利用予約

施設と面談後、利用日の予約



利用スタート

⚠️ご注意ください

面談の結果、受け入れが困難であると施設が判断した場合はご利用できません

4月から
実施する
区立施設
【計6園】

| 区立保育園 | |
|-----------------------|----------|
| 面談予約期間 2/27(金)～3/5(木) | |
| 塩崎保育園 | 塩浜2-6-3 |
| 城東保育園 | 南砂7-9-11 |

| 区立幼稚園 | | | |
|-----------------------|---------------|---------|-------------|
| 面談予約期間 2/27(金)～3/8(日) | | | |
| つばめ幼稚園 | 扇橋3-20-13-101 | 枝川幼稚園 | 枝川3-4-1-101 |
| 第二亀戸幼稚園 | 亀戸6-36-1 | 第五砂町幼稚園 | 東砂7-5-27 |

※私立保育園、私立幼稚園などその他実施施設については区HPで順次公開します

保護者の皆さんのこんな声に寄り添います！



同世代のこどもと
遊ぶ機会をつくりたい

育児や成長の悩みを
保育士に相談したい



事業開始に伴い、会計年度職員(保育士・保育補助)を募集します。詳細は11面へ