

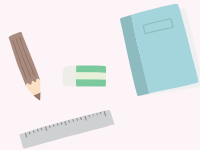


以下の5つの案件につき、次期計画の素案がまとまりました。その概要をお知らせするとともに、皆様のご意見を募集します。
なお、ご意見に対する個別回答は行いませんので、あらかじめご了承ください。

1月9日(金)
まで

(仮称)教育推進プラン・江東(第3期) (素案)

現行の教育推進プラン・江東(第2期)が本年度で期間満了となることから、区では令和8～12年度までの5年間を計画期間とする新たな計画を策定します。



計画(素案)の概要

教育推進プラン・江東とは

【目的】教育分野において、これまでの事業を評価・検証して調整・見直しを行うとともに、皆さんが教育行政に求める新たなニーズや課題等を反映させるため、新たに計画を策定します。

【位置付け】「江東区長期計画」を上位計画とする分野別計画であり、区の教育振興基本計画です。

第1章 教育を取り巻く動き

現計画の策定以降、本区を取り巻く社会状況は大きく変化しています。本章では、国・都の動向、本区の現状などをまとめています。

第2章 江東区の教育が目指すもの

教育理念では、こどもたちが、自分らしくのびのびと育ち、自らの夢や目標に挑戦し、未来を担う人となること、「みんな、かがやく!」ことを目指して、5つの力を育むために、3つの指針を示しています。また、計画のキーワードとして、「ともに」を掲げます。

第3章 江東区の未来を担うこどもを育む4つのテーマと10の分野

教育理念の実現のため、4つのテーマとそのテーマに基づく10の分野、各分野で実施する取り組みの方向性となる24の基本方針と、その方針の実現に必要な63の施策を定めます。

意見の募集

素案の全文は区HP、こうとう情報ステーション(区役所2階)、庶務課窓口(区役所6階1番)で閲覧できます。



▲計画(素案)
はこちら

【募集期限】1月9日(金)(必着)

【対象】区内在住・在勤・在学の方

【提出方法】区HP、庶務課窓口または郵便・FAXで①氏名②住所③年代④ご意見⑤区外在住で区内在勤・在学の方は勤務先名・学校名・所在地を記入し、〒135-8383区役所庶務課教育政策調整係へ
図庶務課教育政策調整係 ☎03-3647-8542 📠03-5690-6911

1月9日(金)
まで

江東区立図書館ビジョン(素案)

江東図書館では、「江東区立図書館経営方針」と「第三次江東区こども読書活動推進計画」の期間終了に伴い、この2つを合わせた新たな計画として「江東区立図書館ビジョン」を策定します。



計画(素案)の概要

第1章 計画の策定について

【目的】本計画は、令和3年3月に策定した「江東区立図書館経営方針」および令和4年3月に策定した「第三次江東区こども読書活動推進計画」の統合を行うとともに、多様化する利用者ニーズや社会の変化に対応し、図書館が地域社会において果たすべき役割を担うため、新たに「江東区立図書館ビジョン」を策定するものです。

【位置付け】図書館法、子ども読書活動の推進に関する法律、視覚障害者等の読書環境の整備に関する法律(読書バリアフリー法)をベースとし、江東区長期計画、教育推進プラン、国・都の動向との整合性を図ることとしております。

第2章 江東区立図書館に関する現状と課題

本区では、令和6年3月に有明こども図書館を開設するなど、区内の読書環境の充実に取り組んできました。新たな計画では、国・都の動向や区民アンケートの結果などをまとめてあります。

第3章 施策の体系

【計画の全体像】

- 柱1 こども:読書を楽しみ自らが学び考え、自分らしく生きる力を育む
- 柱2 多様性・包摂・共生:すべての人に開かれた読書環境と図書館サービスの充実
- 柱3 学び・探求・安心の場:一人ひとりの学びと安心を支える

柱4 地域・歴史・文化・郷土:文化交流・歴史継承・郷土愛を醸成する拠点として、地域をつなぐ図書館

柱5 図書館DX:DXを活用した積極的な情報発信と利便性の向上

第4章 計画の推進

【進行管理】

毎年度、図書館ビジョンに基づき、各図書館で具体的な取り組み内容を設定し、それらを取りまとめたサービス計画を策定し、PDCAサイクルにより計画を推進します。

意見の募集

素案の全文は区HP、図書館HP、こうとう情報ステーション(区役所2階)、各図書館窓口で閲覧できます。



▲計画(素案)
はこちら

【募集期限】1月9日(金)(必着)

【対象】区内在住・在勤・在学の方

【提出方法】区HP・各図書館窓口または郵送・FAX・メールで①氏名②住所③年代④ご意見⑤区外在住で区内在勤・在学の方は勤務先名・学校名・所在地を記入し、〒136-0076南砂6-7-52江東図書館管理係へ
図江東図書館管理係 ☎03-3640-3154 📠03-3615-6668
✉5555010@city.koto.lg.jp