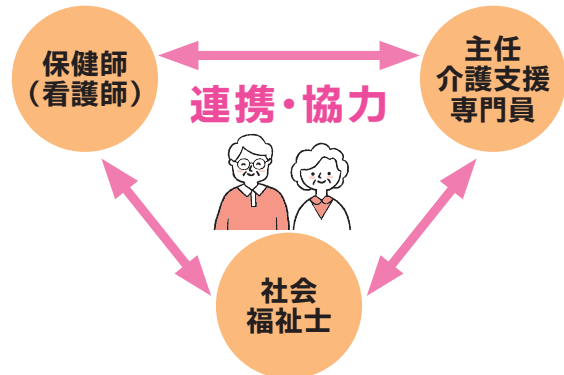


高齢者の身近な相談窓口 長寿サポートセンター

介護保険法に基づく「地域包括支援センター」で、保健師(看護師)、社会福祉士、主任介護支援専門員などの専門職が、互いに連携しながら、「チーム」として活動し、高齢者の方が住みなれた地域で暮らしていけるよう支援しています。

固地域ケア推進課包括推進係 ☎03-3647-9606 📠03-3647-3165



長寿サポートセンターの業務とは？

高齢者の身近な相談窓口です

介護保険制度の手続きや福祉サービスについてご案内します。

- 「介護保険制度や福祉サービスについて知りたい」
 - 「近所に心配なお年寄りがいる」
 - 「認知症について知りたい」
- といった相談にのります。



権利や財産を守ります

高齢者の安全確保を第一に考え、「もしかしたら虐待かな？」と気になったり心配になったときは迷わずお知らせください。

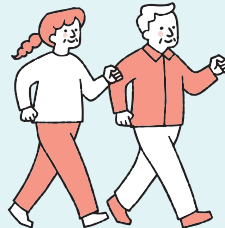
- 「虐待を受けている」
 - 「詐欺にあったかもしれない」
 - 「成年後見制度について知りたい」
- といった相談にのります。



～秘密は厳守します～
ご連絡いただいた方の情報が相手方に伝わることはありません。
誰からの相談・通報か分からないように対応します。

健康長寿のおてつだいをします

さまざまな介護予防プログラムなどをご案内します。
地域で行う自主的な介護予防の活動を応援します。
「健康を維持したい」
「身体の機能や体力が低下してきた」
といった相談にのります。



地域づくりを進めます

地域の方々とさまざまな機関をつなぐ、ネットワークづくりを進めます。



その他の業務

- 認知症サポーター養成講座・認知症の方を介護している家族等の交流会の開催
- 地域の高齢者の生活実態把握と支援

ちょっとした不安や困りごとでも
かまいません。まずは、お気軽に
ご相談ください。



大久保区長

よくあるご質問



誰が相談できますか？

ご本人のほか、ご家族、ご友人、
地域の方、関係機関など、ど
なたでも相談できます。



相談内容を人に知られたり
しませんか？

相談内容や個人情報に関する
秘密は厳守します。



費用はかかりますか？

相談は無料です。



窓口まで行くことができない
のですが…

職員がご自宅などに訪問して、
相談に応じます。また、電話でも
相談できます。



区内に21か所！長寿サポートセンター一覧

10月23日に豊洲長寿サポートセンターサブセンターを新たに開設しました

センター名	所在地	電話番号	FAX番号	担当地域
白河	白河3-4-3-201	03-5646-1541	03-3630-6598	常盤、新大橋、森下1・2、三好3・4、白河、高橋
海辺	海辺12-13	03-3645-6761	03-3645-6781	千石、石島、千田、海辺、扇橋
住吉	住吉1-9-5	03-3635-0646	03-3632-3617	森下3～5、猿江、住吉、毛利
平野	平野1-2-3	03-5639-9121	03-3641-1522	清澄、平野、三好1・2、佐賀、福住、深川、冬木、門前仲町、木場3
古石場	古石場2-14-1-101	03-3641-2801	03-5621-3545	永代、富岡、牡丹、古石場、越中島、木場2
東陽	東陽6-2-17	03-5665-4547	03-5606-8863	木場4・5、東陽
塩浜	塩浜2-7-2	03-5617-6213	03-5617-6050	塩浜、潮見、木場1・6
豊洲※1	豊洲2-2-18	03-5859-0566	03-5547-5400	豊洲、東雲、有明、青海、海の森
豊洲 ※2 サブセンター	東雲2-2-29	03-6380-7363	03-6380-7362	
枝川	潮見2-8-7 ※令和8年1月に枝川1-8-15-101に移転予定	03-5634-0158	03-5632-2036	枝川、辰巳
亀戸	亀戸1-30-8	03-5627-2525	03-5858-8919	亀戸1・2・6
亀戸北	亀戸4-21-13	03-5626-0671	03-5626-0133	亀戸3～5
亀戸東	亀戸9-13-1	03-5875-3451	03-5875-3452	亀戸7～9

センター名	所在地	電話番号	FAX番号	担当地域
大島	大島6-14-4-103	03-5628-0541	03-3638-4515	大島3・5・6
大島西	大島4-1-37	03-3636-9857	03-5628-5125	大島1・2・4
大島東	大島9-6-16	03-5836-5301	03-3638-3585	大島7～9
北砂西	北砂3-31-19	03-3615-4860	03-6388-9331	北砂1～3・5
北砂東	北砂6-20-30	03-5606-1744	03-5683-2440	北砂6、東砂1・2
北砂南	北砂7-7-1-101	03-6660-2050	03-6660-2070	北砂4・7、南砂4・5
東砂	東砂4-16-12	03-5857-8243	03-5857-8240	東砂3～7
南砂	南砂2-3-5-102	03-3640-9851	03-3640-9920	南砂1・2
新砂	新砂3-3-37	03-5653-1735	03-5632-3212	東砂8、南砂3・6・7、新砂、新木場、夢の島、若洲

開設時間(豊洲以外) 月～金曜：9:00～18:00 土曜：9:00～15:00
(定休日：日曜、祝日、年末年始)

※1 豊洲長寿サポートセンターの開設時間は以下のとおりです
月・火・木・金曜：8:30～17:00、水曜：8:30～19:00
月1回日曜開設日：9:00～16:00(詳細は豊洲長寿サポートセンターへ)

(定休日：土・日曜(月1回日曜開設日を除く)、祝日、年末年始)
※2 豊洲長寿サポートセンターサブセンターの開設時間は以下のとおりです
月～金：9:00～17:00(定休日：土・日曜、祝日、年末年始)



▲長寿サポートセンターについて