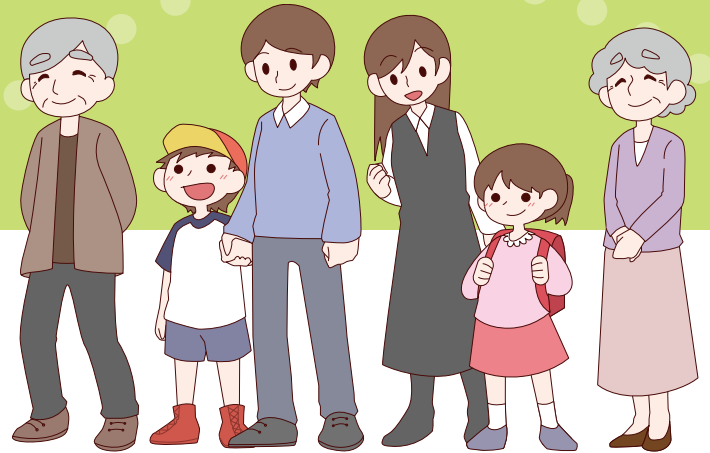


## 区政世論調査

結果がまとまりました



区では、1年おきに「区政世論調査」を実施しています。  
 今号では令和5年度に実施した調査の主な結果をお知らせします。  
 調査を通じて得られたご意見・ご要望を踏まえ、今後も積極的に区政運営、  
 施策立案を推進していきます。

☎ 広報広聴課広聴相談係 ☎3647-2364、FAX3647-9635

### 区に力を入れてほしい施策

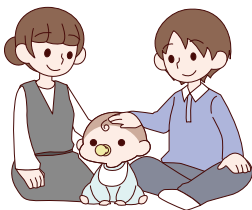
**1位 防災対策**

3回連続で最多



**2位 子育て支援**

前回4位から2位に



	令和5年度	令和3年度
1位	防災対策 44.7%	防災対策 40.8%
2位	子育て支援 27.3%	健康・医療・衛生 25.1%
3位	健康・医療・衛生 24.4%	都市整備(まちづくり) 22.7%
4位	高齢者支援 24.4%	子育て支援 21.8%
5位	防犯対策 23.6%	防犯対策 21.6%
6位	都市整備(まちづくり) 23.3%	高齢者支援 21.4%

(1人3つ以内で回答)

### 大地震に備えた防災対策で区に求めること

(1人2つ以内で回答)

**1位 非常用食料・水などの  
 応急物資の確保**……49.4%

**2位 トイレの確保など  
 衛生対策の促進**……28.9%

**3位 高齢者・障害者・乳幼児など  
 災害時要配慮者対策の充実**……18.8%

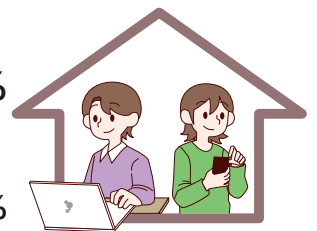


### デジタル化を進めてほしい施策(複数回答)

**1位 行政手続きのオンライン化**  
 ……54.0%

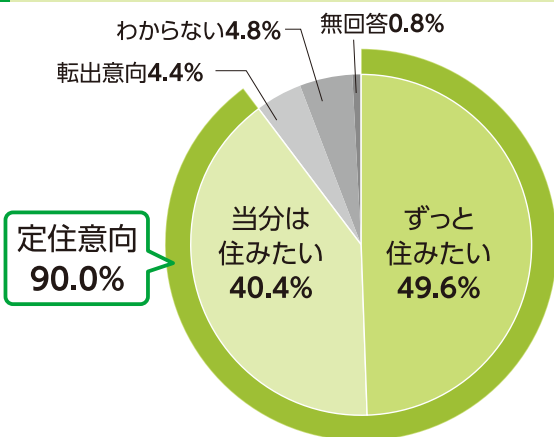
**2位 窓口でのキャッシュレス決済の  
 導入**……39.3%

**3位 高齢者などデジタル機器に不慣れな人への対策  
 (デジタルデバインド対策)**……37.0%



### 江東区に住み続けたいか (定住意向)

「ずっと住みたい(住むつもり)」と「当分は住みたい」の  
 2つを合わせた「定住意向」は9割となりました。



### これからも江東区に住みたい理由

(1人2つ以内で回答)

- 自分の家・土地だから……44.7%
- 日常生活に便利……31.4%
- 住みなれているから……29.7%
- 通勤・通学に便利……25.9%
- 生活環境がよい……20.2%

### 調査結果の詳細は、 区ホームページ・ 区役所・図書館で

区政世論調査結果の詳細は、区  
 ホームページ、またはこうとう  
 情報ステーション(区役所2階)、  
 各図書館にある調査報告書をご  
 覧ください。また、こうとう情  
 報ステーションでは、  
 調査報告書の概要版  
 を配布しています。



▲区ホーム  
 ページ

掲載している情報は1月12日時点のものです。最新の情報はお問い合わせください。

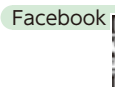
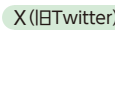
調査について

○対象：地区ごとに無作為に抽出した満18歳以上の男女3,000人(外国人含む)  
 ○調査方法：郵送配布-郵送・Web回収法 ○調査期間：令和5年7/12~8/7 ○有効回収数：1,534人 ○回収率：51.1%



区公式SNSでも  
 情報発信中!

江東区観光キャラクターコトミちゃん



こうとう区報は、区ホームページでもご覧いただけます  
 Articles are available at the Koto City Official Website.

