

10月から

# 「プラスチックの日」スタート!

## プラスチックの回収品目を拡大!

詳しくはこちら  
(解説動画公開中)



問 清掃リサイクル課 ☎3647-9181 FAX5617-5737  
清掃事務所 ☎3644-6216 FAX3699-9520

### ココが変わります!

#### ① 「製品プラスチック」を新たに回収

これまで燃やすごみだった100%プラスチック素材の「製品プラスチック」を資源として回収します

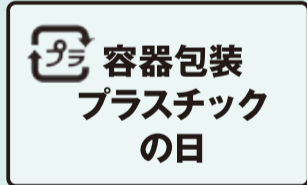
例えば…



ごみ減量でCO<sub>2</sub>も削減し、  
ゼロカーボンシティ実現  
にも貢献!

#### ② 回収日の名称が変わります

名前が  
わかりやすくなるね♪



名称が変わっても  
地域ごとの回収日(曜日)は変わらないままです

#### ③ いろんなプラスチックをまとめて回収

BEFORE

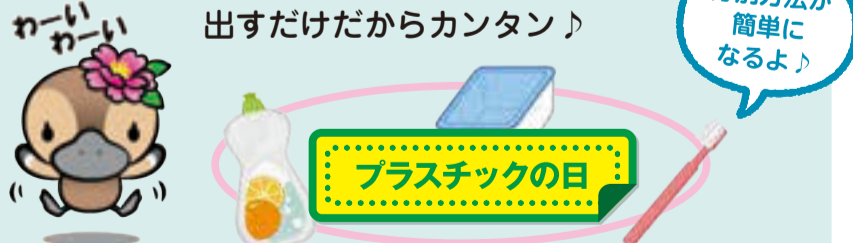
このプラは容器包装だから●曜日で…  
このプラ製品は燃やすごみで…



ものによって、「容器包装プラスチック」か  
「燃やすごみ」か迷ってしまっていました

AFTER

プラスチックは全部リサイクルへ!  
「プラスチックの日」にまとめて  
出すだけだからカンタン♪



分別方法が  
簡単になるよ♪

100%プラスチック素材でできているものは  
「プラスチックの日」に出せるようになります  
※発泡スチロールと発泡トレイは資源の日にお出してください

「プラスチックの日」について詳細はこちらから→  
(区ホームページ)



※自動で 訳され あなたの使っている  
言語で 読むことが できます



## なぜプラスチックの回収方法が変わるの？

### 日本全体での背景

- 不法投棄されて海に流れ込んだプラスチックごみが、海洋生態系へ悪影響を及ぼしています
- 石油から作られるプラスチックは燃やすと二酸化炭素(CO<sub>2</sub>)を発生して、地球温暖化の原因となります
- これまで先進国のプラスチックごみを受け入れてきた新興国が環境汚染の深刻化で輸入規制に動いています

### 江東区での背景

- 現在燃やすごみとして処理されているなかに、資源がまだ眠っています(右記グラフのとおり)
- 23区唯一の最終処分場はあと50年ほどでいっぱいになると言われています。処分場の延命化のためにも、ごみの減量が必要です
- 2050年までに区内の温室効果ガスの排出を全体としてゼロにする「ゼロカーボンシティ江東区」の実現を目指し、CO<sub>2</sub>削減に取り組んでいます

▶▶▶ プラスチックを“もっと資源化”する動きへ

## プラスチックの日に捨てるもの

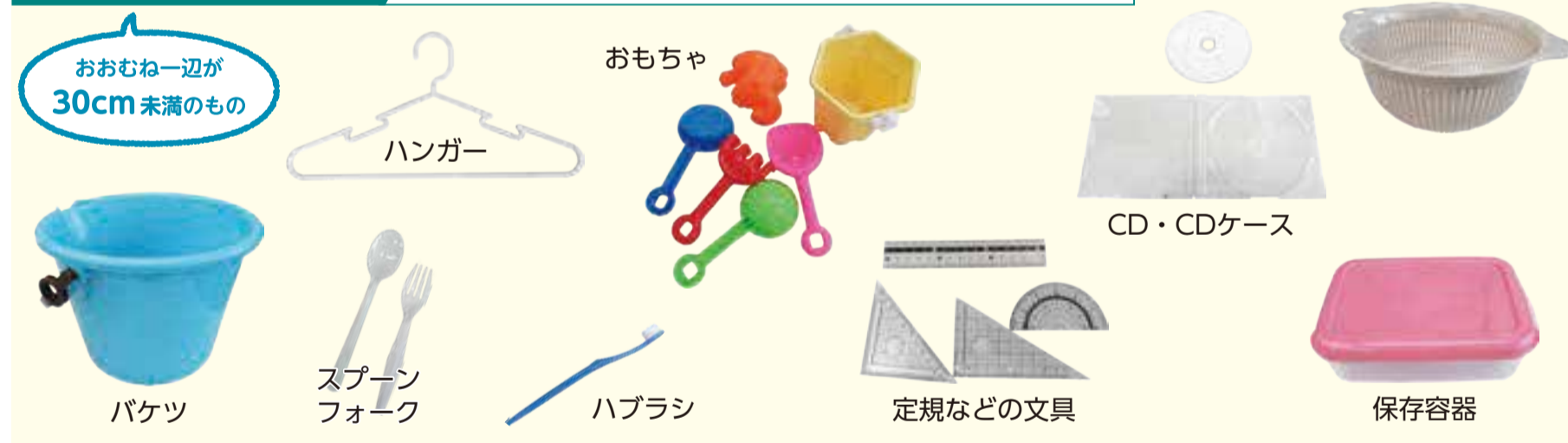
### 容器包装プラスチック

製品を包んでいる容器や包装でプラスチック素材のもの



### 製品プラスチック

容器包装以外の100%プラスチック素材の製品

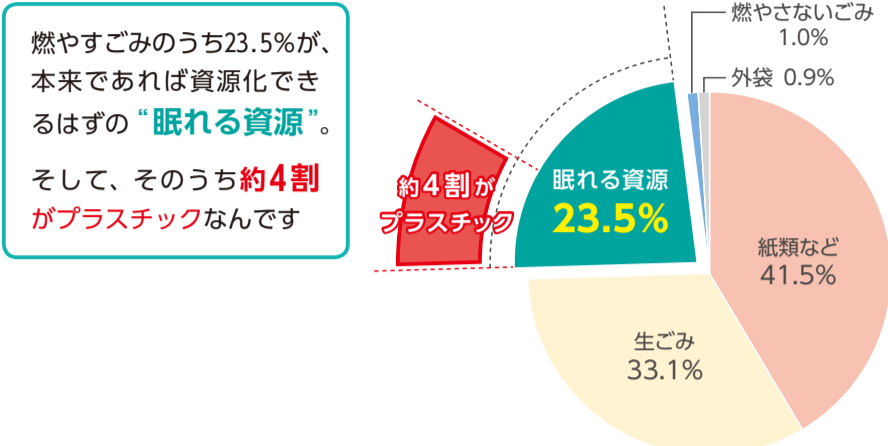


## プラスチックの日に出せないもの

<p>水で軽くすすいでも汚れが落ちないもの</p> <p>燃やすごみで出してください</p>	<p>バッテリー・電気配線や電池・金属がついている家電製品</p> <p>リモコン</p> <p>ハンディ扇風機</p> <p>イヤホン</p> <p>燃やさないごみまたは小型家電として出してください</p>	<p>刃物や発火性のもの</p> <p>カミソリ</p> <p>ライター</p> <p>リチウムイオン電池</p> <p>燃やさないごみで出してください</p>	<p>在宅医療などで使用したもの</p> <p>注射器など</p> <p>医療機関や薬局へお問い合わせください</p>
--	--	--	---

## 回収方法を変えるとどんな効果があるの？

### 区で回収されている燃やすごみの内訳(令和4年度)



### 回収方法変更の成果

プラスチックの回収品目拡大により、現在ごみとして処分されている“眠れる資源”が資源化されます

↓

**ごみの減量化に結びつきます** (年間ごみ収集車683台分)

↓

- 焼却によるCO<sub>2</sub>を抑えることができます
- 最終処分場の延命化が図られます

## プラスチックの出し方

中身が入っていたり汚れているものは、軽く水ですすいでから出してください

汚れを落としてから出してね!

ラベルシールは簡単にはがせる範囲ではがせばOK

完全にはがすのは大変!!

これくらいでOK!

プラスチックの日に

100%プラスチック素材の部分

ペン先・芯：燃やすごみ (金属とプラスチックの複合素材・インク汚れ付着)

金属のばね：燃やさないごみ

プラスチックはすべてひとまとめで、中身の見える袋が蓋付きの容器に入れて出してください

回収後は袋を破いて選別をしますので二重袋はやめてください

容器包装も 製品プラも

全部ひとまとめでして

中身が見えるようにしてね

## 回収からリサイクルまでの流れ

**START** 各地域の回収日に回収

中間処理施設で選別・圧縮・梱包

選別の様子

梱包の様子

出典：(公財)日本容器包装リサイクル協会

### GOAL

再資源化工場で、新たな資源化物に

パレット

コークス(燃料)

再生樹脂

RPF(固形燃料)

出典：(公財)日本容器包装リサイクル協会



# 江東区の5R活動



**5Rって何?** ▶ 5Rとは、ごみを減らすための「R」で始まる5つの行動です。

## Refuse (リフューズ)

ごみになるものを断る  
マイバッグを持参  
など

## Reduce (リデュース)

ごみを発生させない  
必要のないものは購入しない  
など

## Reuse (リユース)

ものを繰り返し使う  
リサイクルショップ利用  
など

## Repair (リペア)

ものを修理して使う  
修理して長く使う  
など

## Recycle (リサイクル)

資源として再生利用する  
資源を正しく分別  
など

**江東区の5Rの取り組み** ▶ さまざまな方法で資源回収・ごみの減量に取り組んでいます。

### フードドライブ

家庭で余っている食品を区の窓口等で回収します。回収した食品はこども食堂運営団体やフードバンク団体を通じて、福祉団体・施設へ提供しています。

#### 回収窓口

清掃リサイクル課・無印良品東京有明・総合区民センター・各文化センター・各スポーツセンター等



### 小型家電回収ボックス

使わなくなった携帯電話やデジタルカメラ等の小型の電子機器を回収ボックスで回収します。(パソコンは回収不可)

#### 回収ボックス設置施設

区役所・総合区民センター・文化センター  
えこくくる江東・出張所・図書館等



### 生ごみ減量推進事業

家庭で生ごみ減量の取り組みに協力いただける区民を募集して、資器材を提供します。

※令和5年度の募集は終了しました



### 古着回収

不要になった衣類・布製品で再使用できるものを回収します。

#### 回収窓口

常 設：清掃事務所・無印良品東京有明  
巡 回：区役所・総合区民センター  
(月1回)・小中学校等で実施



### 小型家電・パソコン 宅配回収

宅配便で小型家電・パソコンを回収します。(パソコンを含む場合1箱分の回収料金無料)



### 電動式生ごみ処理機 購入助成

電動式生ごみ処理機の購入に対し、助成金を支給します(先着順・審査あり)。

※令和5年度の募集は終了しました



5Rを実践してごみを減らし資源を有効に利用することは、環境への負荷が少ない「循環型社会」の実現につながります。私たち一人ひとりの意識と行動が、社会を変える原動力となります。今日から5Rを実行して、環境にやさしい生活をはじめましょう。



## 10月からの分別とごみの出し方

※収集曜日を記入して、見えるところに掲示してください

### ごみの正しい出し方にご協力ください

- ①収集日当日の朝8時までに出しましょう(前日夜に出すのはやめてください)
- ②決められた曜日に出してください
- ③分別にご協力ください

### 資源



曜日



古紙

種類ごとにひもでしばってください  
※においや汚れのついた紙は燃やすごみへ

びん



キャップ類を外して、軽くすすいでください

かん



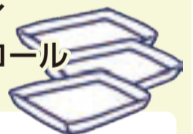
中を軽くすすいでください

ペットボトル



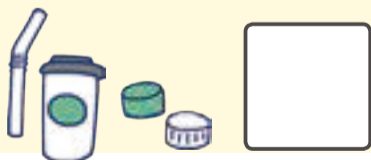
ラベル、キャップを外してください

発泡トレイ  
発泡スチロール



軽くすすいで汚れを落としてください

### NEW プラスチック



曜日

- プラスチック素材100%のもの
- 軽くすすいでください

### 燃やすごみ



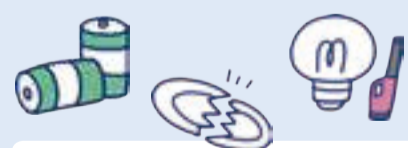
曜日



生ごみは水気をよく切ってください

### 燃やさないごみ

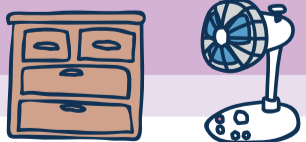
隔週



曜日

鋭利なものは、厚紙等で包んで「**キケン**」と表示してください

### 粗大ごみ



### 申込制

- おおむね一辺が30cm以上のもの
- 持ち込みはできません

【受付】6431-9997

(月～土曜 ※年末年始を除く8:00～19:00)



※インターネット・LINEでも受付できます

### 家庭ごみの分別はチャットボットにおまかせ♪

ごみの分別や収集日などの質問にお答えします。名前がわからないものは、画像をAIが自動判定して出し方をご案内。分別に迷ったときは、ぜひご活用ください!



▲江東区家庭ごみチャットボット

区清掃事務所キャラクター「ごみスケ」

