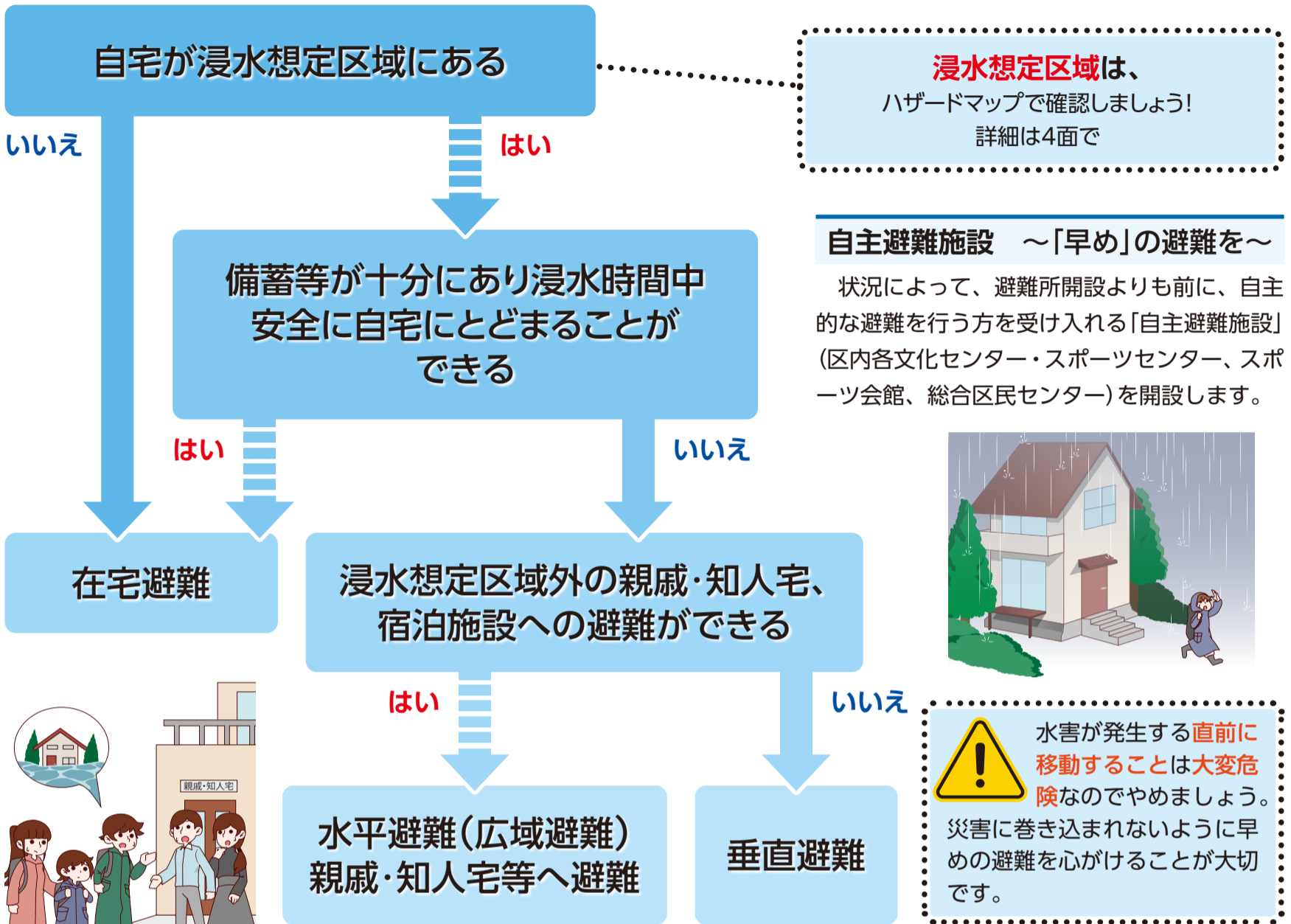


水害時の避難行動をチェック



水平避難(広域避難)

水害が起こることが事前に予測されている場合は水平避難(広域避難)が有効です。水害が予測されている地域からできるだけ遠くの安全な場所に避難しましょう。

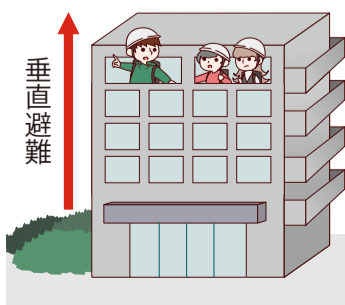
なお、江東区の臨海部(青海、有明、新木場など)は地盤が高く、水害リスクが低くなっています。



垂直避難

浸水想定区域で一軒家やマンション低層階にお住まいの方は、近くの避難所や高く堅ろうな建物の上層階(浸水想定深より高い場所)に避難しましょう。

垂直避難は時間がない時の緊急的な避難行動です。水害は事前にある程度予測ができます。余裕をもって避難行動を行いましょう。



避難情報

区が警戒レベル3以上の避難情報を発令した場合、避難の準備や避難をはじめてください。

警戒レベル	避難情報等
5 災害発生 又は切迫	きんきゅうあんぜんかくほ 緊急安全確保
～<警戒レベル4までに必ず避難!>～	
4 災害のおそれ高い	ひなんしじ 避難指示
3 災害のおそれあり	こうれいしゃとうひなん 高齢者等避難
2 気象状況悪化	大雨・洪水・高潮注意報 (気象庁)
1 今後気象状況悪化のおそれ	早期注意情報 (気象庁)

「**高齢者等避難**」が発令されたら、高齢者や障害者、こどもなど、避難に時間を要する方は、危険な場所から避難しましょう。

災害用伝言ダイヤルの使い方

災害用伝言ダイヤル ☎

録音方法 171▶1 ▶ 被災地の方の自宅などの番号を市外局番からダイヤル ▶ 録音

再生方法 171▶2 ▶ ▶ 再生