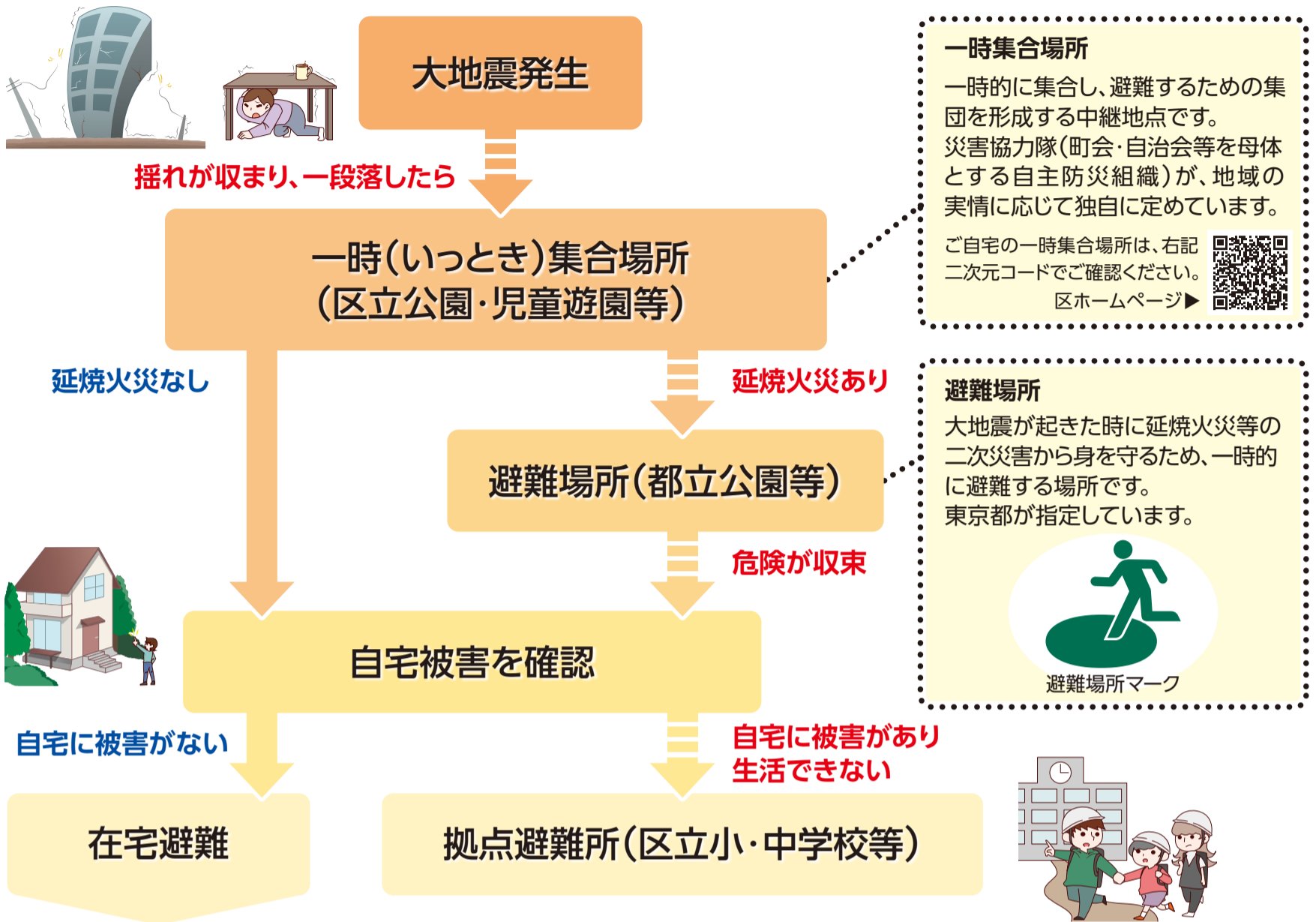


地震時の避難行動をチェック



在宅避難のすすめ 自宅で安全が確保できるなら“わが家が一番”

避難先による環境の違い

在宅避難



地震時・水害時の避難所



防災マップを配布しています

区では全9種類の防災マップを発行しています。

- 地区別5種類
- 全域日本語版
- 全域外国語版3種類(英語・中国語・韓国語)



▲防災マップ (区ホームページ)

防災マップの裏面には、災害時の対処法や地震時の行動マニュアルなども紹介していますので、災害時の行動の確認にご活用ください。



区役所、出張所・図書館等で配布しています。

スマートフォンで防災マップが閲覧可能なアプリ「江東区防災マップ」もあります。ぜひご利用を。



iOS

Android

高齢の方、障害のある方を対象に家具転倒防止器具の取り付け

次の世帯に家具転倒防止器具の設置を行っています。

☑ ①65歳以上の高齢者のみの世帯②身体障害者手帳1級・2級、愛の手帳1度～3度の方のいる世帯(障害者のみの世帯または、同居の家族がおおむね65歳以上の世帯)
※1世帯3点まで無料。1回限り。すでに当事業を利用し、設置済みの方は対象外。別世帯と同居されている場合は、要事前連絡。

☎ ①高齢の方] 介護保険課在宅支援係 ☎3647-4319、FAX3647-9466、またはお住まいの地域を担当する長寿サポートセンター

②障害のある方(身体障害者) 障害者支援課身体障害相談係 ☎3647-4953、FAX3647-4910、(知的障害者) 愛の手帳相談係 ☎3647-4954、FAX3647-4910