

**9/1は防災の日**

まちも ひとも つよくなる

# 新・防災都市江東元年

2023年は関東大震災から100年の節目の年です。

区では今年を「新・防災都市江東元年」とし、災害に強いまちづくりをより一層推進します。

☎ 防災課防災計画係 ☎3647-9584、FAX3647-8440  
防災課災害対策係 ☎3647-9587、FAX3647-8440

## 日常から備蓄を

食料や水は、  
**最低3日**  
できれば**1週間分**



水の備蓄は  
**1人1日3L**



袋にまとめて  
避難時に  
必ず携行



**ローリングストックを!**  
食べ物や日用品を少し多めに購入、日常生活で消費



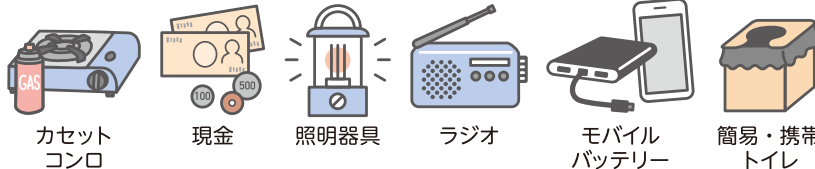
乳幼児・高齢者がいる家庭



女性の場合



災害時に特に必要なもの



## 地震時・水害時の避難行動を2・3面でチェック!

さまざまな  
手段で  
情報を取得



▲防災情報江東区  
(区ホームページ)

### インターネット

区が発信する災害情報が知りたいとき	防災情報江東区
水害(洪水・高潮・大雨浸水)が心配なとき	気象庁(キキクル) 東京都水防災総合情報システム

### 江東区防災マップアプリ

災害に対する事前の備えや発災時の対処法など、いざというときに役立つ情報を確認できるスマートフォンアプリです(詳細は2面で)。

### ラジオ・テレビ

レインボータウンFM(88.5MHz)で災害時には避難情報や区内の状況について放送します。また、ケーブルテレビ(デジタル11ch)でdボタンを押すと、防災行政無線の放送内容などを確認できます。



▲防災備蓄用ラジオ

### その他

LINE: @city\_koto  
X(旧Twitter): [防災関連情報]@koto\_bosai  
Facebook: @city.koto、防災行政無線、こうとう安全・安心メール、緊急速報メール、Yahoo!防災速報

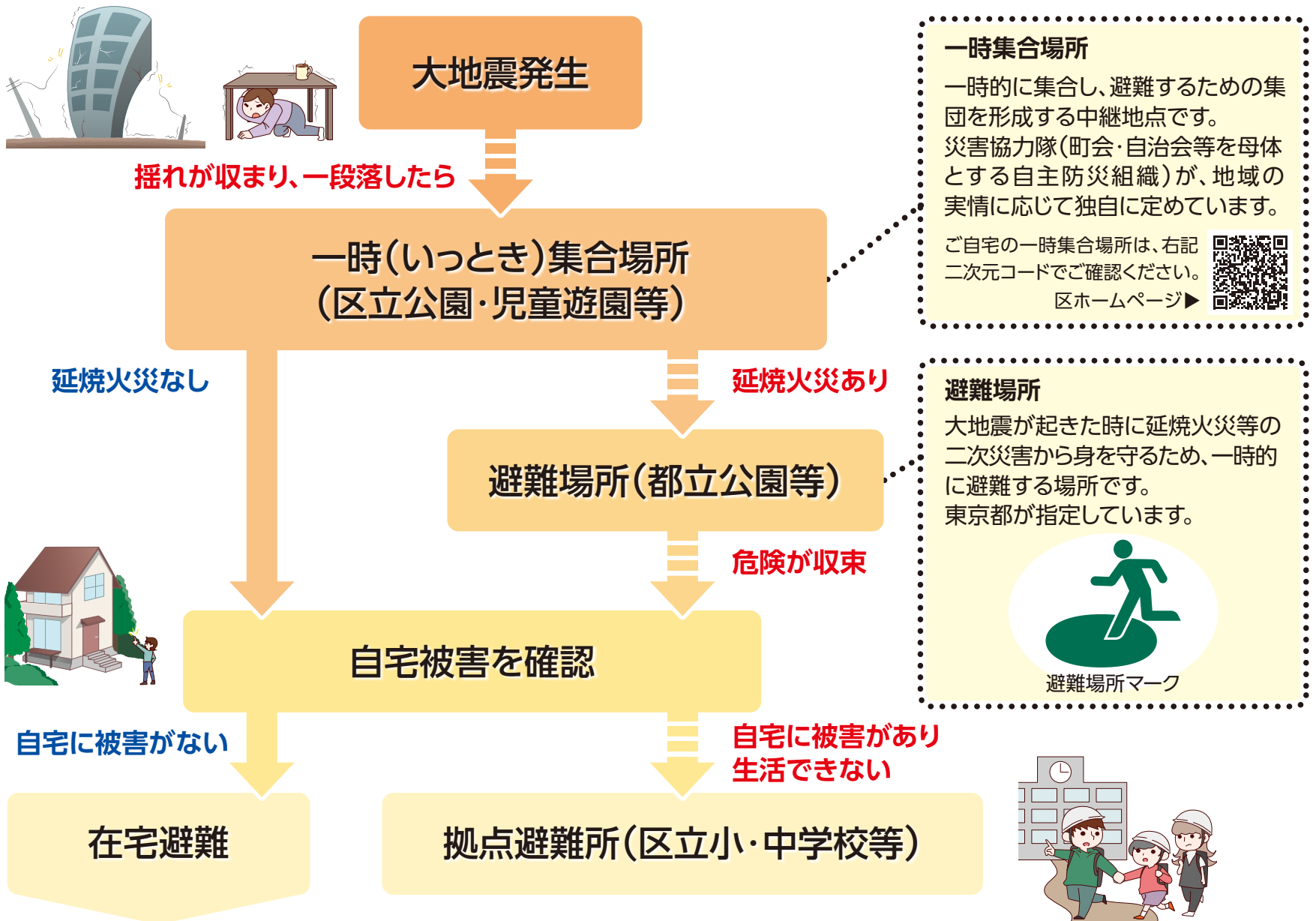
## 東京23区が連携した広報紙です!

多くの区民に災害対策への関心を高めてもらうため、東京23区の広報紙が連携し、同一の写真、ロゴマークなどを掲載しました。



「東京駅前の焼け跡、日本橋方面」  
(気象庁ホームページより)を加工

# 地震時の避難行動をチェック



**在宅避難のすすめ** 自宅で安全が確保できるなら“わが家が一番”

## 避難先による環境の違い

### 在宅避難



### 地震時・水害時の避難所



## 防災マップを配布しています

- 区では全9種類の防災マップを発行しています。
- 地区別5種類
- 全域日本語版
- 全域外国語版3種類(英語・中国語・韓国語)



▲防災マップ (区ホームページ)

防災マップの裏面には、災害時の対処法や地震時の行動マニュアルなども紹介していますので、災害時の行動の確認にご活用ください。



区役所、出張所・図書館等で配布しています。スマートフォンで防災マップが閲覧可能なアプリ「江東区防災マップ」もあります。ぜひご利用を。



## 高齢の方、障害のある方を対象に 家具転倒防止器具の取り付け

次の世帯に家具転倒防止器具の設置を行っています。

人 ①65歳以上の高齢者のみの世帯②身体障害者手帳1級・2級、愛の手帳1度～3度の方のいる世帯(障害者のみの世帯または、同居の家族がおおむね65歳以上の世帯)

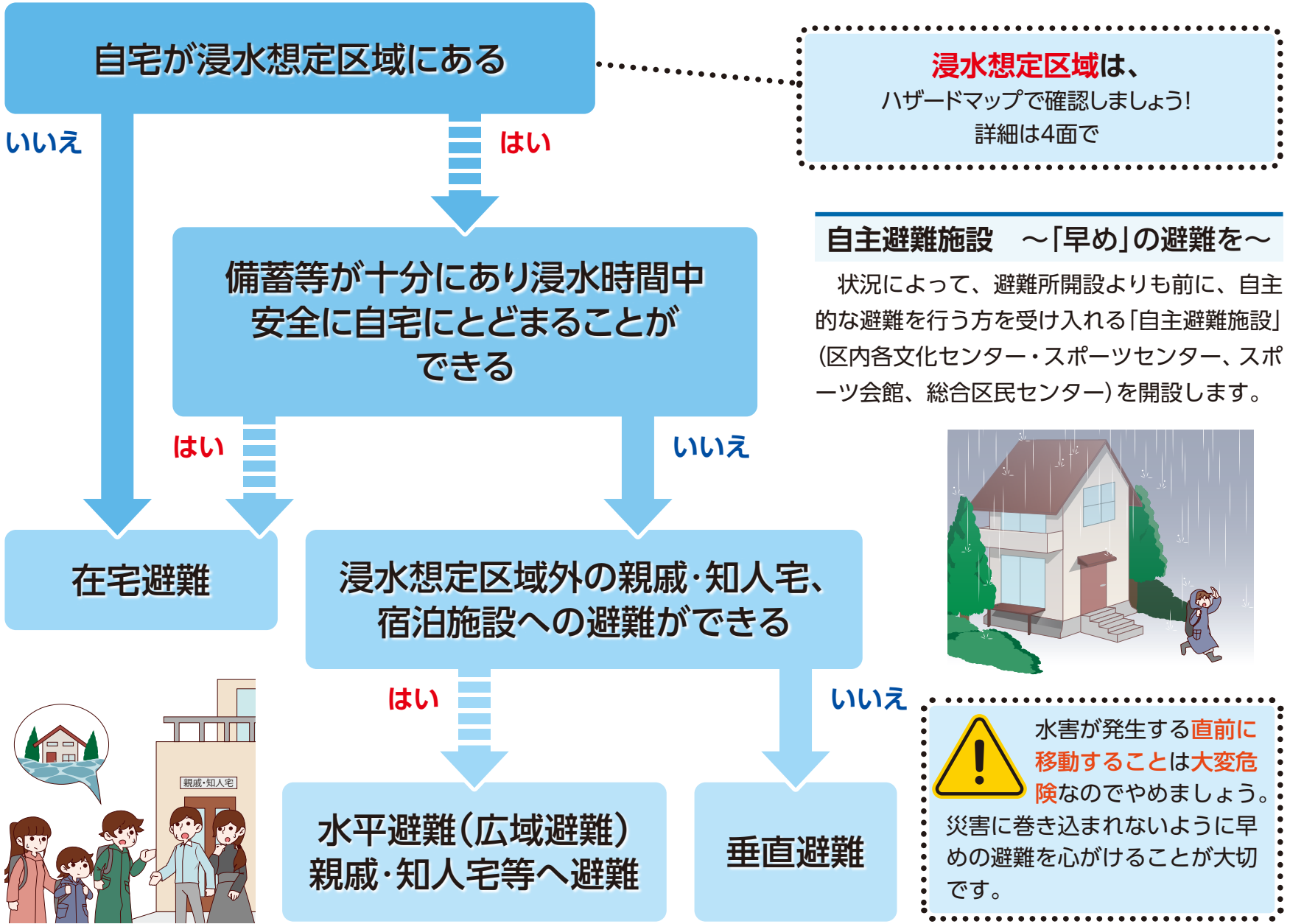
※1世帯3点まで無料。1回限り。すでに当事業を利用し、設置済みの方は対象外。別世帯と同居されている場合は、要事前連絡。

問 【①高齢の方】介護保険課在宅支援係☎3647-4319、FAX3647-9466、またはお住まいの地域を担当する長寿サポートセンター

【②障害のある方】(身体障害者)障害者支援課身体障害相談係☎3647-4953、FAX3647-4910、(知的障害者)愛の手帳相談係☎3647-4954、FAX3647-4910



# 水害時の避難行動をチェック



## 水平避難(広域避難)

水害が起こることが事前に予測されている場合は水平避難(広域避難)が有効です。水害が予測されている地域からできるだけ遠くの安全な場所に避難しましょう。

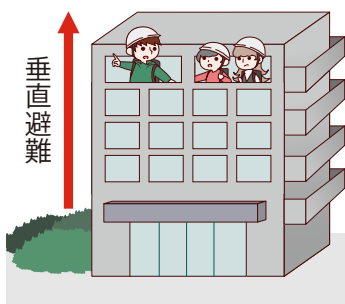
なお、江東区の臨海部(青海、有明、新木場など)は地盤が高く、水害リスクが低くなっています。



## 垂直避難

浸水想定区域で一軒家やマンション低層階にお住まいの方は、近くの避難所や高く堅ろうな建物の上層階(浸水想定深より高い場所)に避難しましょう。

垂直避難は時間がない時の緊急的な避難行動です。水害は事前にある程度予測ができます。余裕をもって避難行動を行いましょう。



## 避難情報

区が警戒レベル3以上の避難情報を発令した場合、避難の準備や避難をはじめてください。

警戒レベル	避難情報等
5 災害発生 又は切迫	きんきゅうあんぜんかくほ <b>緊急安全確保</b>
～<警戒レベル4までに必ず避難!>～	
4 災害の おそれ高い	ひなんしじ <b>避難指示</b>
3 災害の おそれあり	こうれいしゃとうひなん <b>高齢者等避難</b>
2 気象状況悪化	大雨・洪水・高潮注意報 (気象庁)
1 今後気象状況悪化のおそれ	早期注意情報 (気象庁)

「高齢者等避難」が発令されたら、高齢者や障害者、こどもなど、避難に時間を要する方は、危険な場所から避難しましょう。

## 災害用伝言ダイヤルの使い方

災害用伝言ダイヤル ☎ **録音方法** 171▶1 ▶ 被災地の方の自宅などの番号を市外局番からダイヤル ▶ **録音**

**再生方法** 171▶2 ▶ **再生**



# ハザードマップを事前にチェック

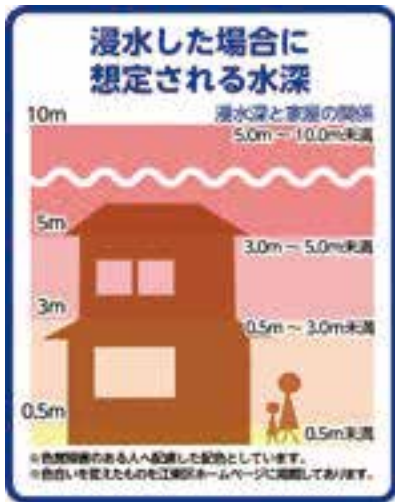
3種類のハザードマップで、水害時の危険度と避難行動を事前に確認しましょう。  
水害リスクが高いエリアは色が濃い地域(浸水想定区域)です。

区ホームページで  
確認できます



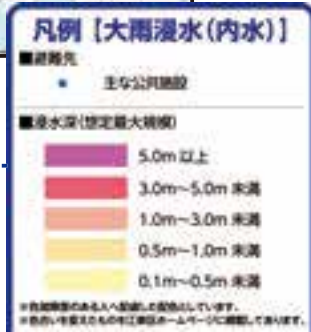
## 洪水ハザードマップ

荒川の堤防が決壊した時



## 大雨浸水ハザードマップ

短時間で大雨が降った時



8～9月に送付

東京都防災ホームページ▶



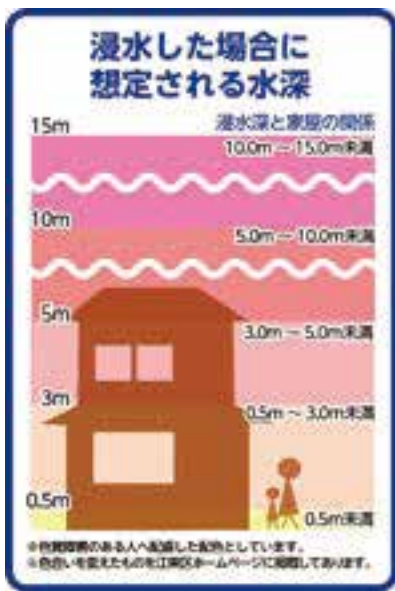
対象地域に「我が家の水害リスク診断書」

区と東京都が連携して、「江東区洪水ハザードマップ」上で浸水深の想定が5m以上の地域を含む町丁目等を対象に、「我が家の水害リスク診断書」を送付しています。水害リスクや、いざという時の避難行動を確認できます。詳細は東京都防災ホームページをご覧ください。

☎ 東京都総務局防災計画課 ☎ 5388-2345

## 高潮ハザードマップ

東京湾で高潮が発生した時



## 窓口での配布場所

- 防災センター6階2番(河川公園課)
- 防災センター4階1番(防災課窓口)
- 区役所2階(こうとう情報ステーション)
- 豊洲特別出張所、各出張所
- 各図書館
- 森下文化センター、東大島文化センター
- 男女共同参画推進センター(パルシティ江東)

## 音声版水害ハザードマップ

地図に記載されている内容の音声データです。CD・デージー版の配付も行っています。

区ホームページ▶



☎ 河川公園課工務係 ☎ 3647-2538、FAX3647-9216

我が家の防災力を向上!  
防災カタログギフト  
そなエールギフト  
申し込みは9/30(土)まで!



令和5年4/1時点で江東区に住民票がある世帯を対象に、防災カタログギフト「防災都市こうとう そなエールギフト」を配付しました。ご不明な点はコールセンターへお問い合わせください。

カタログの内容についてお問い合わせ

☎0120-921-897

月～金曜 9:00～17:00  
(祝日、12/30(土)～令和6年1/4(木)を除く)

## カタログ内防災用品の表記間違いに関するお詫びとお知らせ

「防災都市こうとう そなエールギフト」掲載用品の表記に誤りがございました。主な用品について、下記のとおり訂正いたします。下記以外にもサイズ等の表記に誤りが判明した用品がございます。詳細は申込サイト、または区ホームページをご確認ください。区民の皆様には、ご迷惑をおかけしますこと、心より深くお詫び申し上げます。

頁数	品番	用品名	誤	正
P.38	K136	多機能ECO照明お灯さん	電源AC100V-3W	AC電源(コンセント)は付いておりません。乾電池のみでの仕様となります。
P.51	K216	モバイルバッテリー PowerCoreIII 10000	USB-Cケーブル・USB-Aケーブル各1 トラベルポーチ付	USBケーブルは、USB-C&USB-Aの1本のみです。また、トラベルポーチは付いておりません。
P.64	K262	頭をまもるブランケット	帽子取り外し可	帽子の取り外しはできません。帽子の中にブランケットが収納できる一体型となります。

表記の誤りが判明した用品を申し込みされた方は、用品の変更等を承っております。用品の変更は左記コールセンターへ電話またはメールにてお願いいたします。

☎ koto-bousai@harmonick.co.jp (件名に「防災都市こうとう そなエールギフト」とご記載ください)

凡例  
時日時  
場所  
集  
集  
人  
対  
象  
・  
定  
員  
費  
用  
内  
容  
師  
講  
師  
保  
一  
時  
保  
育  
縮  
小  
切  
口  
申  
込  
し  
込  
み  
問  
合  
先  
HP  
ホ  
ー  
ム  
ペ  
ー  
ジ  
E  
メ  
ー  
ル