



歯と口の健康週間

6/4(金)
~10(木)

一生を共に歩む自分の歯

6/4(金)~10(木)は、歯と口の健康週間です。期間中、区立小学校の児童によるポスターを掲示し、歯と口に対する健康を広く呼びかけていきます。

◀最優秀賞 篠原瑚乃さん
(東陽小2年)

歯と口の健康週間ポスター

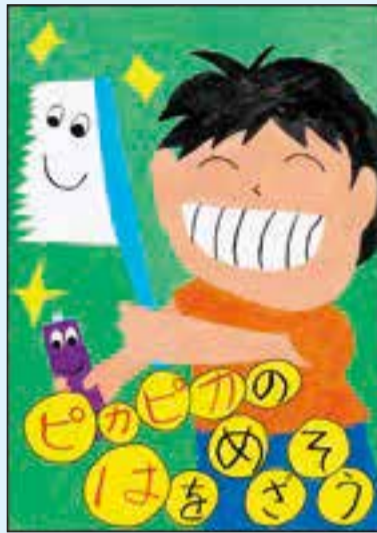
「歯と口の健康週間」のポスターは、毎年、区立小学校に協力を依頼し、児童の応募作品の中から選ばれます。今年のポスターは東陽小学校の篠原瑚乃さんの作品で、期間中は区内の掲示板等に掲示し、歯と口の健康を広く呼びかけます。

優秀作品に選ばれたのは左の4点です。なお、優秀賞・太田直良さんの作品は、小学校高学年の部東京都代表に選出され、日本学校歯科医会「歯・口の健康に関する図画・ポスターコンクール」において優秀賞を受賞しました。
※学年は昨年度のものです。

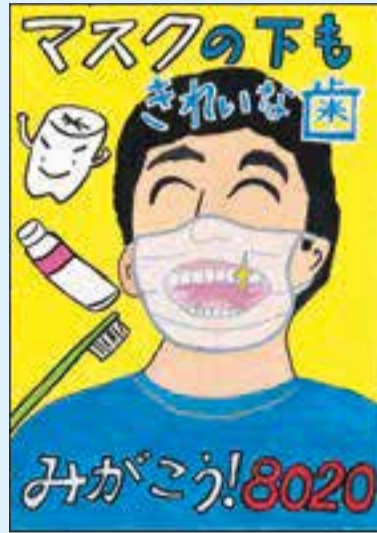
☎ 保健所健康推進課歯科衛生担当 ☎ 3647-5889、FAX3615-7171



▲佳作 櫻井美姫さん
(第二亀戸小4年)



▲佳作 櫻井翼隼さん
(第二亀戸小2年)



▲優秀賞 太田直良さん
(第二亀戸小6年)

ベランダ緑化オンライン講習会 ベランダでガーデニングをはじめよう! 6/5(土)



▲寄せ植えセットはご自宅まで配送します

マンションのベランダでお花やハーブなどの植物を育てる方法や、植物のある暮らしの楽しみ方をオンラインで学びます。おうち時間を豊かにするベランダガーデニングライフをはじめてみませんか。

時 6/5(土) 14:00~15:30

人 区内在住のベランダ緑化に興味のある方、すでにベランダ緑化に取り組んでいる方20人(抽選)

費 3,300円(材料費)

☎ ベランダガーデニングならではの園芸の基礎知識、楽しみ方などをオンラインでお伝えします。寄せ植えセットを事前にご自宅に配送するので、講習会後すぐに素敵な寄せ植えを作ることができます※寄せ植えセットは代引きで配送します※Zoomを使用したオンライン講習会です。Zoomが使用できる環境でご参加ください。詳しい参加方法はメールでお知らせします

☎ 東方陽子(グリーンアドバイザー) ☎ 5/30(日) 5/21(金)から区ホームページまたは東京共同電子申請・届出サービス(右記二次元コード)で

☎ 管理課CIG推進係 ☎ 3647-2079、FAX3647-8454



深川江戸資料館

6/5(土)

伝統芸能公開「落語」

江戸の町並みの中で、江東区ゆかりの落語家の出演により落語をお楽しみいただきます 時 6/5(土) 14:00~14:30 費 大人400円、小中学生50円(観覧料) ※中学生以下の方は保護者同伴[出演]昔昔亭桃之助 申 当日直接会場へ 場 深川江戸資料館(白河1-3-28) ☎3630-8625、FAX3820-4379



▲昔昔亭桃之助

介護予防講演会

70代からはじめる介護予防「介護予防のコツ・体操のコツ」

何歳になっても元気な身体でいるために、介護予防のコツと体操のコツを江東区オリジナル健康長寿体操のKOT活き体操を使ってリハビリ専門職の理学療法士が伝授します。

いつまでも元気に暮らしていけるための方法や、ご近所の仲間やお友だち同士で介護予防を楽しく続けるコツもお話しします。70代以外の方もぜひご参加ください。

時 人 内 下表のとおり

費 無料

申 6月9日(水) 必着

申 往復はがきに①介護予防講演会希望②氏名・ふりがな③住所④電話番号⑤年齢を記入し、〒135-8383 区役所地域ケア推進課地域ケア係へ

☎ (3647)4398
FAX (3647)3165

6/18(金)



渋沢栄一に関わる区や団体による 渋沢栄一翁8者連携首脳会議 開催

渋沢栄一の業績を顕彰するために連携する8団体の代表が4/22に集まり、それぞれの取り組みや成果を報告しあいました。

江東区を代表して出席した山崎区長は、区の取り組みとして、渋沢ゆかりの地を巡るまち歩きツアーや、今後プロジェクトチームを発足させイベントを開催する予定などを紹介。区の施策をPRしながら、関係団体と交流を深めました。



▲出席者一同(前列左端が山崎区長)

	介護予防のコツ	体操のコツ
日時	6/18(金) 13:30~16:00	
場所	江東区文化センター3階レクホール(東陽4-11-3)	
定員	60人(抽選)	
内容	年齢を重ねていくことによる身体と心の変化や、いつまでも元気な身体でいるために今できること、その方法とコツをお伝えします。	体力に自信のある方から自信のない方もできる江東区オリジナル健康長寿体操の「KOTO活き体操」のコツを理学療法士が実演・指導いたします。
講師	國枝洋太(順天堂大学医学部附属順天堂東京江東高齢者医療センターリハビリテーション科理学療法士)	早友綾子(東京都理学療法士協会江東支部江東病院訪問看護ステーションたんぼぼ理学療法士)

こうとう区報は発行日から3日かけて郵便ポストへお届けしています

ご家庭・事業所等で配布が必要ない場合や、配布部数の変更を希望される場合は、全戸配布コールセンター(平日および配布日の9:00~19:00) ☎6868-4059へ 読み終わった区報は古紙回収へ

TOKYO 2020
オリンピック・パラリンピックを
成功させよう!

凡例 時日時 場所 所集 集人 対象 定員 費用 内容 師講師 保一時保育 締締切日 申申込 問問合先 HPホームページ Eメール