

未来を担う子どもたちと子育てを応援 今年度の新たな取り組み

認可保育所の整備を推進



安心して子どもを産み、育てられるまちを目指し、待機児童解消に向け、民設民営による認可保育所の整備を推進しています。今年度は、公有地を積極的に活用するなど、約1,300人の認可保育所定員の増を図ります。

☎ 保育計画課保育計画係 ☎3647-9638、FAX3647-9282

子ども家庭支援センターを新たに2か所整備



保護者同士の交流や子育て相談、乳幼児がのびのび遊ぶことのできる子ども家庭支援センターを有明地区と亀戸地区に新たに整備します。これで現在区内5か所にあるセンターと、住吉に計画中の「児童向け複合施設」内の子ども家庭支援センターを加えると、江東区全体で8施設になります。

☎ 子ども家庭支援課子ども家庭係 ☎3647-9230、FAX3647-9196

病児・病後児保育施設を2か所増設



病気の初期から回復期のお子さんを保育施設での集団保育が難しい時期に預けることができる「病児・病後児保育施設」を増設します。安静を必要とする状態で、保護者が就労等により家庭で保育ができないときの環境を整え、子育てと就労の両立を支援します。

☎ 保育課保育支援係 ☎3647-9084、FAX3647-8447

「TOKYO GLOBAL GATEWAY」で 小学校5年生が英語の体験活動



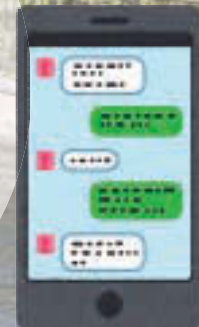
青海に開設した体験型英語学習施設「TOKYO GLOBAL GATEWAY」での英語体験活動に区立小学校5年生全員が参加します。実践を通して英語力を確かめるとともに、英語でのコミュニケーション能力を身につけ、確実なものにします。

☎ 指導室 ☎3647-9179、FAX3647-6505

SNSを活用したカウンセリングで いじめ・不登校に対策

区立中学校の生徒を対象に、コミュニケーションツールであるLINEなどのSNSを活用し、カウンセラーがいじめや不登校等の対策としてカウンセリングを実施します。8月下旬から9月上旬の14日間、教員などへ相談しにくい内容も、SNSを活用し、気軽に悩みを相談することができます。

☎ 教育支援課教育支援係 ☎3647-9307、FAX6458-6087



江東区議会議員選挙
 投票日 4月21日(日)
 投票時間 午前7時～午後8時

