

豊洲シビックセンター 9/24(木) オープン

出張所、文化センター、図書館等の複合施設



現在豊洲駅前に整備を進めている「豊洲シビックセンター」のオープン日が今年9月24日(木)に決定しました。発展を続ける区南部地域にふさわしい新たな拠点施設として、主に出張所、文化センター、図書館の機能を備えた複合施設です 〇 区民課豊洲シビックセンター開設準備担当 ☎3647-8459

【所在地】 豊洲2-2-18
 【敷地面積】 約3,300㎡
 【建物規模】 地上12階、地下1階

ゆりかもめ 豊洲駅

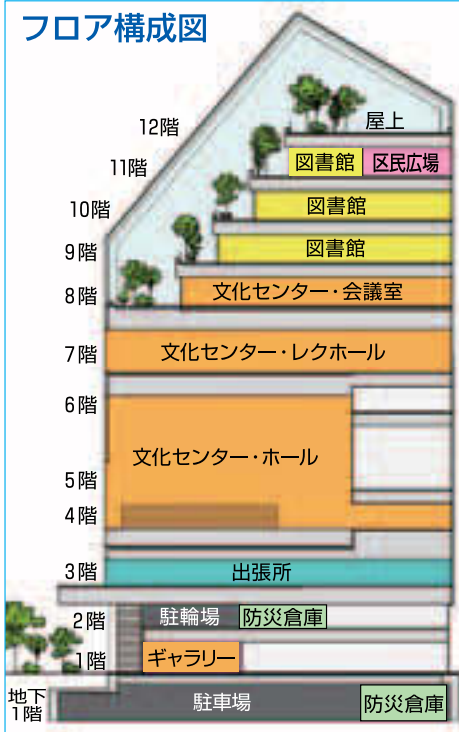
文化センター施設申込受付 2月中旬開始



▲ゆりかもめ豊洲駅と歩行者デッキで接続

▲開放感のある1階ギャラリー

フロア構成図



図書館 (9階・10階・11階(一部))

9階・10階・11階(一部)に現在の約1.8倍の広さで開設します。9階は静かな読書環境の一般のフロア、10階は児童とYA(ティーンズ)のフロア、11階の一部には主に乳幼児を対象とした、遊びと読書が楽しめる「おはなしのへやキッズ」を配置します。自動貸出返却や予約資料の自動受取りシステムも導入し、一段とサービスアップした利便性の高い図書館となります 〇 豊洲図書館 ☎3536-5931



▲広々とした図書館

文化センター (4~8階)

9/24(木)9:00から利用を開始します。1階ギャラリーのほか、4階から8階にかけて、300席のホールをはじめ、音楽練習室、レクホール、サブ・レクホール、研修室8室、和室、茶室を備えます【利用料金】5面に一覧表を掲載【施設自動抽選エントリー開始】9月分からの利用にあたり、2/20(金)から順次、インターネットによる施設利用申込(自動抽選)の受付を開始します。ただし、9月~平成28年2月分のホール利用申込は豊洲文化センターで2/15(日)9:00から受付を開始し、10:00から施設抽選会(一斉受付)を実施します※ギャラリー

はインターネットでの利用申込不可。詳細はお問い合わせください 〇 豊洲文化センター ☎3536-5061



▲外の景色が見える開閉パネルを備えた300席のホール

このほか、施設利用者のための駐車場と駐輪場を整備します。

また、太陽光パネルや雨水利用の機能を備えるとともに、建物周囲や壁面だけでなく、8階から屋上にかけて階段状に緑を配し、連続した緑化空間を設けます。さらに、災害時の備えとして防災倉庫を整備します。また、豊洲長寿サポートセンター(高齢者の総合相談窓口)が、3階に移転します【豊洲長寿サポートセンターに関する問合せ】豊洲長寿サポートセンター ☎5859-0566

出張所 (3階)

これまでの機能に加え、新たに戸籍届書の受付や子育て支援関係の業務も行います。開庁時間は区役所本庁舎と同様に、毎週水曜19:00まで延長するとともに、毎月第3日曜(3月は第4日曜)に日曜窓口(保育園入園相談を除く)を開設します。また、移転に伴い、名称を豊洲特別出張所と変更し、併設する豊洲区民館は廃止します。

| 新たな業務 | 主管課 |
|---|------------------------|
| ○戸籍関係の届書受理(出生、婚姻、転籍、死亡、不受理申出)※外国人の方の届出は、本庁のみの受付となります。 | 〇 区民課戸籍係 ☎3647-3163 |
| ○戸籍関連証明書の交付(一部の除籍謄抄本、不在籍証明等) | 〇 豊洲出張所 ☎3531-6316 |
| ○児童手当の申請受付(申請、変更、現況届) ○子ども医療費助成申請受付(申請、変更、再発行、医療費払戻) | 〇 子育て支援課給付係 ☎3647-4754 |
| ○保育園の入園相談(一斉入所の申込時期には臨時受付窓口も開設) | 〇 保育課入園係 ☎3647-4934 |