

凡例  
時日時  
場所  
集  
人対象・定員  
費用  
内容  
師講師  
保一時保育  
締締切日  
申申込  
問問合先  
HPホームページ  
Eメール

# お知らせ

## 23区職員採用合同説明会

平成27年度以降の特別区職員採用試験受験希望者を対象に説明会を開催します 時 3/1(日) 10:00~16:00 場 早稲田大学早稲田キャンパス(新宿区西早稲田1-6-1) 人 平成27年度以降の特別区職員採用試験を受験希望の方 申 当日直接会場へ 問 特別区人事委員会事務局任用課採用係 ☎5210-9787 ※詳細はホームページ参照 HP http://www.tokyo23city.or.jp/saiyou-siken.htm

## 介護保険認定調査業務委託先事業者を募集

区では、区内の認定調査業務の一部を民間事業者へ委託しています。新規に受託を希望する事業者は下記のとおり申し込みを行ってください。 [委託時期]平成27年4月から [調査地]区内(地域については応相談) [条件]区内または当区近隣に事業所を有する居宅介護支援事業者で、月5件程度以上を継続して行えること 締 2/6(金) 申 介護保険課(区役所3階7番)にある申込用紙(区ホームページからもダウンロード可)に記入し、介護保険課調査係窓口で ☎3647-9497

## 平成26年医療従事者の届出をお忘れなく

この届出は、医療従事者の分布および就業の実態を把握し医療行政の基礎資料を得ることを目的として行われるものです。医師法等の規定により、隔年ごとに12/31現在で行われるもので、今年届出の年になります(届出用紙は保健所にあります)。該当者および届出先は次のとおりです ○医師・歯科医師・薬剤師(全ての方):住所または就業地を管轄する保健所へ ○保健師・助産師・看護師・准看護師・歯科衛生士・歯科技工士(業務に従事している方):就業地を管轄する保健所へ [届出期日]1/5(月)~15(木) 問 保健所健康推進課がん対策・地域医療連携係 ☎3647-5889または東京都福祉保健局各担当へ。医師・歯科医師・保健師・助産師・看護師・准看護師・歯科衛生士・歯科技工士は医療人材課 ☎5320-4434、薬剤師は薬務課 ☎5320-4503

## 高齢者保健福祉計画・介護保険事業計画推進会議 傍聴できます

時 1/16(金) 14:00~ 場 江東区文化センター6階第1~3会議室(東陽4-11-3) 人 10人(区民の方を優先し抽選) 申 当日13:30までに直接会場へ 問 福祉課施設整備支援係 ☎3647-4331、介護保険課庶務係 ☎3647-9481

## 年金相談会

区役所では毎月社会保険労務士による年金相談を実施しています。事前予約等は必要ありません。年金に関することは、どんなことでもお気軽にご相談ください。ただし、個別

の受給資格等に関わるご相談は、江東年金事務所をご利用ください。江東年金事務所では、平日に加え、第2土曜に年金相談を実施しています ※本人確認のため、年金手帳や年金証書などをお持ちください 問 区民課年金係 ☎3647-1131

場所	日程・内容
区役所2階 区民ホール	1/6(火)・20(火) 13:00~16:00(面談による相談のみ)
江東年金事務所 (亀戸5-16-9) ☎3683-1231	[受付時間] 平日 8:30~17:15 1/10(土) 9:30~16:00 ※その他窓口の時間延長、相談日の予約等は、江東年金事務所へお問い合わせください。
街角の年金相談センター江東(オフィス) (亀戸2-22-17 日本生命亀戸ビル5階) ☎5628-3681	[予約受付時間] 平日 9:00~16:00 ※事前に電話予約が必要です。予約等は街角の年金相談センター江東(オフィス)へお問い合わせください。

## 建築・測量登記の無料相談

時 1/14(水) 13:00~15:00 場 区役所2階エレベーターホール前 内 新築・増改築・耐震等に関するプラン、資金、日照問題、登記、土地測量等建築一般に関する相談。設計図面や資料のある方はご持参ください [相談員] (一社)東京都建築士事務所協会江東支部会員・東京土地家屋調査士会江東支部会員 申 当日直接会場へ 問 建築調整課建築防災係 ☎3647-9764、FAX3647-9009

## 分譲マンション無料相談会

時 1/21(水) 13:00~16:00(1件1時間以内) 場 区役所隣防災センター4階第43会議室 人 区内分譲マンションの管理組合役員および区分所有者 内 分譲マンションの維持管理に関するさまざまな問題に対応するための無料相談会(要予約) [相談員] マンション管理士 締 1/15(木) 申 1/6(火)から住宅課住宅指導係(区役所5階1番)に電話または窓口で ☎3647-9473

## 司法書士による無料法律相談会(1月)

時 1/7(水)・21(水) ※いずれも14:00~16:00(受付13:00~)。混雑状況により時間内に受付を終了する場合があります 場 区役所7階第74会議室 人 30人程度(先着順) 費 無料 内 相続、遺言、贈与、成年後見、不動産登記、株式会社等の設立・役員変更等、金銭問題、その他法律問題 申 当日直接会場へ 問 東京司法書士会墨田・江東支部 ☎3635-1900または区広報広聴課広聴相談係 ☎3647-2364、FAX3647-9635

# 講座・催しもの

## モダン館 モダンな食堂、コドモアソビ

1. モダンな食堂へようこそ 時 1/17(土)・18(日) 11:30~16:00 費 1,000円 内 「サーモン、カレー、コロッケ」ほか(コーヒーまたは紅茶付き) ※各日限定25食 申 当日直接会場へ

## 2月の乳幼児食事教室

(申込順・1/6(火)からお住まいの地域を所管する保健相談所へ電話または窓口で)

講座名・対象者	離乳食教室 ※2回食(1歳6~7か月児と保護者各回20組)	1歳児食事教室 ※離乳食完了~幼児食へ(1歳1歳6か月児と保護者各15組)
城東保健相談所 大島3-1-3 ☎3637-6521	5(木) ①13:00 ②14:30	26(木) 14:00
深川保健相談所 白河3-4-3-301 ☎3641-1181	3(火) ①13:00 ②14:30	24(火) 13:30
深川南部保健相談所 枝川1-8-15-102 ☎5632-2291	19(木) ①13:30 ②15:00	12(木) 14:00
城東南部保健相談所 南砂4-3-10 ☎5606-5001	5(木) 13:30	12(木) 13:30

## 2. モダン館 コドモアソビ

時 1/17(土) 14:00~16:30 費 無料 内 昔懐かしい「ベーゴマ」、折って見て楽しい「折り紙」など 申 当日直接会場へ ※いずれも 場 問 深川東京モダン館(門前仲町1-19-15) ☎5639-1776 HP http://www.fukagawato.kyo.com/

## グランチャ東雲 お正月・散歩

1. グランチャのお正月 地域の皆さんと「お正月」をお祝いします。お餅つきや正月遊びなどを楽しみましょう。詳細はホームページ(HP http://tokyo.ymca.or.jp/grancha)等をご確認ください 時 1/17(土) 12:00~14:00 場 グランチャ東雲3階フロアおよび屋上庭園 人 区内在住・在勤・在学の方150人 費 100円(お餅1人前) 申 当日直接会場へ

## 2. グランチャ散歩

1日かけて都内を散歩します 時 1/30(金) 10:00~15:00 場 柴又帝釈天周辺(予定) 人 グランチャカードをお持ちで60歳以上の方25人(抽選) 費 200円(保険代) 締 1/16(金) 消印有効 申 はがきに①講座名②登録番号③氏名(ふりがな)④年齢・性別⑤郵便番号・住所⑥電話番号を記入し、〒135-0062東雲1-9-46グランチャ東雲へ ☎5548-1992

## ASC杯フットサル大会

時 1/25(日) 9:00~17:00 場 有明スポーツセンター7階大体育室(有明2-3-5) 内 高校生以上の男女の方(5~12名)で編成されたチーム。オープン12チームを予定(抽選) ※審判は各チームから2人選出の持ち回り 費 1チーム7,000円 締 1/11(日) 申 各スポーツセンターにある専用申込用紙に必要事項を記入し、有明スポーツセンターにファクスまたは窓口で FAX3528-0192、☎3528-0191

## 少年少女ソフトテニス教室 少年少女空手道教室

1. 少年少女ソフトテニス教室 時 1/25、2/8の日曜(全2回) 予備日 3/1(日) 9:00~15:00 場 豊住庭球場(東陽6-1-13) 内 区内在住の小学5年生~中学生50人(抽選) ※ラケットの無料貸出あり 費 無料(昼食持参) [主管] 江東区ソフトテニス連盟 2. 少年少女空手道初心者教室 時 1/25、2/1・8の日曜(全3回) 9:30~12:00 場 スポーツ会館 内 区内在住の小中学生男女120人(抽選) 費 無料 [主管] 江東区空手道連盟 ※いずれも 締 1/9(金) 必着 申 往復はがき(1人1枚)に①講座名②住所③氏名(ふりがな)④性別⑤年齢⑥電話番号⑦学校名⑧学年⑨保護者氏名を記入し承諾印を押して、〒136-0073北砂1-2-9スポーツ会館へ ☎3649-1701

## 硬式テニス・ソフトテニス教室

1. 硬式テニス教室 場 新砂庭球場(新砂3-9-1) ※巡回バス(無料)を運行 2. ソフトテニス教室 場 荒川・砂町庭球場(東砂3-28-13) ※いずれも 時 内 下表のとおり(抽選) 費 8,800円(6のみ7,700円) 師 日本テニス協会公認指導員・日本ソフトテニス連盟公認指導員 締 1/9(金) 必着 申 往復はがき(1人1枚)に①教室名②番号③住所④氏名(ふりがな)⑤年齢(学年)⑥電話番号⑦テニス経験の有無⑧レンタルラケットの要不要を記入し 〒136-0081夢の島1-1-2夢の島競技場内屋外スポーツ

## 施設事務所へ ☎3522-0846

## 硬式テニス教室(水曜)

期間(回数)	番号	時間	定員
1/28~3/25 (2/11を除く全8回)	1	9:15~10:45	16歳以上の女性22人
	2	11:00~12:30	16歳以上20人
	3	12:45~14:15	
	4	14:45~15:45	16歳以上7人
	5		4~6歳10人(未就学児)
2/4~3/25 (2/11を除く全7回)	6	16:00~17:00	小学1年~6年生24人

## 硬式テニス教室(木曜)

期間(回数)	番号	時間	定員
1/29~3/19 (全8回)	7	9:15~10:45	16歳以上の女性22人
	8	11:00~12:30	16歳以上20人
	9	12:45~14:15	
	10	14:45~15:45	16歳以上7人
11	4~6歳10人(未就学児)		
2/5~3/26 (全8回)	12	16:00~17:00	小学1年~6年生24人

## ソフトテニス教室(木曜)

期間(回数)	番号	時間	定員
1/29~3/19 (全8回)	13	9:15~10:45	16歳以上の女性10人
	14	11:00~12:30	16歳以上10人
	15	13:10~14:40	
	16	14:45~15:45	4~6歳10人(未就学児)
2/5~3/26 (全8回)	17	16:00~17:00	小学1年~3年生10人

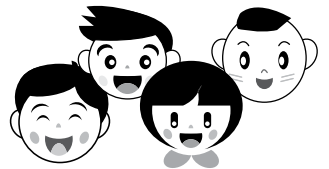


## 亀スポ減量トライアル ムリなくムダなく落とせ体脂肪

3か月間のトレーニングで減量にチャレンジしてみませんか? [カウンセリング実施期間] 1/9(金)~1/15(木)(1/13(火)を除く) ※トレーニング期間はカウンセリング日から3か月間となります 場 亀戸スポーツセンター2階トレーニング室(亀戸8-22-1) 内 18歳以上で介助を必要とせず一人で運動できる方30人(申込順) 費 8,000円 内 定期的にカウンセリングを行い、作成したプログラムに沿って3か月間トレーニング室で運動を行います。初回カウンセリング時に健康アンケートを提出 申 12/25(木) 10:00から亀戸スポーツセンターに電話または窓口で ☎5609-9571、FAX5609-9574

## 新春亀戸こどもまつり

亀戸子ども会連合会が中心となって開催します 時 1/4(日) 10:00~11:30 受付 場 亀戸スポーツセンター(亀戸8-22-1) 内 小学生以下200人(先着順) 費 無料 内 手作りたこ・亀マスコットなど 申 当日直接会場へ 問 亀戸スポーツセンター ☎5609-9571



## 「あんしん江東」成年後見制度講習会・専門相談

1. 成年後見制度講習会 時 1/24(土) 14:00~16:00 内 100人(申込順) 内 成年後見制度について 師 小池知子(あたらし橋法律事務所弁護士) 申 12/26(金)から電話またはファクスで「あんしん江東」 ☎3647-1710、FAX5683-1570 2. 法律専門相談(予約制) 時 火曜14:00~16:00 内 福祉サービスに関するトラブルや疑問、遺言や遺産相続手続き、成年後見制度等の個別相談 申 電話またはファクスで「あんしん江東」 ☎3647-1710、FAX5683-1570 ※いずれも 場 高齢者総合福祉センター(東陽6-2-17) 費 無料