

中川船番所資料館

特別企画展「江東のお富士さん」

古文書読解講座「中川御制札記を読む」

特別企画展
「江東のお富士さん」

今年6月に世界文化遺産に登録された富士山は、古くから信仰の対象になり、江戸時代には富士講が結成されて、ミニチュアの富士山(富士塚、お富士さん)が各地に造られました。今回は民間信仰の1つである富士信仰(富士講)と、江東区域にある3か所の富士塚を取り上げます。

また、10月27日(日)午後1時から、資料館職員が特別企画展示について詳しく解説をする、ミュージアムトークを開催します。

時 10月23日(水)～11月24日(日) 入場料 大人 500円、小学生以下 200円

東京シティ・フィル公開リハーサル
国内外有名オーケストラを指揮した
名匠小泉和裕が指揮

東京シティ・フィルハーモニック管弦楽団演奏会のリハーサルを公開します。今回は小泉和裕の指揮による演奏会の直前リハーサルです。クラシックの名曲が作られていく過程をお楽しみください。

時 11月25日(月) 午後1時～3時10分 ※リハーサルの進行状況により開始時間が若干変わる場合があります

場 ティアラこうとう大ホール(住吉2-28-1)



▲小泉和裕さん

36 区内在住・在勤・在学の方400人(申込順) 無料
10月17日(木)から電話でティアラこうとう ☎(5624)3333

も読めるようになりたい、という方はぜひご参加ください。

時 11月7日・21日・28日、12月5日・19日(木曜全5回) 午後6時半～8時半 入場料 大人 200円(申込順) 小学生以下 100円

古文書読解講座
「中川御制札記を読む」
中川御制札記とは、中川番所の通関手続きや将軍お成りの節の対応方などをまとめたもので、番所が行う業務内容や川船統制に対する幕府の考え方等を知らずして貴重な史料です。

江戸時代初期、寛文元年(1661)に開かれた、水路から見た江戸への入り口、中川番所に関する史料を読みながら、江戸時代の古文書の解読方法や解積の仕方、書かれている事柄の背景などを知るための知識を身につけるための講座です。書き残された「くずし字」を少しでも読めるようになりたい、という方はぜひご参加ください。

富士講の行衣



中川御制札記とは、中川番所の通関手続きや将軍お成りの節の対応方などをまとめたもので、番所が行う業務内容や川船統制に対する幕府の考え方等を知らずして貴重な史料です。

KOTO ROYCE ジャズ
フェスタ2013
区内の中・高・大学生とプロミュージシャンが競演

江東区内の中・高・大学生と、区内在住のジャズクラリネット奏者、花岡詠二さん率いるプロミュージシャンの共演による、ジャズフェスティバルを開催します。第1部は、中学生から高校生までの3団体が「観て・聴いて」楽しむことができる演奏を披露します。第2部では、大学生のビッグバンドとプロのスタンディングバンドによる軽快でムード的なジャズナンバーを披露

時 11月10日(日) 午後2時開演
場 ティアラこうとう大ホール(住吉2-28-36) 入場料 6歳以上の方600円(申込順)
10月15日(火)からティアラこうとうチケットサービスに電話または窓口で ☎(5624)3333

みんなで歩こう
リバーサイド
ストックを使うノルディックウォーキング

中高年の方やウォーキング初心者の方に人気のノルディックウォーキングの体験講習を開催します。ノルディックウォーキングは、歩行動作にストックを動かす上半身の動きが加わることで、エクササイズ効果がアップし、ストックを前へ前へと運ぶことにより生まれる軽快なリズムに促され、誰もが楽しくウォーキングエクササイズを実践することが出来ます。この機会に、ご夫婦でお友だちで体験してみませんか?お1人の申し込みもお待ちしています。

時 11月3日(日・祝) 午前9時～正午 受付 午前8時半～9時
場 亀戸スポーツセンター(亀戸8-22-1)とその周辺
※少雨決行、荒天中止 入場料 無料

中川御制札記とは、中川番所の通関手続きや将軍お成りの節の対応方などをまとめたもので、番所が行う業務内容や川船統制に対する幕府の考え方等を知らずして貴重な史料です。



▲あなたもエクササイズを



▲昨年の演奏

健康豆知識 からだにいい話

「がん」を防ぐ生活習慣

がんの原因の多くはたばこや飲酒、食事など日常生活習慣に関わるものだと言われています。「がんを防ぐための新12か条」で、がん予防・生活習慣病予防に取り組みましょう。



胃がんと関連するピロリ菌
肝臓と関連するB型肝炎ウイルス
子宮頸がんに関連するヒトパピローマウイルス

一条 たばこは吸わない
二条 他人のたばこの煙を吸わない
三条 お酒はほどほどに
四条 バランスのとれた食生活を
五条 塩辛い食品は控えめに
六条 野菜や果物は豊富に

七条 適度に運動!
八条 適切な体重維持
BMIが、男性21、女性19～25以内。
肥満もやせすぎも要注意。

九条 ウイルスや細菌の感染予防(ワクチン)と治療
十条 定期的ながん検診をがんの初期は、ほぼ自覚症状がありません。早期発見には検診が有効です。

十一条 身体の異常に気がついたらすぐに受診を
十二条 正しいがん情報でがんを知ることから

この頃からの正しい生活習慣を身につけるなど、がんにならない体づくりが重要です。左記ホームページも情報収集におすすです。
「がん研究振興財団」http://www.jpccr.or.jp
「国立がん研究センター」http://www.ganjo.go.jp

「がん研究振興財団」http://www.jpccr.or.jp
「国立がん研究センター」http://www.ganjo.go.jp

出典:「公財」がん研究振興財団
健康推進課保健指導担当
☎(3647)5889

「がん」を防ぐ生活習慣



講座・催しもの つづき

城東ふれあいセンター(老人福祉センター)「男の体操教室」

健康増進のための男性限定コースです 時 11/9～11/30の土曜(全4回) 10:00～11:30 場 城東ふれあいセンター(北砂4-20-12) 区内在住60歳以上の方60人(抽選) 費 無料 申 はがき(未登録の方は健康保険証等も)を持参し、10/14(月・祝)～18(金) 9:00～17:00(最終日は16:00)に城東ふれあいセンター窓口で ☎3640-8651

(ふりがな)④年齢⑤生年月日⑥性別⑦電話番号を記入し、希望する保健相談所へ(重複申し込み不可)※電子申請もできます HP <https://www.e-tetsuzuki99.com/tokyo/> 各保健相談所管理係

休館・休止
ご不便をおかけします

芭蕉記念館 ☎3631-1448

10/21(月)～23(水)、展示室・図書室を休業。展示替えのため

スポーツ会館 ☎3649-1701

10/26(土)午前、柔道場および剣道場の一般公開(各種武道)を中止。スポーツ塾開催のため

深川北スポーツセンター ☎3820-8730

11/3(日・祝)体育室で午前の卓球、午後の卓球・バドミントン、夜間のバドミントン一般公開を中止。バドミントン大会開催のため

有明スポーツセンター ☎3528-0191

11/11(月)～平成26年1/27(月)プールを休場。改修工事のため

官公署

犯罪被害者支援キャンペーン・犯罪被害者相談所の開設

犯罪被害に遭われたご遺族の方々の心情等が記されたパネル展示と被害に遭われた方の不安や悩みの相談に対応します 時 11/1(金)11:00～14:00 場 区役所2階区民ホール 区民の方でも 申 当日直接会場へ 深川警察署(木場3-18-6) ☎3641-0110、城東警察署(北砂2-1-24) ☎3699-0110、東京湾岸警察署(青海2-7-1) ☎3570-0110

ピーポくんと一緒に！「親子で学ぶ防犯教室」

子どもを犯罪被害から守る「いかのおすし」のDVD上映や危機察知能力クイズなど、親子で学ぶ防犯教室を開催します。当日はピーポくんも参加予定です 時 10/19(土)15:00～16:00 場 東京都水の科学館(有明3-1-8) 区民の方でも 申 当日直接会場へ 東京湾岸警察署防犯係(青海2-7-1) ☎3570-0110

横十間川(天神橋付近)底質ダイオキシン類除去工事説明会

平成17年度にセメント固化処理を行った川底の底質ダイオキシン類の除去工事を予定しており、工事説明会を実施します 時 10/30(水)19:00～20:30 場 カメリアプラザ(亀戸文化センター)5階第1、2研修室(亀戸2-19-1) 区民の方でも 申 江東治水事務所内部河川工事課設計係 ☎5875-1530

水道局職員を装う悪質業者にご注意を

最近、江東区内で東京都水道局職員を装って、水質の不安をあおり、蛇口や水道メータに浄水器を取り付けて、高額な金額を請求するという悪質な事件が頻発しています。東京都水道局やその委託業者では、浄水器等の販売・リースは一切行っていません。また、水道水は国が定める50項目以上の水質基準をクリアした安全な水です。不審に思った場合は、ご連絡ください 区民の方でも 申 東京都水道局お客さまセンター ☎5326-1101、東京

都水道局江東営業所 ☎5633-9053

油・断・快適！下水道

下水道に油を流さないで キッチンから流れた油は、下水管のつまりや悪臭の原因となります。鍋や食器に付いた油汚れは、洗う前にふき取りましょう 区民の方でも 申 東京都下水道局東部第一下水道事務所 ☎3645-9645

不動産公売を実施

時 10/29(火)13:00～14:00 場 都庁第一本庁舎4階北側第二入札室(新宿区西新宿2-8-1) [公売財産] ①北砂4-12-13(北砂4-1481-2(地番))の土地付建物②大島8-3-1付近(大島8-449-30(地番))の土地ほか [見積額] ①735万円②103万円※詳細は東京都主税局ホームページ(HP <http://www.tax.metro.tokyo.jp/ko-bai/>)をご覧ください 区民の方でも 申 江東都税事務所徴収課公売係 ☎3637-7121(内線219)

「海の森」特別公開

東京港の中央に位置する、ごみと建設残土で埋め立てられた島を、植樹活動によって美しい森に生まれ変わらせる「海の森」プロジェクト。造成工事のため通常は立ち入ることのできない「海の森」を期間限定で自由に見学できます。企業やNPO等と連携したさまざまなイベントも同時開催されます。新木場駅から30分間隔で無料シャトルバスを運行予定。自家用車での来場も可能です(駐車場あり) 時 10/18(金)～20(日)、11/2(土)～4(月・祝)10:00～15:00※時間内出入り自由 場 中央防波堤内側埋立地内「海の森」(青海3地先) 区民の方でも 申 当日直接会場へ 東京都港湾局臨海開発部海上公園課協働推進担当係 ☎5320-5590 HP <http://www.uminomori.metro.tokyo.jp>

JASSO海外留学フェア2013

日本学生支援機構(JASSO)による「海外留学フェア」を開催します。入場無料で、海外留学に興味のある方ならどなたでも参加できるイベントです。大使館などの公的機関から、正確な最新情報が得られるほか、留学経験者に相談もできます 時 10/26(土)11:00～17:00 場 東京国際交流館プラザ平成(青海2-2-1) 区民の方でも 申 当日直接会場へ 日本学生支援機構留学情報課海外留学係 ☎5520-6111 HP http://www.jasso.go.jp/study_a/info_fair.html

都立深川高校公開講座「初心者中国語」

時 12/1～平成26年1/19の日曜13:00～16:00(12/29、1/5を除く全6回) ※12/1、1/19は13:00～17:00 場 都立深川高校 区民の方でも 申 都内在住、在勤の方20人(抽選) 費 3,800円(教材費含む) 区民の方でも 申 往復はがき(1人1枚)に①講座名②住所③氏名(ふりがな)④性別⑤年齢⑥電話番号を記入し、〒135-0016東陽5-32-19都立深川高校公開講座「初心者中国語」係へ ☎3649-2101

その他

公証人による無料公証相談会

時 10/24(木)13:00～16:00 場 区役所2階区民ホール 区民の方でも 申 無料 区民の方でも 申 「最後の安心設計」のための、任意後見契約や遺言書の作成、離婚に伴う養育費や財産分与等の給付契約、その他金銭・不動産の貸借等の契約全般

日本橋公証役場 ☎3666-3089

江東区医師会医学区民公開講座

時 11/10(日)13:00～16:00(開場12:30) 場 江東区医師会館(東陽5-31-18) 区民の方でも 申 無料 区民の方でも 申 下表のとおり [主催]江東区医師会 [後援]江東区 区民の方でも 申 シンポジウムは当日直接会場へ。それ以外は10/16(水)から電話で江東区医師会 ☎3649-1411 HP <http://koto.med.gr.jp/>

時間	内容
11:00～	AED体験会 区民の方でも 申 15人(申込順)
12:00～13:00	なんでも健康相談会 区民の方でも 申 8人(申込順)
13:00～14:10	特別講演「生き方雑記帖」 区民の方でも 申 100人(申込順) 区民の方でも 申 山本一力(作家)
14:20～16:00	シンポジウム「豊かに楽しく老いるー認知症・介護の在宅医療ー」 区民の方でも 申 100人(先着順)

順天堂東京江東高齢者医療センター区民健康講座

時 10/19(土)13:30～15:00 場 順天堂東京江東高齢者医療センター1階会議室(新砂3-3-20) 区民の方でも 申 150人(先着順) 区民の方でも 申 無料 区民の方でも 申 高血圧と言われたら～慢性腎臓病(CKD)との関係 区民の方でも 申 船曳和彦(腎・高血圧内科) 区民の方でも 申 当日直接会場へ 順天堂東京江東高齢者医療センター ☎5632-3111

「重症心身障害児者のコミュニケーション支援」研修会

時 11/9(土)13:00～16:30 場 江東区文化センター6階第1～3研修室(東陽4-11-3) 区民の方でも 申 施設職員・介護職員等重症心身障害児者の介護に関心のある方約50人(申込順) ※③のみ申し込み時に要予約。限定15人 区民の方でも 申 500円(資料代) ※③のみ別途材料費500円 区民の方でも 申 講義「介護者の感度アップがコミュニケーションを豊かにする」。実習「コミュニケーション機器を体験しよう」①視線入力装置トビーの実演②コミュニケーション機器、スイッチの体験③製作講座スイッチでおもちゃを動かそう(半田付け等の作業あり) 区民の方でも 申 NPO地域ケアさぼりと研究所 区民の方でも 申 10/21(月) 区民の方でも 申 電話またはファクスに①住所②氏名③電話(ファクス)番号を記入し、江東区重症心身障害児者を守る会(星)へ ☎・FAX3645-0847

みんなのひろば

還暦野球 会員募集

時 水・土曜12:00～14:00 場 主に夢の島野球場(夢の島1-1-1)ほか 区民の方でも 申 58歳以上の方 区民の方でも 申 月会費1,000円 区民の方でも 申 ニュージョイフル東京 中川正幸 ☎5560-7666

日常使いの器を手びねりで作ってみませんか

時 火曜13:00～15:00 場 江東区文化センター工芸室(東陽4-11-3) 区民の方でも 申 どなたでも 区民の方でも 申 入会金なし、月会費5,000円(粘土釉薬焼成費すべて含む) 区民の方でも 申 手びねりで日常使用する陶器の作成、見学体験歓迎 区民の方でも 申 陶芸サークルひまわり 小泉典子 ☎090-8844-0014、FAX3630-1367

料理教室・無農薬野菜とそばを味わおう！男性の参加歓迎

時 10/20(日)10:00～13:30 場 男女共同参画推進センター3階(扇橋3-22-2) 区民の方でも 申 16人(申込順) 区民の方でも 申 1,500円 区民の方でも 申 料理教室(簡単そば懐石風) 区民の方でも 申 南雲英輝 区民の方でも 申 10/15(火)から電話で美と健康を考える集い～welcome kitchen～代表中川栄子 ☎3644-2386

保健

生活習慣病予防講演会「しのびよる虚血性心疾患」

虚血性心疾患は、現在死亡原因の第2位を占めています。また、肥満・喫煙・ストレスなどの生活習慣や働き盛り世代の過労が虚血性心疾患を発症させる引き金になります。虚血性心疾患の予防や病気の特徴について、専門医による講演を行います 時 11/1(金)14:00～16:00 場 城東保健相談所(大島3-1-3) 区民の方でも 申 50人(申込順) 区民の方でも 申 無料 区民の方でも 申 磯部光章(東京医科歯科大学大学院循環器科教授) 区民の方でも 申 10/15(火)から電話で城東保健相談所 ☎3637-6521、FAX3637-6651

呼吸体操教室(10月)

慢性呼吸器疾患の患者さんにとって、日常の中での呼吸法は大切です。10月の呼吸体操教室は、うたや音楽をとおして、息苦しさを和らげる呼吸法を学びます 時 10/24(木)14:00～16:00(受付13:30～) 場 健康センター(保健所)4階会議室(東陽2-1-1) 区民の方でも 申 区内在住で、気管支ぜん息・肺気腫・慢性気管支炎と診断されている成人の方50人(先着順) 区民の方でも 申 無料 区民の方でも 申 音楽療法と呼吸法 区民の方でも 申 三宅聖子(ミュージックasパレット代表理事) 区民の方でも 申 当日直接会場へ 区民の方でも 申 保健所健康推進課公害保健係 ☎3647-9564

難病講演会「重症筋無力症の治療と日常生活」

重症筋無力症とは、目が開けづらい、しゃべりにくい、全身の筋力の力が弱くなり疲れやすいなどの症状が現れる病気です。専門医から治療や日常生活での注意点等の講演会を行います 時 11/2(土)10:00～12:00(開場9:30) 場 深川保健相談所多目的室(白河3-4-3-301) 区民の方でも 申 50人(申込順) 区民の方でも 申 無料 区民の方でも 申 石原正一郎(東京医科歯科大学神経内科医師) 区民の方でも 申 10/16(水)から電話で深川保健相談所 ☎3641-1181

生活習慣病予防健診(11月分)

時 場 下表のとおり 区民の方でも 申 健診日現在15歳以上39歳以下の区民の方各会場25人(抽選) ※最近1年以内に受診された方はご遠慮ください 区民の方でも 申 無料 区民の方でも 申 胸部X線・血液・尿検査・腹囲測定等 区民の方でも 申 10/21(月)必着 区民の方でも 申 はがきに①健診名②住所・郵便番号③氏名

健診会場	検査日時	結果日時
城東保健相談所 〒136-0072大島3-1-3 ☎3637-6521 FAX3637-6651	11/12(火) 9:00～	11/29(金) 13:30～
深川保健相談所 〒135-0021白河3-4-3-301 ☎3641-1181 FAX3641-5557	11/6(水) 13:10～	11/19(火) 13:20～
深川南部保健相談所 〒135-0051枝川1-8-15-102 ☎5632-2291 FAX5632-2295	11/1(金) 13:10～	11/15(金) 13:30～
城東南部保健相談所 〒136-0076南砂4-3-10 ☎5606-5001 FAX5606-5006	11/1(金) 13:10～	11/15(金) 13:00～

こうとう区報は発行日から3日かけて郵便ポストへお届けしています

ご家庭・事業所等で配布が必要ない場合や、配布部数の変更を希望される場合は、全戸配布コールセンター(平日および配布日の9:00～19:00) ☎3950-3070へ

読み終わった区報は古紙回収へ

「みんなのひろば」は、区民の皆さんの地域での自主的な活動を紹介します。内容については直接 区民の方でも 申 までお問い合わせください。

凡例
日時
場所
集
人対象・定員
費用
内容
講師
保一時保育
締切日
申
問
合
先
HP
ホ
ム
ペ
ー
ジ
Eメール

お知らせ

特別区職員採用フォーラム

平成26年度以降の特別区採用試験受験予定者を対象としたフォーラムを開催します 時 12/10(火)13:00~16:10(予定) 場 文京シビックホール大ホール(文京区春日1-16-21)

☑平成26年度以降の採用試験受験希望者1,800人程度(抽選) ☑採用試験概要説明、基調講演、パネルディスカッションおよび質疑応答 11/19(火)消印有効 ☑特別区人事委員会事務局のホームページから、または往復はがきに住所・氏名(ふりがな)・生年月日・電話番号・希望職種・質問(50字以内)を記入し、〒102-0072千代田区飯田橋3-5-1特別区人事委員会事務局任用課「特別区職員採用フォーラム」係へ☎5210-9787 ☑特別区人事委員会事務局 <http://www.tokyo23city.or.jp/saiyou-siken.htm>

ひとり親家庭等医療証(医療証)「現況届」を送付

ひとり親家庭等医療証は、毎年現況届の提出による更新手続きが必要です。10/11(金)に、医療証をお持ちの方に現況届をお送りしましたので、10/31(木)までにご提出ください。なお、現在をお持ちの医療証(桃色)の有効期間は、平成25年12/31(火)までです。現況届を提出し、受給資格が更新されると新しい医療証(紫色)を12月中旬に交付します

☑提出書類等

- ひとり親家庭等医療証現況届
- 受給対象者全員の保険証のコピー
- 養育費等に関する申告書(同封されていた方は必ず提出)

10/31(木)必着 ☑〒135-8383区役所子育て支援課給付係(区役所3階14番)に郵送または持参☎3647-4754

後期高齢者医療保険料 納付書 発送 訪問徴収・電話催告開始

後期高齢者医療保険料の10月期~12月期分の納付書を10月中旬に送付します。なお、口座振替を登録している方、特別徴収(年金からのお支払い)に該当している方には送付しません※1月期以降の納付書は、1月中旬に送付します。ご不明の点は、お問い合わせください ☑医療保険課収納管理係☎3647-8520

2.訪問徴収・電話催告を開始

10月から、納付期限の過ぎた保険料の収納を推奨するため、平日の昼間および土・日曜や祝日、夜間(19:00まで)に徴収嘱託員による戸別訪問を行います。未納の保険料を窓口に納めに行くことができない等、納付書でのお支払いが困難な方には、ご相談のうえご自宅へ集金に伺うこともできます。また、コールセンターから納付期限の過ぎた保険料がある方に対して、電話で納付の呼びかけを行っています ☑医療保険課収納管理係☎3647-8520

3.口座振替に変更できます

後期高齢者医療保険料のお支払いは、原則として特別徴収(年金からの引き落とし)ですが、希望により口座振替に変更できます[手続きに必要なもの]希望する方の後期高齢者医療保険者証、預貯金通帳(コピー可、金融機関名・支店名・口座番号がわかるもの)、通帳使用の印鑑。振替開始は翌々月からになります

☑キャッシュカードで申込ができる金融機関

みずほ・三菱東京UFJ・三井住友・ゆうちょ銀行、東京ベイ・東京東信用金庫※窓口で暗証番号の入力が必要です。振替開始は翌月からとなります ☑必要書類を持参し、医療保険課保険料係(区役所2階8番)窓口で☎3647-3169、FAX3647-8443

男女共同参画審議会傍聴できます

時 10/29(火)10:00~ 場 男女共同参画推進センター3階第1・2研修室(扇橋3-22-2パルシティ江東内) ☑5人(区民の方を優先し抽選) ☑当日9:45までに直接会場へ ☑男女共同参画推進センター男女共同参画担当☎3647-1163

事業系有料ごみ処理券 経過措置10/31(木)まで

廃棄物処理手数料の改定に伴い、10/1(火)から事業系有料ごみ処理券の料金が変わり、新しい券に切り替わっています。事業系有料ごみ処理券は、セット売りのため、販売が終了した券は、経過措置期間として、10/31(木)まで使用できます。11/1(金)以降は使用できませんのでご注意ください。また、改定前の事業系有料ごみ処理券は、清掃リサイクル課(区役所隣防災センター6階)、清掃事務所(潮見1-29-7)、各出張所・文化センター(砂町・亀戸文化セン

ターを除く)・スポーツセンター、健康センターで、新料金との差額分を納入することで、新しい券と交換できます ☑清掃リサイクル課☎3647-9181、清掃事務所☎3644-6216

シルバー人材センター会員として仕事をしませんか

シルバー人材センターは、もう就職は望まないが、働くことを通じて生きがい、健康づくり、社会参加をしたいという高齢者の方に、各人の希望と経験や能力に応じて仕事を提供しています。現在の会員数は約3,000人です ☑健康で働く意欲があり、区内在住で原則60歳以上の方

☑職種

- ☑屋内外軽作業、清掃・管理・受付・植木・草取り、毛筆筆耕などの技能専門職種、家事援助サービス、児童通学確認等業務など
- ☑仕事の依頼も随時受付中

高齢者にふさわしい臨時的かつ短期的または軽易な仕事(原則区内)がありましたらご相談ください ☑シルバー人材センター☎3649-3533

講座・催しもの

深川東京モダン館 おきがる講座・圓橋の会

1.おきがる講座
コーヒーやお茶を飲みながら歴史を学ぶ講座です 時 10/25(金)14:00~15:30 ☑30人(先着順) ☑500円(ドリンク代込み) ☑Salon deふかがわ「江東区内の震災復興小公園」

2.圓橋の会

江戸深川の情緒そのままに…「深川の師匠」三遊亭圓橋こだわりの落語会です 時 10/26(土)15:00~(開場14:30) ☑10人(申込順) ☑前売2,000円、当日2,500円 ☑岡本綺堂原作青蛙堂鬼談より「笛塚」[出演]三遊亭圓橋・橋也

※いずれも 場 深川東京モダン館(門前仲町1-19-15) ☑1は当日直接会場へ、2は10/16(水)から電話で深川東京モダン館☎5639-1776 ☑<http://www.fukagawatokyo.com/>

目指せ!江東区長杯 江東区子ども将棋大会

初心者から上級者まで、誰でも楽しめる大会です。最高位クラスの優勝者には、江東区長杯を授与します。また、各クラス優勝者にはプロ棋士との対局をプレゼント。参加者全員に参加賞も用意しています 時 12/8(日)12:30~ 場 江東区文化センター3階レクホール(東陽4-11-3)ほか

☑区内在住・在学または、区内将棋クラブ等に通っている小・中学生200人(申込順) ☑300円[クラス]上級クラス:おおむね5級以上、スイス方式で4回対局・持ち時間20分。一般クラス:おおむね6級以下、学年別に対局・時間内規定対局数による勝率で決定 ☑10/16(水)から江東区文化センターに電話または窓口で☎3644-8111

こどもテニス教室

時 11/2~11/23の土曜13:00~14:30または14:30~16:00(全4回・予備日11/30(土))※1レッスン90分の二部制※時間の選択はできません 場 豊住庭球場(東陽6-1-13) ☑区内在住・在学の小学生64人(抽選) ☑2,000円※ラケット貸与可 ☑江東区テニス連盟 10/22(火)必着※結果は10/23(水)発送 ☑往復はがき(1人1枚)に①こどもテニス教室②

氏名(ふりがな)③年齢(学年)④住所⑤電話番号⑥保護者氏名⑦テニス歴を記入し、〒136-0081夢の島1-1-2 夢の島競技場内屋外スポーツ施設事務所へ☎3522-0846

小学生ハンドボール教室

ハンドボール競技をもっと知っていただくため、教室を開講します 時 10/26、11/9、12/14の土曜10:00~11:45(全3回) 場 スポーツ会館大体育室(北砂1-2-9) ☑小学1~6年生50人(申込順) ☑無料 ☑10/16(水)からスポーツ会館に電話または窓口で☎3649-1701

健康センタートレーニングルーム利用会員募集(11月期)

健康づくりにトレーニングルームをご活用ください。利用前に健康度測定を実施します 時 11/1(金)・9(土)・15(金)・30(土)の午前中(1人約2時間) 場 健康センター(東陽2-1-1) ☑1日12人(申込順) ☑7,000円(3か月以内の血液検査結果をお持ちの方は5,000円) ☑血圧測定、血液検査(14項目)、安静時および運動負荷心電図検査、問診、骨密度測定、運動カウンセリング ☑10/16(水)9:00から健康センターに電話または窓口で☎3647-5402

シニア世代の地域活動を応援 1日体験ボランティア募集

11/11の「介護の日」を中心に、シニア世代の方を対象に、区内介護施設でのボランティアを募集します。介護の日は、介護の理解や認識を深め、地域社会における支えあい等を促進する観点から、高齢者等の介護についての啓発を行うために制定されました。介護ボランティアをきっかけに、介護へのさらなる理解や地域活動にチャレンジしてみませんか 時 11/11(月)または前後の日 場 特別養護老人ホーム等 ☑おおむね60~70歳代の区民の方20人(申込順) ☑無料(交通費・食費は自己負担) ☑話し相手、食事の配膳、レクリエーションの手伝いなど※活動日時・内容は施設と相談。日時等が合わない場合は参加できない場合あり ☑10/29(火) ☑10/15(火)から電話で高齢者支援課地域福祉係☎3647-9468

ITパークこうとう 「パソコン教室」

時 ☑11月分※詳細はK-NETホームページ(http://www.k-net.koto.tokyo.jp/k_net/it_park/)または区ホームページ参照 場 ITパークこうとう(亀戸2-19-1カメリアプラザ9階) ☑区内中小企業の方(余裕があれば一般区民の方も可)各回12人 ☑無料(テキスト代は実費) ☑区内中小企業事業者・従業員の方 10/15(火)13:00からITパークこうとうに電話または窓口で。ファクス・メールでの受付は同日14:00から[区民の方(定員に余裕がある場合)]10/22(火)13:00からITパークこうとうに電話または窓口で。ファクス・メールでの受付は同日14:00から

※いずれもITパークこうとう窓口またはK-NETホームページにある申込用紙に「受講したい講座名(2講座まで)」等必要事項を記入(メールの場合は件名に「パソコン教室受講希望」と記載)し、申し込んでください ☑ITパークこうとう(火・木曜午前休館、日・月曜、祝日休館)☎5626-0025、FAX3636-2641 ☑admin@k-net.koto.tokyo.jp

高齢者家族介護教室(無料・申込順・10/16(水)から各施設に電話)

介護に役立つ知識や技術を学びます。介護を行っている方など、どなたでも参加できます。

日時	施設名(会場)	対象	内容
11/15(金)13:30~15:00	深川愛の園高齢者在宅サービスセンター(冬木16-7) ☎3641-1962	20人	特別養護老人ホームやデイサービスの見学を行います。普段見ることができない入浴設備もご覧いただけます。
11/16(土)14:00~15:30	あそか園高齢者在宅サービスセンター(住吉1-17-11) ☎3632-3615	20人	「頑張らない介護」「抱え込まない介護」の心を、落語で楽しくお伝えします。
11/16(土)14:00~15:30	東雲芳香苑高齢者在宅サービスセンター(東雲2-2-29) ☎3527-7166	20人	認知症の方を理解し受け入れるために、同じ悩みを抱えた方と一緒に考えてみませんか。
11/16(土)14:00~15:30	北砂ホーム高齢者在宅サービスセンター(北砂6-20-30) ☎5606-1731	20人	高齢者施設の種類や費用などの基礎知識を、有料老人ホーム等の入居相談を行っているスタッフが説明します。
11/16(土)13:30~15:30	南砂高齢者在宅サービスセンター(南砂2-3-5-102) ☎3615-1081	20人	「自分のための時間作り」をテーマに、ハンドマッサージやアロマの使用法をご紹介します。
11/20(水)15:10~16:40	江東ホーム高齢者在宅サービスセンター(東陽2-1-2) ☎3647-5081	20人	ロコモティブシンドローム(運動器症候群)の説明を行います。チェック法・予防法について学びませんか。
11/21(木)15:10~16:40	三井陽光苑高齢者在宅サービスセンター(新砂3-3-37) ☎5653-1732	20人	認知症介護について語り合いませんか。心理士による心の健康やリラクゼーション法をご紹介します。
11/30(土)14:00~15:30	らん花園高齢者在宅サービスセンター(塩浜2-7-2) ☎5617-6060	20人	介護によるストレスの対処法について、心理カウンセラーがアドバイスします。
11/30(土)14:00~15:30	大島高齢者在宅サービスセンター(大島6-14-4-103) ☎3638-4511	20人	高齢者の栄養や食事について、管理栄養士が説明します。

江東区伝統工芸展 11/1(金)~4(月・祝)

区無形文化財保持者による実演や技術体験など



伝統工芸の技を受け継ぐ区無形文化財保持者による実演を行います。ふだん見ることのない伝統の技をご覧ください。体験

▲あめ細工の実演(青木喜さん)

可能な技術もあります。江東区伝統工芸保存会による伝統工芸品即売もあります。
時 11月1日(金)~4日(月・祝) 午前9時半~午後5時 ※最終日は午後4時まで
場 深川江戸資料館地下1階レクホール(白河113-28)
実演公開 時 午前10時~午後4時(休憩時間含む) 費 無料 内 下表参照
技術の体験 時 ①午前10時~②午後1時~③午後2時~④午後3時
費 実費 内 下表参照
申 当日直接会場へ
問 文化観光課文化財係
☎(3647)9819

11/1(金)	11/2(土)	11/3(日・祝)	11/4(月・祝)
刀剣研磨(白木) ※べつ甲細工(磯貝) 木彫刻(渡邊) 庖丁製作(吉澤) 建具(友國) ※江戸指物(山田) ※江戸切子(小林)	※無地染(近藤) ※べつ甲細工(磯貝) ※表具(岩崎) 手描友禅(和田) 庖丁製作(吉澤) ※更紗染(佐野利夫) 更紗染(佐野勇二) あめ細工(青木)	建具(友國) 襖椽・櫓(鈴木) ※すだれ製作(豊田) ※木彫刻(岸本) 相撲呼出し裁着袴製作(富永) ※江戸指物(山田) ※更紗染(佐野利夫) 更紗染(佐野勇二) あめ細工(青木)	刀剣研磨(白木) 紋草上絵(亀山) ※すだれ製作(豊田) ※木彫刻(岸本) 相撲呼出し裁着袴製作(富永) ※更紗染(佐野利夫) 更紗染(佐野勇二) あめ細工(青木)

都合により変更する場合があります

(敬称略)

区南部地域 公共・文化施設の拠点 (仮称)シビックセンター 名称を募集



▲ご応募お待ちしております。

現在豊洲駅前建設中の(仮称)シビックセンターは、主に出張所、文化センター、図書館等の機能を備えた区南部地域の公共・文化施設の拠点となる複合施設で、平成27年のオープンを予定しています。
このたび、広く区民の皆さんから親しみ、利用してもらえよう、本施設にふさわしい名称を募集します。なお、応募名称における著作権等一切の権利は江東区に帰属します。
人 なたでも採用されたい方1人に記念品を贈呈(同名応募が多数の場合は抽選)
申 11月8日(金) 必着
区役所、区内各出張所、



koto.lg.jp

☎ kowanrinkabutai@city.

FAX (3647) 9168

☎ (3647) 9168

FAX (3647) 8771

豊洲文化センター、有明スポーツセンターにある応募用紙または任意の用紙に①名称案(ふりがな) ②名称の意味または理由 ③氏名(ふりがな) ④電話番号 ⑤住所⑥年齢・性別を記入し、〒135-8383区役所港湾臨海部対策担当へ郵送※ファクスまたはメールでの応募も可

江東区オンライン観光写真コンテスト

テーマ「伝統・未来・水彩都市」 締切迫る!
「東京スカイツリー®の見える場所」

江東区の観光名所・おでかけスポットや、区内で行われたイベントを撮影した観光写真を募集している「観光写真コンテスト」の締切が迫っています。応募は区ホームページからコンテスト応募サイトにアクセスして、利用者登録後に写真を投稿してください。作品規格・詳細は、区役所等で配布している応募チラシ、または区ホームページをご覧ください 締 10/31(木) 問 文化観光課観光推進係 ☎

3647-3312



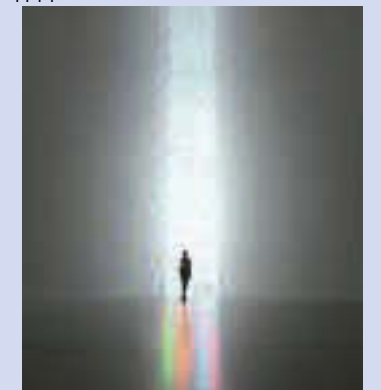
▲昨年度の江東区長賞

東京都現代美術館展覧会 吉岡徳仁 一クリスタライズ

区民100組200人を無料招待

アート、デザイン、建築など幅広い領域において、国内外で高く評価されている吉岡徳仁さんの展覧会を開催中です。大規模なインスタレーションをはじめ、日本での初公開作品・新作を含むその作品世界を初めて包括的に概観できる過去最大規模の個展に、区民の方を無料招待します※当選は招待券の発送をもって発表 時 平成26年1/19(日)までの10:00~18:00(入場は閉館の30分前まで)※月曜休館、祝日の場合はその翌日 場 東京都現代美術館 区民の方100組200人(抽選) 締 11/11(月)消印有効 申 往復はがきに①吉岡徳仁一クリスタライズ②住所③氏

名④電話番号を記入し、〒135-0022三好4-1-1東京都現代美術館「吉岡徳仁一クリスタライズ区報招待券プレゼント係」へ ☎5245-4111



古江戸とうとう紅葉祭り



▲美しい紅葉を楽しもう

紅葉が美しい秋の街並みを「古江戸とうとう 紅葉祭り」でお楽しみください。江戸情緒あふれるまちをガイドとともに歩き、「水彩都市・江東」を満喫できます。全イベントで、着物を着た参加者にプレゼントがあります。ぜひご参加ください
時 11月15日(火) 午前9時からファクスにイベント名・名前・住所・電話・生年月日を記入し、NP法人本所深川へ。5は当日時間内に直会場へ
☎ (090) 220060240
FAX (3642) 4127

日	内容
11/9(土)	1. 鬼の平蔵どっぶりまちあるき 集 深川東京モダン館9:30 40人(申込順) 費 2,800円(握りずし付) 因 長谷川平蔵ゆかりの地を深川・本所に分けてたっぶりと巡り、司馬遼太郎も訪れた寿司屋「やよい寿司」で江戸時代再現握りずしを食体験 2. 塩の道を巡り深川浜をあるく 集 中川船番所10:00 30人(申込順) 費 3,800円(握りずし付) 因 かつて「塩の道」と称した小名木川を船で巡り、深川浜と称された江戸の町を歩いて巡り、「三ツ木鮎」で江戸再現握りずしを食体験
11/10(日)	3. 浮世絵に描かれたまちを古地図で巡る 江戸時代の絵師が描いた風景を古地図を見ながら2コースに分けてまち歩き。江戸時代に深川六間堀で発祥した「かりんたう」売りも再現。 ①深川編: 集 芭蕉記念館9:30 20人(申込順) 費 1,000円 ②亀戸編: 集 亀戸梅屋敷10:00 20人(申込順) 費 1,000円 4. 紅葉の舟遊びと江戸情緒 集 中川船番所10:00 35人(申込順) 費 3,800円(お茶お弁当付) 因 船から旧中川付近の眺めを楽しみ、船内では江戸芸を鑑賞する
11/9(土) 10(日)	5. 「こうとう今昔物語」まちの語り部の話を聞こう さまざまな歴史を持つ江東区を生きてきた方々が語り部となり、自身の体験談を語ります 時 10:30~11:30 集 深川東京モダン館 費 無料