

総論

0-1 23区の位置と面積

(平成24年10月1日現在)



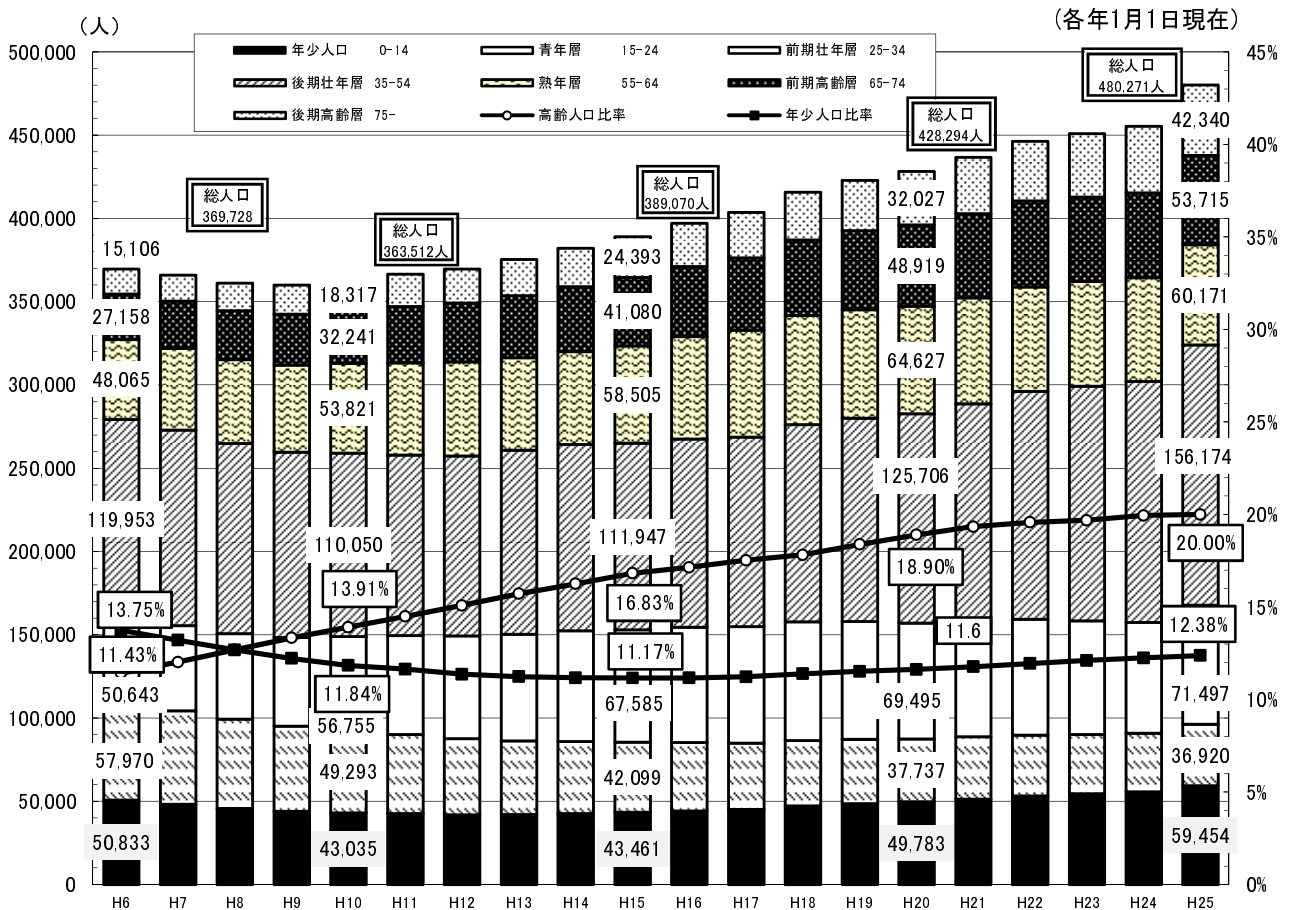
資料：国土地理院「全国都道府県市区町村別面積調」より

0-2 江東区の面積の推移

(各年度4月1日現在)

年度	面積(km ²)	年度	面積(km ²)	年度	面積(km ²)
明治15年	11.40	昭和15年	20.35	平成元年	37.47
24年	14.18	23年	22.54	2年	37.56
大正 2年	15.14	25年	25.69	3年	39.02
12年	18.42	40年	27.29	4年	39.10
		45年	28.88	9年	39.20
		50年	31.58	10年	39.24
		51年	31.69	12年	39.44
		54年	33.07	16年	39.48
		55年	34.38	18年	39.49
		56年	34.83	19年	39.80
		57年	35.04	20年	39.94
		58年	36.79	24年	39.99
		59年	36.89	25年	39.99
		61年	37.13		
		62年	37.25		
		63年	37.38		

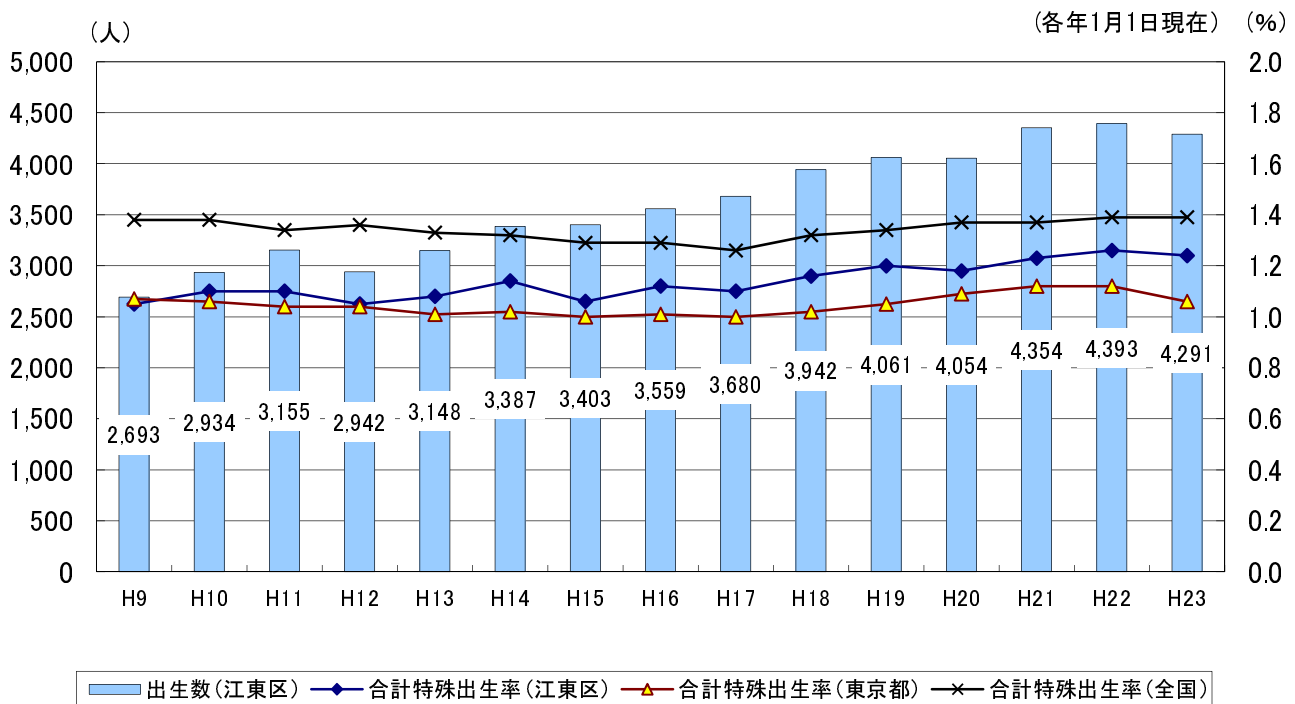
0-3 江東区の人口推移



※平成24年までは外国人登録者を含まない。平成25年は外国人住民を含む。

資料：「住民基本台帳人口調査集計表」より

0-4 出生数及び全国・東京都・江東区の合計特殊出生率の推移

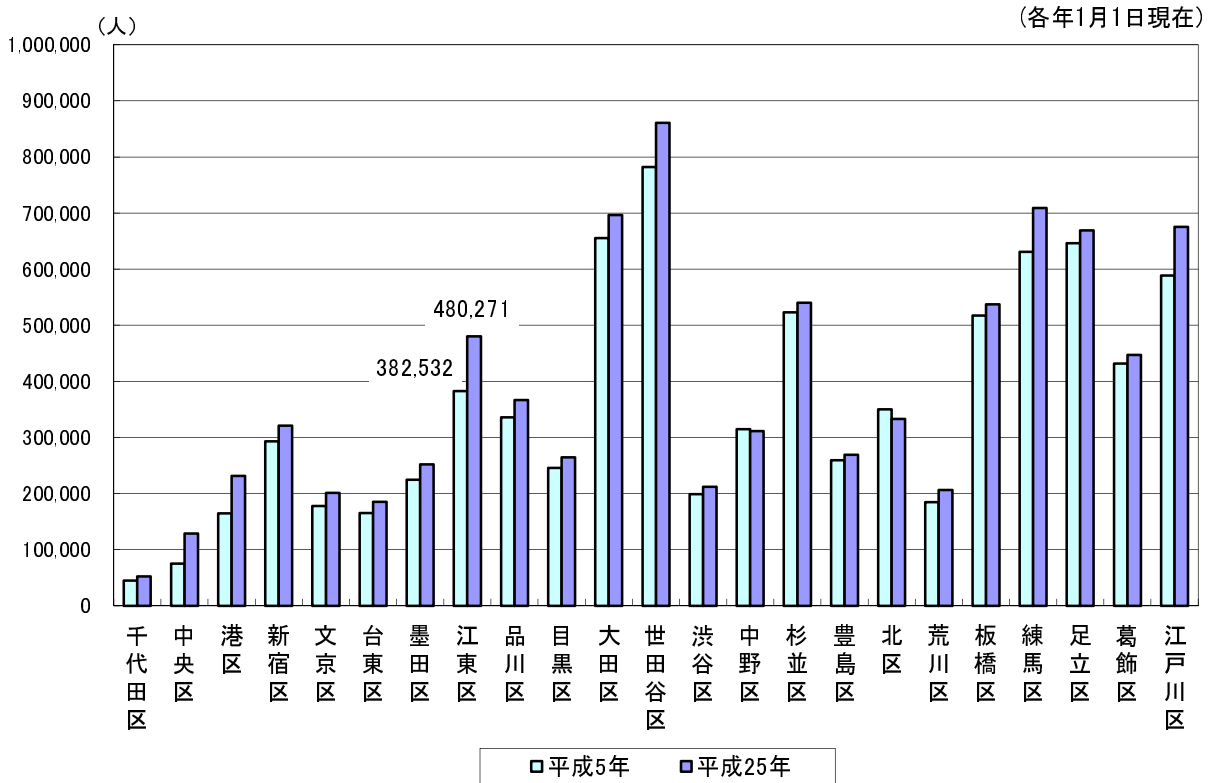


※外国人登録者を含まない。

資料：東京都福祉保健局「人口動態統計」、厚生労働省「出生に関する統計」

「住民基本台帳人口調査集計表」、「保健衛生事業概要」より

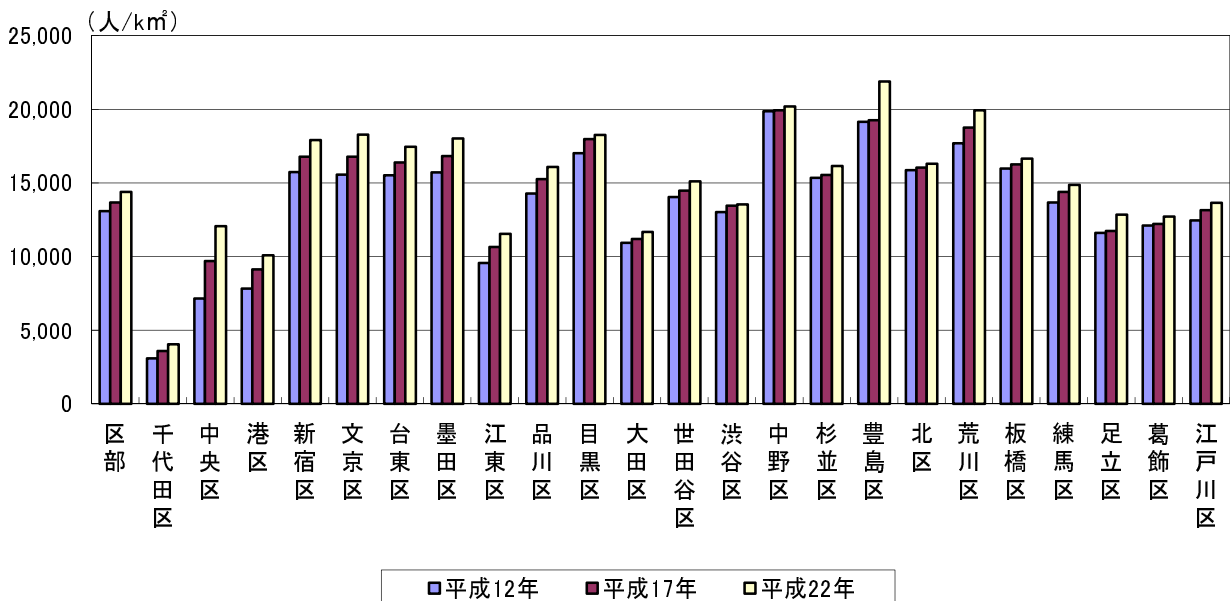
0-5 都区部における人口の推移



※平成5年は外国人登録者を含む。平成25年は外国人住民を含む。

資料：「住民基本台帳人口調査集計表」より

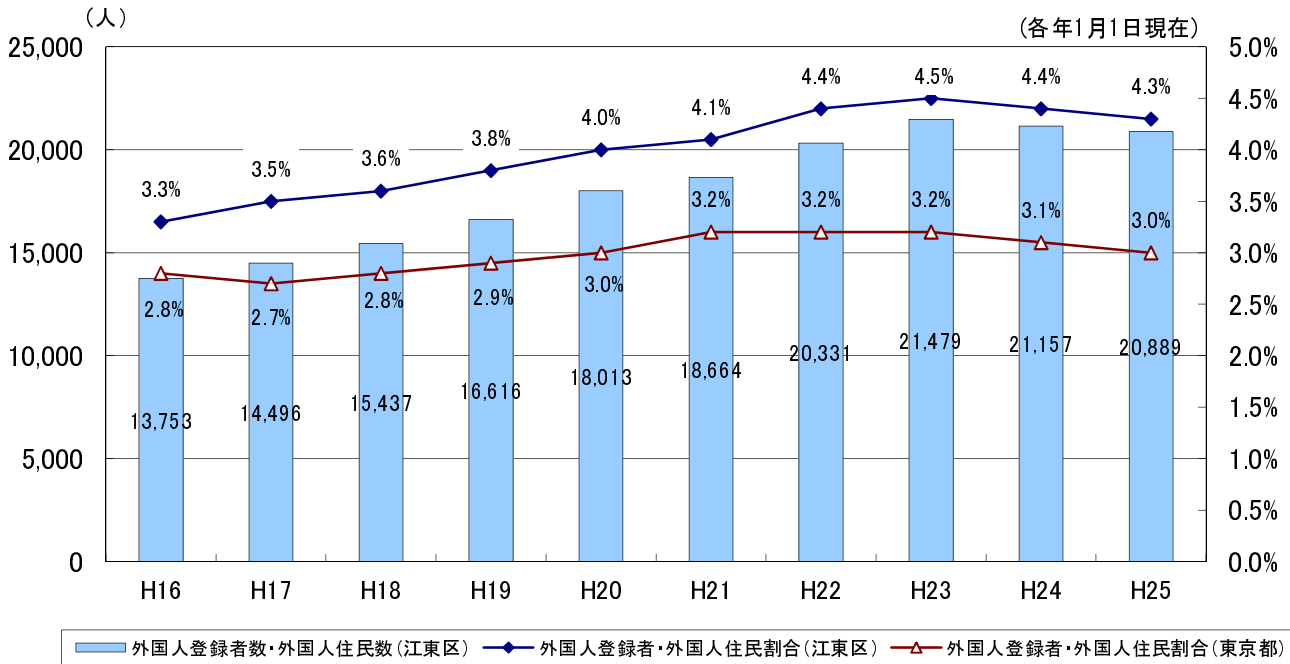
0-6 都区部における人口密度の推移



※江東区数値 H12：9,554 H17：10,657 H22：11,538 (人/km²)

資料：総務省「国勢調査報告」より

0-7 外国人登録者数・外国人住民数の推移



※平成24年までは外国人登録者数、平成25年は外国人住民数

※外国人登録者割合は、住民基本台帳人口と外国人登録者数の合計に対する外国人登録者数の比率

※外国人住民割合は、住民基本台帳人口（外国人住民含む）に対する外国人住民数の比率

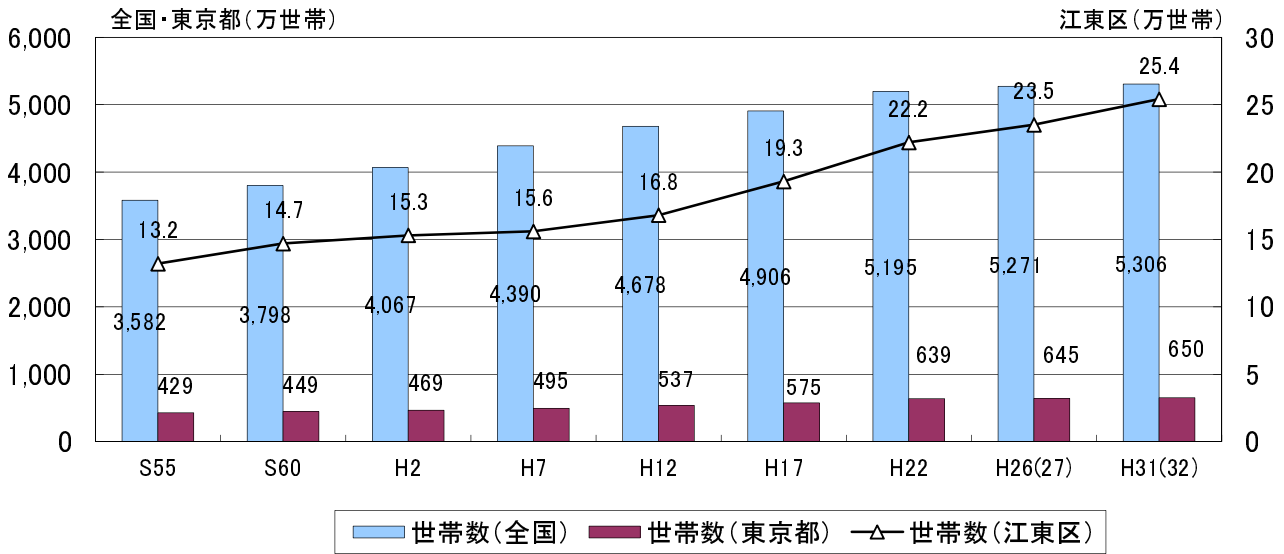
資料：「住民基本台帳人口調査集計表」より

0-8 国籍別外国人人口

(平成25年1月1日現在 単位：人)

国籍	人口	国籍	人口	国籍	人口	国籍	人口
アフガニスタン	3	フランス	95	モルディブ	2	南アフリカ	2
アルジェリア	2	グルジア	2	モーリシャス	2	スペイン	27
アルゼンチン	3	ドイツ	30	メキシコ	13	スリランカ	39
オーストラリア	100	ガーナ	13	モルドバ	3	スーダン	2
オーストリア	3	ギリシャ	3	モンゴル	38	スウェーデン	19
バングラデシュ	126	グアテマラ	2	モロッコ	5	スイス	9
ベラルーシ	5	ギニア	5	ネパール	236	タイ	328
ベルギー	7	ハンガリー	5	オランダ	6	チュニジア	4
ボリビア	2	インド	1,135	ニュージーランド	28	トルコ	21
ブラジル	84	インドネシア	78	ナイジェリア	9	ウガンダ	8
ブルガリア	2	イラン	44	パキスタン	46	ミャンマー	176
カンボジア	7	アイルランド	10	パラグアイ	2	英国	111
カナダ	111	イスラエル	3	ペルー	39	米国	372
チリ	6	イタリア	28	フィリピン	1,393	ウクライナ	23
中国(台湾を含む)	10,602	コートジボワール	3	ポーランド	21	ウルグアイ	3
コロンビア	24	ジャマイカ	4	ルーマニア	33	ウズベキスタン	32
キューバ	7	カザフスタン	6	ロシア	196	ベネズエラ	4
チェコ	8	ケニア	3	ルワンダ	2	ベトナム	109
デンマーク	8	韓国又は朝鮮	4,714	サウジアラビア	9	ジンバブエ	3
エクアドル	4	キルギス	4	セネガル	3	無国籍	35
エジプト	6	ラオス	5	シエラレオネ	3	その他	23
エルサルバドル	2	リトアニア	5	シンガポール	35	(別掲)台湾	220
エチオピア	4	マケドニア	2	スロバキア	3		
フィンランド	3	マレーシア	82	スロベニア	2	計114ヶ国	20,889

0-9 全国・東京都・江東区の総世帯数の推移

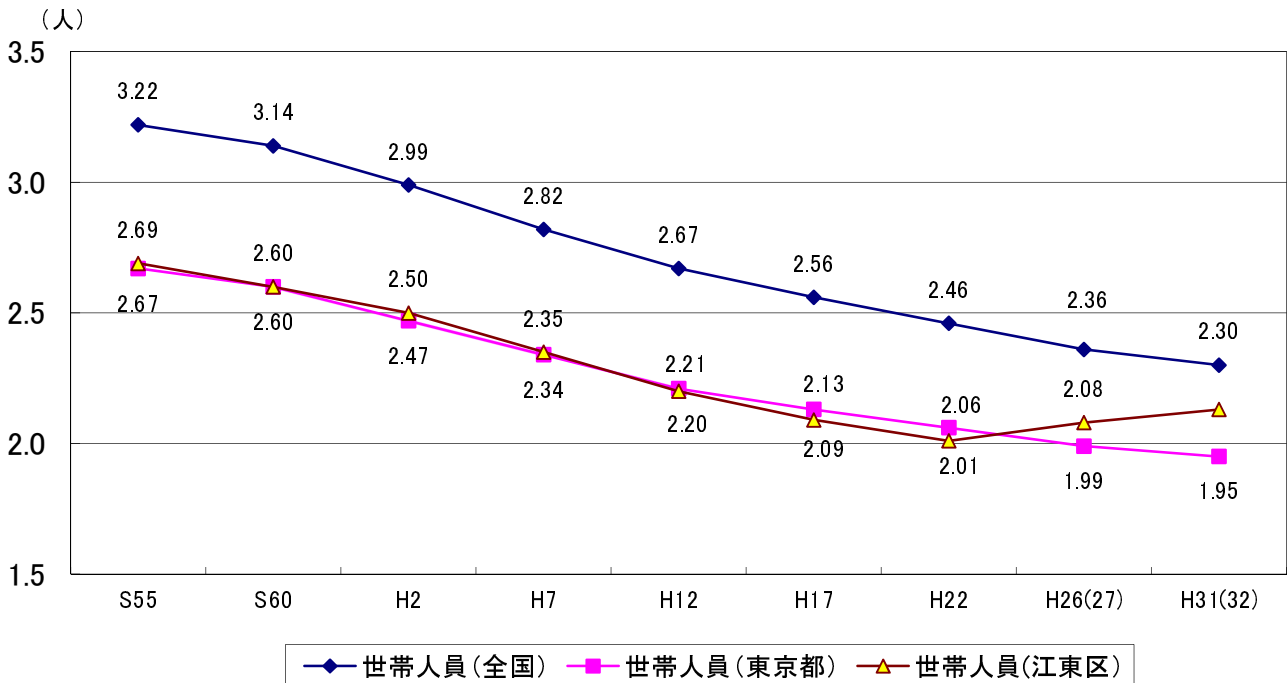


※江東区は、平成22年までは実績値(住民基本台帳)、平成26、31年は推計値

全国・東京都は、平成22年までは実績値(国勢調査)、平成27、32年は推計値

資料：総務省「国勢調査報告」(昭和55～平成22年)、国立社会保障・人口問題研究所「日本の世帯数の将来推計(全国推計)」(平成25年1月推計)、東京都総務局「東京都世帯数の予測」(平成21年3月)、江東区「住民基本台帳人口調査集計表」、「江東区長期計画(平成22年度～平成31年度)」より

0-10 全国・東京都・江東区の世帯あたりの人員数の推移



※江東区は、平成22年までは実績値(住民基本台帳)、平成26、31年は推計値

全国・東京都は、平成22年までは実績値(国勢調査)、平成27、32年は推計値

資料：総務省「国勢調査報告」(昭和55～平成22年)、国立社会保障・人口問題研究所「日本の世帯数の将来推計(全国推計)」(平成25年1月推計)、東京都総務局「東京都世帯数の予測」(平成21年3月)、江東区「住民基本台帳人口調査集計表」、「江東区長期計画(平成22年度～平成31年度)」より

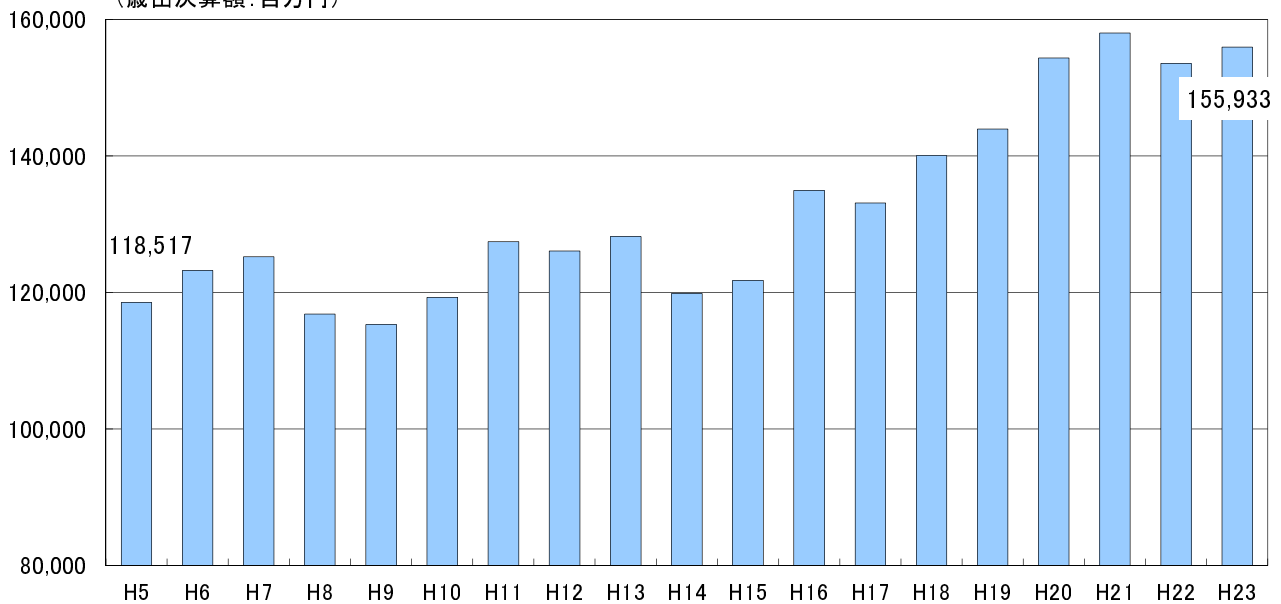
0-11 一般会計予算決算の推移

江東区一般会計の財政規模及び決算の状況

(単位：百万円)

年度	当初予算額	伸率(%)	最終補正後 予算額	伸率(%)	歳入決算額	伸率(%)	歳出決算額	伸率(%)
平成5年度	115,058	5.8%	120,219	2.8%	120,073	2.7%	118,517	2.8%
平成6年度	118,575	3.1%	125,083	4.0%	124,826	4.0%	123,218	4.0%
平成7年度	122,728	3.5%	127,724	2.1%	127,183	1.9%	125,256	1.7%
平成8年度	114,232	-6.9%	119,078	-6.8%	118,550	-6.8%	116,836	-6.7%
平成9年度	111,104	-2.7%	117,623	-1.2%	117,297	-1.1%	115,285	-1.3%
平成10年度	111,001	-0.1%	123,019	4.6%	122,381	4.3%	119,267	3.5%
平成11年度	120,518	8.6%	130,068	5.7%	129,451	5.8%	127,454	6.9%
平成12年度	126,398	4.9%	129,337	-0.6%	130,610	0.9%	126,080	-1.1%
平成13年度	124,297	-1.7%	129,618	0.2%	130,114	-0.4%	128,192	1.7%
平成14年度	120,402	-3.1%	122,557	-5.4%	121,537	-6.6%	119,824	-6.5%
平成15年度	121,472	0.9%	125,041	2.0%	124,634	2.5%	121,767	1.6%
平成16年度	131,550	8.3%	137,791	10.2%	139,311	11.8%	134,940	10.8%
平成17年度	127,272	-3.3%	136,057	-1.3%	135,310	-2.9%	133,101	-1.4%
平成18年度	127,410	0.1%	144,436	6.2%	144,403	6.7%	140,043	5.2%
平成19年度	132,347	3.9%	149,688	3.6%	148,737	3.0%	143,934	2.8%
平成20年度	139,412	5.3%	164,801	10.1%	165,874	11.5%	154,363	7.2%
平成21年度	147,593	5.9%	156,739	-4.9%	162,442	-2.1%	158,005	2.4%
平成22年度	152,731	3.5%	158,595	1.2%	157,803	-2.9%	153,576	-2.8%
平成23年度	159,271	4.3%	160,888	1.4%	160,039	1.4%	155,933	1.5%
平成24年度	161,491	1.4%	168,265	4.6%	-	-	-	-
平成25年度	165,065	2.2%	-	-	-	-	-	-

(歳出決算額：百万円)



0-12 江東区行政計画一覧

総合計画

計画名	計画期間	担当所管
江東区長期計画	平成22～31年度	政策経営部企画課

個別計画

計画名	計画期間	担当所管
江東区行財政改革計画	平成23～26年度	政策経営部企画課
男女共同参画KOTOプラン	平成23～27年度	総務部男女共同参画推進センター
江東区観光推進プラン	平成23～32年度	地域振興部文化観光課
江東区高齢者保健福祉計画・介護保険事業計画	平成24～26年度	福祉部福祉課
江東区障害者計画	平成24～29年度	福祉部障害者支援課
江東区障害福祉計画	平成24～26年度	福祉部障害者支援課
江東区健康プラン21（後期5か年計画）	平成21～25年度	健康部健康推進課
江東区食育推進計画	平成21～25年度	健康部健康推進課
江東区次世代育成支援行動計画後期計画	平成22～26年度	こども未来部こども政策課
江東区環境基本計画	平成22～31年度	環境清掃部温暖化対策課
チーム江東・環境配慮推進計画	平成22～31年度	環境清掃部温暖化対策課
江東区一般廃棄物処理基本計画	平成24～33年度	環境清掃部清掃リサイクル課
江東区都市計画マスタープラン	平成23～概ね20年後	都市整備部都市計画課
江東区景観計画	平成21年度～	都市整備部都市計画課
豊洲グリーン・エコアイランド構想	平成23年6月～概ね15年後	都市整備部まちづくり推進課
江東区やさしいまちづくり推進計画	平成16年度～25年度	都市整備部まちづくり推進課
江東区住宅マスタープラン	平成22年度～概ね10年後	都市整備部住宅課
江東区耐震改修促進計画	平成19年度～27年度	都市整備部建築調整課
江東区みどりと自然の基本計画	平成17～37年度	土木部管理課
教育推進プラン・江東	平成23～32年度	教育委員会事務局庶務課

0-13 江東区組織図

区長	
副区長	
政策経営部	
企画課	企画担当係長（庶務） 企画担当係長（計画） 企画担当係長（行政管理） 企画担当係長（港湾臨海部対策）【企画担当係長（計画）兼務】
財政課	予算担当係長 2
広報広聴課	広報係 報道係 広聴相談係 情報公開個人情報保護担当係長
情報システム課	管理係 IT推進担当係長 システム調整担当係長
計画推進担当課長	
行政管理担当課長【計画推進担当課長兼務】	
港湾臨海部対策担当課長	
総務部	
危機管理室長【総務部長兼務】	
被災者支援担当部長【総務部長兼務】	
総務課	総務係 文書係 秘書担当係長 総務担当係長 3
職員課	人事係 給与係 福利係 研修係 勤労係 人事制度・調整担当係長 勤労担当係長
経理課	管財係 契約係 検査担当係長
営繕課	計画係 営繕第一係 営繕第二係 営繕設備係 調整担当係長
人権推進課	人権推進担当係長
男女共同参画推進センター 【人権推進課長兼務】	管理係 男女共同参画担当係長
危機管理課	危機管理係 生活安全担当係長 被災者支援担当係長
防災課	防災計画係 災害対策係 防災担当係長
東京2020オリンピック・パラリンピック招致推進担当課長【総務課長兼務】	
被災者支援担当課長【危機管理課長兼務】	
地域振興部	
地域振興課	地域振興係 区民交流係 統計調査係 地域振興担当係長 9 区民協働推進担当係長
経済課	融資相談係 産業振興係 商業振興係 消費者センター
文化観光課	観光推進係 文化財係 文化観光担当係長
スポーツ振興課	スポーツ振興係 スポーツ事業担当係長 スポーツ振興担当係長 国民体育大会担当係長 4

青少年課	青少年係 青少年センター
区民協働推進担当課長【地域振興課長兼務】	
国民体育大会担当課長	
区民部	
区民課	区民係 住民記録係 戸籍係 証明係 年金係 住民基本台帳システム担当係長 窓口サービス担当係長 窓口担当係長 出張所 8
課税課	税務係 課税計画係 課税第一係 課税第二係
納税課	納税管理係 収納推進係 徴収係 特別整理係
福祉部	
福祉課	福祉係 施設整備支援係 指導係 指導担当係長
高齢者支援課	高齢者支援係 地域福祉係 在宅福祉係 高齢者相談係 高齢者相談担当係長 福祉会館 7
介護保険課	庶務係 資格保険料係 認定係 調査係 給付係
障害者支援課	障害者支援係 障害者福祉係 支援調整係 相談第一係 相談第二係 相談第三係 相談第四係 施策推進担当係長 就労支援担当係長 2 相談調整担当係長 認定調査担当係長
塩浜福祉園	管理係 支援係
指導担当課長【福祉課長兼務】	
生活支援部	
医療保険課	庶務係 資格相談係 医療保健係 保険給付係 収納管理係 保険料係 滞納整理係 特命担当係長
保護第一課	庶務係 相談係 保護第一係 保護第二係 保護第三係 自立支援担当係長 事業調整担当係長

保護第二課	庶務係 相談係 保護第一係 保護第二係 保護第三係 保護第四係 自立支援担当係長
健康部・保健所	
健康推進課	庶務係 健康づくり係 公害保健係 健康事業推進係 計画策定・地域医療連携支援担当係長 保健指導担当係長 2 栄養指導担当係長
生活衛生課	生活衛生係 医薬衛生係 環境衛生係 食の安全係 食品衛生第一係 食品衛生第二係 環境衛生担当係長 食品衛生担当係長 3 医療監視担当係長【保健予防課医療担当係長兼務】 医療監視担当係長【城東保健相談所診療放射線担当係長兼務】
保健予防課	保健係 感染症対策係 医療担当係長 保健指導担当係長 2
歯科保健・医療連携担当課長	
健康部参事【保健予防課長・城東南部保健相談所長事務取扱】	
保健所	
城東保健相談所	管理係 歯科衛生担当係長 保健指導担当係長 4 診療放射線担当係長
深川保健相談所	管理係 保健指導担当係長 3
深川南部保健相談所	管理係 試験検査係 栄養指導担当係長 保健指導担当係長 3 検査技術担当係長
城東南部保健相談所	管理係 保健指導担当係長 2
こども未来部	
こども政策課	庶務係 こども施設係 新制度計画担当係長
子育て支援課	子育て支援係 給付係 要保護支援担当係長
保育課	指導係 保育係 入園係 推進担当係長 保育園 3 3
環境清掃部	
温暖化対策課	環境調整係 環境学習情報館
環境保全課	環境美化係 指導係 調査係
清掃リサイクル課	清掃リサイクル係
清掃事務所	管理係 作業係 作業担当係長

都市整備部	
都市計画課	都市計画担当係長 2
まちづくり推進課	まちづくり担当係長 4
住宅課	住宅管理係 住宅指導係
建築課	管理係 調査係 建築係 構造係 設備係 監察係
建築調整課	建築防災係 建築紛争調整係 建築防災事業担当係長
土木部	
管理課	管理係 用地係 境界確定係 C I G推進係 事業推進担当係長【C I G推進係長兼務】 用地担当係長
道路課	工務係 工事係 橋梁係 道路占用係 調整担当係長 計画担当係長
河川公園課	工務係 工事係 計画調整担当係長
施設保全課	庶務係 監察係 照明・設備係 道路事務所 水辺と緑の事務所 調整担当係長 特命担当係長
交通対策課	交通係 自転車対策係
地下鉄 8 号線事業推進担当課長	
会計管理室	
次長	審査係 出納係

教育委員会事務局	
教育長	
次長	
庶務課	庶務係 職員第一係 職員第二係 社会教育担当係長 収容対策担当係長
学校施設課	施設管理係 施設計画係 施設工事係 施設設備係 建築担当係長
学務課	学事係 学校経理係 給食保健係 幼児教育担当係長 学校給食指導担当係長
指導室	事務係 統括指導主事 2 指導主事 4 事務担当係長
幼稚園 2 0	
学校支援課	学校支援係 特別支援教育担当係長 2

放課後支援課	育成係 支援係 育成担当係長 児童会館 児童館 1 5
教育センター	管理係
江東図書館	管理係 奉仕係
深川図書館 【江東図書館長兼務】	次長 図書館 8
整備担当課長	
教育センター連絡調整担当課長【指導室長兼務】	

選挙管理委員会事務局	
局長	
	庶務係 選挙係

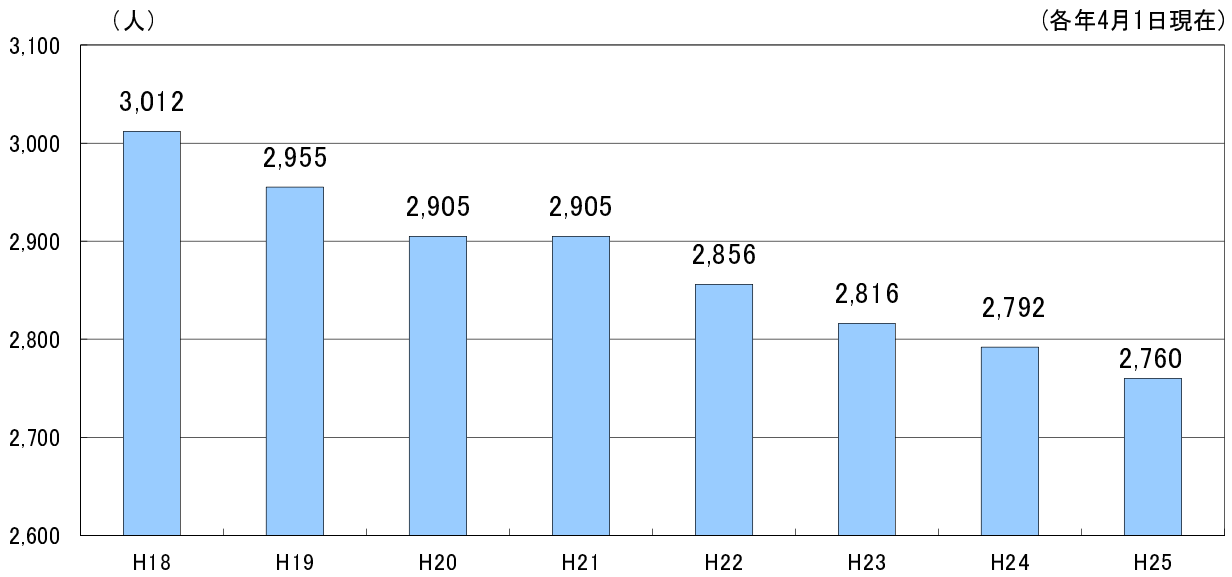
監査事務局	
局長	
	監査担当係長 3

区議会事務局	
局長	
次長	庶務係 議事係 調査係

江東区福祉事務所【再掲】	
所長【生活支援部長兼務】	
高齢者支援課	高齢者相談係
障害者支援課	支援調整係 相談第一係 相談第二係 相談第三係 相談第四係
保護第一課	庶務係 相談係 保護第一係 保護第二係 保護第三係
保護第二課	庶務係 相談係 保護第一係 保護第二係 保護第三係 保護第四係
保育課	指導係 保育係 入園係

※他団体への派遣職員は除く

0-14 職員数の推移



※職員数：一般職に属する常勤の職員数の合計

0-15 広聴相談等受付件数

(平成24年4月～平成25年3月計 単位：件)

	区長への手紙等					計	請願	陳情等	計
	意見要望	苦情	問合せ	その他	計				
政策経営部	83	1	2	2	88	0	1	1	
総務部	135	8	5	2	150	1	4	5	
地域振興部	106	4	6	4	120	1	2	3	
区民部	55	10	5	3	73	2	4	6	
福祉部	51	14	1	4	70	1	3	4	
生活支援部	45	4	1	4	54	1	1	2	
健康部	85	4	3	1	93	1	7	8	
子ども未来部	107	3	4	1	115	1	6	7	
環境清掃部	214	8	2	1	225	2	7	9	
都市整備部	33	1	7	3	44	2	6	8	
土木部	390	22	17	13	442	1	11	12	
会計管理室	0	0	0	0	0	0	0	0	
教育委員会事務局	198	15	3	4	220	1	4	5	
選挙管理委員会事務局	12	1	0	0	13	0	0	0	
監査事務局	0	0	0	0	0	0	0	0	
区議会事務局	18	0	0	0	18	0	0	0	
他の官公署	53	4	0	2	59			0	
その他	12	1	0	0	13			0	
計	1,597	100	56	44	1,797	14	56	70	

0-16 指定管理者制度導入施設一覧

(平成25年4月1日現在)

番号	施設名称	指定管理者	指定期間
1	総合区民センター	(公財)江東区文化コミュニティ財団	H23.4.1～H28.3.31
2	江東区文化センター	(公財)江東区文化コミュニティ財団	H23.4.1～H28.3.31
3	森下文化センター	(公財)江東区文化コミュニティ財団	H23.4.1～H28.3.31
4	古石場文化センター	(公財)江東区文化コミュニティ財団	H23.4.1～H28.3.31
5	豊洲文化センター	(公財)江東区文化コミュニティ財団	H23.4.1～H28.3.31
6	亀戸文化センター	(公財)江東区文化コミュニティ財団	H23.4.1～H28.3.31
7	東大島文化センター	(公財)江東区文化コミュニティ財団	H23.4.1～H28.3.31
8	砂町文化センター	(公財)江東区文化コミュニティ財団	H23.4.1～H28.3.31
9	江東公会堂	(公財)江東区文化コミュニティ財団	H23.4.1～H28.3.31
10	産業会館	(一社)東京都江東産業連盟	H24.4.1～H29.3.31
11	商工情報センター	(公財)江東区文化コミュニティ財団	H23.4.1～H28.3.31
12	枝川在宅介護支援センター	(社福)あそか会	H22.4.1～H27.3.31
13	枝川高齢者在宅サービスセンター	(社福)あそか会	H22.4.1～H27.3.31
14	地域密着型介護施設	(社福)こうほうえん	H24.6.1～H29.3.31
15	深川老人福祉センター	特定非営利活動法人ワーカーズコープ	H23.4.1～H28.3.31
16	深川老人福祉センター森下分館	特定非営利活動法人ワーカーズコープ	H23.4.1～H28.3.31
17	城東老人福祉センター	特定非営利活動法人ワーカーズコープ	H23.4.1～H28.3.31
18	亀戸老人福祉センター	特定非営利活動法人ワーカーズコープ	H23.4.1～H28.3.31
19	江東区児童・高齢者総合施設	(公財)東京YMCA	H23.4.1～H28.3.31
20	まつのみ作業所	(社福)江東区社会福祉協議会	H23.4.1～H28.3.31
21	亀戸福祉園	(社福)江東楓の会	H23.4.1～H28.3.31
22	東砂福祉園	(社福)東京都知的障害者育成会	H23.4.1～H28.3.31
23	あすなる作業所	(社福)東京都知的障害者育成会	H23.4.1～H28.3.31
24	第二あすなる作業所	(社福)東京都知的障害者育成会	H23.4.1～H28.3.31
25	障害者福祉センター	(社福)江東区社会福祉協議会	H23.4.1～H28.3.31
26	こども発達センター(H20.4.1～分室(扇橋センター)含む)	特定非営利活動法人こどもの発達療育研究所	H23.4.1～H28.3.31
27	生活寮リバーハウス東砂	(社福)東京都知的障害者育成会	H23.4.1～H28.3.31
28	潮見保育園	(社福)そのえだ	H23.4.1～H28.3.31
29	白河かもめ保育園	(社福)東京児童協会	H23.4.1～H28.3.31
30	猿江保育園	(社福)もろほし会	H23.4.1～H28.3.31
31	千田保育園	(社福)みわの会	H22.4.1～H27.3.31
32	南砂さくら保育園	(社福)東京児童協会	H22.10.1～H27.3.31
33	豊洲保育園	(社福)景行会	H23.4.1～H28.3.31
34	毛利保育園	(社福)もろほし会	H24.4.1～H29.3.31
35	南砂第二保育園	(社福)わかみや福祉会	H25.4.1～H30.3.31
36	塩浜保育園	(社福)流山中央福祉会	H22.4.1～H27.3.31
37	亀戸第四保育園	(社福)三樹会	H22.4.1～H27.3.31
38	新砂保育園	(社福)こうほうえん	H24.6.1～H29.3.31
39	深川北子ども家庭支援センター	(社福)雲柱社	H23.4.1～H28.3.31
40	東陽子ども家庭支援センター	(社福)雲柱社	H23.4.1～H28.3.31

番号	施設名称	指定管理者	指定期間
41	大島子ども家庭支援センター	(社福)雲柱社	H23.4.1～H28.3.31
42	南砂子ども家庭支援センター	(社福)雲柱社	H23.4.1～H28.3.31
43	豊洲子ども家庭支援センター	(社福)景行会	H23.4.1～H28.3.31
44	平野児童館	(社福)雲柱社	H23.4.1～H28.3.31
45	亀戸児童館	(社福)雲柱社	H24.4.1～H29.3.31
46	東雲児童館	(公財)東京YMCA	H25.4.1～H28.3.31
47	健康センター	(公財)江東区健康スポーツ公社	H23.4.1～H28.3.31
48	若洲公園キャンプ場(若洲公園自動車駐車場)	東京港埠頭(株)	H23.4.1～H28.3.31
49	夢の島区民農園	(株)三越環境ビル管理	H24.4.1～H29.3.31
50	門前仲町黒船橋自転車駐車場	(公財)自転車駐車場整備センター	H16.3.1～H31.3.31
51	門前仲町駅自転車駐車場	(公財)自転車駐車場整備センター	H16.3.1～H31.3.31
52	門前仲町駅第二自転車駐車場	(公財)自転車駐車場整備センター	H16.3.1～H31.3.31
53	越中島駅自転車駐車場	(公財)自転車駐車場整備センター	H16.4.1～H30.3.31
54	豊洲三丁目自転車駐車場	(公財)自転車駐車場整備センター	H16.4.1～H36.3.31
55	東陽町駅自転車駐車場	(公財)自転車駐車場整備センター	H16.3.1～H31.3.31
56	東陽町駅第二自転車駐車場	(公財)自転車駐車場整備センター	H16.3.1～H31.3.31
57	東陽町駅第三自転車駐車場	(公財)自転車駐車場整備センター	H16.3.1～H31.3.31
58	東陽町駅第四自転車駐車場	(公財)自転車駐車場整備センター	H16.3.1～H31.3.31
59	亀戸駅北口第一自転車駐車場	(公財)自転車駐車場整備センター	H16.4.1～H28.3.31
60	亀戸駅北口第二自転車駐車場	(公財)自転車駐車場整備センター	H16.4.1～H28.3.31
61	亀戸駅北口第三自転車駐車場	(公財)自転車駐車場整備センター	H16.4.1～H28.3.31
62	亀戸駅東口自転車駐車場	(公財)自転車駐車場整備センター	H16.4.1～H28.3.31
63	亀戸駅東口第二自転車駐車場	(公財)自転車駐車場整備センター	H16.4.1～H28.3.31
64	西大島駅自転車駐車場	(公財)自転車駐車場整備センター	H16.4.1～H30.3.31
65	西大島駅第二自転車駐車場	(公財)自転車駐車場整備センター	H16.4.1～H30.3.31
66	東大島駅前自転車駐車場	(公財)自転車駐車場整備センター	H16.4.1～H30.3.31
67	東大島駅自転車駐車場	(公財)自転車駐車場整備センター	H16.4.1～H30.3.31
68	東大島駅東自転車駐車場	(公財)自転車駐車場整備センター	H16.1.1～H30.3.31
69	豊洲駅自転車駐車場	(公財)自転車駐車場整備センター	H23.4.1～H28.3.31
70	大島駅地下自転車駐車場	日本コンピュータ・ダイナミクス(株)	H22.4.1～H27.3.31
71	大島駅自転車駐車場	日本コンピュータ・ダイナミクス(株)	H22.4.1～H27.3.31
72	木場平木橋自転車駐車場	日本コンピュータ・ダイナミクス(株)	H22.4.1～H27.3.31
73	木場舟木橋自転車駐車場	日本コンピュータ・ダイナミクス(株)	H22.4.1～H27.3.31
74	木場自転車駐車場	日本コンピュータ・ダイナミクス(株)	H22.4.1～H27.3.31
75	木場第二自転車駐車場	日本コンピュータ・ダイナミクス(株)	H22.4.1～H27.3.31
76	木場沢海橋自転車駐車場	日本コンピュータ・ダイナミクス(株)	H22.4.1～H27.3.31
77	潮見駅自転車駐車場	日本コンピュータ・ダイナミクス(株)	H22.4.1～H27.3.31
78	潮見駅南自転車駐車場	日本コンピュータ・ダイナミクス(株)	H22.4.1～H27.3.31
79	新木場駅自転車駐車場	日本コンピュータ・ダイナミクス(株)	H22.4.1～H27.3.31
80	新木場駅南自転車駐車場	日本コンピュータ・ダイナミクス(株)	H22.4.1～H27.3.31
81	住吉駅地下自転車駐車場	日本コンピュータ・ダイナミクス(株)	H22.4.1～H27.3.31
82	住吉駅自転車駐車場	日本コンピュータ・ダイナミクス(株)	H22.4.1～H27.3.31
83	清澄白河駅地下自転車駐車場	株式会社ソーリン	H22.4.1～H27.3.31

番号	施設名称	指定管理者	指定期間
84	東雲駅自転車駐車場	株式会社ソーリン	H22.4.1～H27.3.31
85	東雲駅第二自転車駐車場	株式会社ソーリン	H22.4.1～H27.3.31
86	森下駅自転車駐車場	株式会社ソーリン	H22.4.1～H27.3.31
87	森下駅第二自転車駐車場	株式会社ソーリン	H22.4.1～H27.3.31
88	森下駅地下自転車駐車場	株式会社ソーリン	H22.4.1～H27.3.31
89	東京テレポート駅自転車駐車場	株式会社ソーリン	H22.4.1～H27.3.31
90	辰巳駅西自転車駐車場	株式会社ソーリン	H22.4.1～H27.3.31
91	辰巳駅東自転車駐車場	株式会社ソーリン	H22.4.1～H27.3.31
92	南砂町駅西口自転車駐車場	株式会社ソーリン	H22.4.1～H27.3.31
93	南砂町駅地下自転車駐車場	株式会社ソーリン	H22.4.1～H27.3.31
94	南砂町駅自転車駐車場	株式会社ソーリン	H22.4.1～H27.3.31
95	南砂三丁目公園内自転車駐車場	株式会社ソーリン	H22.4.1～H27.3.31
96	南砂三丁目公園内第二自転車駐車場	株式会社ソーリン	H22.4.1～H27.3.31
97	南砂三丁目公園内第三自転車駐車場	株式会社ソーリン	H22.4.1～H27.3.31
98	新砂あゆみ公園内自転車駐車場	株式会社ソーリン	H22.4.1～H27.3.31
99	深川江戸資料館	(公財)江東区文化コミュニティ財団	H23.4.1～H28.3.31
100	芭蕉記念館	(公財)江東区文化コミュニティ財団	H23.4.1～H28.3.31
101	中川船番所資料館	(公財)江東区文化コミュニティ財団	H23.4.1～H28.3.31
102	潮見野球場	江東スポーツ施設運営パートナーズ	H23.4.1～H28.3.31
103	亀戸野球場	江東スポーツ施設運営パートナーズ	H23.4.1～H28.3.31
104	深川庭球場	江東スポーツ施設運営パートナーズ	H23.4.1～H28.3.31
105	潮見庭球場	江東スポーツ施設運営パートナーズ	H23.4.1～H28.3.31
106	豊住庭球場	江東スポーツ施設運営パートナーズ	H23.4.1～H28.3.31
107	亀戸庭球場	江東スポーツ施設運営パートナーズ	H23.4.1～H28.3.31
108	東砂庭球場	江東スポーツ施設運営パートナーズ	H23.4.1～H28.3.31
109	荒川・砂町庭球場	江東スポーツ施設運営パートナーズ	H23.4.1～H28.3.31
110	新砂運動場	江東スポーツ施設運営パートナーズ	H23.4.1～H28.3.31
111	夢の島総合運動場	江東スポーツ施設運営パートナーズ	H23.4.1～H28.3.31
112	越中島プール	江東スポーツ施設運営パートナーズ	H23.4.1～H28.3.31
113	深川北スポーツセンター	(公財)江東区健康スポーツ公社	H23.4.1～H28.3.31
114	深川スポーツセンター	(公財)江東区健康スポーツ公社	H23.4.1～H28.3.31
115	有明スポーツセンター	(公財)江東区健康スポーツ公社	H23.4.1～H28.3.31
116	亀戸スポーツセンター	(公財)江東区健康スポーツ公社	H23.4.1～H28.3.31
117	スポーツ会館	(公財)江東区健康スポーツ公社	H23.4.1～H28.3.31
118	東砂スポーツセンター	(公財)江東区健康スポーツ公社	H23.4.1～H28.3.31

合計 118施設

0-17 都内・区内NPO法人数

(平成25年3月31日現在)

活動分野	団体数		活動分野	団体数	
	区	都内		区	都内
保健・医療・福祉	72	4,727	社会教育	86	5,152
まちづくり	44	2,968	観光の振興	1	47
農漁村・中山間地域の振興	0	32	学術・文化・芸術・スポーツ	57	3,608
環境	39	2,492	災害救援活動	9	699
地域安全活動	15	922	人権・平和	18	1,565
国際協力	36	3,035	男女共同参画	15	847
子どもの健全育成	71	3,702	情報化社会	26	1,849
科学技術	7	758	経済活動の活性	13	1,601
職業・雇用	31	1,962	消費者保護	13	705
NPO支援	86	5,600	都道府県又は指定都市の条例で定める活動	0	7
			NPO法人数	182	9,391

※活動分野が複数の団体があるため、活動分野別団体数の合計は太枠内のNPO法人数と一致しない。

※東京都認証団体のみ

0-18 区内NPO法人等と行政の協働事業事例

事業名	家庭訪問型子育て支援
提案団体	こうとう親子センター
事業概要	子育て不安を解消し、児童虐待等を未然に防止する目的で、週1回2時間程度、ボランティア（ホームビジター）が家庭を訪問して、子育て支援を行う。年間を通して事務局・ビジター会議、講演会・養成講座等を行う。

※江東区協働事業提案制度、平成24年度採択事業（平成25年度実施）