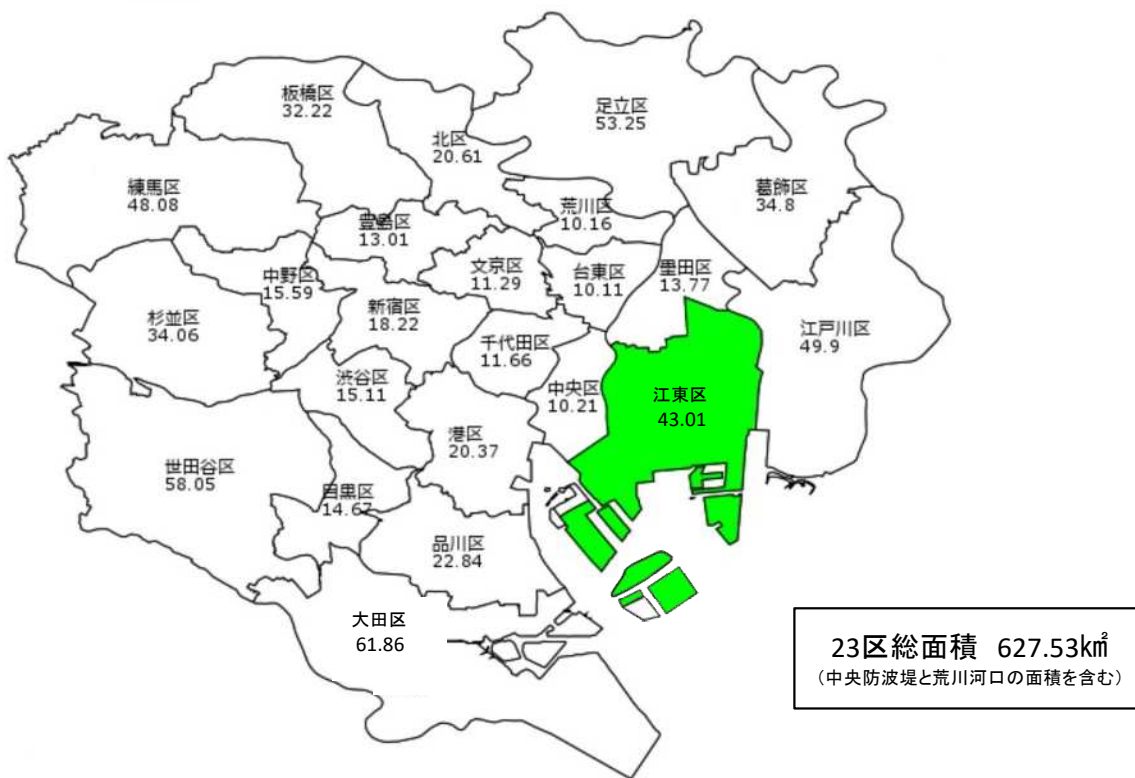


# 総論

## 0-1 23区の位置と面積 (km<sup>2</sup>)

(令和5年1月1日現在)



資料：国土地理院「全国都道府県市区町村別面積調」より

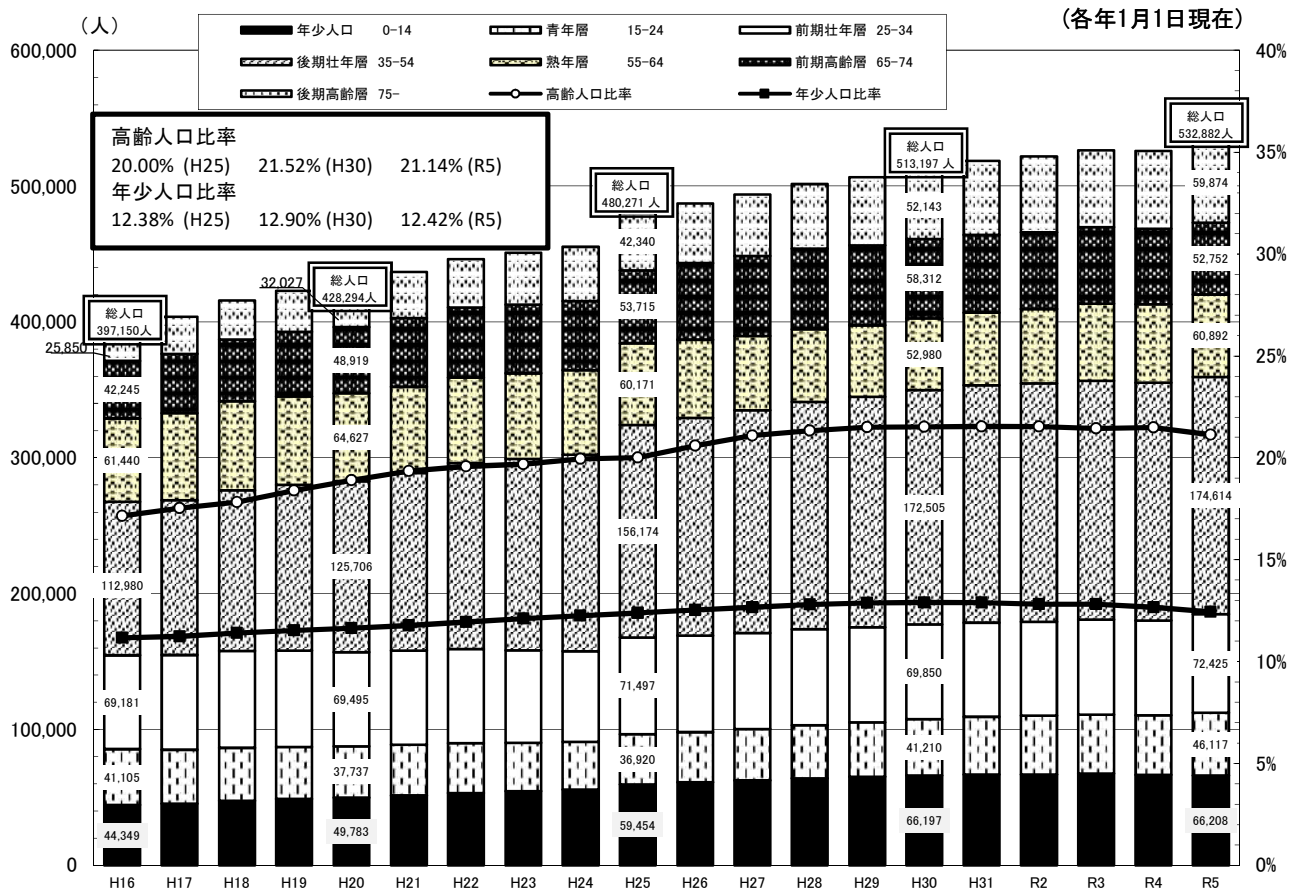
## 0-2 江東区の面積の推移

(各年度4月1日現在)

年度	面積(km <sup>2</sup> )	年度	面積(km <sup>2</sup> )	年度	面積(km <sup>2</sup> )
明治15年	11.40	昭和15年	20.35	平成元年	37.47
24年	14.18	23年	22.54	2年	37.56
大正 2年	15.14	25年	25.69	3年	39.02
12年	18.42	40年	27.29	4年	39.10
		45年	28.88	9年	39.20
		50年	31.58	10年	39.24
		51年	31.69	12年	39.44
		54年	33.07	16年	39.48
		55年	34.38	18年	39.49
		56年	34.83	19年	39.80
		57年	35.04	20年	39.94
		58年	36.79	24年	39.99
		59年	36.89	27年	40.16
		61年	37.13	令和 3年	42.99
		62年	37.25	4年	43.01
		63年	37.38		

### 0-3 江東区の人口推移

<区全体>



#### 【参考】 人口推移の内訳

	H16	H17	H18	H19	H20	H21	H22	H23	H24	H25
総人口	397,150	403,677	415,866	422,993	428,294	436,795	446,393	450,950	455,366	480,271
年少人口 0-14	44,349	45,325	47,389	48,755	49,783	51,420	53,328	54,629	55,788	59,454
青年層 15-24	41,105	39,706	39,171	38,514	37,737	37,402	36,547	35,643	35,186	36,920
前期壮年層 25-34	69,181	69,907	71,308	70,716	69,495	69,187	69,451	68,127	66,568	71,497
後期壮年層 35-54	112,980	113,852	118,320	122,075	125,706	130,818	136,876	140,857	144,657	156,174
熟年層 55-64	61,440	64,134	65,568	65,167	64,627	63,499	62,798	62,923	62,343	60,171
前期高齢層 65-74	42,245	43,508	45,439	47,560	48,919	50,648	51,691	50,729	50,829	53,715
後期高齢層 75-	25,850	27,245	28,671	30,206	32,027	33,821	35,702	38,042	39,995	42,340

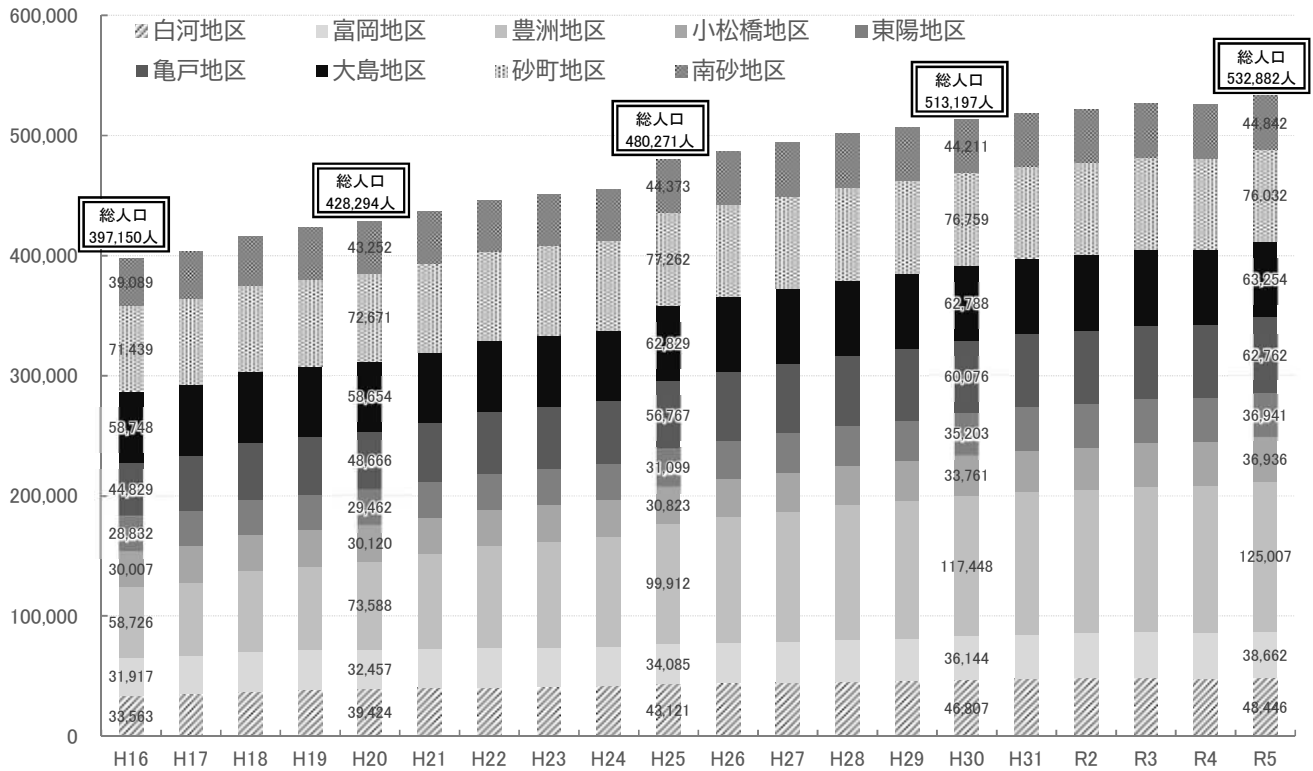
	H26	H27	H28	H29	H30	H31	R2	R3	R4	R5
総人口	487,142	493,952	501,501	506,511	513,197	518,479	521,835	526,301	525,952	532,882
年少人口 0-14	60,996	62,556	64,183	65,200	66,197	66,878	66,886	67,437	66,563	66,208
青年層 15-24	37,045	37,777	38,863	39,952	41,210	42,527	43,310	43,538	44,015	46,117
前期壮年層 25-34	71,200	70,663	70,697	70,006	69,850	69,114	69,064	69,891	69,602	72,425
後期壮年層 35-54	160,138	163,986	167,394	169,728	172,505	174,864	175,551	175,707	175,163	174,614
熟年層 55-64	57,490	54,824	53,413	52,755	52,980	53,434	54,697	56,893	57,608	60,892
前期高齢層 65-74	56,439	58,741	59,322	58,828	58,312	57,206	56,377	56,422	55,817	52,752
後期高齢層 75-	43,834	45,405	47,629	50,042	52,143	54,456	55,950	56,413	57,184	59,874

※平成24年までは外国人登録者を含まない。平成25年以降は外国人住民を含む。

資料：「住民基本台帳人口調査集計表」より

<地区別>

(各年1月1日現在)



【参考】人口推移の内訳

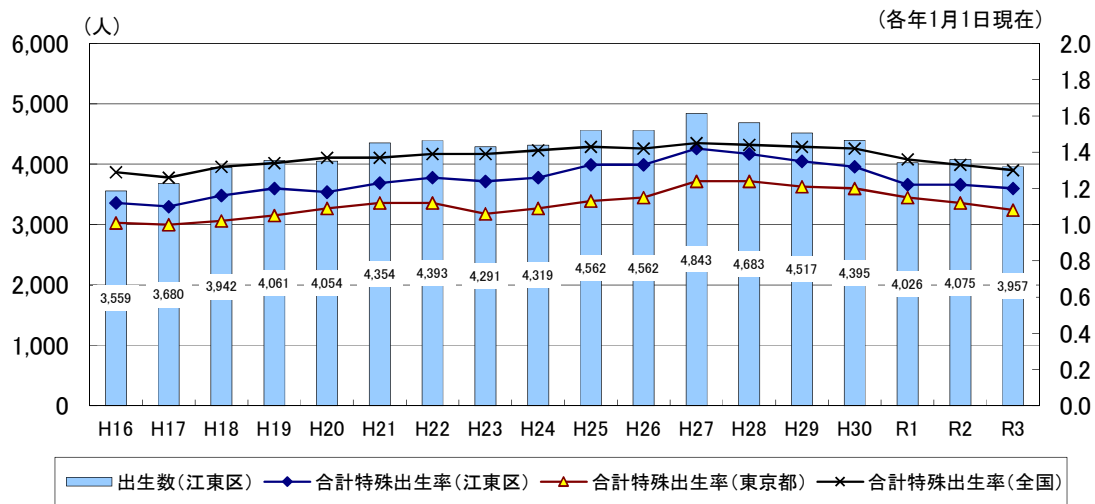
地区名	H16	H17	H18	H19	H20	H21	H22	H23	H24	H25
白河地区	33,563	34,830	37,560	39,025	39,424	40,223	40,395	40,614	41,755	43,121
富岡地区	31,917	32,164	32,376	32,465	32,457	32,868	32,987	33,134	32,946	34,085
豊洲地区	58,726	61,022	67,533	69,851	73,588	78,579	84,800	88,529	91,688	99,912
小松橋地区	30,007	30,071	30,293	30,126	30,120	30,067	30,026	30,059	30,225	30,823
東陽地区	28,832	29,241	29,173	29,438	29,462	29,779	29,818	29,771	29,761	31,099
亀戸地区	44,829	46,023	47,511	47,827	48,666	49,490	52,044	52,219	52,415	56,767
大島地区	58,748	59,147	59,201	58,925	58,654	58,774	58,915	59,014	58,820	62,829
砂町地区	71,439	71,689	71,813	72,493	72,671	74,074	74,431	75,132	74,976	77,262
南砂地区	39,089	39,490	40,406	42,843	43,252	42,941	42,977	42,478	42,780	44,373
江東区	397,150	403,677	415,866	422,993	428,294	436,795	446,393	450,950	455,366	480,271

地区名	H26	H27	H28	H29	H30	H31	R2	R3	R4	R5
白河地区	43,798	44,304	45,059	45,693	46,807	47,703	48,215	48,301	48,162	48,446
富岡地区	34,167	34,590	35,441	35,630	36,144	36,741	38,039	38,353	38,281	38,662
豊洲地区	104,430	107,843	111,810	114,465	117,448	118,621	118,533	120,781	121,968	125,007
小松橋地区	31,643	32,466	32,908	33,366	33,761	34,804	35,328	36,854	36,630	36,936
東陽地区	31,852	32,818	33,245	33,486	35,203	35,962	36,517	36,655	36,704	36,941
亀戸地区	57,518	58,055	58,595	59,614	60,076	60,700	60,855	60,552	60,542	62,762
大島地区	62,315	62,638	62,533	62,700	62,788	63,103	63,525	63,588	63,030	63,254
砂町地区	76,891	76,852	77,249	77,248	76,759	76,664	76,648	76,350	75,796	76,032
南砂地区	44,528	44,386	44,661	44,309	44,211	44,181	44,175	44,867	44,839	44,842
江東区	487,142	493,952	501,501	506,511	513,197	518,479	521,835	526,301	525,952	532,882

※平成24年までは外国人登録者を含まない。平成25年以降は外国人住民を含む。

資料：「住民基本台帳人口調査集計表」より

0-4 出生数及び全国・東京都・江東区の合計特殊出生率の推移



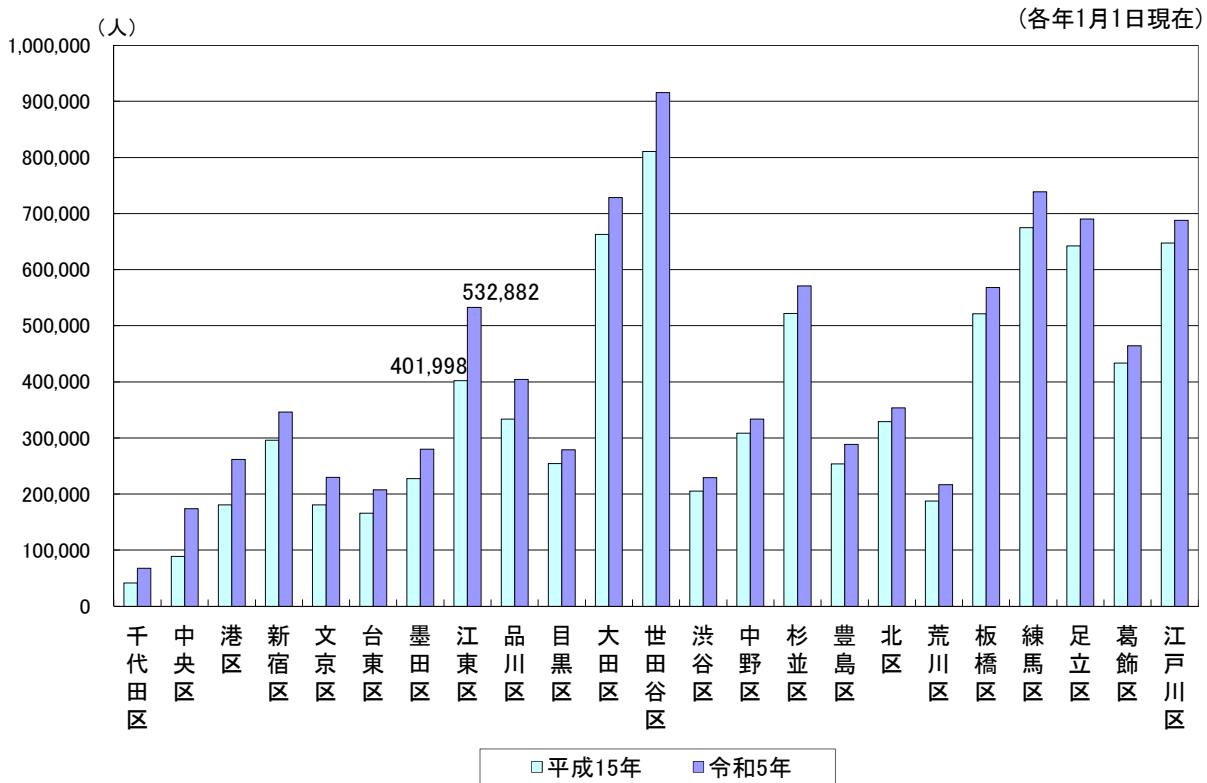
※外国人登録者（平成25年以降は外国人住民）を含まない。

※令和3年度合計特殊出生率数値 江東区：1.20 東京都：1.08 全国：1.30

資料：東京都福祉保健局「人口動態統計」、厚生労働省「出生に関する統計」

「住民基本台帳人口調査集計表」、「保健衛生事業概要」より

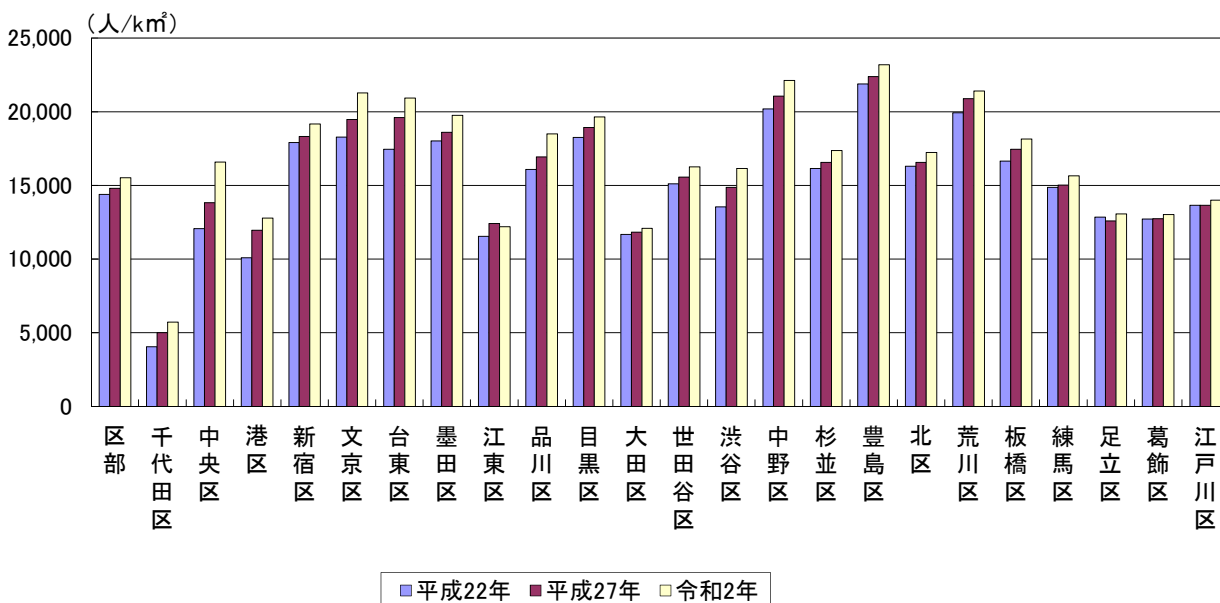
0-5 都区部における人口の推移



※平成15年は外国人登録者を含む。令和5年は外国人住民を含む。

資料：「住民基本台帳人口調査集計表」より

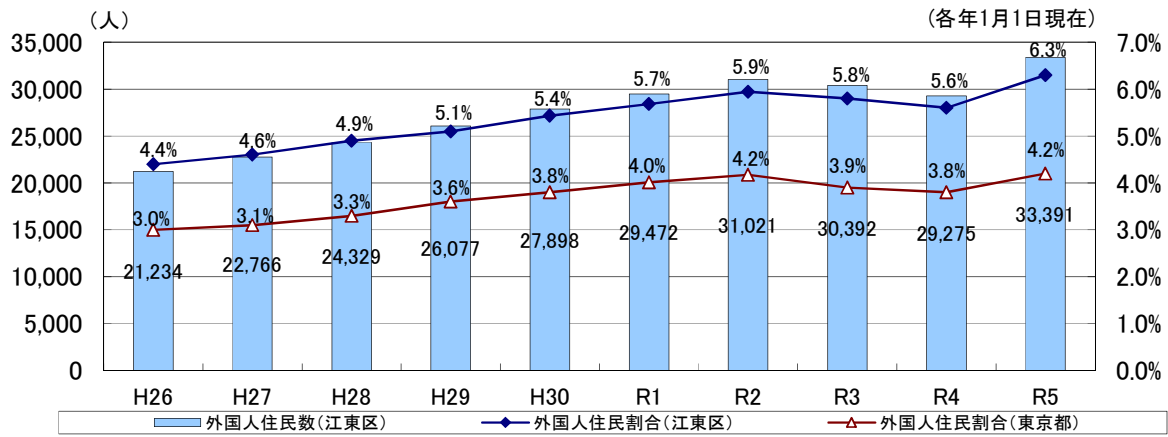
0-6 都区部における人口密度の推移



※江東区数値 H22 : 11,538 H27 : 12,403 R2 : 12,196 (人/km<sup>2</sup>)

資料：総務省「国勢調査報告」より

0-7 外国人住民数の推移



※外国人住民割合は、住民基本台帳人口（外国人住民含む）に対する外国人住民数の比率

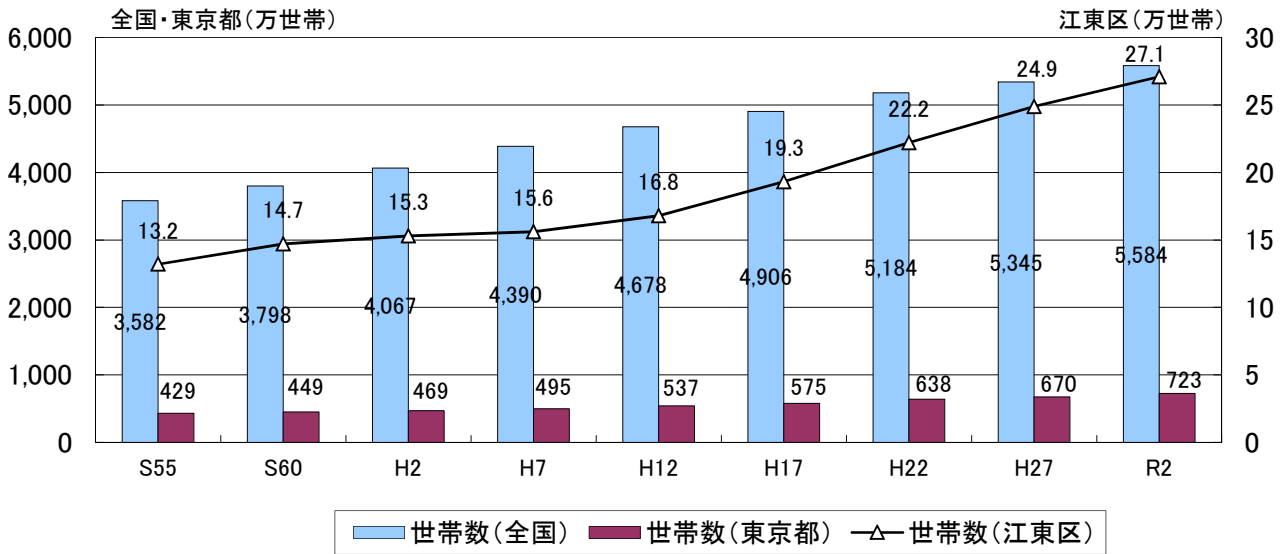
資料：「住民基本台帳人口調査集計表」より

0-8 国籍別外国人人口

(令和5年1月1日現在 単位：人)

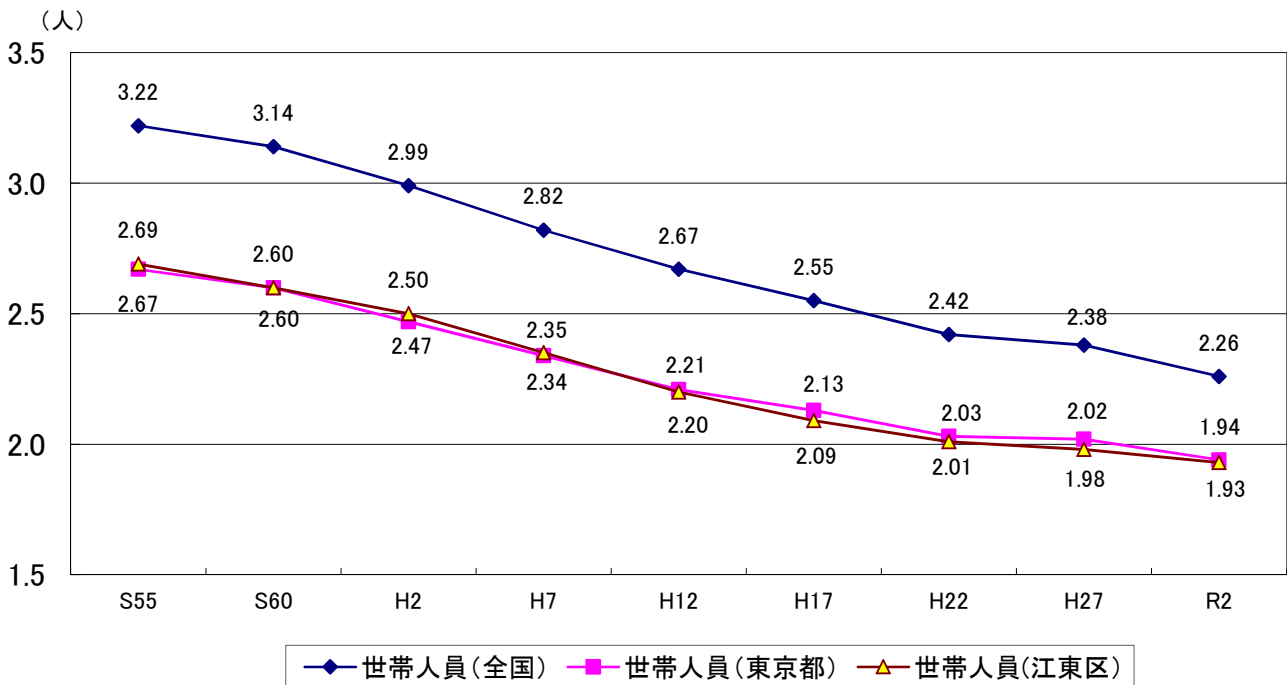
国籍	人口	国籍	人口	国籍	人口	国籍	人口
アフガニスタン	2	エジプト	22	マラウイ	6	スリランカ	104
アルジェリア	3	エルサルバドル	2	マレーシア	156	スウェーデン	26
アルゼンチン	17	エチオピア	11	メキシコ	35	スイス	9
アルメニア	3	フィンランド	11	モルドバ	3	シリア	9
オーストラリア	118	フィジー	2	モンゴル	154	タンザニア	5
オーストリア	14	フランス	183	モロッコ	3	タイ	390
バングラデシュ	158	ドイツ	207	ナミビア	4	チュニジア	8
ベラルーシ	13	ガーナ	23	ネパール	728	トルコ	45
ベルギー	9	ギリシャ	4	オランダ	34	ウガンダ	7
ブータン	3	ギニア	3	ニュージーランド	30	ミャンマー	534
ボリビア	5	ハンガリー	9	ナイジェリア	17	英国	208
ブラジル	112	インド	3,470	ノルウェー	10	米国	534
ブルガリア	6	インドネシア	237	パキスタン	93	ウクライナ	56
カンボジア	26	イラン	47	パラグアイ	3	ウズベキスタン	78
カメルーン	2	アイルランド	15	ペルー	35	ベネズエラ	6
カナダ	133	イスラエル	7	フィリピン	1,617	ベトナム	1,062
チリ	13	イタリア	56	ポーランド	35	ジンバブエ	7
中国	16,297	ジャマイカ	5	ポルトガル	9	パレスチナ	3
台湾	799	カザフスタン	15	ルーマニア	30	トルクメニスタン	3
コロンビア	18	ケニア	11	ロシア	275	タジキスタン	2
コスタリカ	4	韓国	4,474	サウジアラビア	5	ジョージア	2
キューバ	3	朝鮮	190	セネガル	3	セルビア	3
チェコ	5	キルギス	14	シンガポール	63	無国籍	21
デンマーク	15	ラオス	12	スロバキア	7	その他	26
エクアドル	8	リトアニア	10	南アフリカ共和国	8		
ベナン	3	ヨルダン	3	スペイン	37		
		ラトビア	2	ルワンダ	4		
		モルディブ	2	アゼルバイジャン	3		
計130ヶ国							33,391

0-9 全国・東京都・江東区の総世帯数の推移



資料：総務省「国勢調査報告」、江東区「住民基本台帳人口調査集計表」より

0-10 全国・東京都・江東区の世帯あたりの人員数の推移



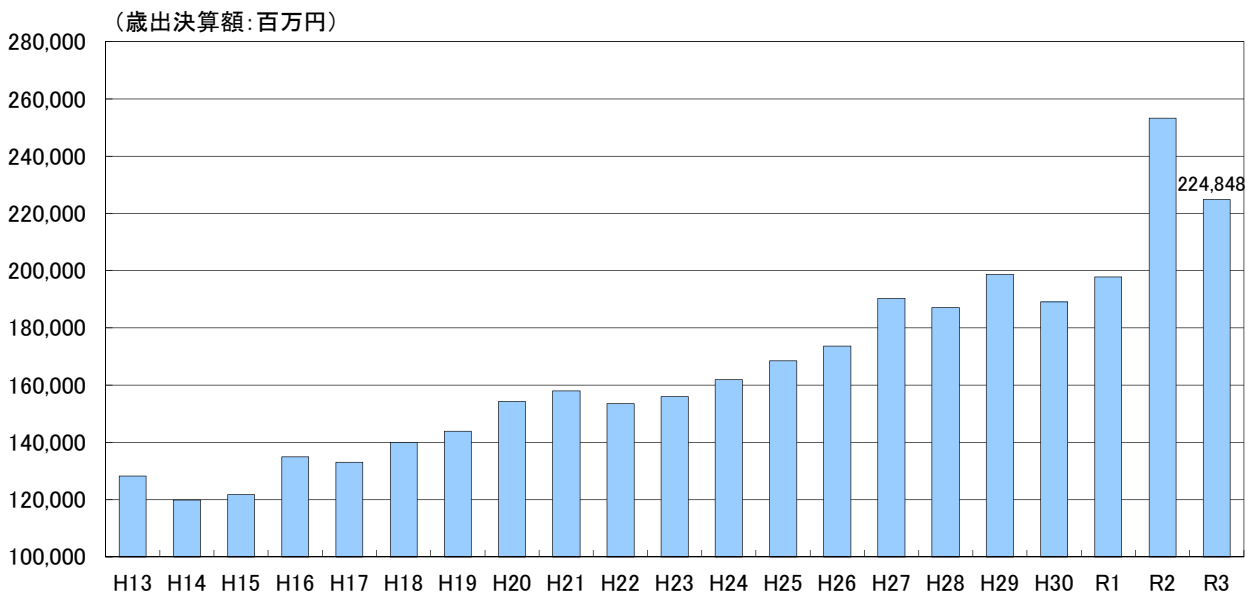
資料：総務省「国勢調査報告」、江東区「住民基本台帳人口調査集計表」より

0-11 一般会計予算決算の推移

江東区一般会計の財政規模及び決算の状況

(単位：百万円、%)

年度	当初予算額	増減率	最終補正後 予算額	増減率	歳入決算額	増減率	歳出決算額	増減率
平成13年度	124,297	△1.7	129,618	0.2	130,114	△0.4	128,192	1.7
平成14年度	120,402	△3.1	122,557	△5.4	121,537	△6.6	119,824	△6.5
平成15年度	121,472	0.9	125,041	2.0	124,634	2.5	121,767	1.6
平成16年度	131,550	8.3	137,791	10.2	139,311	11.8	134,940	10.8
平成17年度	127,272	△3.3	136,057	△1.3	135,310	△2.9	133,101	△1.4
平成18年度	127,410	0.1	144,436	6.2	144,403	6.7	140,043	5.2
平成19年度	132,347	3.9	149,688	3.6	148,737	3.0	143,934	2.8
平成20年度	139,412	5.3	164,801	10.1	165,874	11.5	154,363	7.2
平成21年度	147,593	5.9	156,739	△4.9	162,442	△2.1	158,005	2.4
平成22年度	152,731	3.5	158,595	1.2	157,803	△2.9	153,576	△2.8
平成23年度	159,271	4.3	160,888	1.4	160,039	1.4	155,933	1.5
平成24年度	161,491	1.4	168,265	4.6	167,137	4.4	162,006	3.9
平成25年度	165,065	2.2	172,858	2.7	172,678	3.3	168,542	4.0
平成26年度	174,319	5.6	184,414	6.7	182,284	5.6	173,718	3.1
平成27年度	176,769	1.4	191,242	3.7	195,420	7.2	190,320	9.6
平成28年度	188,638	6.7	193,920	1.4	191,781	△1.9	187,142	△1.7
平成29年度	199,642	5.8	206,411	6.4	203,546	6.1	198,716	6.2
平成30年度	192,952	△3.4	197,757	△4.2	194,289	△4.5	189,126	△4.8
令和元年度	205,407	6.5	206,587	4.5	203,130	4.6	197,867	4.6
令和2年度	213,298	3.8	270,160	30.8	260,298	28.1	253,256	28.0
令和3年度	217,129	1.8	241,874	△10.5	235,784	△9.4	224,848	△11.2
令和4年度	228,421	5.2	250,271	3.5	-	-	-	-
令和5年度	237,004	3.8	-	-	-	-	-	-





## 0-12 江東区行政計画一覧

### 基本構想

計画名	計画期間	担当所管
江東区基本構想	平成21年3月～概ね20年後	政策経営部企画課

### 総合計画

番号	計画名	計画期間	担当所管
1	江東区長期計画	令和2～11年度	政策経営部企画課
2	江東区都市計画マスタープラン2022	令和4年度～概ね20年後	都市整備部都市計画課

### 主な個別計画

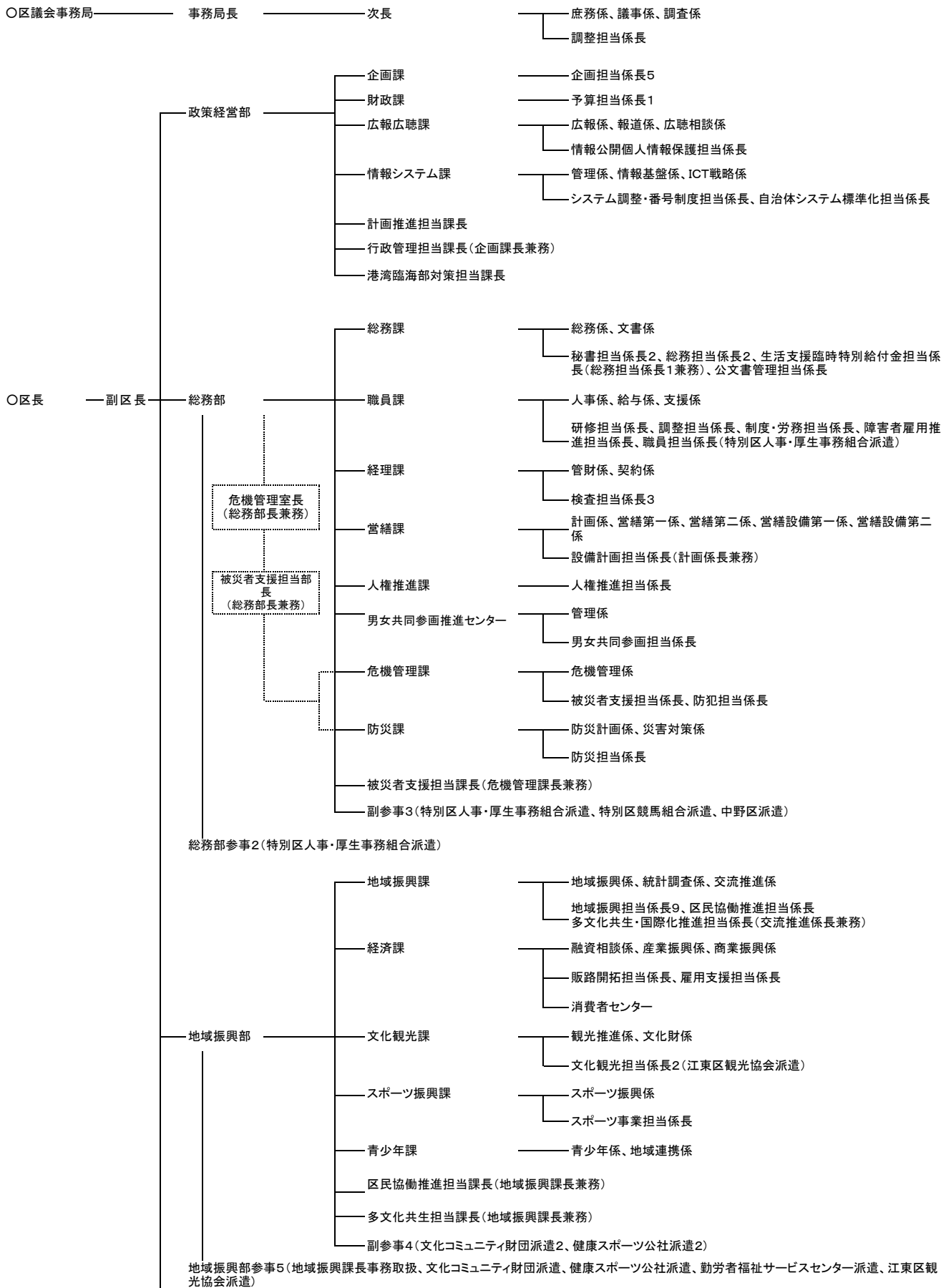
番号	計画名	計画期間	担当所管
1	江東区ブランディング戦略	平成28年度策定、適宜見直し	政策経営部企画課
2	江東区行財政改革計画	令和2～6年度	政策経営部企画課
3	江東区情報化推進プラン	令和2～6年度	政策経営部情報システム課
4	職員のごと生活応援プラン	令和3～7年度	総務部職員課
5	男女共同参画KOTOプラン2021	令和3～7年度	総務部男女共同参画推進センター
6	江東区国民保護計画	令和4年3月改訂、適宜見直し	総務部危機管理課
7	江東区新型インフルエンザ等対策行動計画	平成26年11月策定、適宜見直し	総務部危機管理課
8	江東区地域防災計画	令和4年3月改訂、毎年度見直し	総務部防災課
9	江東区事業継続計画	平成29年3月改訂、適宜見直し	総務部防災課
10	江東区国土強靱化地域計画	令和4～6年度	総務部防災課
11	江東区観光推進プラン	平成23～令和2年度（※）	地域振興部文化観光課
12	江東区スポーツ推進計画	令和2～6年度	地域振興部スポーツ振興課
13	江東区避難行動支援プラン（全体計画）	平成25年度策定、適宜見直し	福祉部福祉課
14	江東区地域福祉計画	令和4～7年度	福祉部福祉課
15	江東区高齢者地域包括ケア計画	令和3～5年度	福祉部地域ケア推進課・介護保険課
16	江東区成年後見制度利用促進基本計画	令和4～7年度	福祉部地域ケア推進課
17	江東区障害者計画	平成30～令和5年度	障害福祉部障害者施策課
18	江東区障害福祉計画・障害児福祉計画	令和3～5年度	障害福祉部障害者施策課
19	江東区健康増進計画（第二次）	令和元～6年度	健康部健康推進課
20	江東区食育推進計画（第三次）	令和元～6年度	健康部健康推進課
21	江東区がん対策推進計画（第二次）	令和元～6年度	健康部健康推進課
22	江東区自殺対策計画	令和2～6年度	健康部保健予防課
23	江東区子ども・子育て支援事業計画	令和2～6年度	子ども未来部子ども家庭支援課

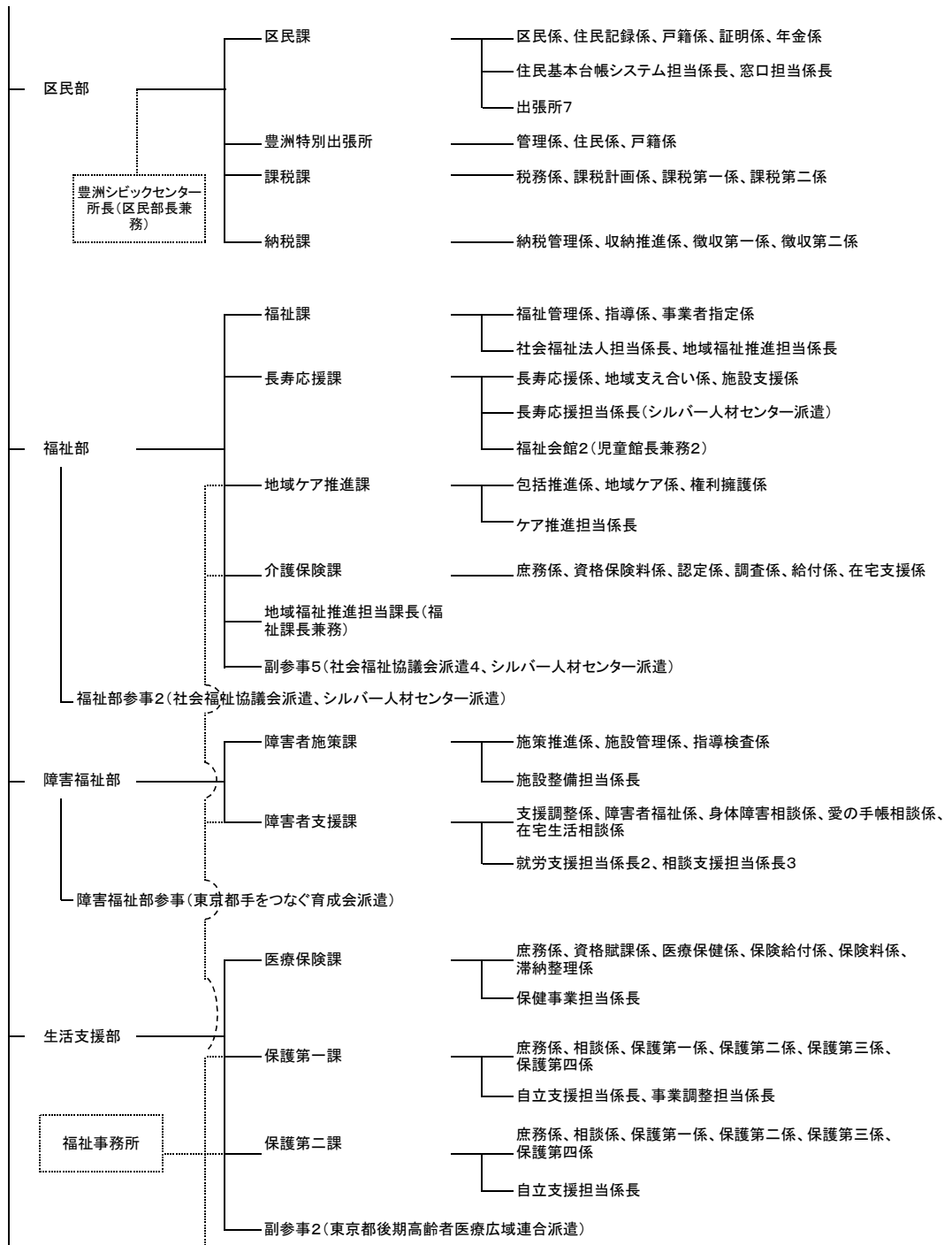
番号	計画名	計画期間	担当所管
24	江東区環境基本計画（後期）	令和2～6年度	環境清掃部温暖化対策課
25	チーム江東・環境配慮推進計画(第3次)	令和2～11年度	環境清掃部温暖化対策課
26	江東区一般廃棄物処理基本計画	令和4～13年度	環境清掃部清掃リサイクル課
27	江東区一般廃棄物処理実施計画	令和5年3月策定、毎年度見直し	環境清掃部清掃リサイクル課
28	江東区分別収集計画	令和5～9年度	環境清掃部清掃リサイクル課
29	江東区災害廃棄物処理計画	令和4年3月策定、適宜見直し	環境清掃部清掃リサイクル課
30	江東区景観計画	平成26年11月改定、適宜見直し	都市整備部都市計画課
31	豊洲グリーン・エコアイランド構想	令和3年3月改訂、適宜見直し	都市整備部まちづくり推進課
32	江東区オリンピック・パラリンピックまちづくり基本計画	平成27年6月～概ね15年後	都市整備部まちづくり推進課
33	江東区住宅マスタープラン	令和4年度～概ね20年後	都市整備部住宅課
34	江東区耐震改修促進計画	令和3～7年度	都市整備部安全都市づくり課
35	江東区地下鉄8号線沿線まちづくり構想	令和5年3月策定	都市整備部地下鉄8号線事業推進課
36	江東区みどりの基本計画	令和2～11年度	土木部管理課
37	江東区無電柱化推進計画	令和2～11年度	土木部道路課
38	江東区道路網整備計画	令和4年3月策定	土木部道路課
39	江東区交通安全計画(第11次)	令和3～7年度	土木部地域交通課
40	教育推進プラン・江東（第2期）	令和3～7年度	教育委員会事務局庶務課
41	江東区オリンピック・パラリンピック教育推進計画	平成29年3月策定、適宜見直し	教育委員会事務局指導室
42	江東区放課後こどもプラン	令和元年度～概ね10年後	教育委員会事務局地域教育課
43	第三次江東区こども読書活動推進計画	令和4～7年度	教育委員会事務局江東図書館
44	江東区立図書館経営方針	令和3～7年度	教育委員会事務局江東図書館

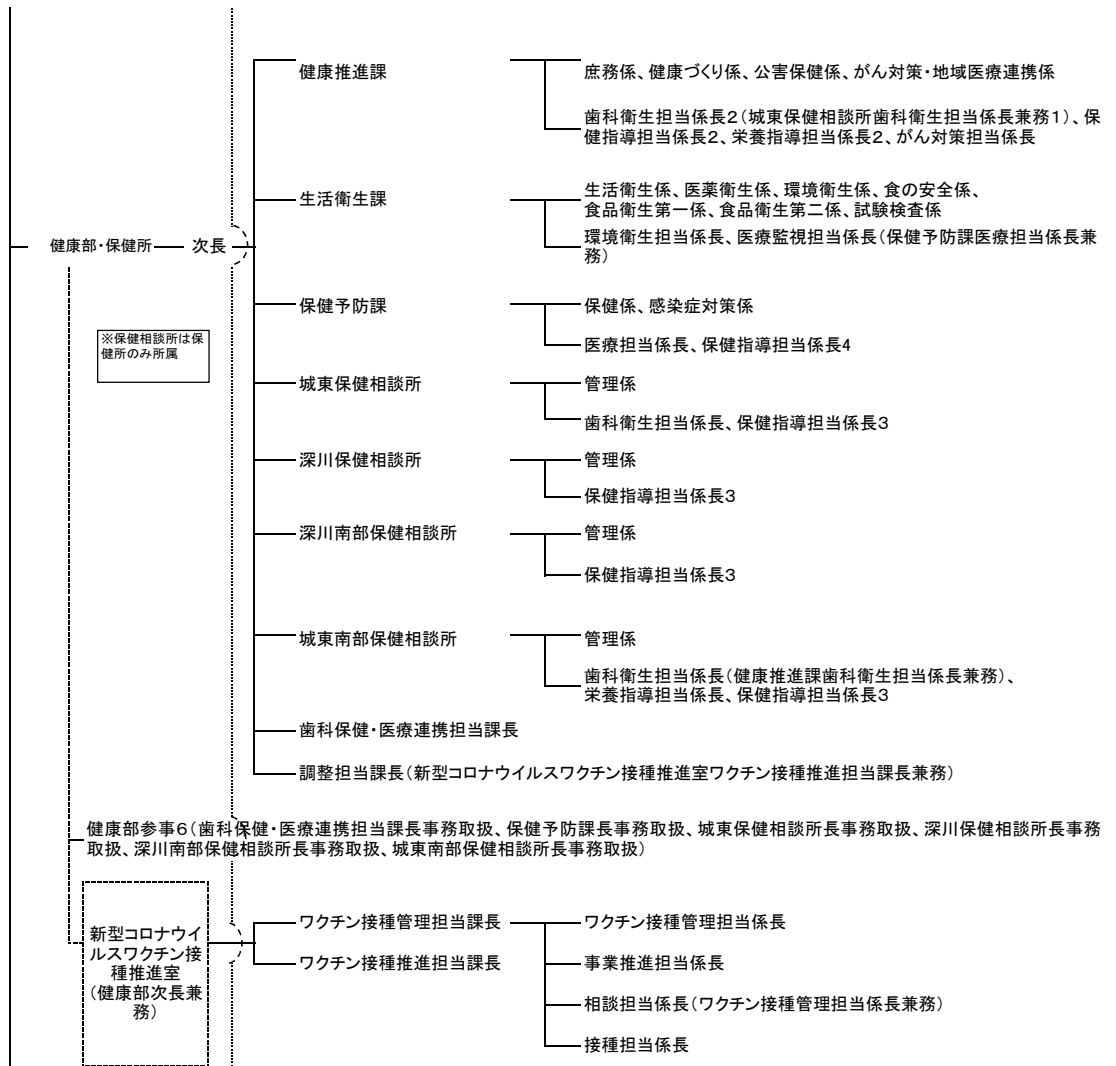
※「江東区観光推進プラン」は、新型コロナウイルス感染症の影響により、次期プランの策定を当面延期。

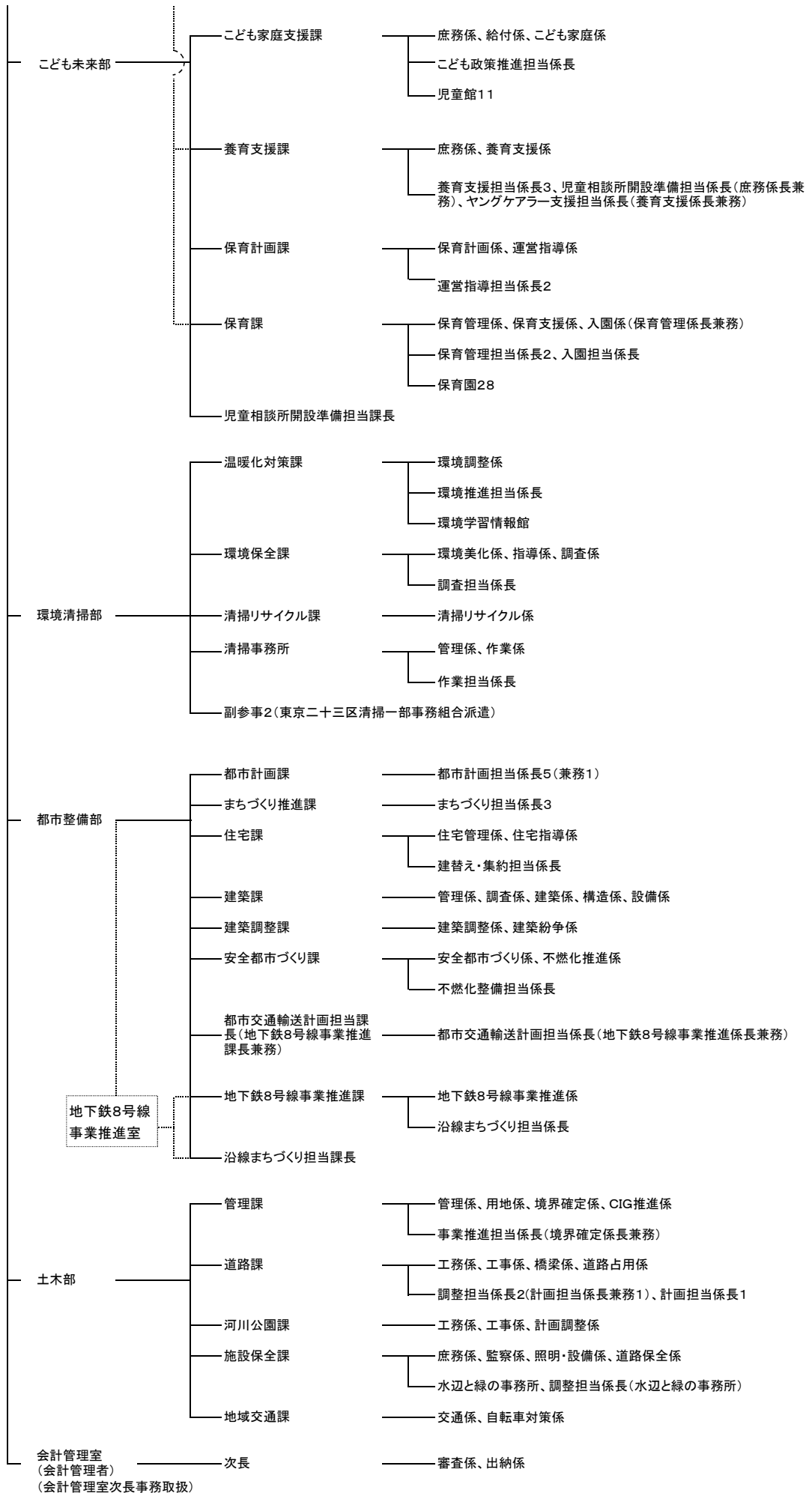
#### 長寿命化計画

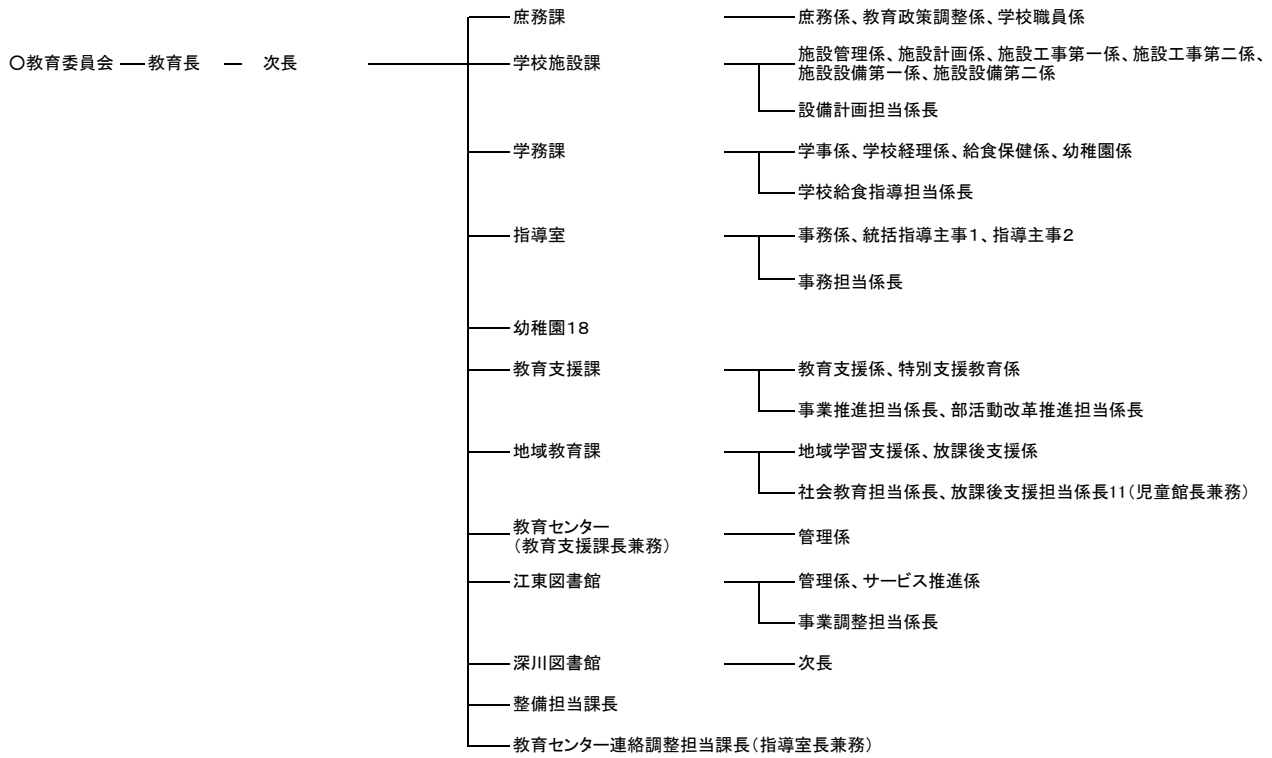
番号	計画名	計画期間	担当所管
1	江東区公共施設等総合管理計画	平成29～令和11年度（令和5年3月改訂）	政策経営部企画課
2	江東区公営住宅等長寿命化計画	平成30～令和11年度	都市整備部住宅課
3	江東区橋梁長寿命化修繕計画	令和2年3月改定、適宜見直し	土木部道路課







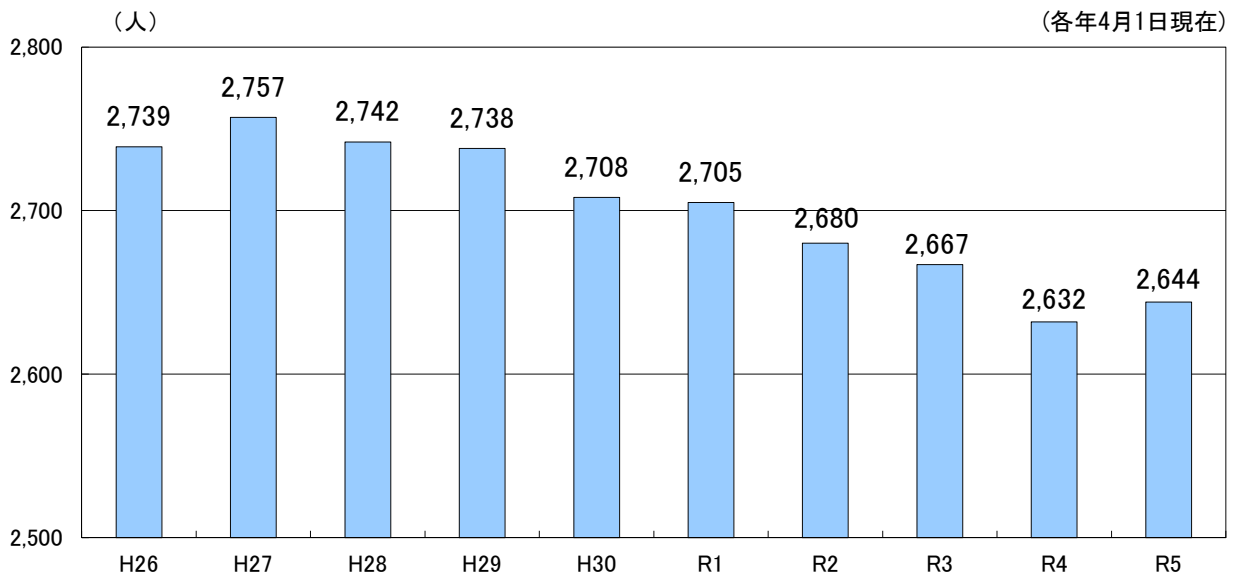




○選挙管理委員会事務局 — 局長 — 庶務係、選挙係

○監査事務局 — 局長 — 監査担当係長2

〇-14 職員数の推移



※職員数：一般職に属する常勤の職員数の合計（自治法派遣職員は災害派遣職員のみ含む）

〇-15 広聴相談等受付件数

(令和4年4月～令和5年3月計 単位：件)

	区長への手紙等					計	請願	陳情等	計
	意見要望	苦情	問合せ	その他	計				
政策経営部	317	3	11	0	331	4	0	4	
総務部	999	11	8	2	1,020	13	2	15	
地域振興部	249	9	8	6	272	0	0	0	
区民部	119	21	8	12	160	0	2	2	
福祉部	45	3	1	2	51	6	0	6	
障害福祉部	29	7	1	2	39	3	1	4	
生活支援部	69	15	2	1	87	4	0	4	
健康部	691	14	13	6	724	4	1	5	
こども未来部	655	4	3	1	663	7	6	13	
環境清掃部	357	10	6	2	375	2	0	2	
都市整備部	68	0	2	1	71	2	0	2	
土木部	1,258	6	5	3	1,272	1	0	1	
会計管理室	1	0	0	0	1	0	0	0	
教育委員会事務局	2,309	4	6	3	2,322	7	4	11	
選挙管理委員会事務局	10	1	1	0	12	0	0	0	
監査事務局	0	0	0	0	0	0	0	0	
区議会事務局	40	0	0	0	40	0	0	0	
他の官公署	112	1	0	0	113				
その他	863	1	0	0	864				
<b>計</b>	<b>8,191</b>	<b>110</b>	<b>75</b>	<b>41</b>	<b>8,417</b>	<b>53</b>	<b>16</b>	<b>69</b>	



0-16 指定管理者制度導入施設一覧

(令和5年4月1日現在)

番号	施設名称	指定管理者	指定期間
1	総合区民センター	(公財)江東区文化コミュニティ財団	R3.4.1~R8.3.31
2	江東区文化センター	(公財)江東区文化コミュニティ財団	R3.4.1~R8.3.31
3	森下文化センター	(公財)江東区文化コミュニティ財団	R3.4.1~R8.3.31
4	古石場文化センター	(公財)江東区文化コミュニティ財団	R3.4.1~R8.3.31
5	豊洲文化センター	(公財)江東区文化コミュニティ財団	R3.4.1~R8.3.31
6	亀戸文化センター	(公財)江東区文化コミュニティ財団	R3.4.1~R8.3.31
7	東大島文化センター	(公財)江東区文化コミュニティ財団	R3.4.1~R8.3.31
8	砂町文化センター	(公財)江東区文化コミュニティ財団	R3.4.1~R8.3.31
9	江東公会堂	(公財)江東区文化コミュニティ財団	R3.4.1~R8.3.31
10	産業会館	(一社)東京都江東産業連盟	R4.4.1~R9.3.31
11	商工情報センター	(公財)江東区文化コミュニティ財団	R3.4.1~R8.3.31
12	枝川高齢者在宅サービスセンター	(社福)奉優会	R5.3.30~R10.3.31
13	地域密着型介護施設	(社福)こうほうえん	R4.4.1~R9.3.31
14	深川老人福祉センター	特定非営利活動法人ワーカーズコープ	R3.4.1~R8.3.31
15	深川老人福祉センター森下分館	特定非営利活動法人ワーカーズコープ	R3.4.1~R8.3.31
16	城東老人福祉センター	(社福)奉優会	R3.4.1~R8.3.31
17	亀戸老人福祉センター	(社福)奉優会	R3.4.1~R8.3.31
18	江東区児童・高齢者総合施設	(公財)東京YMCA	R3.4.1~R8.3.31
19	千田福祉会館	(株)マミー・インターナショナル	H31.4.1~R6.3.31
20	亀戸福祉会館	(株)マミー・インターナショナル	R5.4.1~R10.3.31
21	大島福祉会館	(株)明日葉	R2.4.1~R7.3.31
22	東陽福祉会館	特定非営利活動法人ワーカーズコープ	R4.4.1~R9.3.31
23	古石場福祉会館	(株)明日葉	R5.4.1~R10.3.31
24	亀戸福祉園	(社福)江東楓の会	R3.4.1~R8.3.31
25	東砂福祉園	(社福)東京都手をつなぐ育成会	R3.4.1~R8.3.31
26	塩浜福祉園	(社福)章佑会	H31.4.1~R6.3.31
27	あすなろ作業所	(社福)江東楓の会	R3.4.1~R8.3.31
28	第二あすなろ作業所	(社福)東京都手をつなぐ育成会	R3.4.1~R8.3.31
29	障害者福祉センター	(社福)敬心福祉会	R5.4.1~R10.3.31
30	こども発達センター(塩浜・扇橋)	特定非営利活動法人こどもの発達療育研究所	R3.4.1~R8.3.31
31	リバーハウス東砂	(社福)江東楓の会	R3.4.1~R8.3.31
32	青少年交流プラザ	特定非営利活動法人日本スポーツ振興協会	R4.4.1~R9.3.31
33	潮見保育園	(社福)そのえだ	R3.4.1~R8.3.31
34	白河かもめ保育園	(社福)東京児童協会	R3.4.1~R8.3.31
35	猿江保育園	(社福)もろほし会	R3.4.1~R8.3.31
36	千田保育園	(社福)みわの会	R2.4.1~R7.3.31
37	南砂さくら保育園	(社福)東京児童協会	R2.4.1~R7.3.31
38	豊洲保育園	(社福)景行会	R3.4.1~R8.3.31
39	毛利保育園	(社福)もろほし会	R4.4.1~R9.3.31
40	南砂第二保育園	(社福)わかみや福祉会	R5.4.1~R10.3.31
41	塩浜保育園	(社福)流山中央福祉会	R2.4.1~R7.3.31
42	亀戸第四保育園	(社福)三樹会	R2.4.1~R7.3.31
43	新砂保育園	(社福)こうほうえん	R4.4.1~R9.3.31
44	小名木川保育園	(社福)流山中央福祉会	R3.4.1~R8.3.31
45	亀高保育園	(社福)光聖会	R4.4.1~R9.3.31
46	南砂第四保育園	(株)日本保育サービス	R5.4.1~R10.3.31
47	大島第五保育園	(株)日本保育サービス	H31.4.1~R6.3.31
48	辰巳第二保育園	ライフサポート(株)	R4.4.1~R9.3.31

番号	施設名称	指定管理者	指定期間
49	深川北子ども家庭支援センター	(社福)雲柱社	R3.4.1～R8.3.31
50	東陽子ども家庭支援センター	(社福)雲柱社	R3.4.1～R8.3.31
51	大島子ども家庭支援センター	(社福)雲柱社	R3.4.1～R8.3.31
52	南砂子ども家庭支援センター	(社福)雲柱社	R3.4.1～R8.3.31
53	豊洲子ども家庭支援センター	(社福)景行会	R3.4.1～R8.3.31
54	有明子ども家庭支援センター	(社福)景行会	R2.4.1～R7.3.31
55	住吉子ども家庭支援センター	景行会・SDHグループ	R4.5.1～R9.3.31
56	亀戸子ども家庭支援センター	(社福)雲柱社	R4.4.1～R9.3.31
57	こどもプラザ	景行会・SDHグループ	R4.5.1～R9.3.31
58	小名木川児童館	(株)マミー・インターナショナル	R3.4.1～R8.3.31
59	平野児童館	特定非営利活動法人ワーカーズコープ	R3.4.1～R8.3.31
60	亀戸児童館	(社福)雲柱社	R4.4.1～R9.3.31
61	東雲児童館	(公財)東京YMCA	R3.4.1～R8.3.31
62	千田児童館	(株)マミー・インターナショナル	H31.4.1～R6.3.31
63	古石場児童館	(株)明日葉	R5.4.1～R10.3.31
64	健康センター	(公財)江東区健康スポーツ公社	R3.4.1～R8.3.31
65	若洲公園	東京港埠頭(株)	R3.4.1～R6.3.31
66	夢の島区民農園	天龍造園建設(株)東京支店	R4.4.1～R9.3.31
67	堅川河川敷公園	オーエンス・フクシ・天龍グループ	R3.4.1～R8.3.31
68	豊洲公園	豊洲パークマネジメントJV(共同事業体)	H31.4.1～R11.3.31
69	豊洲ぐるり公園	豊洲パークマネジメントJV(共同事業体)	H31.4.1～R11.3.31
70	豊洲六丁目第二公園	豊洲パークマネジメントJV(共同事業体)	H31.4.1～R11.3.31
71	豊洲六丁目公園	豊洲パークマネジメントJV(共同事業体)	H31.4.1～R11.3.31
72	豊洲五丁目スロープ	豊洲パークマネジメントJV(共同事業体)	H31.4.1～R11.3.31
73	旧中川水辺公園	Koto旧中川水彩パークJV	R5.4.1～R10.3.31
74	亀戸九丁目緑道公園	Koto旧中川水彩パークJV	R5.4.1～R10.3.31
75	亀戸中央公園乗船場	Koto旧中川水彩パークJV	R5.4.1～R10.3.31
76	旧中川・川の駅スロープ	Koto旧中川水彩パークJV	R5.4.1～R10.3.31
77	門前仲町黒船橋自転車駐車場	日本コンピュータ・ダイナミクス(株)	H31.4.1～R6.3.31
78	門前仲町駅自転車駐車場	日本コンピュータ・ダイナミクス(株)	H31.4.1～R6.3.31
79	門前仲町駅第二自転車駐車場	日本コンピュータ・ダイナミクス(株)	H31.4.1～R6.3.31
80	越中島駅自転車駐車場	日本コンピュータ・ダイナミクス(株)	H31.4.1～R6.3.31
81	豊洲三丁目自転車駐車場	(公財)自転車駐車場整備センター	H16.4.1～R6.3.31
82	東陽町駅自転車駐車場	日本コンピュータ・ダイナミクス(株)	H31.4.1～R6.3.31
83	東陽町駅第二自転車駐車場	日本コンピュータ・ダイナミクス(株)	H31.4.1～R6.3.31
84	東陽町駅第三自転車駐車場	日本コンピュータ・ダイナミクス(株)	H31.4.1～R6.3.31
85	東陽町駅第四自転車駐車場	日本コンピュータ・ダイナミクス(株)	H31.4.1～R6.3.31
86	亀戸駅北口第一自転車駐車場	センターサイクル亀戸共同事業体	H28.4.1～R18.3.31
87	亀戸駅北口第二自転車駐車場	センターサイクル亀戸共同事業体	H28.4.1～R18.3.31
88	亀戸駅北口第三自転車駐車場	センターサイクル亀戸共同事業体	H28.4.1～R18.3.31
89	亀戸駅東口自転車駐車場	センターサイクル亀戸共同事業体	H28.4.1～R18.3.31
90	亀戸駅東口第二自転車駐車場	センターサイクル亀戸共同事業体	H28.4.1～R18.3.31
91	西大島駅自転車駐車場	サイカパーキング株式会社	R5.4.1～R10.3.31
92	西大島駅第二自転車駐車場	サイカパーキング株式会社	R5.4.1～R10.3.31
93	東大島駅前自転車駐車場	サイカパーキング株式会社	R5.4.1～R10.3.31
94	東大島駅自転車駐車場	サイカパーキング株式会社	R5.4.1～R10.3.31
95	東大島駅東自転車駐車場	サイカパーキング株式会社	R5.4.1～R10.3.31
96	大島駅地下自転車駐車場	サイカパーキング株式会社	R2.4.1～R7.3.31

番号	施設名称	指定管理者	指定期間
97	大島駅自転車駐車場	サイカパーキング株式会社	R2.4.1～R7.3.31
98	木場平木橋自転車駐車場	サイカパーキング株式会社	R2.4.1～R7.3.31
99	木場舟木橋自転車駐車場	サイカパーキング株式会社	R2.4.1～R7.3.31
100	木場自転車駐車場	サイカパーキング株式会社	R2.4.1～R7.3.31
101	木場第二自転車駐車場	サイカパーキング株式会社	R2.4.1～R7.3.31
102	木場沢海橋自転車駐車場	サイカパーキング株式会社	R2.4.1～R7.3.31
103	潮見駅自転車駐車場	サイカパーキング株式会社	R2.4.1～R7.3.31
104	潮見駅南自転車駐車場	サイカパーキング株式会社	R2.4.1～R7.3.31
105	新木場駅南自転車駐車場	サイカパーキング株式会社	R2.4.1～R7.3.31
106	住吉駅地下自転車駐車場	サイカパーキング株式会社	R2.4.1～R7.3.31
107	住吉駅自転車駐車場	サイカパーキング株式会社	R2.4.1～R7.3.31
108	豊洲駅地下自転車駐車場	サイカパーキング株式会社	R2.4.1～R7.3.31
109	有明駅自転車駐車場	サイカパーキング株式会社	R1.12.1～R7.3.31
110	国際展示場駅自転車駐車場	サイカパーキング株式会社	R1.12.1～R7.3.31
111	清澄白河駅地下自転車駐車場	株式会社ソーリン	R2.4.1～R7.3.31
112	東雲駅自転車駐車場	株式会社ソーリン	R2.4.1～R7.3.31
113	東雲駅第二自転車駐車場	株式会社ソーリン	R2.4.1～R7.3.31
114	森下駅自転車駐車場	株式会社ソーリン	R2.4.1～R7.3.31
115	森下駅第二自転車駐車場	株式会社ソーリン	R2.4.1～R7.3.31
116	森下駅地下自転車駐車場	株式会社ソーリン	R2.4.1～R7.3.31
117	東京テレポート駅自転車駐車場	株式会社ソーリン	R2.4.1～R7.3.31
118	辰巳駅西口自転車駐車場	株式会社ソーリン	R2.4.1～R7.3.31
119	辰巳駅東口自転車駐車場	株式会社ソーリン	R2.4.1～R7.3.31
120	南砂町駅西口自転車駐車場	株式会社ソーリン	R2.4.1～R7.3.31
121	南砂町駅地下自転車駐車場	株式会社ソーリン	R2.4.1～R7.3.31
122	南砂町駅自転車駐車場	株式会社ソーリン	R2.4.1～R7.3.31
123	南砂三丁目公園内自転車駐車場	株式会社ソーリン	R2.4.1～R7.3.31
124	南砂三丁目公園内第二自転車駐車場	株式会社ソーリン	R2.4.1～R7.3.31
125	南砂三丁目公園内第三自転車駐車場	株式会社ソーリン	R2.4.1～R7.3.31
126	新砂あゆみ公園内自転車駐車場	株式会社ソーリン	R2.4.1～R7.3.31
127	深川江戸資料館	(公財)江東区文化コミュニティ財団	R3.4.1～R8.3.31
128	芭蕉記念館	(公財)江東区文化コミュニティ財団	R3.4.1～R8.3.31
129	中川船番所資料館	(公財)江東区文化コミュニティ財団	R3.4.1～R8.3.31
130	豊洲図書館	(株)ヴィアックス	H31.4.1～R6.3.31
131	古石場図書館	(株)ヴィアックス	H31.4.1～R6.3.31
132	亀戸図書館	(株)ヴィアックス	H31.4.1～R6.3.31
133	砂町図書館	(株)ヴィアックス	H31.4.1～R6.3.31
134	東陽図書館	(株)図書館流通センター	R2.4.1～R7.3.31
135	東雲図書館	(株)図書館流通センター	R2.4.1～R7.3.31
136	城東図書館	(株)図書館流通センター	R2.4.1～R7.3.31
137	東大島図書館	(株)図書館流通センター	R2.4.1～R7.3.31
138	こどもプラザ図書館	景行会・SDHグループ	R4.5.1～R9.3.31
139	潮見野球場	江東スポーツ施設運営パートナーズ	R3.4.1～R8.3.31
140	亀戸野球場	江東スポーツ施設運営パートナーズ	R3.4.1～R8.3.31
141	深川庭球場	江東スポーツ施設運営パートナーズ	R3.4.1～R8.3.31
142	潮見庭球場	江東スポーツ施設運営パートナーズ	R3.4.1～R8.3.31

番号	施設名称	指定管理者	指定期間
143	豊住庭球場	江東スポーツ施設運営パートナーズ	R3.4.1～R8.3.31
144	亀戸庭球場	江東スポーツ施設運営パートナーズ	R3.4.1～R8.3.31
145	東砂庭球場	江東スポーツ施設運営パートナーズ	R3.4.1～R8.3.31
146	荒川・砂町庭球場	江東スポーツ施設運営パートナーズ	R3.4.1～R8.3.31
147	新砂運動場	江東スポーツ施設運営パートナーズ	R3.4.1～R8.3.31
148	夢の島総合運動場	江東スポーツ施設運営パートナーズ	R3.4.1～R8.3.31
149	越中島プール	江東スポーツ施設運営パートナーズ	R3.4.1～R8.3.31
150	深川北スポーツセンター	(公財)江東区健康スポーツ公社	R3.4.1～R8.3.31
151	深川スポーツセンター	(公財)江東区健康スポーツ公社	R3.4.1～R8.3.31
152	有明スポーツセンター	(公財)江東区健康スポーツ公社	R3.4.1～R8.3.31
153	亀戸スポーツセンター	(公財)江東区健康スポーツ公社	R3.4.1～R8.3.31
154	スポーツ会館	(公財)江東区健康スポーツ公社	R3.4.1～R8.3.31
155	東砂スポーツセンター	(公財)江東区健康スポーツ公社	R3.4.1～R8.3.31

合計 155施設

【指定済(未実施)施設】

番号	施設名称	指定管理者	指定期間
1	東砂第三保育園	(株)ベネッセスタイルケア	R6.4.1～R11.3.31

0-17 都内・区内NPO法人数

(令和5年3月31日現在)

活動分野	団体数		活動分野	団体数	
	区	都内		区	都内
保健・医療・福祉	92	4,554	社会教育	110	5,205
まちづくり	56	2,945	観光の振興	7	393
農漁村・中山間地域の振興	3	248	学術・文化・芸術・スポーツ	84	3,701
環境	42	2,067	災害救援活動	19	720
地域安全活動	16	993	人権・平和	23	1,715
国際協力	43	2,800	男女共同参画	17	893
子どもの健全育成	85	4,159	情報化社会	21	1,578
科学技術	12	718	経済活動の活性	19	1,589
職業・雇用	34	2,092	消費者保護	12	594
NPO支援	111	5,879	都道府県又は指定都市の条例で定める活動	0	14
			NPO法人数	178	8,978

※活動分野が複数の団体があるため、活動分野別団体数の合計は太枠内のNPO法人数と一致しない。

0-18 区内NPO法人等と行政の協働事業事例

※令和4年度は、採択事業なし