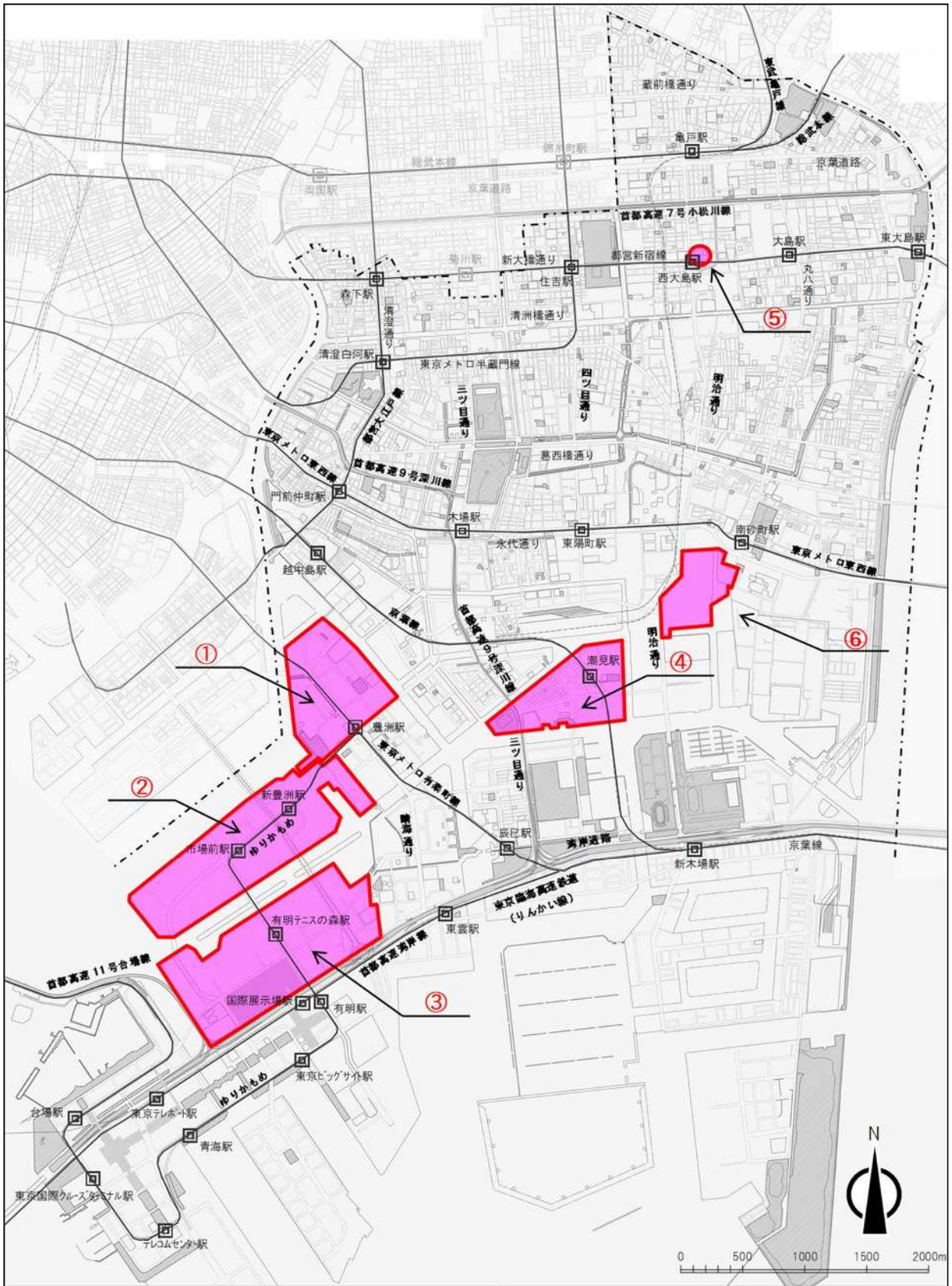


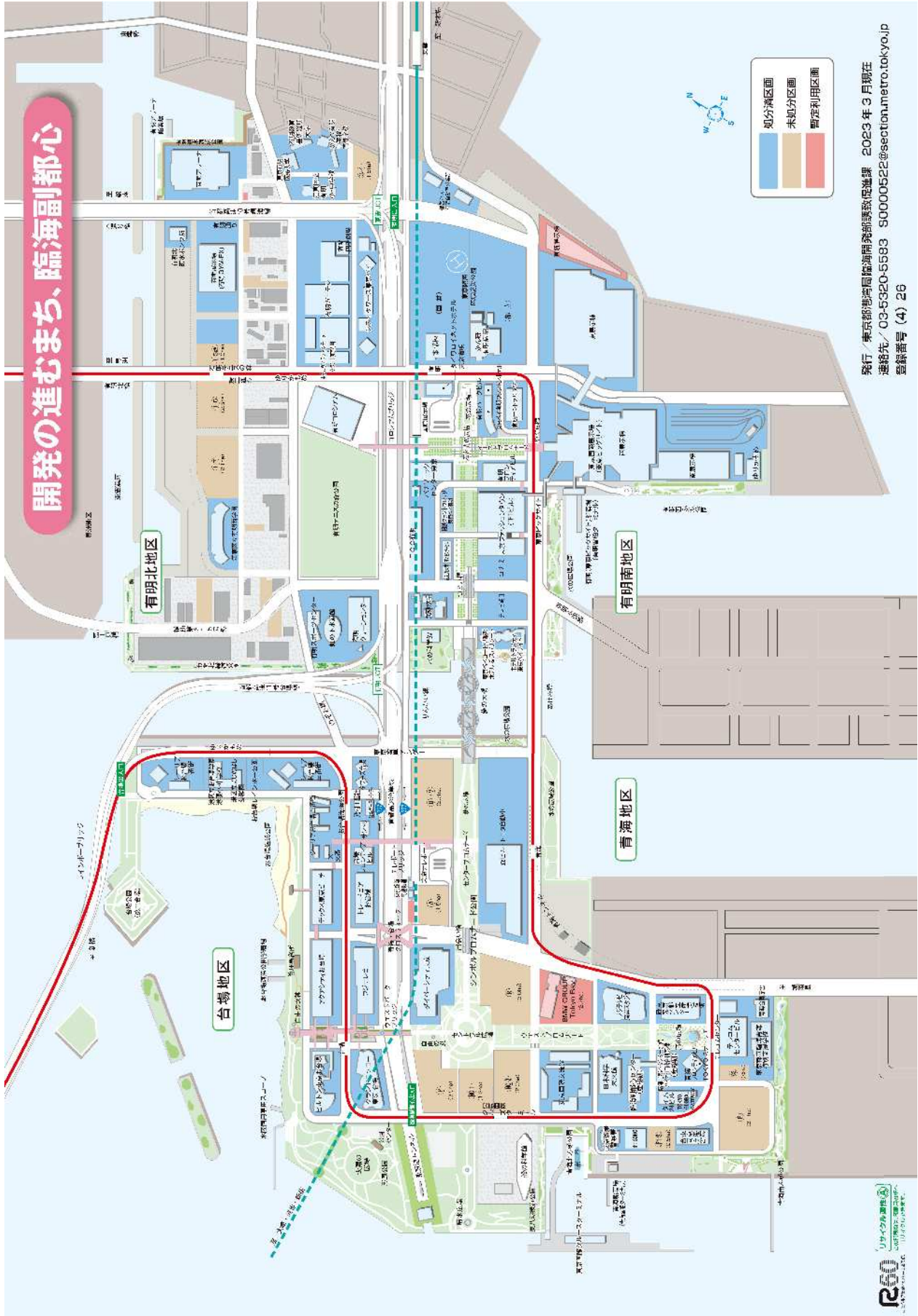
まちづくり

5-1 区内の大規模開発

(令和5年4月1日現在)

NO	地区名	位置	面積	事業者	内容	整備手法	完成予定
①	豊洲 一～三丁目	豊洲一～三丁目 (IHI工場・造船所跡地他)	約 60.0ha	(株)IHI 他	<p>○ 大規模工場跡地での住宅供給と産業・業務機能や国際的な人や情報の交流機能の導入に併せて、公共施設等を整備。また、南部地域の拠点施設として豊洲シビックセンターを整備。</p> <ul style="list-style-type: none"> 平成17年4月 豊洲三丁目公園供用開始 平成18年3月 豊洲まち開き 平成18年4月 豊洲公園供用開始 平成19年4月 豊洲北小学校開校 平成21年12月 潮風の散歩道供用開始 平成25年5月 補助200号整備事業完了 平成27年4月 豊洲駅地下自転車駐車場供用開始 平成27年9月 豊洲シビックセンターオープン 	地区計画(再開発等促進区) 土地区画整理事業 住宅市街地総合整備事業 市街地再開発事業	H17年度以降、順次完成
②	豊洲ふ頭	豊洲六丁目及び五丁目の一部	約 110.0ha	東京都 東京ガス(株) 東京電力パワーグリッド(株) 江東区 他	<p>○ 豊洲市場の整備や多様な機能の導入によるにぎわいのある魅力的な複合市街地の形成を図る。また、東京の持続的発展を支える環境先端拠点の形成と、地区特性を最大限に生かした環境まちづくりを進めるため豊洲グリーン・エコアイランド構想を策定。</p> <ul style="list-style-type: none"> 平成18年3月 ゆりかもめ「市場前駅」「新豊洲駅」「豊洲駅」開業 平成20年3月 小学校用地の確保 平成21年6月 病院用地取得 平成21年9月 豊洲六丁目公園供用開始 平成22年8月 豊洲六丁目第二公園供用開始 平成23年6月 豊洲グリーン・エコアイランド構想策定 平成26年3月 補助第315号線交通開放 平成26年3月 昭和大学江東豊洲病院開院 平成27年4月 豊洲西小学校開校 平成30年4月 豊洲ぐるり公園全面供用開始 平成30年10月 豊洲市場開場 	地区計画(再開発等促進区) 土地区画整理事業	H17年度以降、順次完成
③	有明北	有明一・二丁目及び東雲二丁目の一部	約 141.0ha	東京都 他	<p>○ 東京の新しい副都心となる臨海副都心を形成していくため、地区の現況と地元の意向を踏まえて、質の高い複合空間、都市環境を形成する。</p> <ul style="list-style-type: none"> 平成18年3月 ゆりかもめ「有明テニスの森駅」開業、環状第2号線供用開始 平成18年11月 放射第34号線延伸供用開始 平成23年4月 有明小・中学校開校 平成26年3月 補助第315号線交通開放 平成30年4月 有明西学園開校 	地区計画(再開発等促進区) 土地区画整理事業	H17年度以降、順次完成
④	潮見	潮見一・二丁目	約 51.5ha	-	<p>○ 今後見込まれる土地利用転換を適正に誘導するとともに、駅周辺を中心にした地域の生活や文化の拠点としての充実及び良好なまちづくりの形成を図る。</p> <ul style="list-style-type: none"> 平成20年10月 まちづくり方針の策定 	(検討中)	-
⑤	大島三丁目	大島三丁目の一部	約 1.6ha	-	<p>○ 駅前にはぎわいのある地域の生活・文化の拠点となるよう都市基盤の充実を図り、居住・商業・業務機能が複合したにぎわいのあるまちづくりを目指し、土地の有効・高度利用を図る。</p> <ul style="list-style-type: none"> 平成13年6月 地元による事業の検討開始 平成16年11月 協議会発足 平成25年2月 市街地再開発準備組合設立 平成27年10月～ 住民説明会の実施 平成29年6月 西大島地域まちづくり協議会設置 平成30年3月 西大島地域まちづくり提案書提出 平成30年10月 西大島地域まちづくり方針策定 令和2年3月 江東区に事業提案を提出 令和2年8月～ 地域連絡調整会の実施 	(検討中)	-
⑥	新砂二・三丁目	新砂二・三丁目 の一部 (IHI砂町工場跡地他)	約 28.2ha	(株)IHI	<p>○ IHI砂町工場跡地の開発を契機として、地域の実情に即した良好なまちづくりへの誘導を図る。</p> <ul style="list-style-type: none"> 令和2年6月 新砂二・三丁目まちづくり連絡会設置 令和2年12月 新砂二・三丁目地区まちづくり方針策定 令和4年1月 新砂二・三丁目地区地区計画策定 	地区計画	-





発行/東京都港湾局臨海開発部課政/促進課 2023年3月現在
 連絡先/03-5320-5583 S0000522@section.metro.tokyo.jp
 登録番号 (4) 26

資料：東京都港湾局

5-3 用途地域の種類及び面積比

(令和5年4月1日現在)

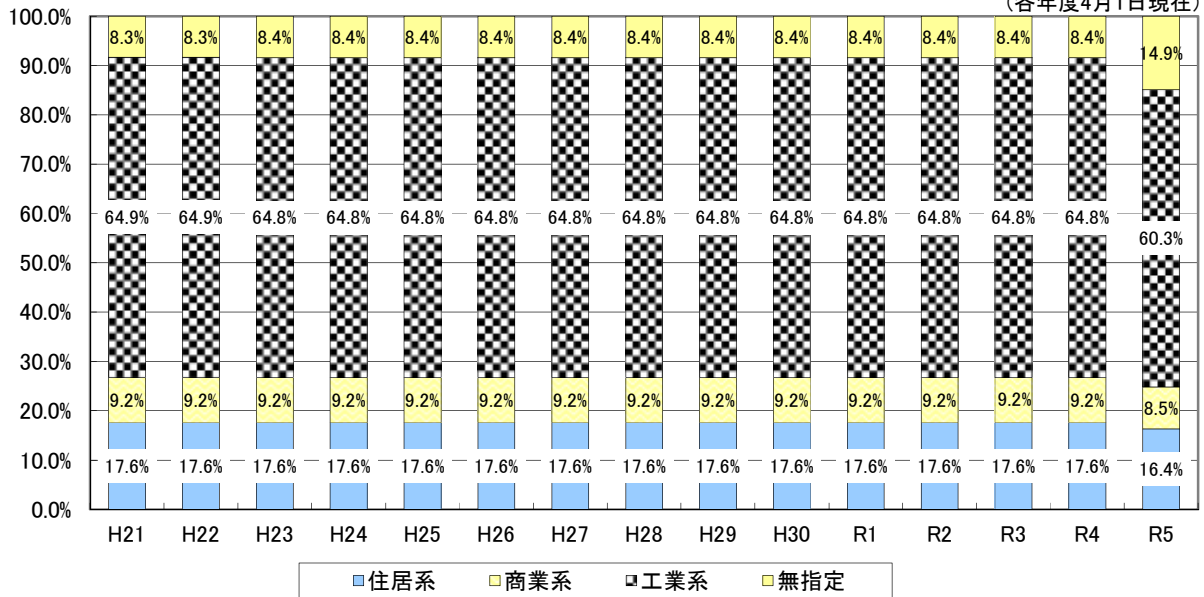
	単位	住居系							商業系		工業系			用途地域 無指定面積
		第一種低層住居専用地域	第二種低層住居専用地域	第一種中高層住居専用地域	第二種中高層住居専用地域	第一種住居地域	第二種住居地域	準住居地域	近隣商業地域	商業地域	準工業地域	工業地域	工業専用地域	
江東区	ha	0.0	0.0	134.1	0.0	505.1	52.4	11.8	79.7	285.5	1855.5	181.0	555.6	640.3
	%	0.0	0.0	3.1	0.0	11.7	1.2	0.3	1.9	6.6	43.1	4.2	12.9	14.9
23区計	ha	11287.4	575.2	10351.9	1073.3	9493.2	1174.0	471.8	4223.1	6463.9	10857.0	1225.1	1018.5	3979.2
	%	18.1	0.9	16.6	1.7	15.3	1.9	0.8	6.8	10.4	17.5	2.0	1.6	6.4

資料：特別区協議会「特別区の統計」より (23区計は令和4年4月1日現在)

※端数処理の関係で構成比の合計が100%にならない場合がある。

5-4 江東区の用途地域の種類及び面積比の推移

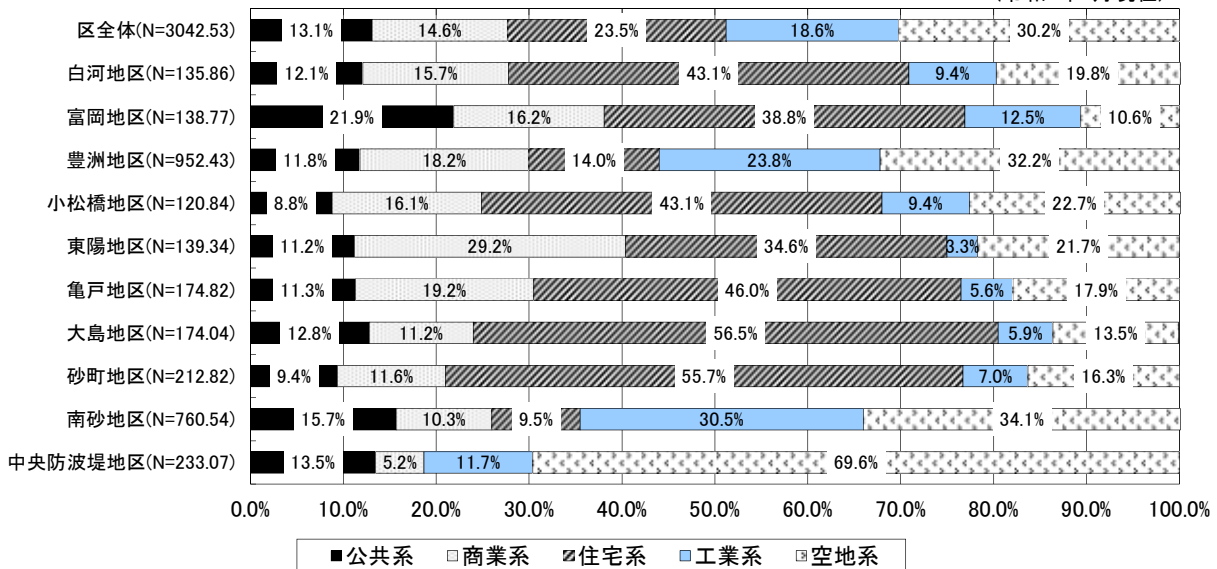
(各年度4月1日現在)



※端数処理の関係で構成比の合計が100%にならない場合がある。

5-5 地区別宅地面積に対する土地利用用途構成比

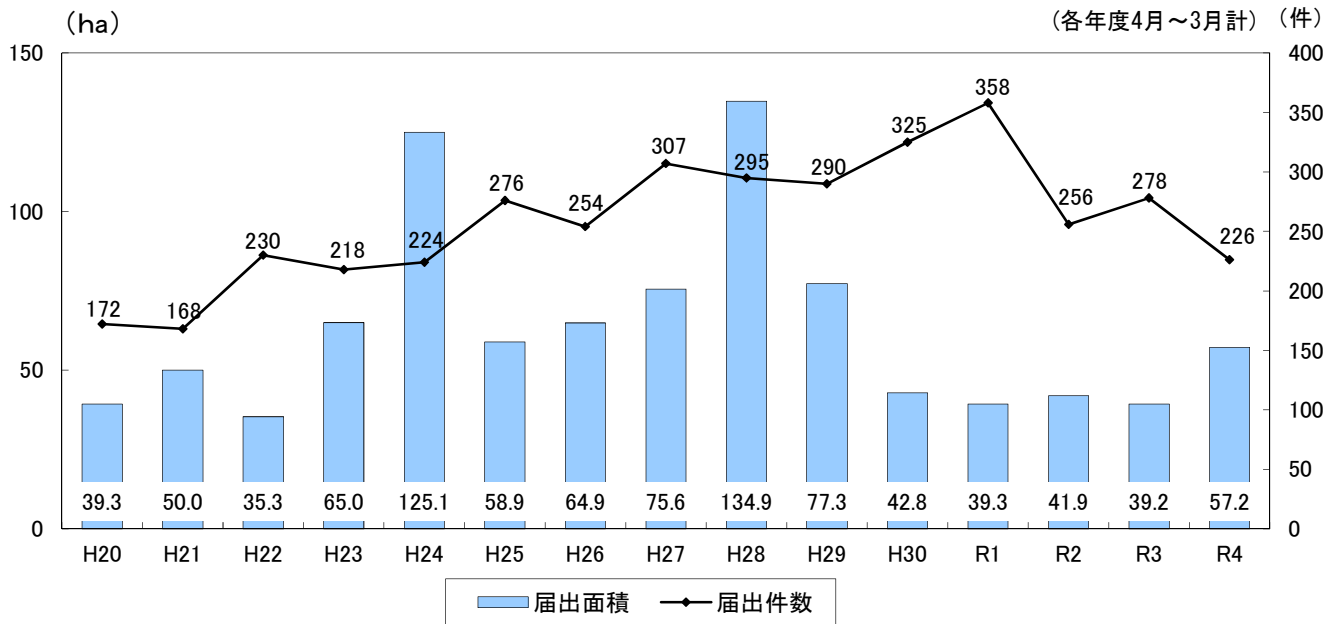
(令和5年3月現在)



資料：「土地利用現況調査」より

※端数処理の関係で構成比の合計が100%にならない場合がある。

5-6 景観計画の届出件数及び届出面積の推移



届出面積合計 1,745.90ha

※届出面積合計は平成10年～令和4年までの累計。

5-7 景観重点地区一覧

(令和5年4月1日現在)

地区名	深川萬年橋 景観重点地区	亀戸 景観重点地区	深川門前仲町 景観重点地区
面積	19 h a	85.6 h a	62.3 h a
所在地	新大橋二丁目1番 常盤一丁目1番から19番 常盤二丁目1番から15番 清澄一丁目5番から8番 清澄二丁目7番から15番 清澄三丁目6番から11番	亀戸一丁目の一部 亀戸二丁目の一部 亀戸三丁目 亀戸四丁目の一部 亀戸五丁目の一部 亀戸六丁目の一部 亀戸八丁目の一部 亀戸九丁目の一部	佐賀一丁目の一部 佐賀二丁目の一部 永代一丁目の一部 永代二丁目の一部 門前仲町一丁目の一部 門前仲町二丁目の一部 富岡一丁目の一部 富岡二丁目の一部 牡丹一丁目の一部 牡丹二丁目の一部 牡丹三丁目の一部 古石場一丁目の一部 越中島一丁目の一部 越中島二丁目の一部

5-8 都市景観重要建造物一覧

(令和5年4月1日現在)

名称	所在地	形式
萬年橋	常盤一丁目、清澄一丁目	タイドアーチ
福寿橋	平野四丁目、千石一丁目	ワーレントラス
亀久橋	平野二丁目、冬木	ワーレントラス
東富橋	富岡二丁目、牡丹三丁目	プラットトラス

5-9 公共住宅戸数一覧

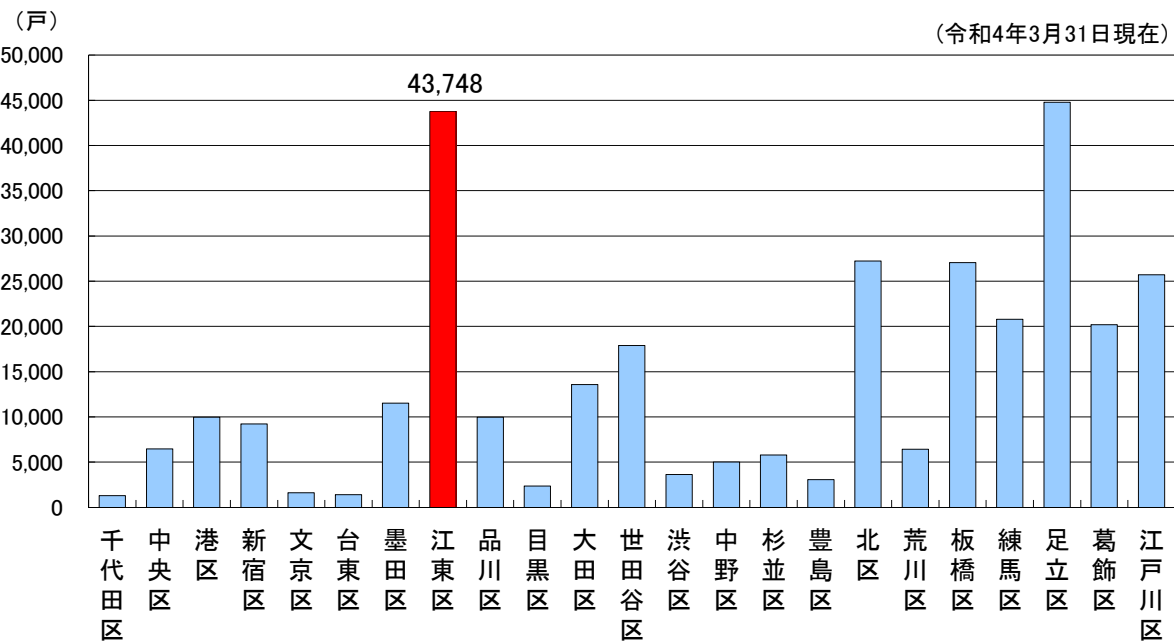
(令和4年3月31日現在)

	団地数	戸数
都営住宅	81	19,603
都営高齢者住宅	(7)	(207)
都営住宅合計	81	19,603
区営住宅	11	504
区営高齢者住宅	3	106
ワーデン室	—	4
区営住宅合計	14	614
公社一般賃貸住宅	20	6,153
都民住宅	9	750
UR賃貸(旧公団)	26	16,628
公共住宅合計	150	43,748

※区営住宅・区営高齢者住宅の団地数・戸数は令和5年3月31日現在の数字である。

資料：「特別区の統計」より

5-10 都区部における公共住宅戸数



資料：「特別区の統計」より

5-11 歩道状空地の整備状況

(令和5年4月1日現在)

	延長(m)	面積(m ²)
歩道状空地	4,114.35	7,926.59

5-12 バリアフリー整備状況

(令和5年4月1日現在)

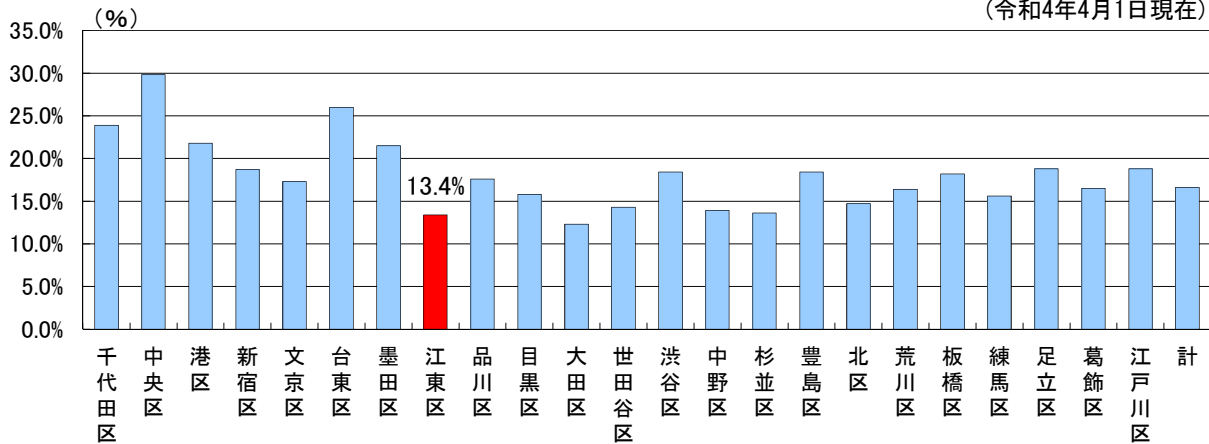
	整備数	全体数	整備率
エレベーター設置駅※1	34	34	100%
だれでもトイレ ※2	135	196	69%
福祉のまちづくり公園 ※3	265	267	99%

※1 東武亀戸線亀戸駅及び亀戸水神駅は、地上駅の為エレベーター設置対象外

※2・3 「東京都福祉のまちづくり条例」の施設整備マニュアルに基づいて整備した公衆便所・公園

5-13 都区部における公道面積道路率

(令和4年4月1日現在)



資料：東京都建設局「東京都道路現況調書」より

5-14 区内の管理者別道路現況

(令和5年4月1日現在)

種類	数量		延長(m)	面積(m ²)	備考
	延長(m)	面積(m ²)			
道路法の道路	国道		9,839	371,071	
	都道(一般道路)		55,082	1,736,328	
	都道(自動車専用道路)		16,899	565,664	
	区道		314,545	3,082,883	無電柱化道路延長：23,166m
	計		396,365	5,755,946	
外道の路道法路以	区有通路		26,395	122,932	
	準用通路		1,155	3,154	
	計		27,550	126,086	
合計			423,915	5,882,032	

資料：国道及び都道については東京都建設局「東京都道路現況調書」(令和4年4月1日現在)より

5-15 区内橋梁の現況

(令和5年4月1日現在)

	国道	都道	区道	港湾局	計
鋼橋	6	34	78	10	128
コンクリート橋	0	1	3	0	4
混合橋	0	4	0	0	4
計	6	39	81	10	136

5-16 交通安全施設の現況

(令和5年4月1日現在)

種類	数量
歩行者用防護柵	129,988m
歩道	213,608m
道路反射鏡	1,383基
道路標識	1,545基

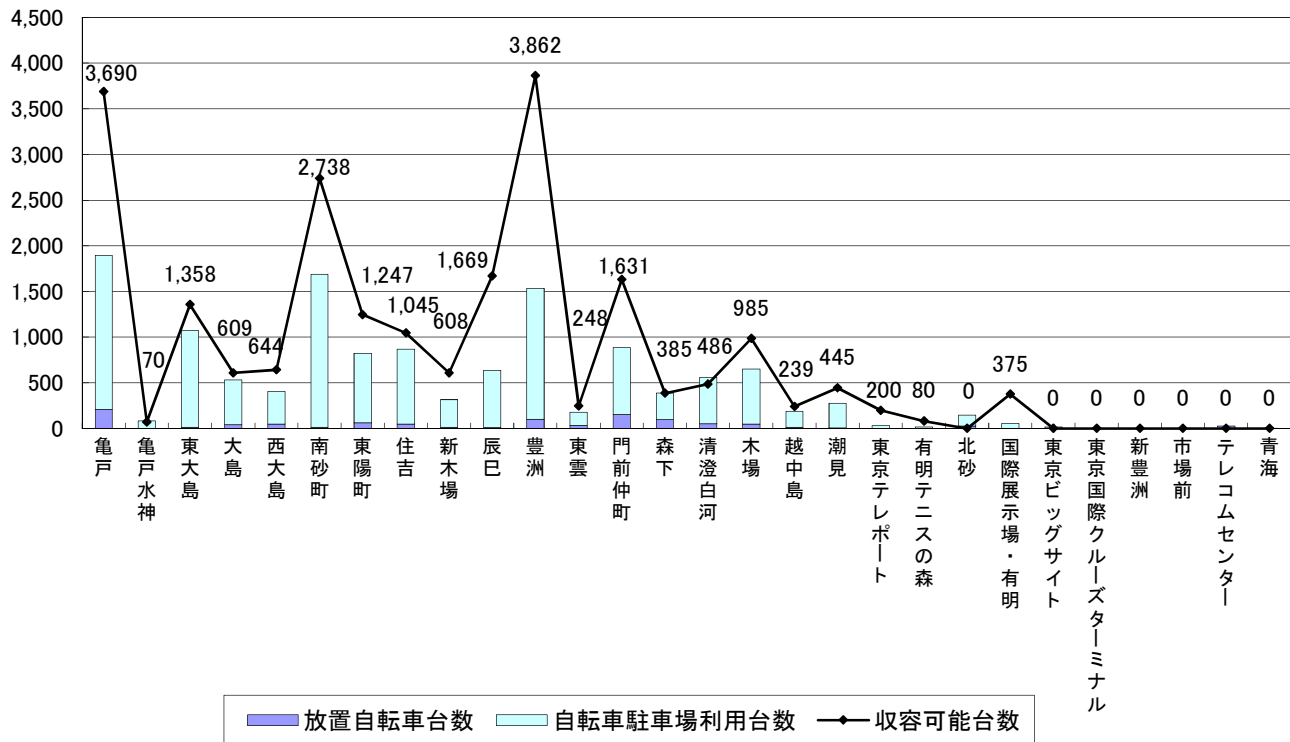
5-17 街路灯設置状況

(令和5年4月1日現在)

種類	数量
水銀灯・メタルハイト灯・LED灯他	13,988基

5-18 駅別放置自転車台数及び自転車駐車場利用台数等

(台)



※放置自転車台数と自転車駐車場利用台数は、令和4年10月の晴天の平日に調査を行ったもの。

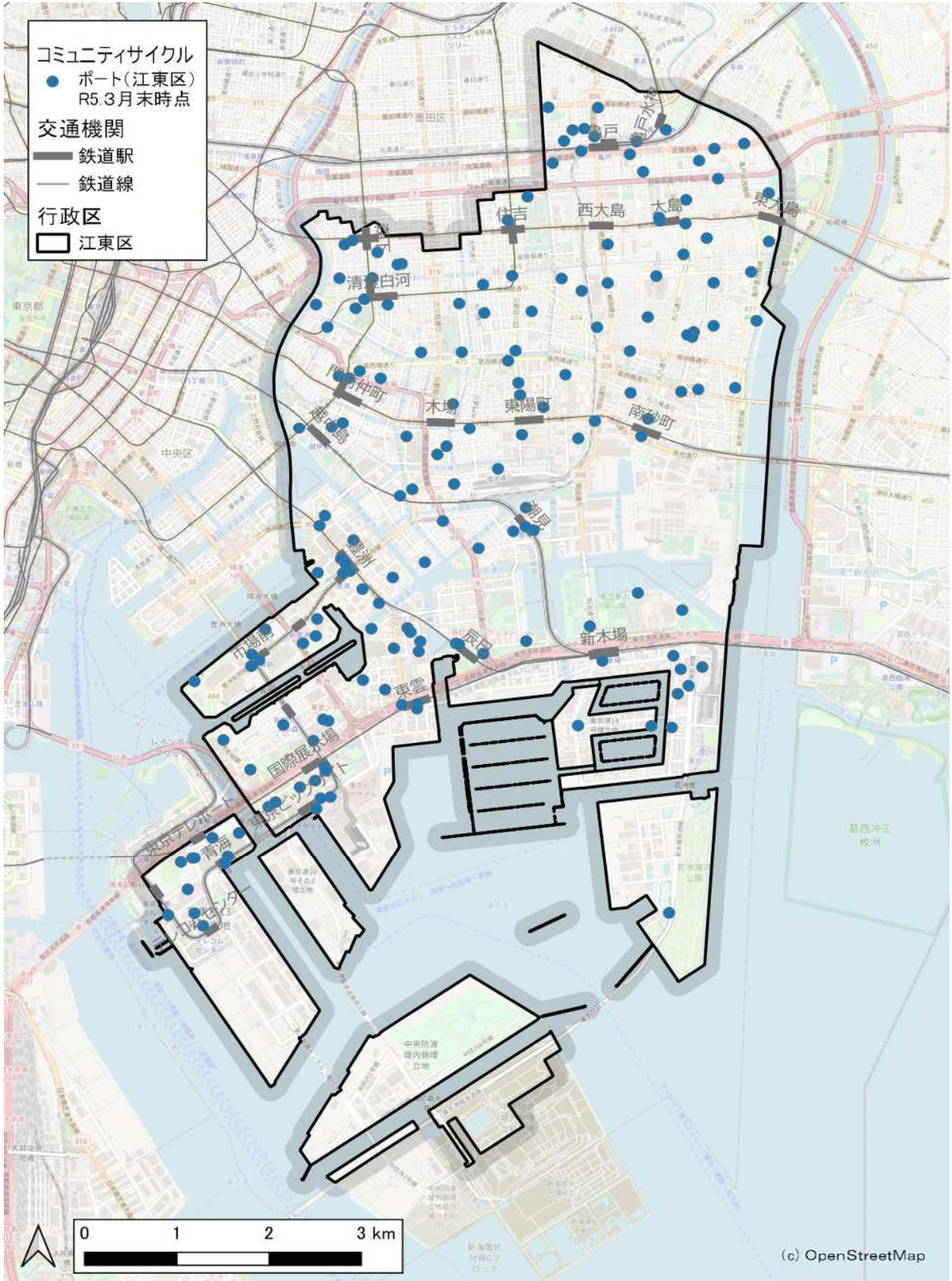
※収容可能台数については、令和5年4月1日現在のもの。

※北砂は砂町銀座周辺の明治通り上の放置自転車を集計したもの。

5-19 放置自転車撤去台数の推移

(各年度総数)

		平成30年度	令和元年度	令和2年度	令和3年度	令和4年度
撤去台数	自転車	12,964	10,752	7,357	6,266	7,072
	原動機付自転車	67	62	47	27	37



【参考】コミュニティサイクルポートの設置場所一覧

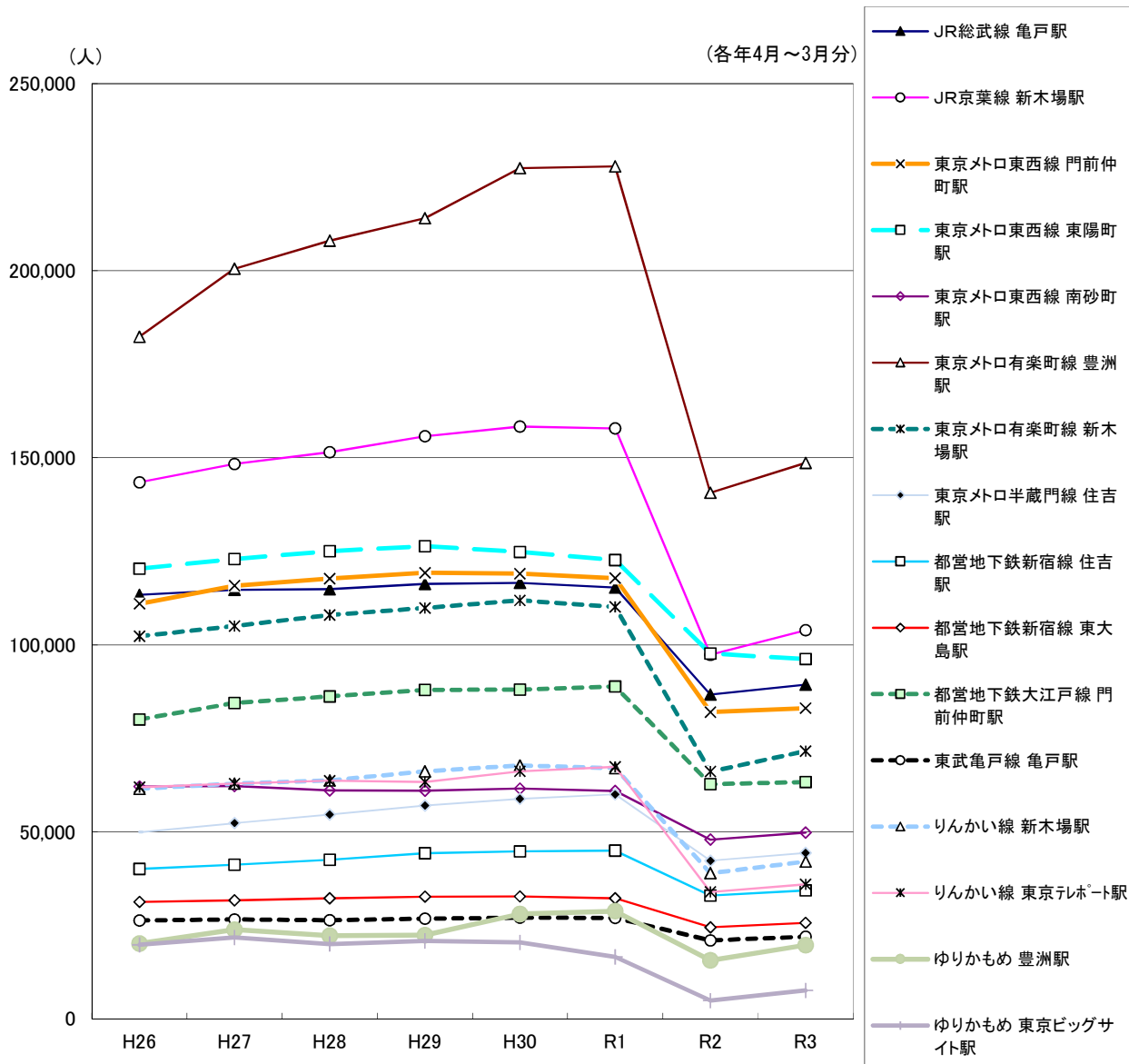
(令和5年4月1日現在)

ポート番号	ポート名
1	H1-1 豊洲IHIビル前（晴海通り）
2	H1-2 豊洲駅
3	H1-3 東雲駅
4	H1-4 石と光の広場（国際展示場駅）
5	H1-5 相鉄グランドフレッサ 東京ベイ有明
6	H1-6 武蔵野大学
7	H1-7 青海駅
8	H1-8 東京テレポート駅
9	H1-10 出会い橋
10	H1-11 テレコムセンター駅
11	H1-13 アーバンドックららぽーと豊洲
12	H1-14 ホテルリブマックス東京潮見駅前
13	H1-16 豊洲三丁目公園
14	H1-17 東雲水辺公園
15	H1-18 東京ビッグサイト
16	H1-19 UR豊洲四丁目団地
17	H1-20 日本科学未来館
18	H1-21 東雲チャンネルコートCODAN
19	H1-22 豊洲市場（7街区）
20	H1-23 KDX豊洲グランスクエア
21	H1-26 青海客船ターミナル
22	H1-27 パレットタウン乗船場
23	H1-28 有明客船ターミナル
24	H1-29 スカイズタワー&ガーデン
25	H1-30 江東区役所（北側）
26	H1-31 江東区役所（南側）
27	H1-32 区営塩浜住宅前
28	H1-33 深川ギャザリア（ウエストスクエア）
29	H1-34 門前仲町駅
30	H1-35 ヒューリック豊洲プライムスクエア
31	H1-36 フジゴルフセンター
32	H1-37 東雲駅（東京湾岸道路）
33	H1-38 辰巳駅西口自転車駐車場
34	H1-39 辰巳駅東口自転車駐車場
35	H1-40 深川東京モダン館
36	H1-41 深川北スポーツセンター
37	H1-42 江東区スポーツ会館
38	H1-43 東京イースト21
39	H1-44 テプロ豊洲ビル
40	H1-45 夢の島競技場
41	H1-46 セブン-イレブン 江東枝川2丁目店
42	H1-47 トピレックプラザ
43	H1-48 セブン-イレブン 江東潮見2丁目店
44	H1-49 セブン-イレブン 江東新砂3丁目店
45	H1-50 豊洲駅交通広場北
46	H1-51 豊洲駅交通広場東
47	H1-52 辰巳駅
48	H1-53 豊洲シビックセンター
49	H1-54 砂町文化センター
50	H1-55 深川江戸資料館
51	H1-56 南砂三丁目緑地公園西
52	H1-57 新木場駅
53	H1-58 潮見駅
54	H1-59 LYURO 東京清澄
55	H1-60 荒川・砂町庭球場西
56	H1-61 Brilliaランニングスタジアム マギーズ東京前
57	H1-62 扇橋一丁目公園南
58	H1-63 東京スイソミル
59	H1-64 ローソン東雲駅前店
60	H1-65 ローソン南砂日曹橋店
61	H1-66 中川船番所資料館
62	H1-67 セブン-イレブン 江東亀戸9丁目店
63	H1-68 芝浦工業大学附属中学高等学校
64	H1-69 ファミリーマート江東石島店
65	H1-70 有明スポーツセンター
66	H1-71 セブン-イレブン 江東東陽4丁目店
67	H1-72 ネクストサイト深川ビル
68	H1-73 イシマビル

ポート番号	ポート名
69	H1-74 タダノ教習センター
70	H1-75 ジオ深川住吉
71	H1-76 有明物流センター
72	H1-77 ライフ東砂店
73	H1-78 ローソン新木場一丁目店
74	H1-81 豊洲IHIビル（北側）
75	H1-82 セブン-イレブン 北砂3丁目目明治通り店
76	H1-83 ローソン江東東雲店
77	H1-84 NTT東日本辰巳ビル
78	H1-87 パークアクシス木場キャナルウエスト
79	H1-89 BUDDY スポーツアリーナ
80	H1-90 富士倉庫運輸(株) FACE-1前
81	H1-91 亀戸駅北口第三自転車駐車場
82	H1-92 亀戸駅東口第二自転車駐車場
83	H1-93 新木場一丁目公園
84	H1-94 新木場一丁目緑地公園
85	H1-95 若洲公園
86	H1-96 越中島公園
87	H1-97 浜園公園
88	H1-98 洲崎川緑道公園
89	H1-99 南砂三丁目公園
90	H1-100 URアーバンライフ亀戸
91	H1-101 ファミリーマート新木場一丁目店
92	H1-102 ファミリーマート東砂七丁目店
93	H1-103 清澄庭園
94	H1-104 木場公園
95	H1-105 猿江恩賜公園
96	H1-106 亀戸中央公園
97	H1-107 大島小松川公園
98	H1-108 Brillia ist 東雲チャンネルコート北側
99	H1-109 Brillia ist 東雲チャンネルコート東側
100	H1-111 ファミリーマート木場六丁目店
101	H1-112 ファミリーマート江東塩浜二丁目店
102	H1-113 123+N東雲店
103	H1-114 夢の島マリーナ
104	H1-115 夢の島マリーナ 第4駐車場
105	H1-116 出会い橋高架下
106	H1-117 東京パークサイドビル
107	H1-118 ファミリーマート亀戸駅前店
108	H1-119 榎戸材木店
109	H1-120 豊洲5丁目
110	H1-121 南砂5丁目
111	H1-122 東砂スポーツセンター
112	H1-123 ダイワロイネットホテル東京有明
113	H1-124 セブン-イレブン 江東海辺店
114	H1-127 古石場川親水公園
115	H1-128 豊洲市場（5街区）
116	H1-130 トヨタモビリティ東京 深川南・北店
117	H1-131 セブン-イレブン 江東佐賀2丁目店
118	H1-132 セブン-イレブン 江東三好4丁目店
119	H1-133 北砂2丁目公園
120	H1-134 豊洲ぐるり公園
121	H1-135 北砂5丁目団地
122	H1-136 東砂一丁目公園
123	H1-137 住友不動産ショッピングシティ有明ガーデン
124	H1-138 HW.HILLS新大橋
125	H1-139 ローソン清澄三丁目店
126	H1-140 キャナルパレス住吉
127	H1-141 スーパーホテル東京・亀戸
128	H1-142 東京ベイ潮見プリンスホテル
129	H1-143 ダイバーシティ東京 プラザ
130	H1-144 南砂住宅
131	H1-145 東雲都橋住宅
132	H1-146 ホテルルートインGrand東京東陽町
133	H1-147 大島四丁目団地
134	H1-148 大島七丁目団地
135	H1-149 有明ガーデン 公園口
136	H1-150 ホテルヴィラフォンテーヌ南側

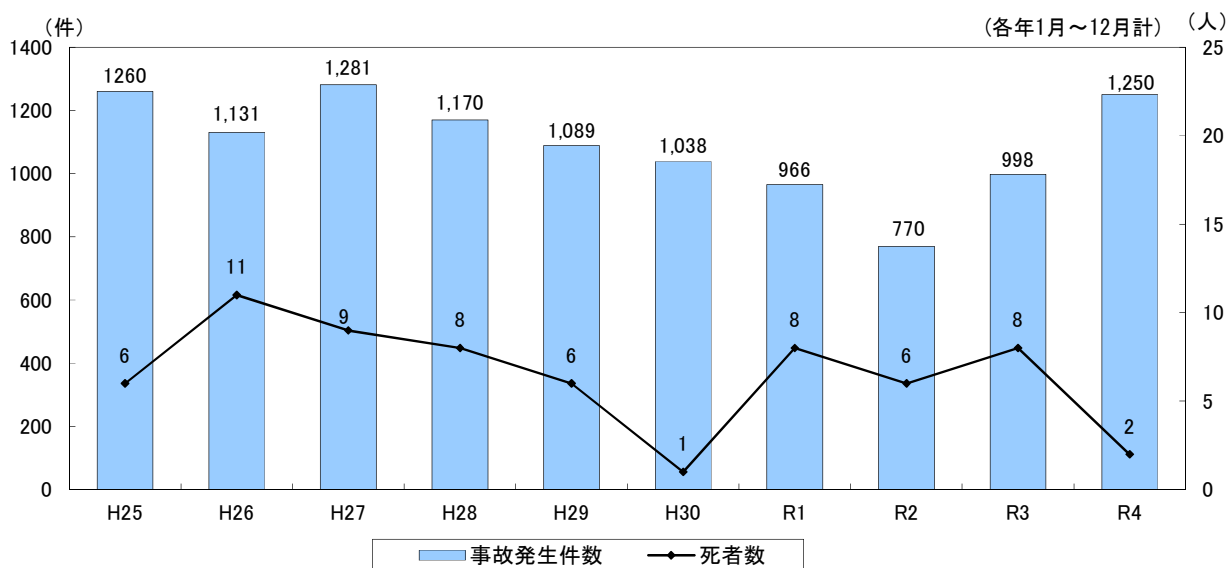
	ポ-ト番号	ポ-ト名
137	H1-151	レオーネ錦糸町
138	H1-152	コンボジット亀戸ウエスト
139	H1-153	三井リンクラボ新木場1
140	H1-154	やぐら橋下
141	H1-155	メブクス豊洲
142	H1-156	つどい橋下
143	H1-158	東京国際交流館
144	H1-159	夢の大橋西
145	H1-160	花の広場
146	H1-161	昭文社制作本部ビル
147	H1-163	森下公園
148	H1-164	森下三丁目第3児童遊園
149	H1-165	亀戸梅屋敷
150	H1-167	大島八丁目公園
151	H1-168	大島五丁目公園
152	H1-169	セブンイレブン江東亀戸7丁目東店
153	H1-170	セブンイレブン江東亀戸7丁目南店
154	H1-166	亀戸クロック
155	H1-171	LOGI' Q南砂町
156	H1-172	サンヨーバシフィックマンション
157	H1-173	森下駅前
158	H1-174	ジュネス
159	H1-175	ダイアパレス大島駅前
160	H1-177	UR北砂七丁目団地(第一)
161	H1-178	UR北砂七丁目団地(第二)
162	H1-179	UR北砂七丁目団地(第三)
163	H1-180	URシティコート大島
164	H1-176	JFMビル東陽町02
165	H1-181	高橋乗船場横
166	H1-182	錦糸町プライムタワー
167	H1-183	MFLP新木場
168	H1-184	UR大島六丁目団地(第一)
169	H1-185	UR大島六丁目団地(第二)
170	H1-186	セブンイレブン亀戸昭和橋通り店
171	H1-187	森下文化センター

5-21 区内の各路線主要駅における1日乗降客数の推移

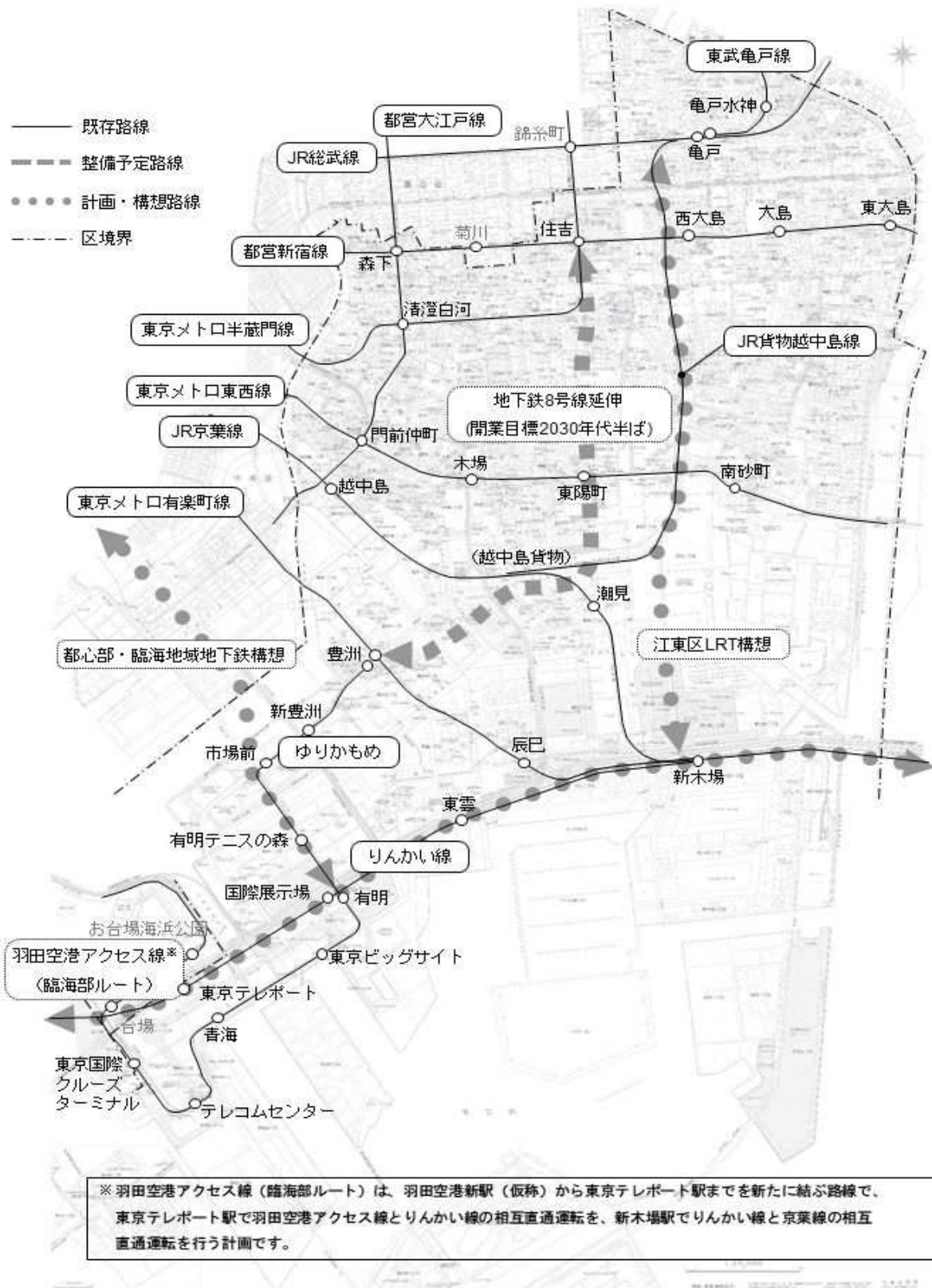


※JR駅については乗客数の2倍を乗降客数とし算出
資料：東京都「東京都統計年鑑」より

5-22 区内の交通事故及び死者数の推移



資料：警視庁「東京の交通事故」より





5-25 区内の耐震化状況

(令和5年3月31日現在)

	耐震化率
公共施設	100.0%
民間特定建築物	90.0%
住宅	92.0%
特定緊急輸送道路沿道建築物	87.0%

※表中「民間特定建築物」「住宅」の耐震化率は令和2年3月31日現在、
「特定緊急輸送道路沿道建築物」の耐震化率は令和2年12月31日現在の数値である。

5-26 罪種別刑法犯の認知・検挙状況

(令和3年12月31日現在)

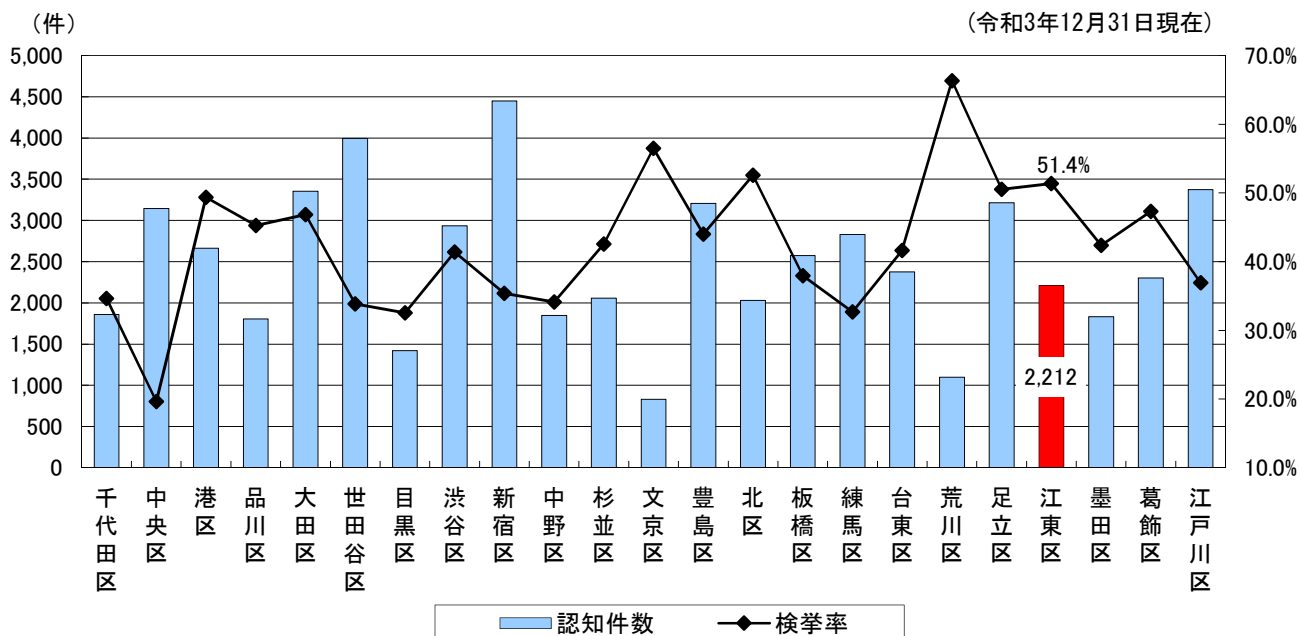
		全体	凶悪犯	粗暴犯	窃盗犯	知能犯	風俗犯	その他の刑法犯
江東区	認知件数	2,212	19	182	1,451	203	22	335
	検挙件数	1,136	17	153	713	102	21	130
	検挙率	51.4%	89.5%	84.1%	49.1%	50.2%	95.5%	38.8%
都区部	認知件数	57,418	472	4,932	36,114	6,933	563	8,404
	検挙件数	23,514	481	4,078	12,245	2,970	565	3,175
	検挙率	41.0%	101.9%	82.7%	33.9%	42.8%	100.4%	37.8%

※区と警視庁の管轄区域は、一部対応していない。(江東区は深川署・城東署のみ)

資料：東京都「警視庁の統計」より

5-27 都区部における刑法犯の認知件数・検挙率

(令和3年12月31日現在)

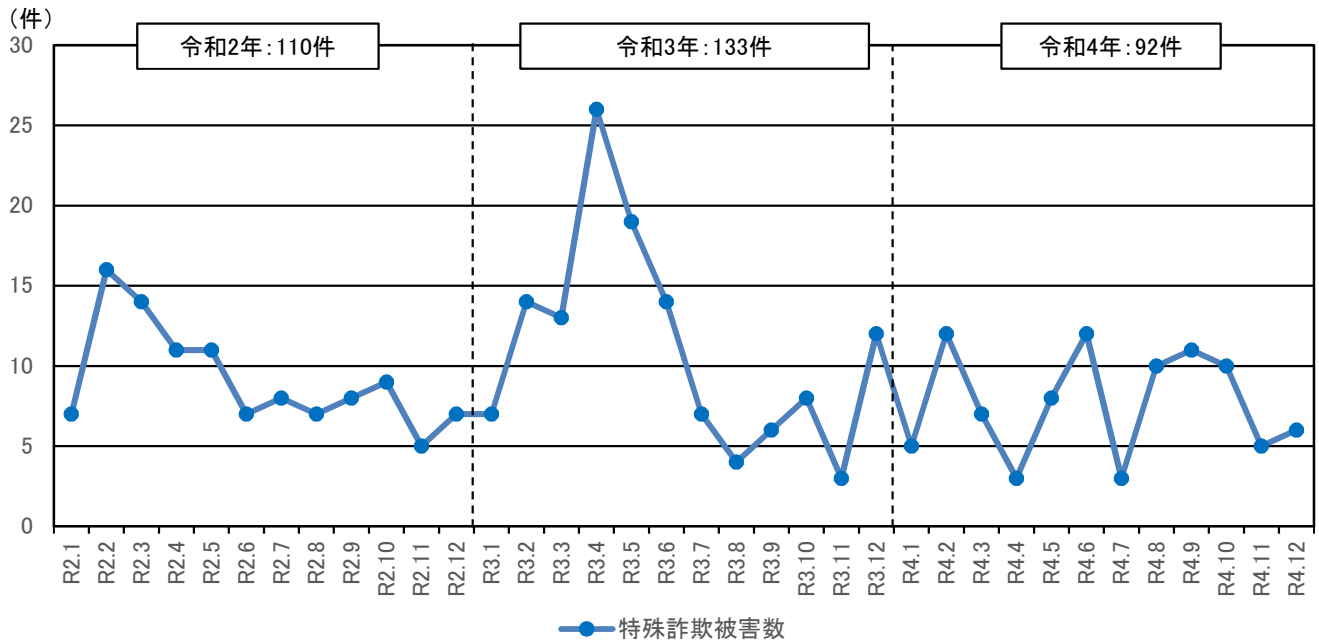


※区と警視庁の管轄区域は、一部対応していない。(江東区は深川署・城東署のみ)

資料：東京都「警視庁の統計」より

5-28 区内における特殊詐欺被害発生件数の推移

(令和4年12月31日現在)



資料：東京都「防犯情報マップ」より

5-29 地区ごとの災害協力隊結成数

(令和5年3月31日現在)

白河	富岡	豊洲	小松橋	東陽	亀戸	大島	砂町	南砂	合計
30	29	70	17	24	32	31	52	44	329