

### Ⅲ 江東区の小売業

#### 【概要】

小売業の商店数は、平成14年には3,296店でしたが、16年には3,107店(23区中16位で3.6%)になり、189店(5.7%)減少し、平成14年に一端増加した店舗数は、減少に転じています。

従業員数は22,034人が22,452人(23区中14位で3.9%)になり、418人(1.9%)、年間販売額においては376,871百万円が384,918百万円(23区中16位で3.0%)になり、8,047百万円(2.1%)増加しました。

また、売場面積では323,384㎡が331,784㎡(23区中11位で4.3%)になり、8,400㎡(2.6%)増加しています。

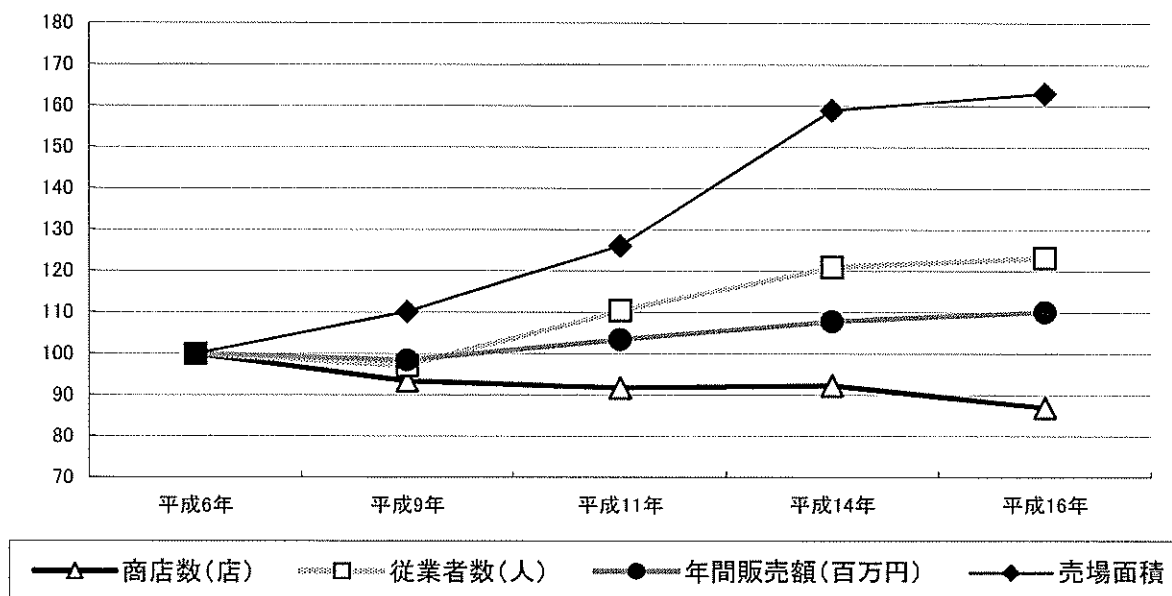
さらに、当区小売業を業種別にみると、商店数では、飲食料品小売業が1,264店(40.7%)で最も多く、織物・衣服・身の回り品の527店(17.0%)の順となっています。

年間販売額で比較しますと、飲食料品小売業134,315百万円(34.9%)自動車・自転車小売業37,360百万円(9.7%)の順となります。

【表Ⅲ-1】 小売業の推移

項目		平成6年	平成9年	平成11年	平成14年	平成16年
商店数(店)	増減率(%)	-	△ 6.7	△ 1.7	0.6	△ 5.7
		3,572	3,334	3,276	3,296	3,107
従業者数(人)	増減率(%)	-	△ 3.0	13.9	9.5	1.9
		18,214	17,663	20,117	22,034	22,452
年間販売額(百万円)	増減率(%)	-	△ 1.6	5.2	4.2	2.1
		349,435	343,838	361,582	376,871	384,918
売場面積(㎡)	増減率(%)	-	10.2	14.5	26.1	2.6
		203,383	224,084	256,508	323,384	331,784

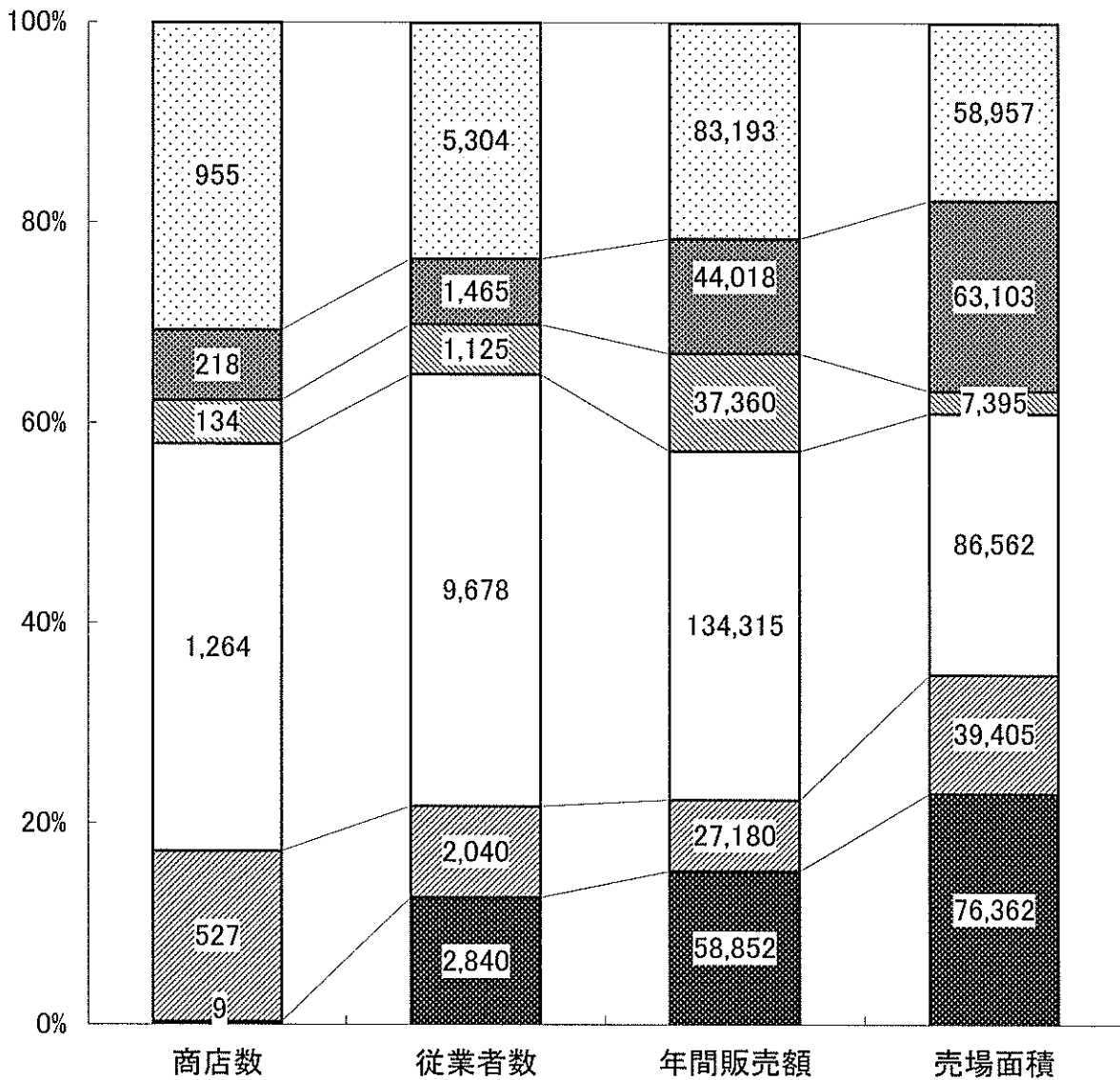
【図Ⅲ-1】 小売業の推移(指数 平成6年=100)



【表Ⅲ-2】 小売業の販売効率

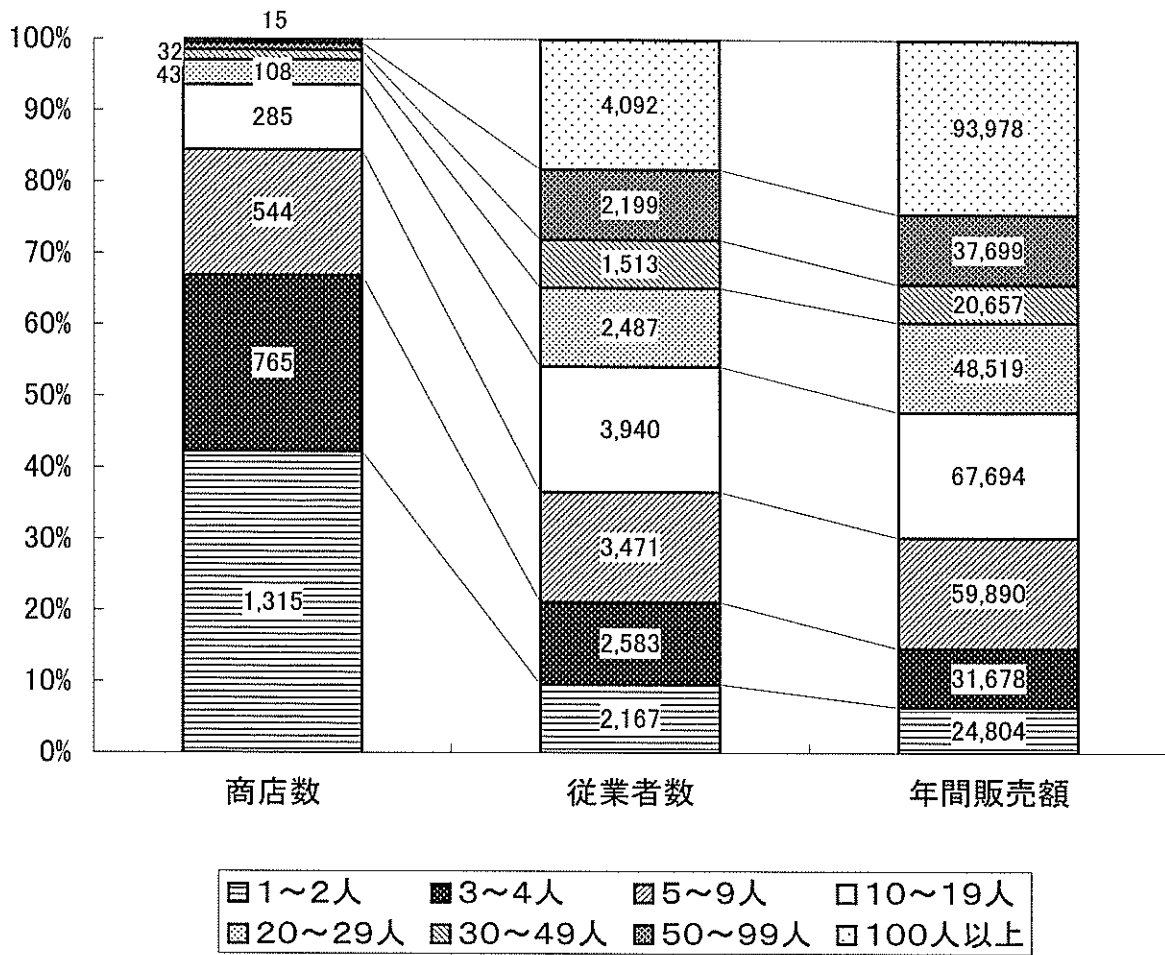
	1 店 当 た り			従 業 員 一 人 当 た り		売 場 面 積 1m <sup>2</sup>
	従 業 者 数 ( 人 )	年 間 販 売 額 ( 百 万 円 )	売 場 面 積 ( m <sup>2</sup> )	年 間 販 売 額 ( 百 万 円 )	売 場 面 積 ( m <sup>2</sup> )	年 間 販 売 額 ( 百 万 円 )
江 東 区	7.2	123.9	106.8	17.1	14.8	1.2
23区平均	6.7	148.4	88.6	22.1	13.2	1.7

【図Ⅲ-2】 小売業の業種(産業中分類)別商店数、従業者、年間販売額、売場面積の構成比



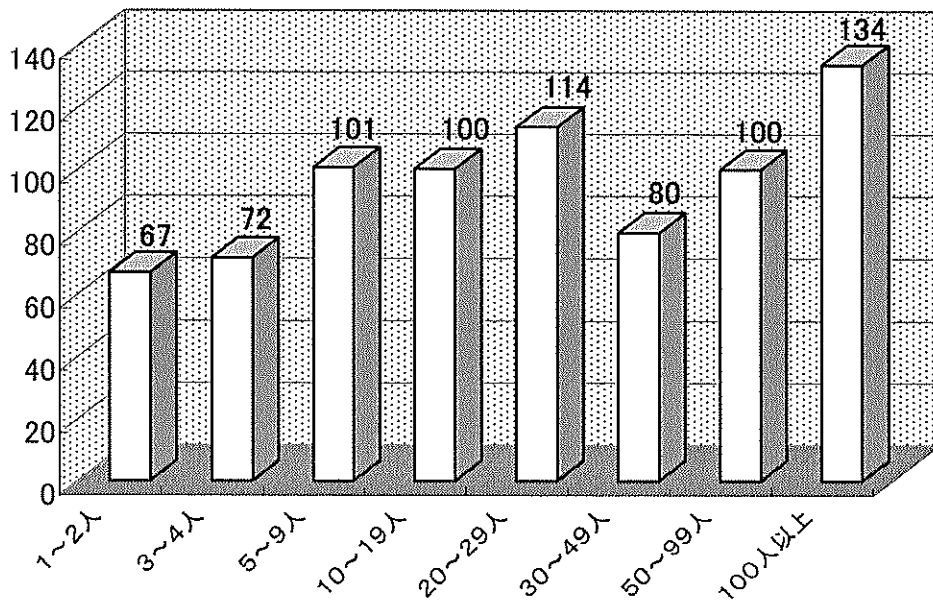
- 各種商品
- 飲食料品
- 家具・じゅう器・家庭用機械器具
- 織物・衣服・身の回り品
- 自動車・自転車
- その他

【図Ⅲ-3】 小売業の従業者規模別商店数、従業者数、年間販売額の構成比



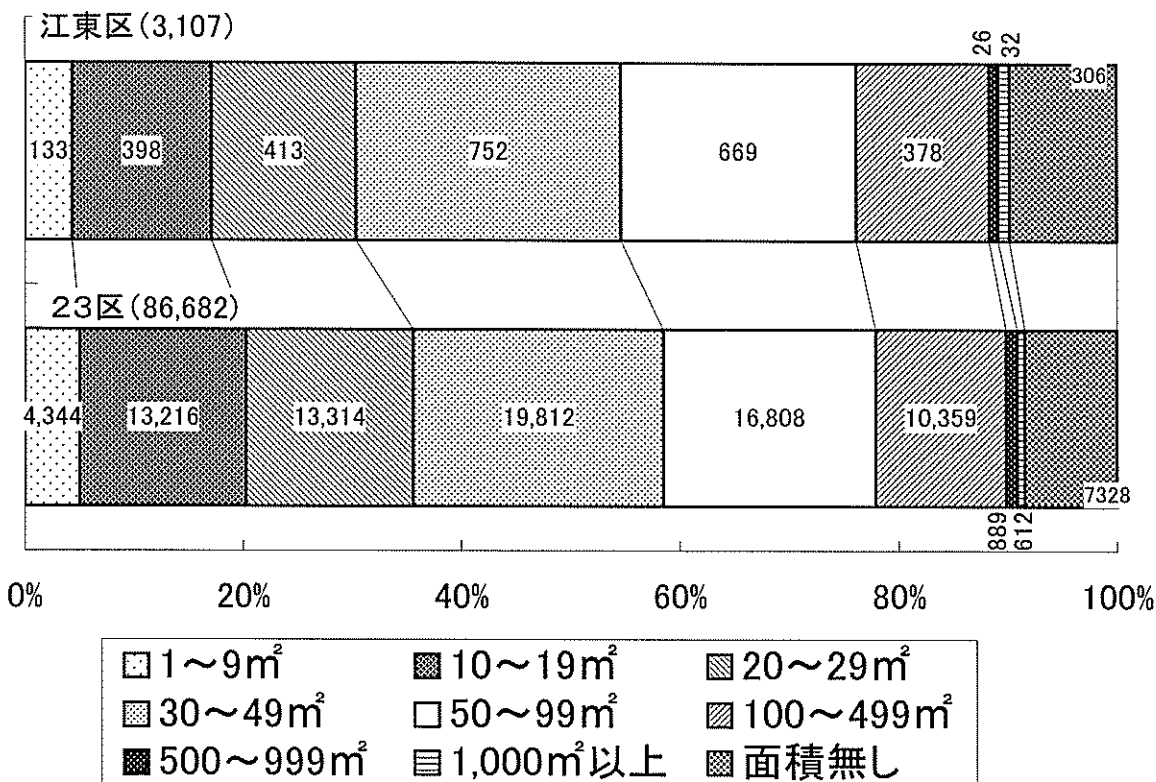
【図Ⅲ-4】 小売業の従業者規模別、一人当たり年間販売額比較

(指数 17.2百万円=100)

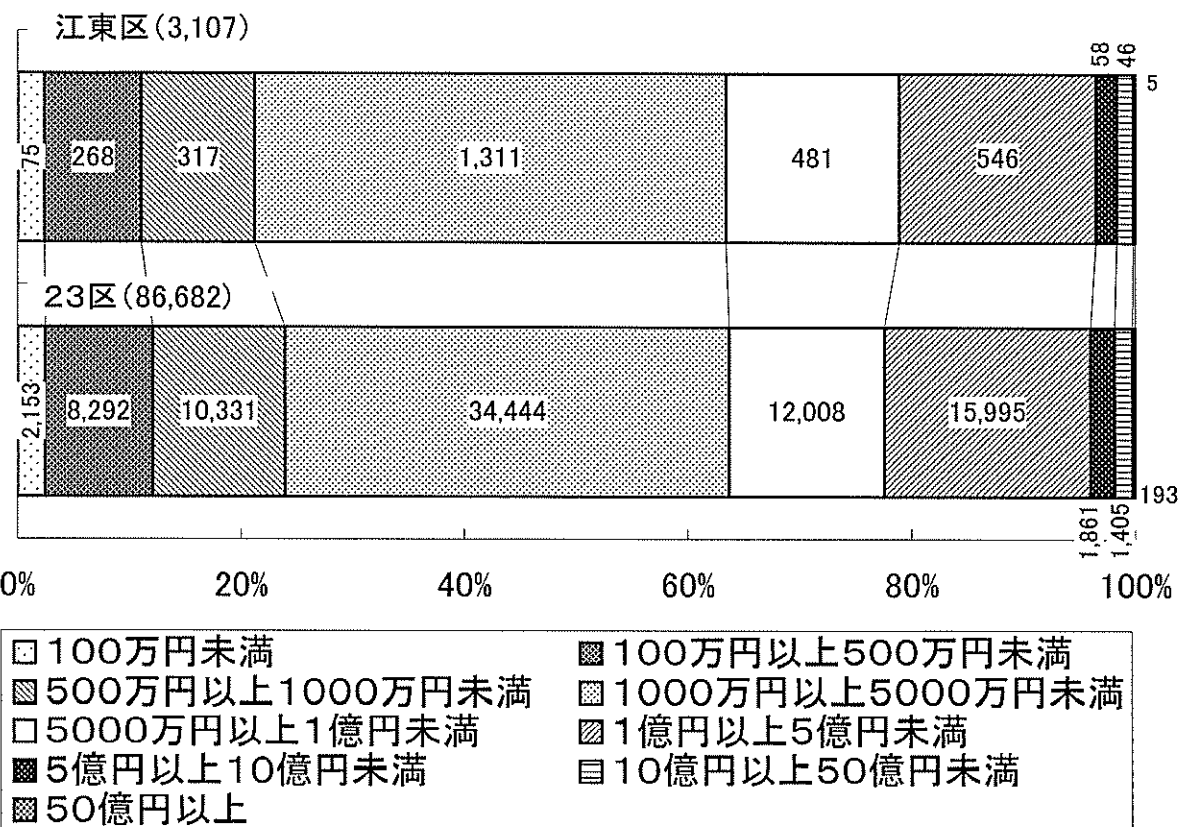


【図Ⅲ-5】 小売業の売場面積規模別商店数の構成比

(牛乳、自動車、建具、畳、ガソリンスタンド、新聞小売業を除く)



【図Ⅲ-6】 小売業の年間販売額規模別商店数の構成比



【表Ⅲ-3】小売業の別商店数、従業者数

地域	商店数(店)				従業者数(人)			
	平成16年			平成14年	平成16年			平成14年
	実数	構成比	増減率	実数	実数	構成比	増減率	実数
総数	86,682	100.0%	△4.5%	90,772	581,870	100.0%	△1.2%	588,989
千代田区	3,315	3.8%	△1.6%	3,370	25,602	4.4%	△5.6%	27,124
中央区	3,101	3.6%	0.2%	3,095	31,187	5.4%	9.7%	28,434
港区	3,958	4.6%	△0.1%	3,960	28,055	4.8%	0.2%	27,990
新宿区	4,389	5.1%	△2.8%	4,517	40,579	7.0%	△3.2%	41,914
文京区	2,064	2.4%	△6.8%	2,215	11,096	1.9%	△0.2%	11,119
台東区	3,967	4.6%	△4.6%	4,159	22,323	3.8%	△5.0%	23,508
墨田区	2,712	3.1%	△3.8%	2,818	14,599	2.5%	△5.9%	15,519
江東区	3,107	3.6%	△5.7%	3,296	22,452	3.9%	1.9%	22,034
品川区	3,355	3.9%	△3.6%	3,480	21,544	3.7%	1.0%	21,335
目黒区	2,624	3.0%	△1.2%	2,655	15,732	2.7%	0.2%	15,705
大田区	5,585	6.4%	△9.2%	6,151	33,089	5.7%	△7.2%	35,664
世田谷区	6,356	7.3%	△7.5%	6,870	42,142	7.2%	△2.2%	43,088
渋谷区	5,121	5.9%	5.9%	4,837	43,327	7.4%	12.6%	38,480
中野区	2,711	3.1%	△6.4%	2,897	15,803	2.7%	△0.7%	15,919
杉並区	4,496	5.2%	△3.9%	4,677	26,445	4.5%	△3.0%	27,262
豊島区	3,351	3.9%	△1.9%	3,415	26,146	4.5%	△5.1%	27,538
北区	3,081	3.6%	△6.0%	3,276	16,995	2.9%	△1.9%	17,331
荒川区	2,100	2.4%	△7.2%	2,262	10,181	1.7%	△6.1%	10,838
板橋区	3,718	4.3%	△6.0%	3,957	24,030	4.1%	△3.0%	24,772
練馬区	4,291	5.0%	△7.0%	4,614	29,161	5.0%	△4.2%	30,447
足立区	5,155	5.9%	△7.5%	5,574	31,428	5.4%	△0.2%	31,495
葛飾区	3,860	4.5%	△7.4%	4,167	21,269	3.7%	△5.6%	22,537
江戸川区	4,106	4.7%	△5.6%	4,350	27,463	4.7%	△2.0%	28,015
境界未定地域	159	0.2%	△0.6%	160	1,222	0.2%	32.7%	921

【表Ⅲ-4】小売業の年間販売額、売場面積

地域	年間販売額(百万円)				売場面積(m <sup>2</sup> )			
	平成16年			平成14年	平成16年			平成14年
	実数	構成比	増減率	実数	実数	構成比	増減率	実数
総数	12,864,632	100.0%	0.6%	12,784,654	7,679,403	100.0%	3.8%	7,398,022
千代田区	837,446	6.5%	△10.0%	930,034	368,217	4.8%	4.5%	352,528
中央区	1,306,897	10.2%	10.5%	1,183,035	465,345	6.1%	7.7%	432,061
港区	664,311	5.2%	△4.4%	695,126	291,389	3.8%	11.0%	262,424
新宿区	1,456,049	11.3%	6.9%	1,361,431	601,783	7.8%	3.4%	581,990
文京区	179,764	1.4%	△0.3%	180,271	104,635	1.4%	3.6%	100,989
台東区	533,582	4.1%	△0.5%	536,129	290,558	3.8%	0.4%	289,364
墨田区	306,102	2.4%	1.3%	302,028	211,735	2.8%	△1.3%	214,527
江東区	384,918	3.0%	2.1%	376,871	331,784	4.3%	2.6%	323,384
品川区	406,538	3.2%	4.8%	387,936	276,739	3.6%	8.1%	256,068
目黒区	275,798	2.1%	△2.4%	282,630	182,804	2.4%	6.0%	172,488
大田区	568,485	4.4%	△2.7%	584,424	376,798	4.9%	△0.6%	379,226
世田谷区	752,855	5.9%	1.0%	745,561	458,560	6.0%	△2.1%	468,377
渋谷区	1,113,051	8.7%	7.6%	1,034,680	613,342	8.0%	8.1%	567,153
中野区	297,054	2.3%	6.7%	278,427	169,176	2.2%	4.7%	161,613
杉並区	428,188	3.3%	△2.5%	439,248	279,688	3.6%	△0.6%	281,418
豊島区	776,486	6.0%	△9.8%	861,260	465,831	6.1%	4.2%	447,247
北区	234,447	1.8%	△0.3%	235,167	206,660	2.7%	3.1%	200,430
荒川区	138,984	1.1%	△5.6%	147,250	116,090	1.5%	△2.9%	119,502
板橋区	398,039	3.1%	△1.4%	403,715	327,135	4.3%	0.3%	326,087
練馬区	466,572	3.6%	△3.2%	481,898	390,323	5.1%	3.2%	378,236
足立区	514,921	4.0%	0.1%	514,414	455,784	5.9%	10.0%	414,233
葛飾区	335,310	2.6%	0.8%	332,812	274,575	3.6%	5.6%	259,965
江戸川区	465,749	3.6%	△0.7%	469,105	404,958	5.3%	2.6%	394,717
境界未定地域	23,086	0.2%	8.9%	21,198	15,494	0.2%	10.7%	13,995