

認証保育所名 **グレース保育園ソレイユ**

所在地 江東区木場5-3-7
 電話番号 03-5621-1077
 ファックス番号 03-5621-1078
 URL <http://www.gracehoikuen.com/index.html>
 設置者 (有)Mサポート
 開園時間 午前7時～午後8時
 最寄り駅 東西線木場駅
 開設年月日 平成19年4月
 施設概要 鉄筋8階建医療ビルの1階



＜施設コンセプト＞

「個々の子どもの良いところを見つけ、誉めて育てる」を基本方針とし、ひとりひとりの個性を大切に、心身ともに逞しく、思いやりのある子どもに育てます。姉妹園との交流も保育の中に積極的にこなしています。

①入園金

②保育料(月額)

	0歳児	1歳児	2歳児
1日8時間・週5日利用(月160時間)	60,000円	58,000円	55,000円
1日11時間・週5日利用(月220時間)	77,600円	75,600円	72,600円
一時預かり(1時間)		1,100円	

③年齢別定員数

年齢	0歳	1歳	2歳	合計
定員	5	6	9	20

※定員の弾力的運用により、定員を超えて保育することが可能な場合があります。

④職員数

雇用形態別	正規職員(施設長)	1	性別	女性	8
	正規職員(保育士)	5	(保育に携わる職員)	男性	1
	正規職員(看護師)	0	保育経験年数別	1年未満	
	正規職員(調理士)	0	(正規職員に限る)	1年以上3年未満	2
	パート・アルバイト	6		3年以上5年未満	
資格別職員数	保育士資格有り	5		5年以上10年未満	3
	看護師資格有り	0		10年以上	1
	栄養士資格有り	0			

⑤前年度退職・異動者数(施設長・保育従事者)

退職	2
異動	3

⑥持ち物リスト

着替えセット(肌着、ズボン、上着)・紙おむつ・おむつカバー・汚れ物を入れるビニール袋・手拭用タオル・お昼寝用キルトマット・防水シート・綿毛布(バスタオル)・給食セット(ハンドタオル、スプーン、フォーク、エプロン)・哺乳瓶(乳児)・連絡帳など

⑦給食内容について

具体的メニュー	昼食・御飯、魚の西京焼き、磯辺和え、澄まし汁、フルーツ おやつ・手作りポパイケーキ、牛乳
献立作成の工夫	旬の食材や行事食を取り入れ、バランスの良い献立を栄養士が毎月作成
食育の取り組み	えんどうまめのさやむき、とうもろこしの皮むき、季節感を取り入れた簡単なお手伝いをしたり、トマトの栽培やサツマイモの栽培をしています。
アレルギー対応について	医師の診断の元 アレルギーの園児には除去食で対応しています

⑧保護者に対する情報提供について

連絡帳	全園児、連絡帳に毎日記入をし 保護者との情報交換をおこなっています。
園日より・クラス便り・保健便りなど	毎月1回「園たより」を作成し配布しています。必要に応じ行事や感染症などのお知らせを配布、掲示します。

⑨保育活動の特色

室内あそび	年齢に合った玩具や滑り台、マットの室内遊具があります。 子どもが好きな玩具を取り出せる様 数種類の玩具をセッティングしています。 手作りおもちゃのガラガラ、お手玉、フェルトのボタンつなぎ等を用意しています。
戸外あそび	天気の良い日は必ず近隣の公園に出かけ 小動物や自然物を観察したり 体を動かすことを楽しみます。

⑩行事(特色ある行事や年間行事の紹介)

年間行事	誕生会、七夕、屋上プール遊び、運動会、施設訪問、おにぎり遠足、クリスマス会、豆まき、ひなまつり、お別れ遠足、お別れ会、卒園式 食育の一環として トマトの栽培 さつまいもの栽培など
特色ある行事	施設訪問として 警察署消防署を勤労感謝の日前後に訪問します。パトカーや消防車に実際に乗せて頂いています。

⑪アピール(施設長から一言)

家庭的なふれあいの中で、子どもが健康で安心して過ごせる保育園づくりを心がけています。様々な物を見たり、触れたり、体験したりして豊かな感性を育て、創造性の芽生えを培います。又 保護者との関わりを大切に、家庭と園とが共に育ち合い共通認識のもと、いっしょに子どもの成長を見守ってまいります。又 食育にも力を入れてクッキングや調理のお手伝いを保育の中に取り入れています。

保育室の様子



認証保育所名 **グレース認定こども園**

所在地 江東区木場5-8-3
 電話番号 03-5245-6006
 ファックス番号 03-5245-6016
 URL <http://www.gracehoikuen.com/>
 設置者 有限会社 Mサポート
 開園時間 午前7時～午後8時
 最寄り駅 東西線 木場駅 徒歩3分
 開設年月日 平成14年4月1日
 施設概要 鉄筋コンクリート8階建の2階部分139.58㎡



<施設コンセプト>

- 「心身ともにたくましく、よく遊ぶ子ども」
- ・挨拶のできる子ども
 - ・元気に友達と遊べる子ども
 - ・思いやりのあるやさしい子ども
 - ・よく考え、行動のできる子ども
 - ・自分の気持ちを伝えられる子ども
- 以上を保育目標として大切に保育しています。

①入園金 50,000円

②保育料(月額)

	0歳児	1歳児	2歳児	3歳児	4歳児	5歳児
1日8時間・週5日利用(月160時間)	60,000円	58,000円	58,000円	58,000円	58,000円	58,000円
1日11時間・週5日利用(月220時間)	78,000円	76,000円	76,000円	76,000円	76,000円	76,000円
一時預かり(1時間)	1,100円					

※延長保育料 契約時間外 30分400円、月極 30分3,000円

③年齢別定員数

年齢	0歳	1歳	2歳	3歳	4歳	5歳	合計
定員	9	12	9	8	8	7	53

※定員の弾力的運用により、定員を超えて保育することが可能な場合があります。

④職員数

雇用形態別	正規職員(施設長)	1	性別	女性	16
	正規職員(保育士)	13	(保育に携わる職員)	男性	1
	正規職員(看護師)	0	保育経験年数別 (正規職員に限る)	1年未満	5
	正規職員(調理士)	1		1年以上3年未満	3
	パート・アルバイト	6		3年以上5年未満	2
	資格別職員数	保育士資格有り		5年以上10年未満	4
		看護師資格有り	10年以上		
		栄養士資格有り			

⑤前年度退職・異動者数(施設長・保育従事者)

退職	3
異動	1

⑥持ち物リスト

着替えセット(肌着、ズボン、上着)、紙おむつ、おむつカバー、汚れ物を入れるビニール袋、手拭きタオル、お昼寝用キルトマット、防水シューズ、綿毛布(バスタオル)、給食セット(ハンドタオル、スプーン、フォーク、箸セット、エプロン)、哺乳瓶、連絡ノートなど ※その他必要な物は、年齢に応じてお知らせします。

⑦給食内容について

具体的メニュー	昼食:ご飯、魚の西京焼き、磯部和え、すまし汁、フルーツ おやつ:ポパイケーキ(手作り)、牛乳
献立作成の工夫	旬の食材や行事食を取り入れ、バランスの良い献立を栄養士が毎月ワンサイクルメニューで作成しています。
食育の取り組み	・「楽しく食べる元気な子」を食育目標にしています。 ・クッキングをしたり、さつまいもやトマトなどの苗植えから収穫をし、調理から食べるまでを体験します。
アレルギー対応について	・医師の診断のもと、アレルギー対応、除去食を提供しています

⑧保護者に対する情報提供について

連絡帳	・全園児連絡帳に毎日記入をし、保護者との情報交換を行っています。
園だより・クラス便り・保健便りなど	・毎月1回「園だより」を発行しています。 ・感染症などその時期に合わせて、不定期に「保健だより」を配布、掲示しています。

⑨保育活動の特色

室内あそび	・年齢に合った玩具、保育士の手作り玩具を提供しています。 ・絵本コーナーなど遊びのコーナーを設けて、子どもたちが落ち着く場所やじっくり遊べる環境を整えています。 ・リズム体操、ゲーム、遊び歌などで楽しみます。
戸外あそび	・都立木場公園を園庭代替として自然に触れたり、思い切りからだを動かして楽しんでいます。 ・夏期には年齢に応じたプール遊びをします。

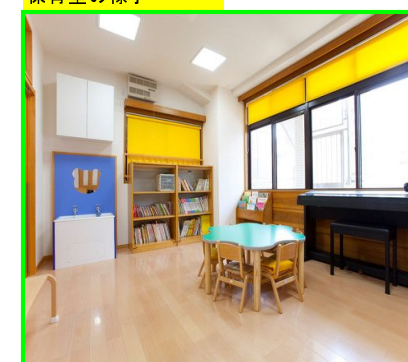
⑩行事(特色ある行事や年間行事の紹介)

年間行事	進級式・春の遠足(幼児)、七夕、夏まつり、運動会、おにぎり遠足(2歳児～)施設訪問、クリスマス会、節分、ひな祭り、卒園式
特色ある行事	・クリスマス会では、生活発表会として日頃の成果をお見せします。 ・勤労感謝の日、敬老の日になんで、警察署、消防署、高齢者施設への訪問をします。

⑪アピール(施設長から一言)

こども園として、子どもが健康で安心して過ごせる園づくりを心がけています。様々なものを見たり、触れたり、体験したりして豊かな感性を育て、創造性の芽生えを促します。また、保護者との関わりを大切に、家庭と園とが共に育ち合い、共通認識のもと、一緒に子どもの成長を見守っていきます。子どもの最善の利益を守り、子ども達が心身ともに健やかに育つよう日々の保育を大切にしていきたいと思います。養護と教育が一体的に展開されるよう情緒の安定を図りつつ、年齢に合わせた経験の積み重ねができるよう援助します。幼児クラスは、正課として体操、英語、スイミングも導入しています。

保育室の様子



認証保育所名 **東陽町YMCA保育園**

所在地 江東区東陽2-2-20
 電話番号 03-3615-5561
 ファックス番号 03-3615-5057
 URL <http://tokyo.ymca.or.jp>
 設置者 公益財団法人 東京YMCA
 開園時間 午前7時30分～午後8時30分
 最寄り駅 東京メトロ東西線 東陽町駅
 開設年月日 平成14年6月1日
 施設概要 東京YMCA東陽町センター鉄筋7階建てビルの1階部分



<施設コンセプト>

キリスト教精神を基に、子ども達が与えられた可能性を存分に発揮させながら豊かな心、確かな知性、健やかな身体の調和のとれた人に育つように、個性を大切に、子どもが生きる喜びを感じることができるように大切な命を育んでいきます。
 子ども一人ひとりの可能性を信じ、大切に、保護者からも信頼され地域に親しまれる保育園を目指します。

①入園金 30,000円

②保育料(月額)

	0歳児	1歳児	2歳児
1日8時間・週5日利用(月160時間)	67,300円	64,200円	61,100円
1日11時間・週5日利用(月220時間)	78,700円	75,600円	72,500円
一時預かり(1時間)	1,000円(火、水、金)	14時00分～17時00分	1日1名(1歳～3歳児)

※延長保育料 30分 470円

③年齢別定員数

年齢	0歳	1歳	2歳	合計
定員	6	12	12	30

※定員の弾力的運用により、定員を超えて保育することが可能な場合があります。

④職員数

雇用形態別	正規職員(施設長)	1	性別	女性	17
	正規職員(保育士)	9	(保育に携わる職員)	男性	0
	正規職員(看護師)	0	保育経験年数別	1年未満	2
	正規職員(調理士)	0	(正規職員に限る)	1年以上3年未満	2
	パート・アルバイト	7		3年以上5年未満	1
資格別職員数	保育士資格有り	8		5年以上10年未満	2
	看護師資格有り	0		10年以上	3
	栄養士資格有り	0			

⑤前年度退職・異動者数(施設長・保育従事者)

退職	2
異動	0

⑥持ち物リスト ・紙オムツ、着替えセット3組、ふとん、ハンドタオル、靴下、歯ブラシ、汚れ物入れるビニール袋、
 ・午睡用のシーツ、バスタオル、連絡ノート、避難靴 * その他必要な物は年齢に応じてお知らせします。

⑦給食内容について

具体的メニュー	ご飯、魚の塩焼き、切干大根の煮物、そうめんと竹輪と小松菜のすまし汁、オレンジ
献立作成の工夫	・栄養士が作成しバランスの整った和食中心の献立で旬の食材を使用し、おやつも手作りで。
食育の取り組み	野菜の栽培を行ったり、そら豆の皮むきやとうもろこしの皮むきや給食の下ごしらえを手伝ったり、子どもたちでおにぎりを作っていました。
アレルギー対応について	アレルギー対応として、除去食を提供しています。

⑧保護者に対する情報提供について

連絡帳	・全園児、用意した連絡帳に毎日記入し保護者との情報交換を心がけています。
園日より・クラス便り・保健便りなど	園便り(食育だより、保健便り含む)、クラス便り、給食献立表を毎月発行しています。子どもたちの活動を写真にとり年に数回販売しています。入園式・卒園式は記念撮影をしています。

⑨保育活動の特色

室内あそび	・年齢にあった玩具を提供し、保育士が手作りの玩具を作る工夫もしています。 ・いつでも子どもが好きな玩具を取り出せるようにセッティングしています。 ・部屋を分けてリズム体操をしたり、小麦粉粘土やお絵かきなどをして過ごす事もあります。 ・雨の日は建物の上にあるラケットコートや大ジムで遊びます。 ・近隣の散歩で自然物に触れたり、公園で体を動かす事を楽しみます。
戸外あそび	

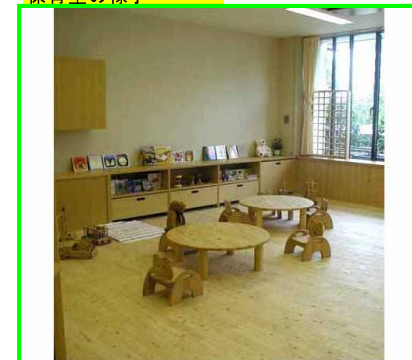
⑩行事(特色ある行事や年間行事の紹介)

年間行事	・入園式・収穫感謝祭・ミニ運動会・クリスマス祝会・成長を祝う会
特色ある行事	降園後に保護者がコミュニケーションを取れるように、月1回コーヒーや営業してお菓子とコーヒーが出ます。

⑪アピール(施設長から一言)

子どもたちが裸足で駆け回ることが出来るように、園の中はヒノキで出来ています。子どもたちが木のぬくもりを感じて安心していられるようにとデザインされています。広いお部屋の中には階段や滑り台まであります。ビル館内を歩いていると色々な人から声を掛けられます。「こんにちは」「どうしたの?」「さようなら」老若男女、人がたくさん集まる場所なので、学生がボランティアに来たり、時には外国語が飛び交ったりして、小さいころから国際交流の現場を経験できます。様々な人に見守られながら、精一杯生きている子ども達の今の時を大事にした保育を行っています。

保育室の様子



認証保育所名 **ピノキオ幼児舎東陽町園**

所在地 東京都江東区東陽町3-27-2BIGONE ビル1階
 電話番号 03-5875-8231
 ファックス番号 03-5875-8232
 URL
 設置者 株式会社 ジャンボコーポレーション
 開園時間 午前7時30分～午後8時30分
 最寄り駅 東京メトロ東西線 東陽町駅 徒歩3分
 開設年月日 平成20年9月1日
 施設概要 鉄骨鉄筋コンクリート造 5階建の1階



＜施設コンセプト＞

- ・「のびやか保育」
- ・ひとりひとりを大切に、家庭的であたたかな保育
- ・遊びや生活の中から、子どもの好奇心を芽生えさせ、創造力を養い、思いやりの心を育てる。
- ・楽しいこと、たくさん見つける力、驚き感動する心をはぐくむ。

①入園金 30,000円

②保育料(月額)

	0歳児	1歳児	2歳児	3歳児	4歳児	5歳児
1日8時間・週5日利用(月160時間)	54,500円	53,500円	52,500円	46,500円	46,500円	46,500円
1日11時間・週5日利用(月220時間)	64,500円	63,500円	62,500円	56,500円	56,500円	56,500円
一時預かり(1時間)	1,500円					

※補食代(希望の方別途)1回200円
 ※3歳児トレーニング中はプラス5,000円
 ※延長保育料(午前7時30分～午後8時30分)1時間1,000円

③年齢別定員数

年齢	0歳	1歳	2歳	3歳	4歳	5歳	合計
定員	8	8	6	7		1	30

※定員の弾力的運用により、定員を超えて保育することが可能な場合があります。

④職員数

雇用形態別	正規職員(施設長)	1	性別	女性	12
	正規職員(保育士)	5	(保育に携わる職員)	男性	2
	正規職員(看護師)		保育経験年数別	1年未満	
	正規職員(調理士)	1	(正規職員に限る)	1年以上3年未満	2
	パート・アルバイト	7		3年以上5年未満	4
資格別職員数	保育士資格有り	9		5年以上10年未満	
	看護師資格有り			10年以上	
	栄養士資格有り				

⑤前年度退職・異動者数(施設長・保育従事者)

退職	1
異動	2

⑥持ち物リスト

・登園までに持参していただくもの⇒バスタオル2枚・(乳児)オムツ替えマット1枚・哺乳瓶1本・ガーゼ2～3枚
 バスタオル2枚・(幼児)トレーニングパンツ2～3枚

・毎日持参していただくもの⇒ピノキオノート・肌着、上着、ズボン各1枚ずつ、汚れた洋服入れ(ビニール袋)

⑦給食内容について

具体的メニュー	昼食: たけのこご飯・れんごんのきんぴら・ほうれん草の納豆和え・五目味噌汁 おやつ: 二食おはぎ・牛乳
献立作成の工夫	栄養士が季節の野菜や家庭でも取り入れやすいことを考慮したメニューです。給食とおやつとのバランスも考えています。
食育の取り組み	・テラスで野菜の栽培をして収穫したものを給食に出しています。 ・そらまめの皮むき、うどん作り、餃子ピザ作りなど体験しています。
アレルギー対応について	・アレルギー対応の除去食の対応しています。

⑧保護者に対する情報提供について

連絡帳	・全園児、用意した連絡帳に毎日、ご家庭での様子・園での様子を記入しています。乳児は24時間を通しての生活リズムがわかるように授乳・排泄・睡眠等を詳細に記入しています。
園だより・クラス便り・保健便りなど	・園だより・給食だより・保健だよりを配布しています。

⑨保育活動の特色

室内あそび	・年齢や発達に合った玩具を提供し、保育士が手作りの玩具もあります。 ・マットを敷き、ままごと、ごっこ遊びができるように環境を設定しており棚から好きな遊具が取り出せるようになっています。
戸外あそび	・近隣の公園や場所で、体を動かしたり自然に触れて観察することを楽しんでいます。 ・大きいクラスは、木場公園へ遊びに行くこともありアスレチックなど楽しんでいます。

⑩行事(特色ある行事や年間行事の紹介)

年間行事	こんにちはの会・七夕・夏祭り・敬老交流会・ハロウィン・クリスマス会・節分・ひな祭り ピノキオアートフェスタ(造形展)・誕生日会・茶話会(保護者参加の行事)
特色ある行事	夏祭りでは、子供たちが作成したお神輿を担いで園の周りを歩きます。年度最後の茶話会では、1年間の成長を見て頂きたく、子どもたちのかわいい合唱会、劇遊びをお見せします。

⑪アピール(施設長から一言)

・園の隣には、大きな公園がありテラスもあります。
・保育者全員が、心から子どもが大好きで一人一人の個性や気持ち・好奇心を大切にすのびやか保育を実践しています。
・隔月の土曜日で、職員による「おはなし会」を実施中です。
絵本の読み聞かせ・手遊び・わらべうたなど盛りだくさんです。

保育室の様子



認証保育所名 **ナーサリールーム ベリーベアー東陽町**

所在地 江東区南砂2-6-3 サンライズ東陽ビル3F
 電話番号 03-5665-1162
 ファックス番号 03-5665-1163
 URL
 設置者 株式会社 ネス・コーポレーション
 開園時間 午前7時30分～午後9時30分
 最寄り駅 東西線 東陽町駅 徒歩5分
 開設年月日 平成19年4月1日
 施設概要 鉄筋コンクリート6階建ての3階部分



<施設コンセプト>

・子どもの思いをあたかく受け止め、心の安定と信頼関係を深めながら、丁寧に
 関わり、健やかな心身と豊かな人間性、社会性を持った子どもを育てる
 ・十分に養護のゆきとどいた、安心してのびのび遊べるあたたかい環境の中で、
 子どもが主体的に取り組めるように援助しながら、逞しく生きる力を育む

①入園金 20,000円

②保育料(月額)

	0歳児	1歳児	2歳児	3歳児	4歳児	5歳児
1日8時間・週5日利用(月160時間)	55,500円	53,500円	53,500円		53,500円	
1日11時間・週5日利用(月220時間)	81,000円	77,000円	77,000円		77,000円	
一時預かり(1時間)	1,500円・給食400円・おやつ100円・捕食300円					

※延長料金 1時間 700円(30分¥350)

③年齢別定員数

年齢	0歳	1歳	2歳	3歳	4歳	5歳	合計
定員	9	15	12		4		40

※定員の弾力的運用により、定員を超えて保育することが可能な場合があります。

④職員数

雇用形態別	正規職員(施設長)	1	性別	女性	13
	正規職員(保育士)	6	(保育に携わる職員)	男性	0
	正規職員(看護師)	0	保育経験年数別	1年未満	0
	正規職員(調理士)	1	(正規職員に限る)	1年以上3年未満	1
	パート・アルバイト	8		3年以上5年未満	4
資格別職員数	保育士資格有り	12		5年以上10年未満	0
	看護師資格有り	0		10年以上	2
	栄養士資格有り	1			

⑤前年度退職・異動者数(施設長・保育従事者)

退職	2
異動	0

⑥持ち物リスト・紙オムツ、着替えセット3組、ハンドタオル、靴下、スタイ、汚れ物入れるビニール袋、
 ・午睡用のバスタオル・連絡ノート *その他必要な物は年齢に応じてお知らせします。

⑦給食内容について

具体的メニュー	昼食：ひじきと鮭の炊き込みご飯・すまし汁・筑前煮、もやしナムル、いちご おやつ：豆腐ドーナツ(手づくり)、牛乳
献立作成の工夫	・栄養士が作成したバランスの整った献立で旬の食材を使用し、盛り付けなどにも工夫しています。
食育の取り組み	・野菜の栽培をして収穫した物を子ども運と調理をする体験をします。 ・とうもろこしの皮むき、等食材の簡単なお手伝いをします
アレルギー対応について	・アレルギー対応、除去食や代替食を提供しています

⑧保護者に対する情報提供について

連絡帳	連絡帳に毎日記入し保護者様との情報の共有を心がけています。
園だより・クラス便り・保護便りなど	・園便り(クラス・給食便り)等作成し配布、掲示しています。 ・子どもたちの活動の様子を保護者会でビデオ上映しております。 ・HPの写真館で活動の様子が確認できます。(在園児のみ確認)

⑨保育活動の特色

室内あそび	年齢にあった手作り玩具で反射/粗大運動を楽しみ手先が器用になったり、お世話遊びで心の安定を図りおもいやり心を育み、積み木などの構成遊びで集中力やバランス感覚を養っています。またパズルやひも通しカード遊びなどで簡単な約束を守り想像力、記憶力、色・数・物の認識力を養ったり、おままごとやごっこ遊びを通して人の関わりや社会性、道徳力を身に付け、食育活動では、食べる事に興味を持ち命の大切さを学び、リトミックや英語の課外教室の参加では音やリズムを楽しみまた異文化の言葉に興味を持てるよう楽しく関わり身に付くよう活動の中に取り入れ楽しんでます。
戸外あそび	公園にお散歩に行くと多く、足腰が丈夫になり体力がつかます。また、お友達と手をつなぐ事でバランスや労わりの心を育み、列になり歩行し安全に散歩する事で集団行動やルールを知り強靱性や自己規律が身に付きます。そして、固定遊具を使う事で順番を知り危険回避の方法が身に付き、ごっこ遊びでは、ルールやコミュニケーション能力が養えるよう配慮しています

⑩行事(特色ある行事や年間行事の紹介)

年間行事	・入園・進級お祝い会・個人面談・保護者会・夏祭り・運動会・ハロウィン・農園体験(河口湖)クリスマス会(成長発表会)・節分・ひなまつり・卒園お祝いの会
特色ある行事	・夏祭りはゲーム・製作・緑日・おやつなど色々なコーナーで家族で楽しめます ・英会話、リトミックの成果を運動会や成長発表会でみせます。

⑪アピール(施設長から一言)

私どもナーサリールームベリーベアー東陽町の職員は、お子様一人ひとりの個性を尊重した丁寧な関わりを大切にしながら、『思いやりの心』を育める言葉がけを心掛けております。また、お子様が『主体的に活動に取り組む』を目標に、成長に合わせた環境づくりを工夫しています。私たちは保護者の皆様とお子様の成長を共に育み、楽しみ、喜び、安心してお仕事をしていただける様に、細やかなコミュニケーションを心がけ取り組んでおります。また、幼児クラスでは、食育活動を楽しんだり、外部講師による英語教室、リトミック教室で、夢中になって楽しみ、英語やリトミックが身に付く様、普段の活動の中でも様々な工夫した保育を行っております。是非ご見学にいらしてください。

保育室の様子

