

調査項目: 鳥類現況調査(1月)

写真番号	1
写真表題	調査地の環境
説明	-
調査年月日	2019/1/28
調査地点	①都立亀戸中央公園
備考	



写真番号	2
写真表題	調査地の環境
説明	-
調査年月日	2019/1/28
調査地点	①都立亀戸中央公園
備考	



写真番号	3
写真表題	調査地の環境
説明	-
調査年月日	2019/1/28
調査地点	①都立亀戸中央公園
備考	



写真番号	4
写真表題	確認した一般種
説明	ツグミ
調査年月日	2019/1/28
調査地点	①都立亀戸中央公園
備考	



写真番号	5
写真表題	調査地の環境
説明	-
調査年月日	2019/1/28
調査地点	②都立猿江恩賜公園
備考	



写真番号	6
写真表題	調査地の環境
説明	-
調査年月日	2019/1/28
調査地点	②都立猿江恩賜公園
備考	



調査項目: 鳥類現況調査(1月)

写真番号	7
写真表題	調査地の環境
説明	-
調査年月日	2019/1/28
調査地点	②都立猿江恩賜公園
備考	



写真番号	8
写真表題	調査地の環境
説明	-
調査年月日	2019/1/28
調査地点	②都立猿江恩賜公園
備考	



写真番号	9
写真表題	確認した一般種
説明	ハシブトガラス
調査年月日	2019/1/28
調査地点	②都立猿江恩賜公園
備考	



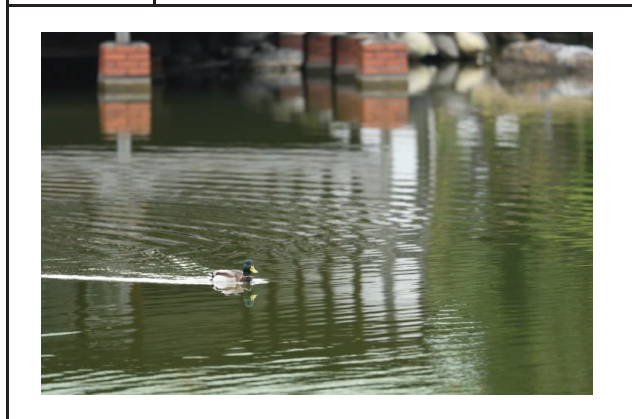
写真番号	10
写真表題	調査地の環境
説明	-
調査年月日	2019/1/28
調査地点	③都立清澄庭園
備考	



写真番号	11
写真表題	調査地の環境
説明	-
調査年月日	2019/1/28
調査地点	③都立清澄庭園
備考	



写真番号	12
写真表題	確認した一般種
説明	マガモ
調査年月日	2019/1/28
調査地点	③都立清澄庭園
備考	

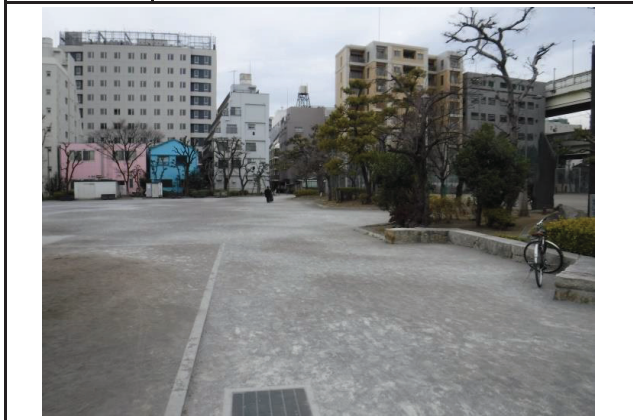


調査項目: 鳥類現況調査(1月)

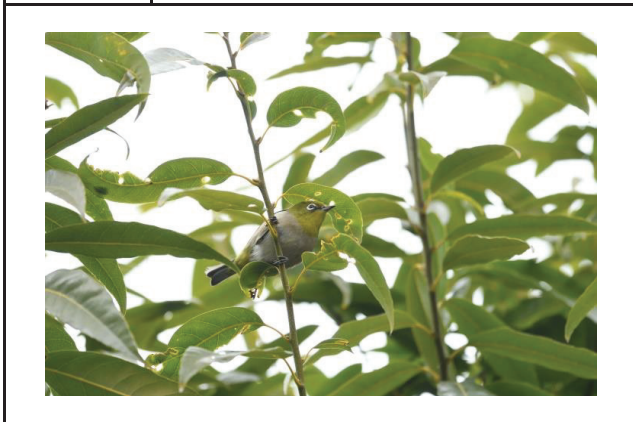
写真番号	13
写真表題	調査地の環境
説明	-
調査年月日	2019/1/28
調査地点	④富岡八幡宮・深川公園
備考	



写真番号	14
写真表題	調査地の環境
説明	-
調査年月日	2019/1/28
調査地点	④富岡八幡宮・深川公園
備考	



写真番号	15
写真表題	確認した一般種
説明	メジロ
調査年月日	2019/1/28
調査地点	④富岡八幡宮・深川公園
備考	



写真番号	16
写真表題	調査地の環境
説明	-
調査年月日	2019/1/28
調査地点	⑤都立木場公園PES
備考	



写真番号	17
写真表題	調査地の環境
説明	-
調査年月日	2019/1/28
調査地点	⑤都立木場公園PES
備考	



写真番号	18
写真表題	調査地の環境
説明	-
調査年月日	2019/1/28
調査地点	⑤都立木場公園PES
備考	



調査項目: 鳥類現況調査(1月)

写真番号	19
写真表題	確認した注目種
説明	カワラヒワ
調査年月日	2019/1/28
調査地点	⑤都立木場公園PES
備考	



写真番号	20
写真表題	調査地の環境
説明	-
調査年月日	2019/1/28
調査地点	⑥横十間川親水公園
備考	



写真番号	21
写真表題	調査地の環境
説明	-
調査年月日	2019/1/28
調査地点	⑥横十間川親水公園
備考	



写真番号	22
写真表題	調査地の環境
説明	-
調査年月日	2019/1/28
調査地点	⑥横十間川親水公園
備考	



写真番号	23
写真表題	確認した一般種
説明	ゴイサギ
調査年月日	2019/1/28
調査地点	⑥横十間川親水公園
備考	



写真番号	24
写真表題	調査地の環境
説明	-
調査年月日	2019/1/28
調査地点	⑦仙台堀川公園PES
備考	



調査項目：鳥類現況調査(1月)

写真番号	25
写真表題	調査地の環境
説明	-
調査年月日	2019/1/28
調査地点	⑦仙台堀川公園PES
備考	



写真番号	26
写真表題	調査地の環境
説明	-
調査年月日	2019/1/28
調査地点	⑦仙台堀川公園PES
備考	



写真番号	27
写真表題	確認した一般種
説明	シジュウカラ
調査年月日	2019/1/28
調査地点	⑦仙台堀川公園PES
備考	



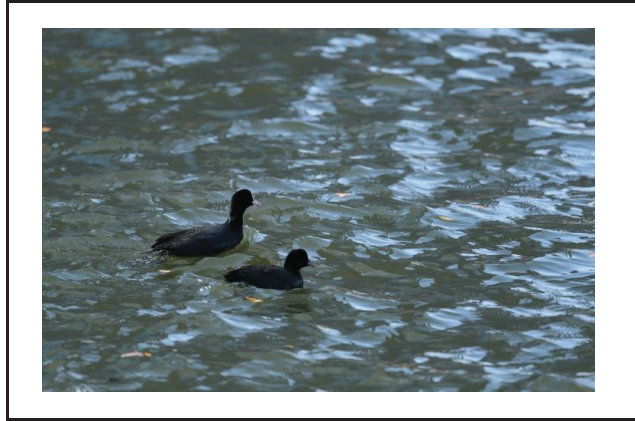
写真番号	28
写真表題	調査地の環境
説明	-
調査年月日	2019/1/29
調査地点	⑧隅田川河川敷・水面
備考	



写真番号	29
写真表題	調査地の環境
説明	-
調査年月日	2019/1/29
調査地点	⑧隅田川河川敷・水面
備考	



写真番号	30
写真表題	確認した注目種
説明	オオバン
調査年月日	2019/1/29
調査地点	⑧隅田川河川敷・水面
備考	

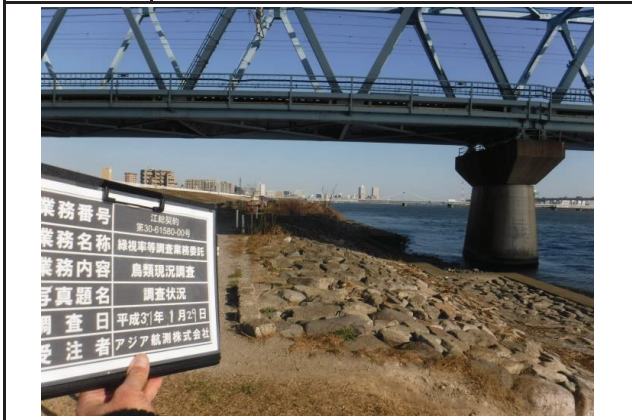


調査項目: 鳥類現況調査(1月)

写真番号	31
写真表題	調査地の環境
説明	-
調査年月日	2019/1/29
調査地点	⑨荒川河川敷・水面
備考	



写真番号	32
写真表題	調査地の環境
説明	-
調査年月日	2019/1/29
調査地点	⑨荒川河川敷・水面
備考	



写真番号	33
写真表題	確認した注目種
説明	スズガモ
調査年月日	2019/1/29
調査地点	⑨荒川河川敷・水面
備考	



写真番号	34
写真表題	調査地の環境
説明	-
調査年月日	2019/1/29
調査地点	⑩都立夢の島公園
備考	



写真番号	35
写真表題	調査地の環境
説明	-
調査年月日	2019/1/29
調査地点	⑩都立夢の島公園
備考	



写真番号	36
写真表題	調査地の環境
説明	-
調査年月日	2019/1/29
調査地点	⑩都立夢の島公園
備考	

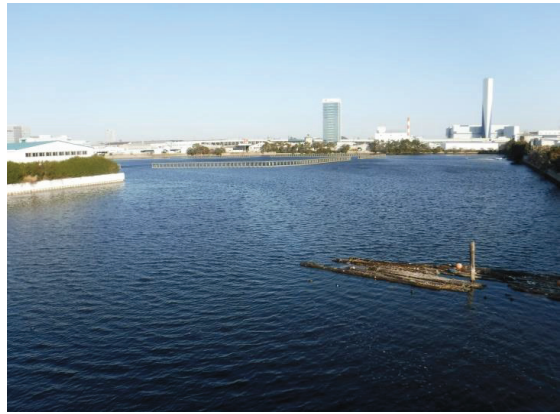


調査項目: 鳥類現況調査(1月)

写真番号	37
写真表題	調査地の環境
説明	-
調査年月日	2019/1/29
調査地点	⑪新木場二丁目地先水面
備考	



写真番号	38
写真表題	調査地の環境
説明	-
調査年月日	2019/1/29
調査地点	⑪新木場二丁目地先水面
備考	



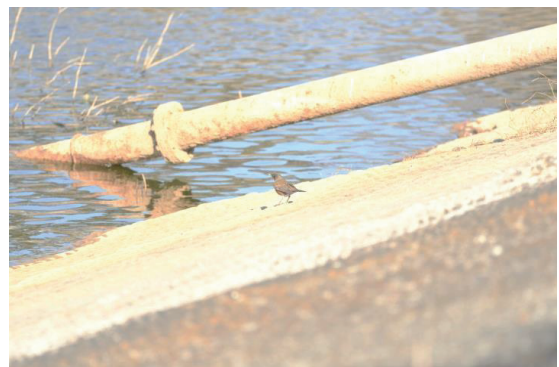
写真番号	39
写真表題	調査地の環境
説明	-
調査年月日	2019/1/29
調査地点	⑫若洲調整池
備考	



写真番号	40
写真表題	調査地の環境
説明	-
調査年月日	2019/1/29
調査地点	⑫若洲調整池
備考	



写真番号	41
写真表題	確認した一般種
説明	アカハラ
調査年月日	2019/1/29
調査地点	⑫若洲調整池
備考	



写真番号	
写真表題	
説明	
調査年月日	
調査地点	
備考	