

調査項目：鳥類現況調査(11月)

| | |
|-------|------------|
| 写真番号 | 1 |
| 写真表題 | 調査地の環境 |
| 説明 | - |
| 調査年月日 | 2018/11/19 |
| 調査地点 | ①都立亀戸中央公園 |
| 備考 | |



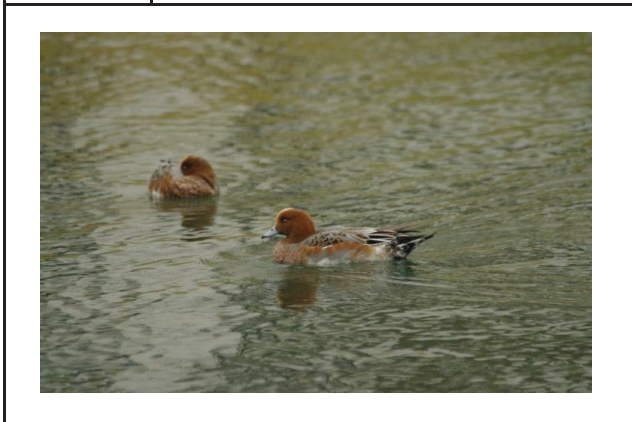
| | |
|-------|------------|
| 写真番号 | 2 |
| 写真表題 | 調査地の環境 |
| 説明 | - |
| 調査年月日 | 2018/11/19 |
| 調査地点 | ①都立亀戸中央公園 |
| 備考 | |



| | |
|-------|------------|
| 写真番号 | 3 |
| 写真表題 | 調査地の環境 |
| 説明 | - |
| 調査年月日 | 2018/11/19 |
| 調査地点 | ①都立亀戸中央公園 |
| 備考 | |



| | |
|-------|------------|
| 写真番号 | 4 |
| 写真表題 | 確認した一般種 |
| 説明 | ヒドリガモ |
| 調査年月日 | 2018/11/19 |
| 調査地点 | ①都立亀戸中央公園 |
| 備考 | |



| | |
|-------|------------|
| 写真番号 | 5 |
| 写真表題 | 調査地の環境 |
| 説明 | - |
| 調査年月日 | 2018/11/19 |
| 調査地点 | ②都立猿江恩賜公園 |
| 備考 | |



| | |
|-------|------------|
| 写真番号 | 6 |
| 写真表題 | 調査地の環境 |
| 説明 | - |
| 調査年月日 | 2018/11/19 |
| 調査地点 | ②都立猿江恩賜公園 |
| 備考 | |



調査項目：鳥類現況調査(11月)

| | |
|-------|------------|
| 写真番号 | 7 |
| 写真表題 | 調査地の環境 |
| 説明 | - |
| 調査年月日 | 2018/11/19 |
| 調査地点 | ②都立猿江恩賜公園 |
| 備考 | |



| | |
|-------|------------|
| 写真番号 | 8 |
| 写真表題 | 確認した一般種 |
| 説明 | オナガガモ |
| 調査年月日 | 2018/11/19 |
| 調査地点 | ②都立猿江恩賜公園 |
| 備考 | |



| | |
|-------|------------|
| 写真番号 | 9 |
| 写真表題 | 調査地の環境 |
| 説明 | - |
| 調査年月日 | 2018/11/19 |
| 調査地点 | ③都立清澄庭園 |
| 備考 | |



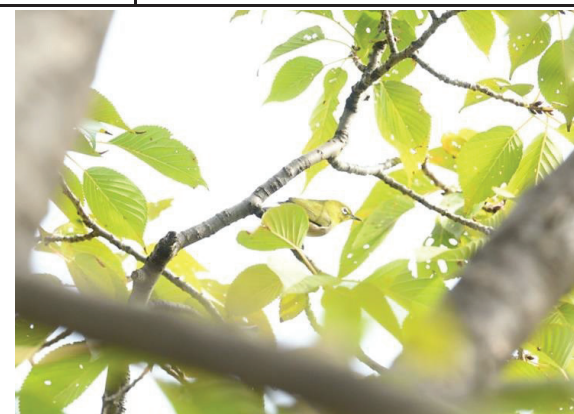
| | |
|-------|------------|
| 写真番号 | 10 |
| 写真表題 | 調査地の環境 |
| 説明 | - |
| 調査年月日 | 2018/11/19 |
| 調査地点 | ③都立清澄庭園 |
| 備考 | |



| | |
|-------|------------|
| 写真番号 | 11 |
| 写真表題 | 調査地の環境 |
| 説明 | - |
| 調査年月日 | 2018/11/19 |
| 調査地点 | ③都立清澄庭園 |
| 備考 | |



| | |
|-------|------------|
| 写真番号 | 12 |
| 写真表題 | 確認した一般種 |
| 説明 | メジロ |
| 調査年月日 | 2018/11/19 |
| 調査地点 | ③都立清澄庭園 |
| 備考 | |



調査項目: 鳥類現況調査(11月)

| | |
|-------|-------------|
| 写真番号 | 13 |
| 写真表題 | 調査地の環境 |
| 説明 | - |
| 調査年月日 | 2018/11/19 |
| 調査地点 | ④富岡八幡宮・深川公園 |
| 備考 | |



| | |
|-------|-------------|
| 写真番号 | 14 |
| 写真表題 | 調査地の環境 |
| 説明 | - |
| 調査年月日 | 2018/11/19 |
| 調査地点 | ④富岡八幡宮・深川公園 |
| 備考 | |



| | |
|-------|------------|
| 写真番号 | 15 |
| 写真表題 | 調査地の環境 |
| 説明 | - |
| 調査年月日 | 2018/11/19 |
| 調査地点 | ⑤都立木場公園PES |
| 備考 | |



| | |
|-------|------------|
| 写真番号 | 16 |
| 写真表題 | 調査地の環境 |
| 説明 | - |
| 調査年月日 | 2018/11/19 |
| 調査地点 | ⑤都立木場公園PES |
| 備考 | |



| | |
|-------|------------|
| 写真番号 | 17 |
| 写真表題 | 確認した一般種 |
| 説明 | コゲラ |
| 調査年月日 | 2018/11/19 |
| 調査地点 | ⑤都立木場公園PES |
| 備考 | |



| | |
|-------|------------|
| 写真番号 | 18 |
| 写真表題 | 調査地の環境 |
| 説明 | - |
| 調査年月日 | 2018/11/19 |
| 調査地点 | ⑥横十間川親水公園 |
| 備考 | |



調査項目: 鳥類現況調査(11月)

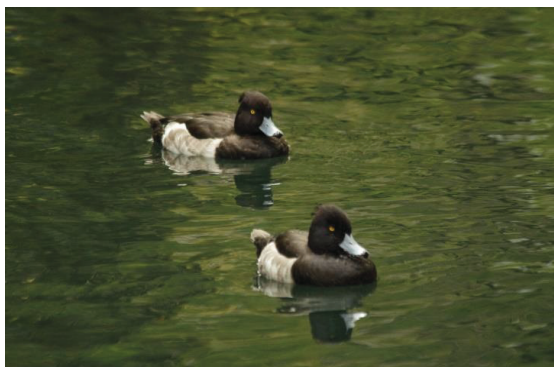
| | |
|-------|------------|
| 写真番号 | 19 |
| 写真表題 | 調査地の環境 |
| 説明 | - |
| 調査年月日 | 2018/11/19 |
| 調査地点 | ⑥横十間川親水公園 |
| 備考 | |



| | |
|-------|------------|
| 写真番号 | 20 |
| 写真表題 | 調査地の環境 |
| 説明 | - |
| 調査年月日 | 2018/11/19 |
| 調査地点 | ⑥横十間川親水公園 |
| 備考 | |



| | |
|-------|------------|
| 写真番号 | 21 |
| 写真表題 | 確認した一般種 |
| 説明 | キンクロハジロ |
| 調査年月日 | 2018/11/19 |
| 調査地点 | ⑥横十間川親水公園 |
| 備考 | |



| | |
|-------|------------|
| 写真番号 | 22 |
| 写真表題 | 調査地の環境 |
| 説明 | - |
| 調査年月日 | 2018/11/19 |
| 調査地点 | ⑦仙台堀川公園PES |
| 備考 | |



| | |
|-------|------------|
| 写真番号 | 23 |
| 写真表題 | 調査地の環境 |
| 説明 | - |
| 調査年月日 | 2018/11/19 |
| 調査地点 | ⑦仙台堀川公園PES |
| 備考 | |



| | |
|-------|------------|
| 写真番号 | 24 |
| 写真表題 | 調査地の環境 |
| 説明 | - |
| 調査年月日 | 2018/11/20 |
| 調査地点 | ⑧隅田川河川敷・水面 |
| 備考 | |

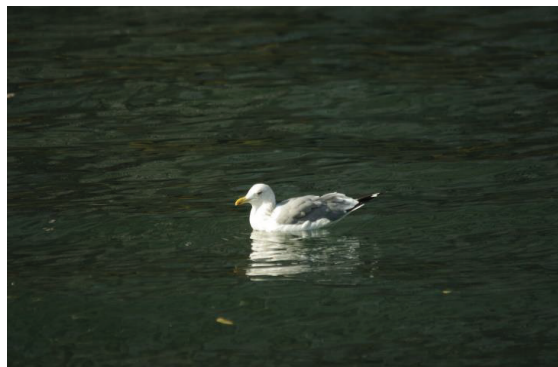


調査項目: 鳥類現況調査(11月)

| | |
|-------|------------|
| 写真番号 | 25 |
| 写真表題 | 調査地の環境 |
| 説明 | - |
| 調査年月日 | 2018/11/20 |
| 調査地点 | ⑧隅田川河川敷・水面 |
| 備考 | |



| | |
|-------|------------|
| 写真番号 | 26 |
| 写真表題 | 確認した一般種 |
| 説明 | セグロカモメ |
| 調査年月日 | 2018/11/20 |
| 調査地点 | ⑧隅田川河川敷・水面 |
| 備考 | |



| | |
|-------|------------|
| 写真番号 | 27 |
| 写真表題 | 調査地の環境 |
| 説明 | - |
| 調査年月日 | 2018/11/20 |
| 調査地点 | ⑨荒川河川敷・水面 |
| 備考 | |



| | |
|-------|------------|
| 写真番号 | 28 |
| 写真表題 | 調査地の環境 |
| 説明 | - |
| 調査年月日 | 2018/11/20 |
| 調査地点 | ⑨荒川河川敷・水面 |
| 備考 | |



| | |
|-------|------------|
| 写真番号 | 29 |
| 写真表題 | 調査地の環境 |
| 説明 | - |
| 調査年月日 | 2018/11/20 |
| 調査地点 | ⑨荒川河川敷・水面 |
| 備考 | |



| | |
|-------|------------|
| 写真番号 | 30 |
| 写真表題 | 確認した一般種 |
| 説明 | アオサギ |
| 調査年月日 | 2018/11/20 |
| 調査地点 | ⑨荒川河川敷・水面 |
| 備考 | |



調査項目: 鳥類現況調査(11月)

| | |
|-------|------------|
| 写真番号 | 31 |
| 写真表題 | 調査地の環境 |
| 説明 | - |
| 調査年月日 | 2018/11/20 |
| 調査地点 | ⑩都立夢の島公園 |
| 備考 | |



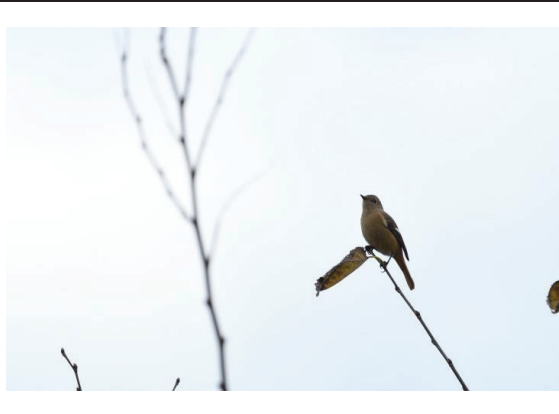
| | |
|-------|------------|
| 写真番号 | 32 |
| 写真表題 | 調査地の環境 |
| 説明 | - |
| 調査年月日 | 2018/11/20 |
| 調査地点 | ⑩都立夢の島公園 |
| 備考 | |



| | |
|-------|------------|
| 写真番号 | 33 |
| 写真表題 | 調査地の環境 |
| 説明 | - |
| 調査年月日 | 2018/11/20 |
| 調査地点 | ⑩都立夢の島公園 |
| 備考 | |



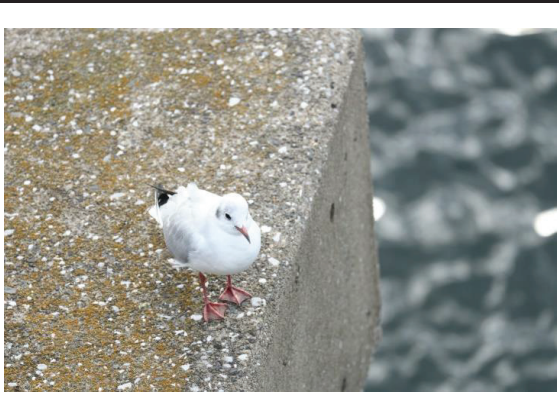
| | |
|-------|------------|
| 写真番号 | 34 |
| 写真表題 | 確認した一般種 |
| 説明 | ジョウビタキ |
| 調査年月日 | 2018/11/20 |
| 調査地点 | ⑩都立夢の島公園 |
| 備考 | |



| | |
|-------|-------------|
| 写真番号 | 35 |
| 写真表題 | 調査地の環境 |
| 説明 | - |
| 調査年月日 | 2018/11/20 |
| 調査地点 | ⑪新木場二丁目地先水面 |
| 備考 | |



| | |
|-------|-------------|
| 写真番号 | 36 |
| 写真表題 | 確認した一般種 |
| 説明 | ユリカモメ |
| 調査年月日 | 2018/11/20 |
| 調査地点 | ⑪新木場二丁目地先水面 |
| 備考 | |



調査項目：鳥類現況調査(11月)

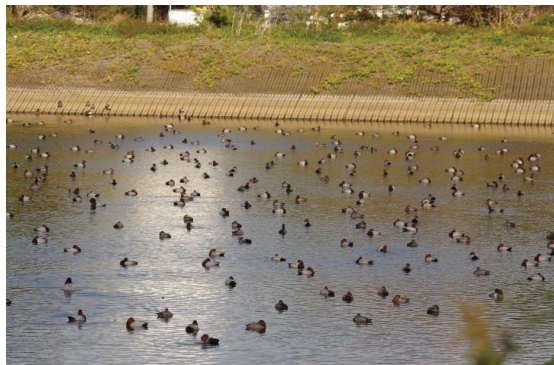
| | |
|-------|------------|
| 写真番号 | 37 |
| 写真表題 | 調査地の環境 |
| 説明 | - |
| 調査年月日 | 2018/11/20 |
| 調査地点 | ⑫若洲調整池 |
| 備考 | |



| | |
|-------|------------|
| 写真番号 | 38 |
| 写真表題 | 調査地の環境 |
| 説明 | - |
| 調査年月日 | 2018/11/20 |
| 調査地点 | ⑫若洲調整池 |
| 備考 | |



| | |
|-------|------------|
| 写真番号 | 39 |
| 写真表題 | 調査地の環境 |
| 説明 | 開放水面にカモの群れ |
| 調査年月日 | 2018/11/20 |
| 調査地点 | ⑫若洲調整池 |
| 備考 | |



| | |
|-------|--|
| 写真番号 | |
| 写真表題 | |
| 説明 | |
| 調査年月日 | |
| 調査地点 | |
| 備考 | |