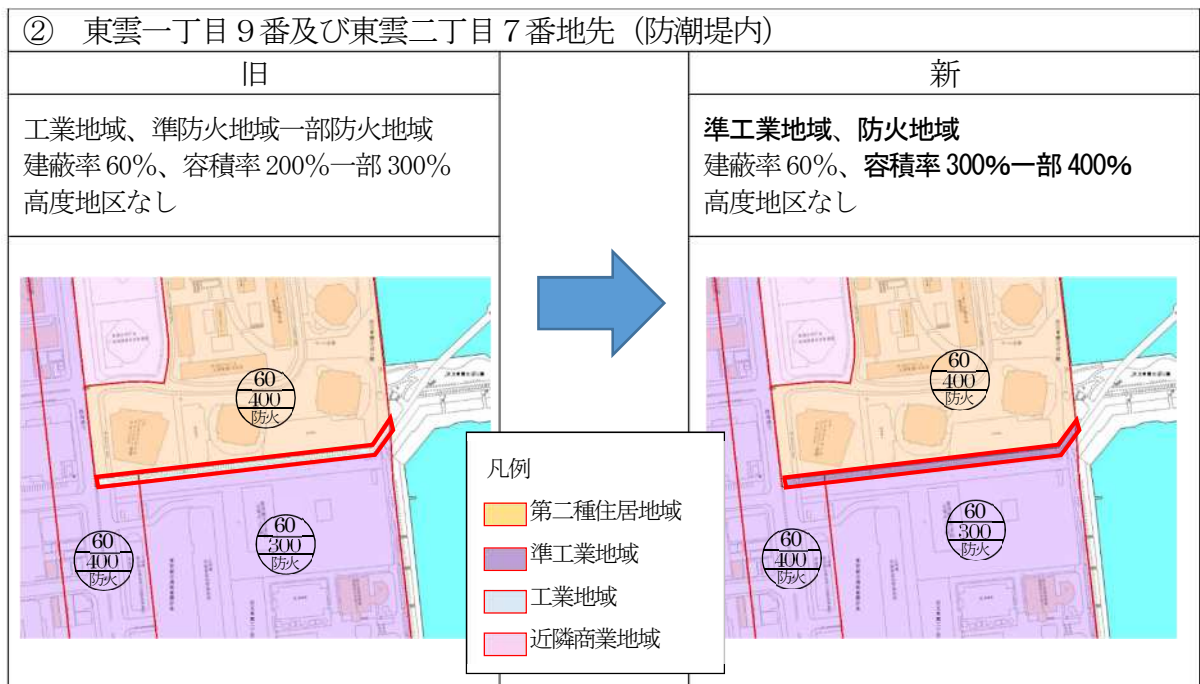
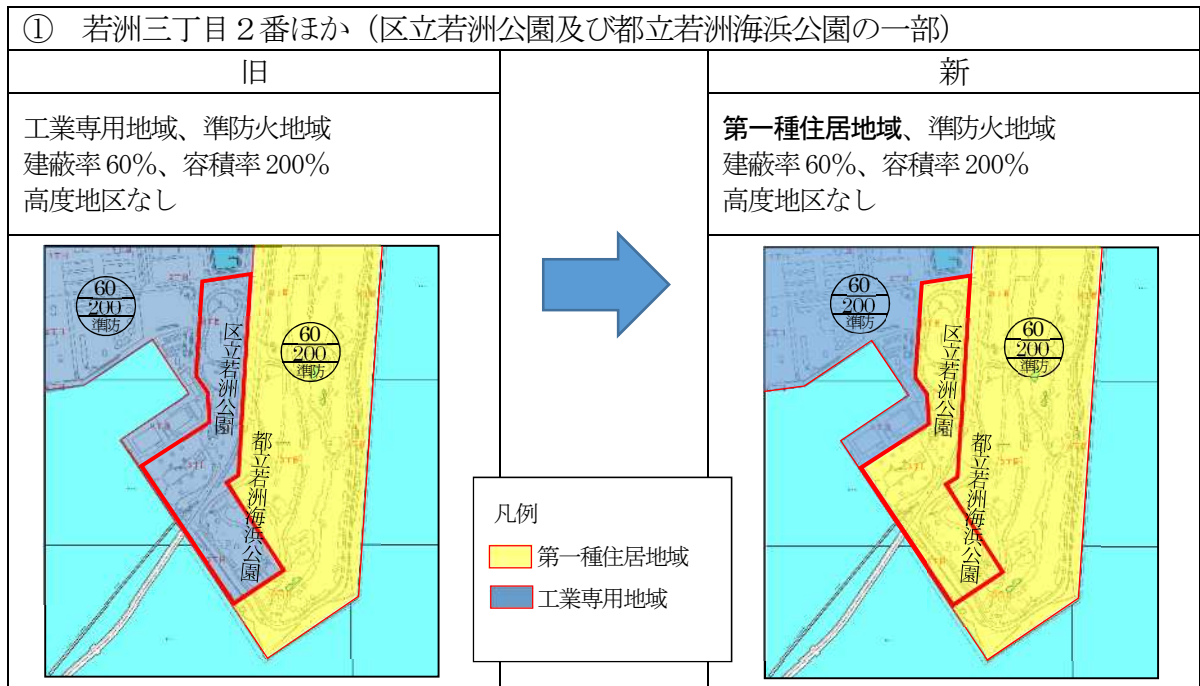
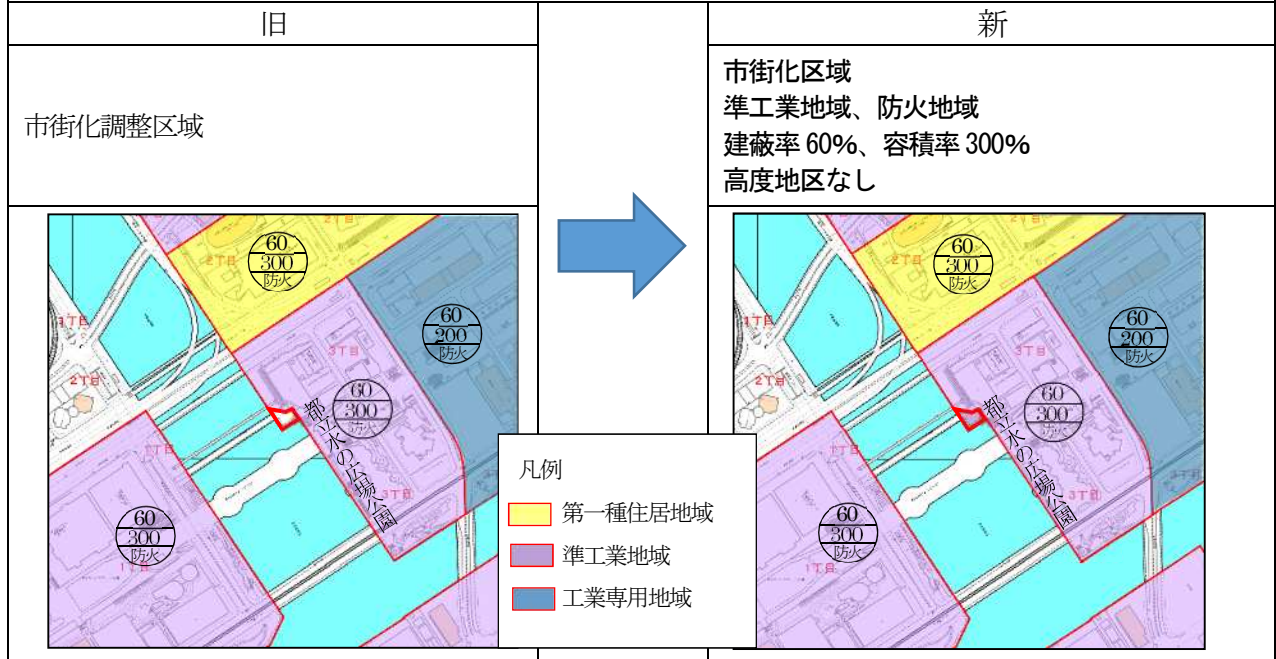


# 用途地域等の一括変更（令和5年4月28日告示）について

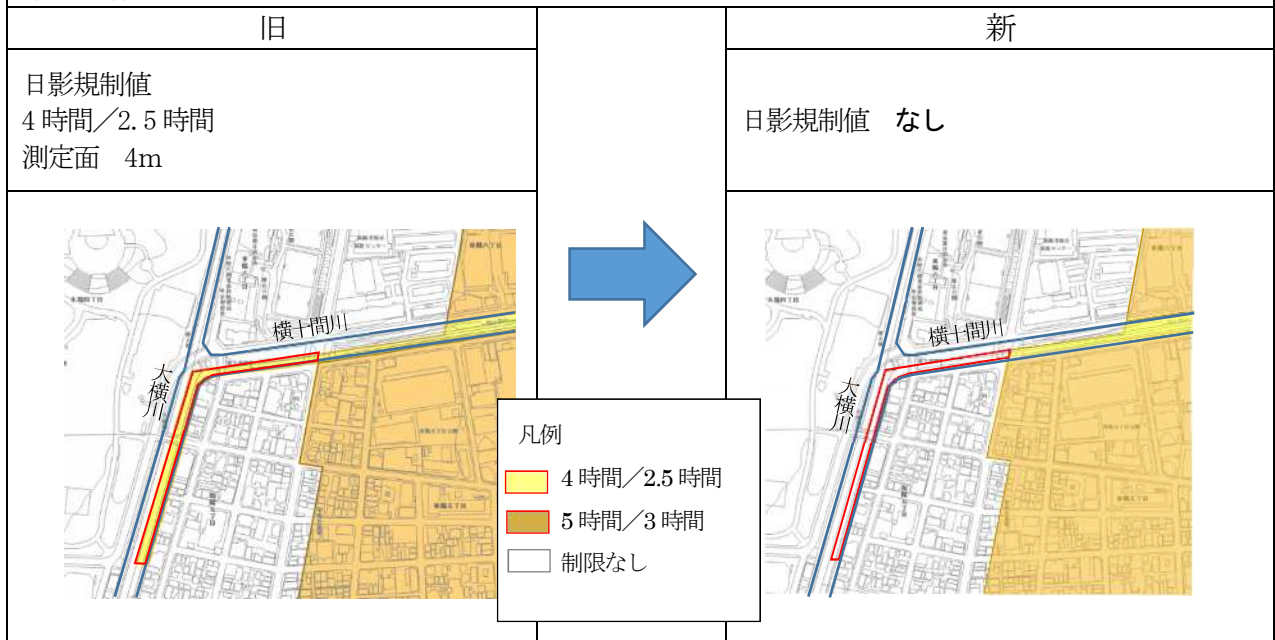
令和5年4月28日に、用途地域等の一括変更を行いました。変更概要は以下のとおりです。



③ 有明三丁目1番地先（都立水の広場公園の一部）





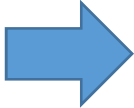
④ 東陽五丁目（横十間川、大横川 河川内）





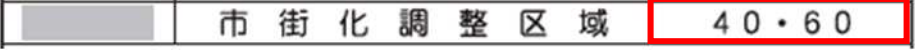
# 江東区都市計画図（令和5年3月現在）の訂正について



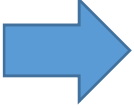
刊行物やホームページで公表している都市計画図（用途地域等指定図）及び都市計画図（都市計画施設配置図）（令和5年3月現在）において、下記のとおり訂正いたします。

## ○都市計画図（都市計画施設配置図）1/10,000 縮尺

|  |  |    |    |    |
|--|--|----|----|----|
| ① 北砂四丁目13番及び南砂五丁目6番、7番（砂町小学校前面道路）  |  |    |    |    |
| 訂正前  | 訂正後  |    |    |    |
| 完成（整備済み）   | 概成（計画決定のみ）   |    |    |    |
|                   |  |    |    |    |
|                   |  |    |    |    |
| <table border="1"> <tr> <td>凡例</td> </tr> <tr> <td> 完成</td> </tr> <tr> <td> 概成</td> </tr> </table> |  | 凡例 | 完成 | 概成 |
| 凡例   |  |    |    |    |
| 完成   |  |    |    |    |
| 概成   |  |    |    |    |

## ○都市計画図（用途地域等指定図）1/10,000 縮尺

|  |         |
|--|---------|
| ② 凡例 市街化調整区域の建ぺい率  |         |
| 訂正前  | 40%     |
|  |         |
|   |         |
| 訂正後  | 40%・60% |
|  |         |

|  |  |    |            |          |
|--|--|----|------------|----------|
| ③ 平野一丁目1番及び深川二丁目23番（仙台堀川の河川区域内）  |  |    |            |          |
| 訂正前  | 訂正後  |    |            |          |
| 日影規制：4h-2.5h/4m  | 日影規制：5h-3h/4m  |    |            |          |
|                               |  |    |            |          |
|                               |  |    |            |          |
| <table border="1"> <tr> <td>凡例</td> </tr> <tr> <td> 4h-2.5h/4m</td> </tr> <tr> <td> 5h-3h/4m</td> </tr> </table> |  | 凡例 | 4h-2.5h/4m | 5h-3h/4m |
| 凡例   |  |    |            |          |
| 4h-2.5h/4m   |  |    |            |          |
| 5h-3h/4m   |  |    |            |          |

○都市計画図（用途地域等指定図）1/25,000 縮尺

