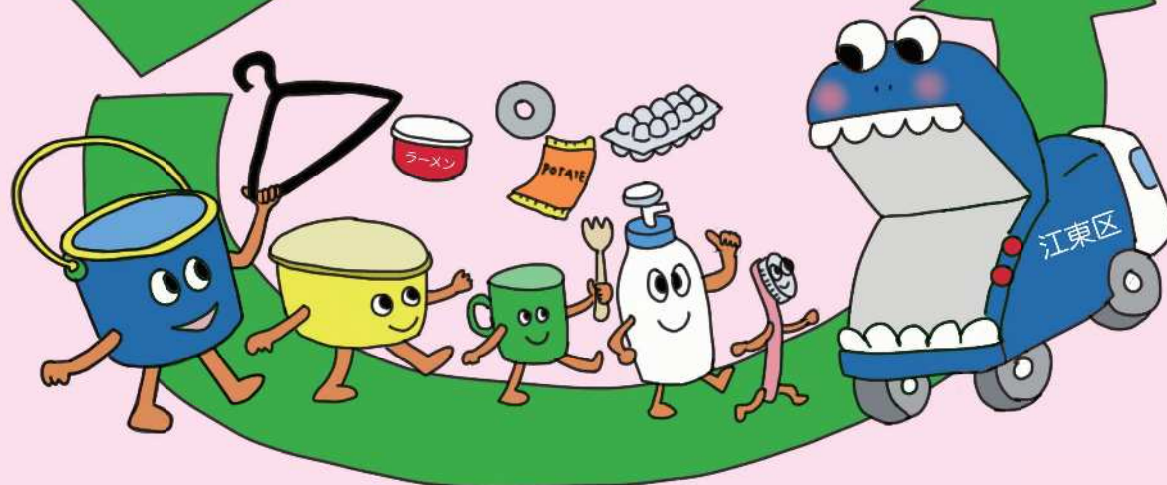


江東区家庭用 資源・ごみの分け方・出し方

令和5年10月より
プラスチックのリサイクル
始めます！



ごみ集積所のマナーを守りましょう

- 🍷 当日の朝、8時までに出しましょう
- 🍷 決められた曜日に出しましょう
- 🍷 資源・ごみの分別にご協力ください
- 🍷 強風や台風等荒天の日は排出をお控えください

※ごみの不法投棄は5年以下の懲役もしくは1,000万円以下の罰金に処されます。

※事業者（会社やお店、教室等）から出るごみは家庭ごみとは異なります。

「事業者の皆さんへ」のパンフレットをご覧ください。

江東区家庭ごみ チャットボット

ごみのことなら
お任せください！



問い合わせ

〔ごみの分別・集団回収〕 清掃リサイクル課 電話 03-3647-9181

〔ごみの収集・集積所〕 清掃事務所 電話 03-3644-6216

資源

2～3ページ

プラスチック

4ページ

燃やすごみ

5ページ

燃やさない

ごみ

6～7ページ

粗大ごみ

8ページ

区で収集

できないもの

9ページ

拠点回収

古着など

10ページ

清掃事務所

からのお知らせ

11ページ

資源・ごみ

品目一覧

週1回収

資源の日

- ・品目ごとに分類してください。
- ・雨の日でも回収します。

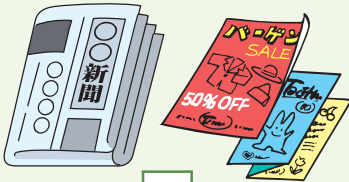
リサイクルしています

古紙（新聞、雑誌・雑がみ、段ボール）

出し方

新聞

折込チラシも新聞と一緒に束ねてひもでしばってください。



雑誌・雑がみ

折りたたんでひもでしばるか、紙袋に入れてください。（雑がみについては下記をご参照ください）

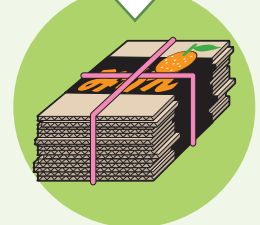
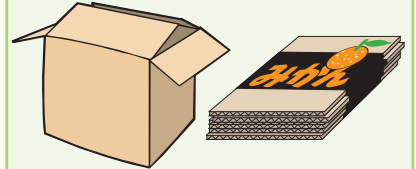


←このマークのある紙製容器包装（但し、飲料用紙パックを除く）も可。



段ボール

必ずたたんでください。数枚ある時は、束ねてひもでしばってください。



雑がみってどんな紙なのかな？



家庭から出されるコピー用紙、包装紙、メモ用紙、ダイレクトメール、トイレトペーパーの芯、ティッシュボックス、封筒、シュレッダーくずなどのさまざまな紙類は「雑がみ」としてリサイクル可能です。ただし以下の4品目はリサイクルに向かないため、燃やすごみの日に出してください。

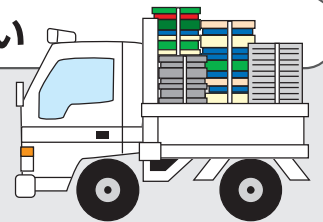
- ①においのついた紙
- ②汚れのついた紙
- ③カーボン紙
- ④紙おむつ（未使用も含む）



集団回収 家庭から出る古紙等は集団回収もご利用ください

集団回収とは、町会・自治会、PTAなどの回収実施団体が、自分たちで決めた日時に、家庭から出る新聞などの資源を持ち寄り、実施団体が契約した資源回収業者に引き渡すという地域の自主的なリサイクル活動です。

※回収可能品目：新聞、雑誌・雑がみ、段ボール、その他紙類、古布、スチール缶、アルミ缶、びん類



○集団回収の流れ

回収業者と回収品目、回収日時を決めます。

区に回収団体登録をします。

回収業者に資源を引き渡します。

資源回収の翌月末までに区に「実績報告書」を提出します。

- 集団回収を行っている団体に報奨金を実績に応じて年2回支払います。
- 集団回収を始めたい場合、実施している団体や回収業者などわからない場合は、清掃リサイクル課（電話03-3647-9181）にお問い合わせください。

週1回 回収

資源の日

・回収用コンテナは前日（月曜日回収の地区は土曜日）の午後集積所に設置します。
 ・荒天時は当日の朝7時までにコンテナを設置し、9時から順次回収する場合があります。

びん、かん、ペットボトル、発泡トレイ・発泡スチロール

びん



キャップ類をはずして軽くすすいで、汚れを落としてください。

かん



軽くすすいで、汚れを落としてください。



ペットボトル



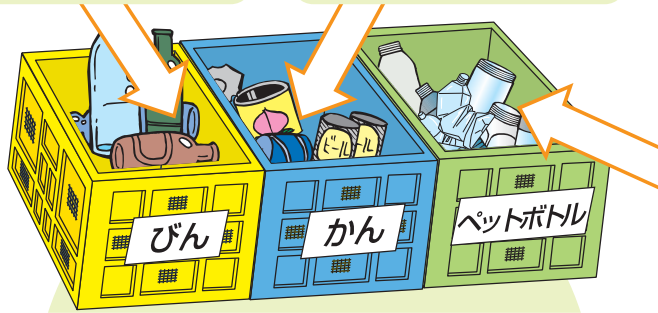
ラベル・キャップをはずす

プラスチックへ

つぶす



すすぐ

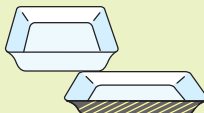


品目ごとのコンテナまたはネットに入れてください

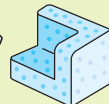
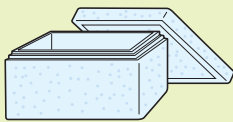
発泡トレイ・発泡スチロール

つまようじが簡単に刺さるものが対象です。
 ※色付きのトレイも可。

納豆などの容器



野菜、肉、魚などの発泡トレイ



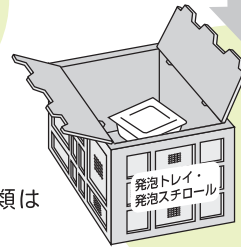
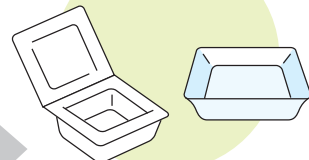
発泡スチロール製の箱・緩衝材



水で軽く洗って汚れを落としてください。

※簡単にはがせるシール類ははがして出してください

乾かすか、ふきとるなどして水気を取ってください。



ふた付きコンテナまたはネットに入れてください。

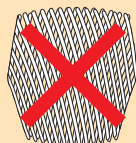
出し方

注意していただくこと

果物の保護材



・ネット状
 ・シート状などのやわらかい発泡材は材質が異なるためプラスチックへ



次のものはリサイクルに適しません。

汚れや油分が落ちないペットボトル、発泡トレイ・発泡スチロール

燃やすごみへ

汚れや油分が落ちないびん・かん、割れたびん

燃やさないごみへ

資源

プラスチック

燃やすごみ

燃やさないごみ

粗大ごみ

区で収集できないもの

拠点回収 古着など

清掃事務所からのお知らせ

資源・ごみ 品目一覧

週1回 回収

プラスチックの日

リサイクル
しています

出していただくプラスチックとはどんなもの？



- ・100%プラスチック素材の製品プラスチック
- ・商品が入っていたプラスチック製の容器や包装類で、マークのついているもの

このマークが目印です！

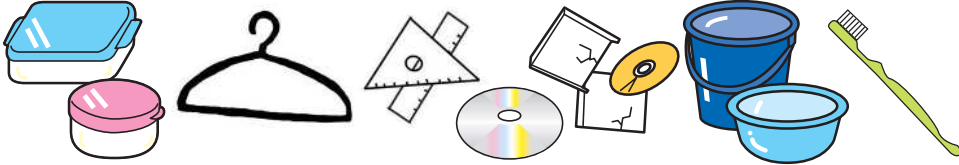


NEW

製品プラスチック

100%プラスチック素材のもの

プラスチック製保存容器、ハンガー、文房具類、CD・CDケース、バケツ、洗面器、歯ブラシなど



ボトル類

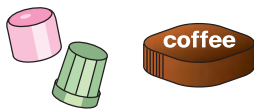
シャンプー、リンス、洗剤、乳酸菌飲料などの容器



※はずせるふたははずしてください。

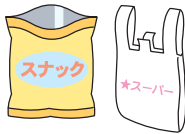
キャップ類

ペットボトル、インスタントコーヒーのふたなど



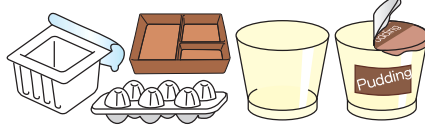
ふくろ類

菓子、パンの袋、レジ袋など



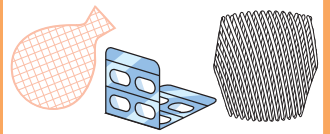
パック類・カップ類

卵、豆腐、持ち帰り用弁当、プリン、ゼリーなどの容器



その他

薬（錠剤）のシート、野菜・果物ネットなど



出し方

汚れなどがなければ点検をする。



汚れがあれば水で軽く洗うなどして落とす。



中身の見える袋またはふた付きの容器でまとめて出す。



※汚れを落とすときは、ボロ布でふきとったり、食器を洗った後の残り水などを利用しましょう。
 ※ご家庭で回収日まで保管するときに、臭いがでない程度を目安にしてください。
 ※簡単にはがせるシール類は、はがして出してください。



～お願い～
二重袋にはしないでください！
 回収したものは全て袋を破いて中身を確認しています。小袋に入れたものは、袋を二重にせずそのまま出してください。

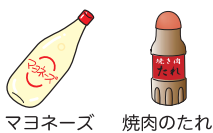


どうして汚れを落とさないといけないのかな？

汚れたプラスチックは、リサイクルに適さないためです。汚れているものが混入していると、ほかのプラスチックに汚れが移ってしまったり、より多くのリサイクル費用がかかってしまうため、あらかじめ汚れを落としてから出してください。

〈プラスチックとして出せないものの参考例〉

油汚れの落ちないもの



マヨネーズ 焼肉のたれ

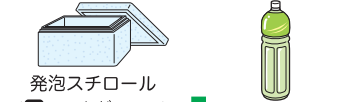
プラスチック以外の素材を含むもの



マジック サインペン シリコン容器

カミソリ ライター

発泡スチロール ペットボトル



発泡スチロール（マークがついているものを含む） ペットボトル

燃やすごみへ

燃やさないごみへ

資源回収へ