

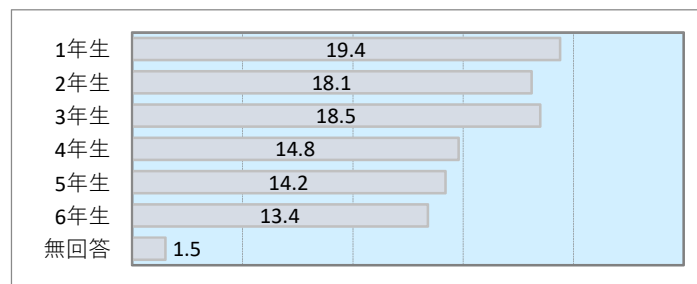
# 江東区区民意向調査 (小学生児童保護者向け)

～速報値～

配布数	3,000部
回収数	調整中
回収率	

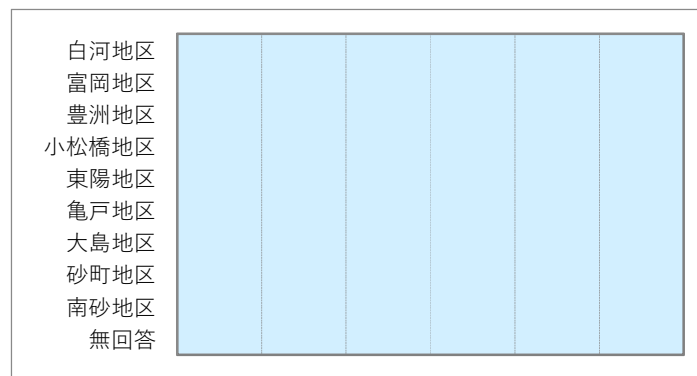
問1 お子さんの学年をお答えください。

No.	カテゴリ	件数	(全体)%	(除不)%
1	1年生	301	19.4	19.7
2	2年生	281	18.1	18.4
3	3年生	287	18.5	18.8
4	4年生	229	14.8	15.0
5	5年生	220	14.2	14.4
6	6年生	208	13.4	13.6
	無回答	23	1.5	
	N (%ベース)	1549	100	1526



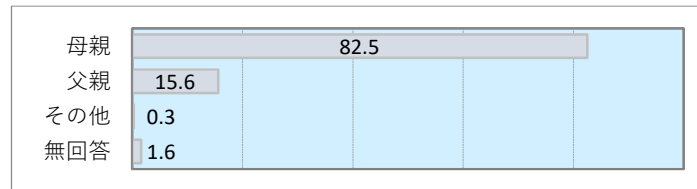
問2 お住まいの地区をお答えください。

No.	カテゴリ	件数	(全体)%	(除不)%
1	白河地区			
2	富岡地区			
3	豊洲地区			
4	小松橋地区			
5	東陽地区			
6	亀戸地区			
7	大島地区			
8	砂町地区			
9	南砂地区			
	無回答			
	N (%ベース)			



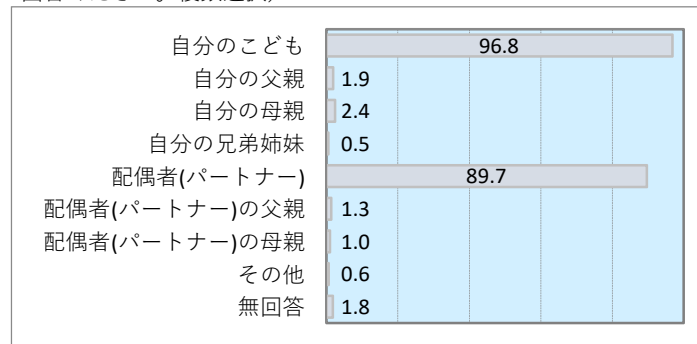
問3 回答されている方は、お子さんからみてどなたですか。

No.	カテゴリ	件数	(全体)%	(除不)%
1	母親	1278	82.5	83.9
2	父親	242	15.6	15.9
3	その他	4	0.3	0.3
	無回答	25	1.6	
	N (%ベース)	1549	100	1524



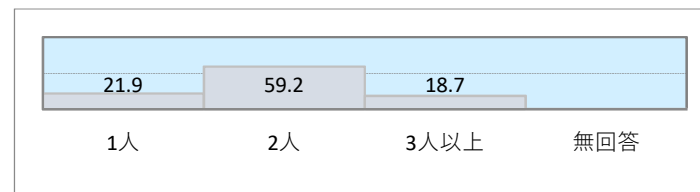
問4 同居しているご家族（あなたからみた続柄）はどなたですか。（単身赴任しているご家族も含めてご回答ください。複数選択）

No.	カテゴリ	件数	(全体)%	(除不)%
1	自分の子ども	1499	96.8	98.6
2	自分の父親	30	1.9	2.0
3	自分の母親	37	2.4	2.4
4	自分の兄弟姉妹	7	0.5	0.5
5	配偶者(パートナー)	1390	89.7	91.4
6	配偶者(パートナー)の父親	20	1.3	1.3
7	配偶者(パートナー)の母親	16	1.0	1.1
8	その他	9	0.6	0.6
	無回答	28	1.8	
	N (%ベース)	1549	100	1521



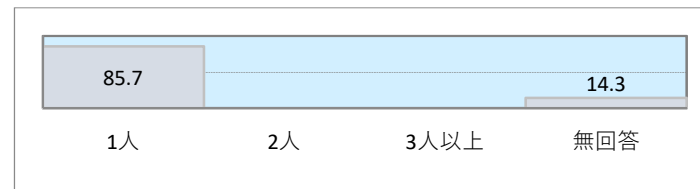
問4 自分のこどもの人数

No.	カテゴリ	件数	(全体)%	(除不)%
1	1人	328	21.9	21.9
2	2人	888	59.2	59.3
3	3人以上	281	18.7	18.8
	無回答	2	0.1	
	N (%ベース)	1499	100	1497



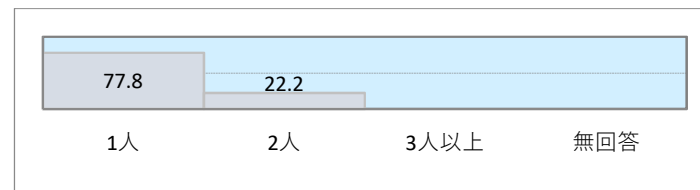
問4 自分の兄弟姉妹の人数

No.	カテゴリ	件数	(全体)%	(除不)%
1	1人	6	85.7	100.0
2	2人	0	0.0	0.0
3	3人以上	0	0.0	0.0
	無回答	1	14.3	
	N (%ベース)	7	100	6



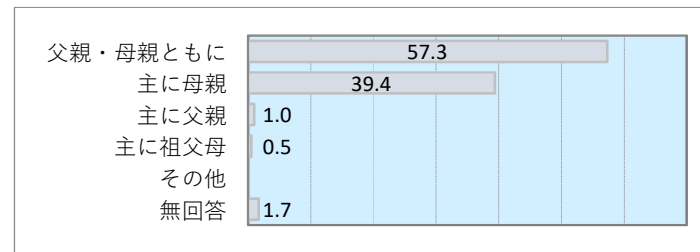
問4 その他の人数

No.	カテゴリ	件数	(全体)%	(除不)%
1	1人	7	77.8	77.8
2	2人	2	22.2	22.2
3	3人以上	0	0.0	0.0
	無回答	0	0.0	
	N (%ベース)	9	100	9



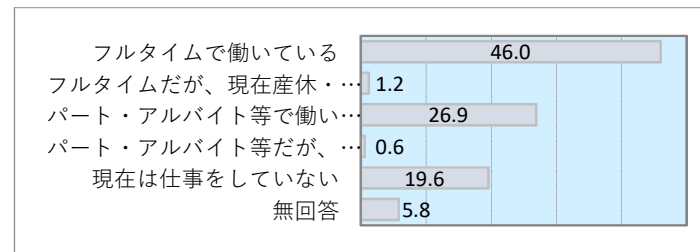
問5 お子さんの子育てを主にしているのは、お子さんからみてどなたですか。

No.	カテゴリ	件数	(全体)%	(除不)%
1	父親・母親ともに	888	57.3	58.3
2	主に母親	611	39.4	40.1
3	主に父親	15	1.0	1.0
4	主に祖父母	7	0.5	0.5
5	その他	2	0.1	0.1
	無回答	26	1.7	
	N (%ベース)	1549	100	1523



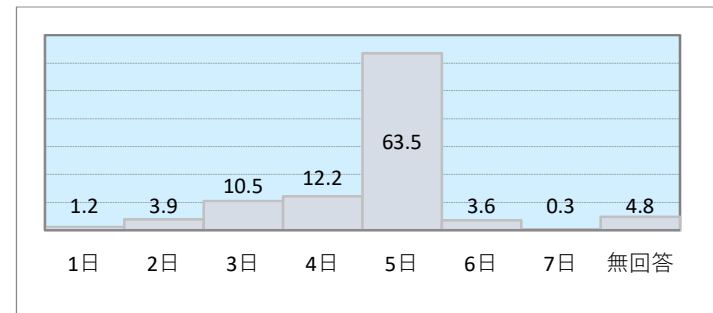
問6 お子さんの保護者の就労状況（自営業、家族従事者含む）をお答えください。（1）母親

No.	カテゴリ	件数	(全体)%	(除不)%
1	フルタイムで働いている	713	46.0	48.9
2	フルタイムだが、現在産休・育休・介護休業中	18	1.2	1.2
3	パート・アルバイト等で働いている	416	26.9	28.5
4	パート・アルバイト等だが、現在産休・育休・介護休業中	9	0.6	0.6
5	現在は仕事をしていない	303	19.6	20.8
	無回答	90	5.8	
	N (%ベース)	1549	100	1459



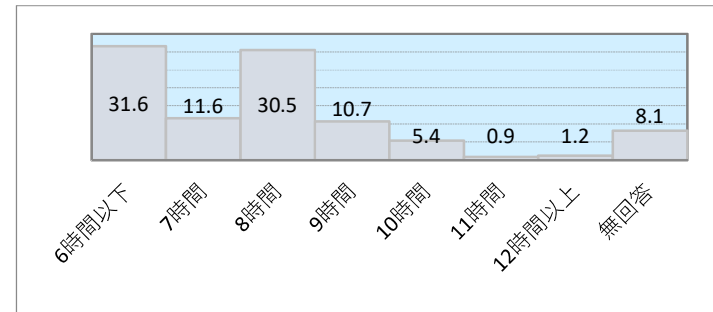
問6 (1) 母親 ①就労日数 (フルタイム (産休・育休・介護休業中含む))

No.	カテゴリ	件数	(全体)%	(除不)%
1	1日	14	1.2	1.3
2	2日	45	3.9	4.1
3	3日	121	10.5	11.0
4	4日	141	12.2	12.8
5	5日	734	63.5	66.7
6	6日	42	3.6	3.8
7	7日	3	0.3	0.3
	無回答	56	4.8	
	N (%ベース)	1156	100	1100



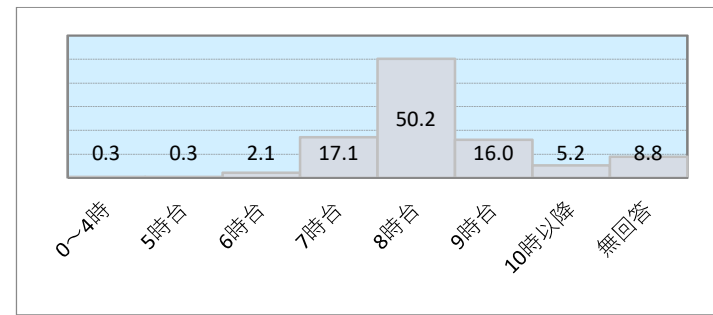
問6 (1) 母親 ②平均就労時間 (残業含む) (フルタイム (産休・育休・介護休業中含む))

No.	カテゴリ	件数	(全体)%	(除不)%
1	6時間以下	365	31.6	34.4
2	7時間	134	11.6	12.6
3	8時間	353	30.5	33.2
4	9時間	124	10.7	11.7
5	10時間	62	5.4	5.8
6	11時間	10	0.9	0.9
7	12時間以上	14	1.2	1.3
	無回答	94	8.1	
	N (%ベース)	1156	100	1062



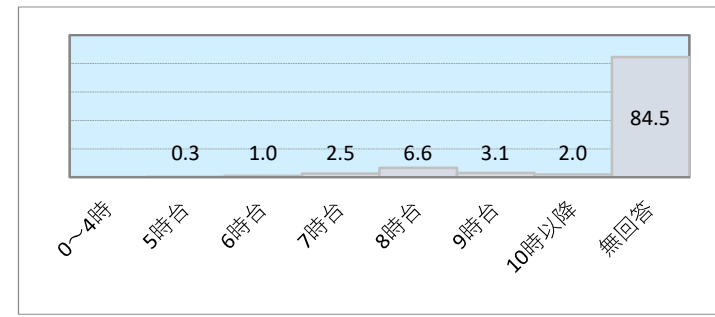
問6 (1) 母親 ③平均的な家を出る時刻 (平日) (フルタイム (産休・育休・介護休業中含む))

No.	カテゴリ	件数	(全体)%	(除不)%
1	0~4時	3	0.3	0.3
2	5時台	4	0.3	0.4
3	6時台	24	2.1	2.3
4	7時台	198	17.1	18.8
5	8時台	580	50.2	55.0
6	9時台	185	16.0	17.6
7	10時以降	60	5.2	5.7
	無回答	102	8.8	
	N (%ベース)	1156	100	1054



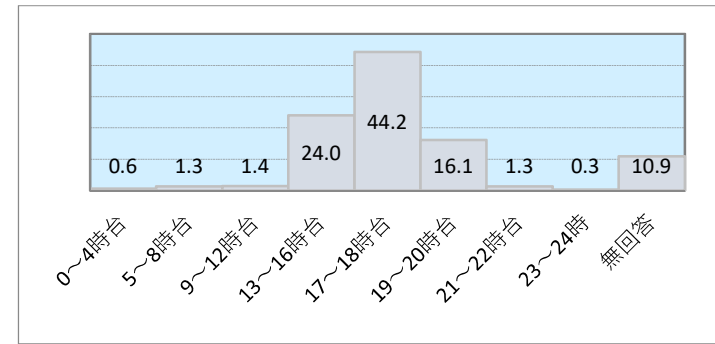
問 6 (1) 母親 ③平均的な家を出る時刻（土日祝）（フルタイム（産休・育休・介護休業中含む））

No.	カテゴリ	件数	(全体)%	(除不)%
1	0～4時	1	0.1	0.6
2	5時台	3	0.3	1.7
3	6時台	11	1.0	6.1
4	7時台	29	2.5	16.2
5	8時台	76	6.6	42.5
6	9時台	36	3.1	20.1
7	10時以降	23	2.0	12.8
	無回答	977	84.5	
	N (%ベース)	1156	100	179



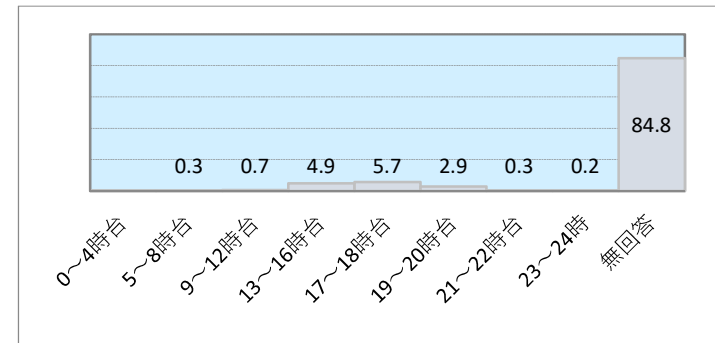
問 6 (1) 母親 ④平均的な帰宅時刻（平日）（フルタイム（産休・育休・介護休業中含む））

No.	カテゴリ	件数	(全体)%	(除不)%
1	0～4時台	7	0.6	0.7
2	5～8時台	15	1.3	1.5
3	9～12時台	16	1.4	1.6
4	13～16時台	277	24.0	26.9
5	17～18時台	511	44.2	49.6
6	19～20時台	186	16.1	18.1
7	21～22時台	15	1.3	1.5
8	23～24時	3	0.3	0.3
	無回答	126	10.9	
	N (%ベース)	1156	100	1030



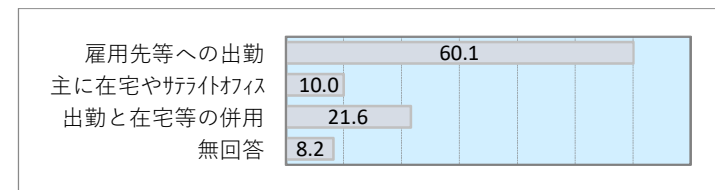
問 6 (1) 母親 ④平均的な帰宅時刻（土日祝）（フルタイム（産休・育休・介護休業中含む））

No.	カテゴリ	件数	(全体)%	(除不)%
1	0～4時台	1	0.1	0.6
2	5～8時台	4	0.3	2.3
3	9～12時台	8	0.7	4.5
4	13～16時台	57	4.9	32.4
5	17～18時台	66	5.7	37.5
6	19～20時台	34	2.9	19.3
7	21～22時台	4	0.3	2.3
8	23～24時	2	0.2	1.1
	無回答	980	84.8	
	N (%ベース)	1156	100	176



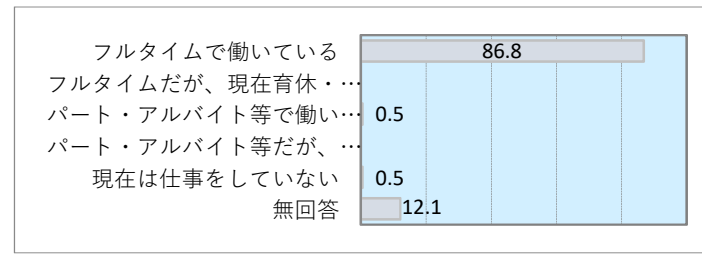
問 6 (1) 母親 ⑤勤務形態（フルタイム（産休・育休・介護休業中含む））

No.	カテゴリ	件数	(全体)%	(除不)%
1	雇用先等への出勤	695	60.1	65.5
2	主に在宅やサライトワイス	116	10.0	10.9
3	出勤と在宅等の併用	250	21.6	23.6
	無回答	95	8.2	
	N (%ベース)	1156	100	1061



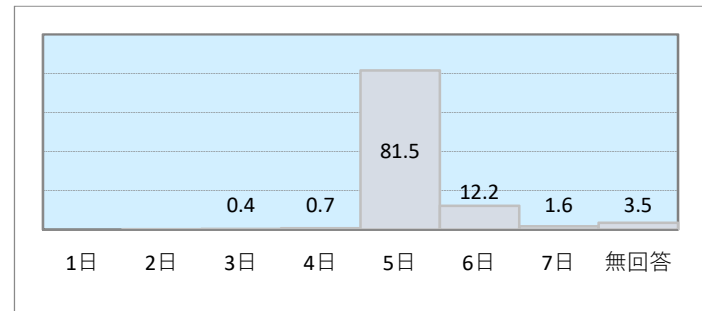
問6 お子さんの保護者の就労状況（自営業、家族従事者含む）をお答えください。（2）父親

No.	カテゴリ	件数	(全体)%	(除不)%
1	フルタイムで働いている	1345	86.8	98.8
2	フルタイムだが、現在育休・介護休業中	0	0.0	0.0
3	パート・アルバイト等で働いている	8	0.5	0.6
4	パート・アルバイト等だが、現在育休・介護休業中	0	0.0	0.0
5	現在は仕事をしていない	8	0.5	0.6
	無回答	188	12.1	
	N (%ベース)	1549	100	1361



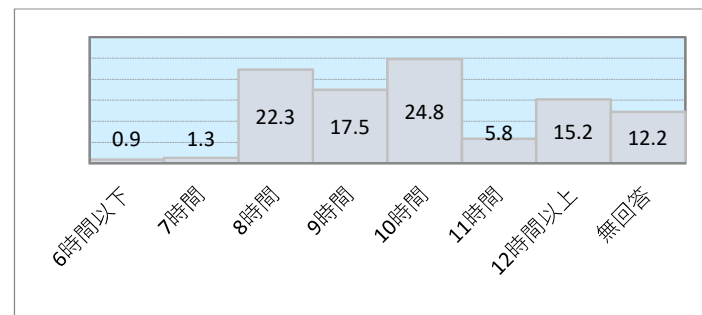
問6 (2) 父親 ①就労日数（フルタイム（産休・育休・介護休業中含む））

No.	カテゴリ	件数	(全体)%	(除不)%
1	1日	0	0.0	0.0
2	2日	1	0.1	0.1
3	3日	5	0.4	0.4
4	4日	9	0.7	0.7
5	5日	1103	81.5	84.5
6	6日	165	12.2	12.6
7	7日	22	1.6	1.7
	無回答	48	3.5	
	N (%ベース)	1353	100	1305



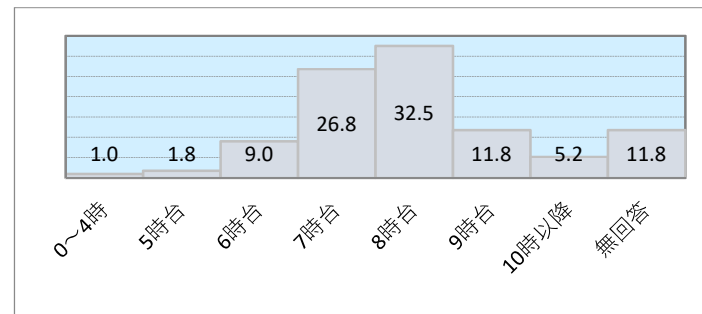
問6 (2) 父親 ②平均就労時間（残業含む）（フルタイム（産休・育休・介護休業中含む））

No.	カテゴリ	件数	(全体)%	(除不)%
1	6時間以下	12	0.9	1.0
2	7時間	17	1.3	1.4
3	8時間	302	22.3	25.4
4	9時間	237	17.5	19.9
5	10時間	335	24.8	28.2
6	11時間	79	5.8	6.6
7	12時間以上	206	15.2	17.3
	無回答	165	12.2	
	N (%ベース)	1353	100	1188



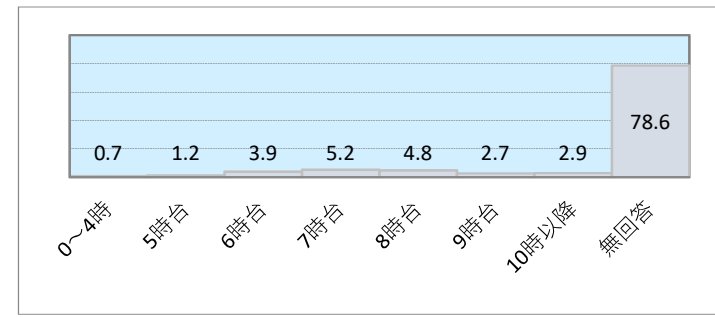
問6 (2) 父親 ③平均的な家を出る時刻（平日）（フルタイム（産休・育休・介護休業中含む））

No.	カテゴリ	件数	(全体)%	(除不)%
1	0～4時	13	1.0	1.1
2	5時台	25	1.8	2.1
3	6時台	122	9.0	10.2
4	7時台	363	26.8	30.4
5	8時台	440	32.5	36.9
6	9時台	160	11.8	13.4
7	10時以降	70	5.2	5.9
	無回答	160	11.8	
	N (%ベース)	1353	100	1193



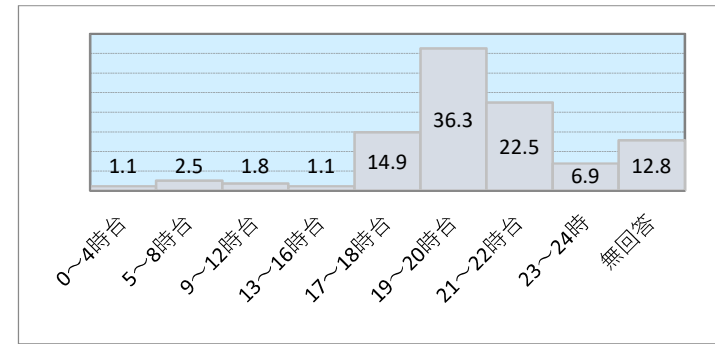
問 6 (2) 父親 ③平均的な家を出る時刻 (土日祝) (フルタイム (産休・育休・介護休業中含む))

No.	カテゴリ	件数	(全体)%	(除不)%
1	0~4時	10	0.7	3.4
2	5時台	16	1.2	5.5
3	6時台	53	3.9	18.3
4	7時台	71	5.2	24.5
5	8時台	65	4.8	22.4
6	9時台	36	2.7	12.4
7	10時以降	39	2.9	13.4
	無回答	1063	78.6	
	N (%ベース)	1353	100	290



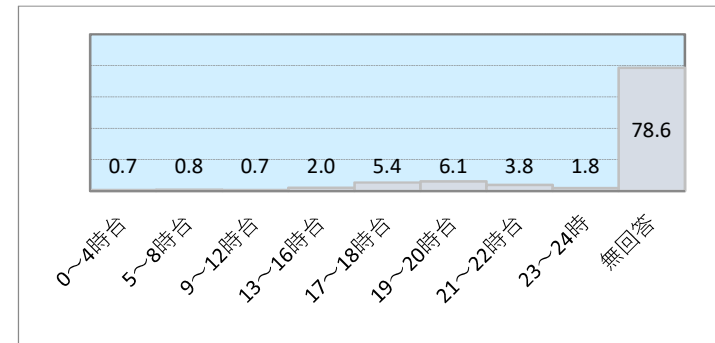
問 6 (2) 父親 ④平均的な帰宅時刻 (平日) (フルタイム (産休・育休・介護休業中含む))

No.	カテゴリ	件数	(全体)%	(除不)%
1	0~4時台	15	1.1	1.3
2	5~8時台	34	2.5	2.9
3	9~12時台	24	1.8	2.0
4	13~16時台	15	1.1	1.3
5	17~18時台	202	14.9	17.1
6	19~20時台	491	36.3	41.6
7	21~22時台	305	22.5	25.8
8	23~24時	94	6.9	8.0
	無回答	173	12.8	
	N (%ベース)	1353	100	1180



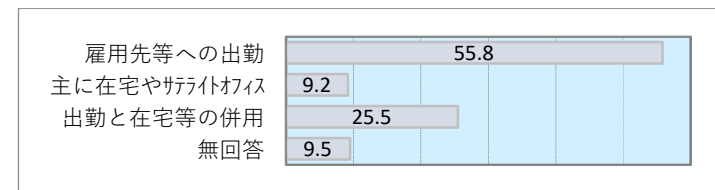
問 6 (2) 父親 ④平均的な帰宅時刻 (土日祝) (フルタイム (産休・育休・介護休業中含む))

No.	カテゴリ	件数	(全体)%	(除不)%
1	0~4時台	9	0.7	3.1
2	5~8時台	11	0.8	3.8
3	9~12時台	10	0.7	3.4
4	13~16時台	27	2.0	9.3
5	17~18時台	73	5.4	25.2
6	19~20時台	83	6.1	28.6
7	21~22時台	52	3.8	17.9
8	23~24時	25	1.8	8.6
	無回答	1063	78.6	
	N (%ベース)	1353	100	290



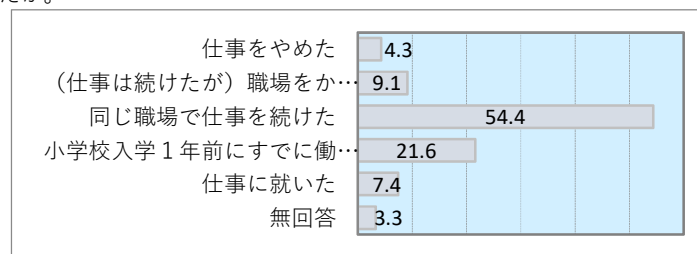
問 6 (2) 父親 ⑤勤務形態 (フルタイム (産休・育休・介護休業中含む))

No.	カテゴリ	件数	(全体)%	(除不)%
1	雇用先等への出勤	755	55.8	61.6
2	主に在宅やサライトワイス	125	9.2	10.2
3	出勤と在宅等の併用	345	25.5	28.2
	無回答	128	9.5	
	N (%ベース)	1353	100	1225



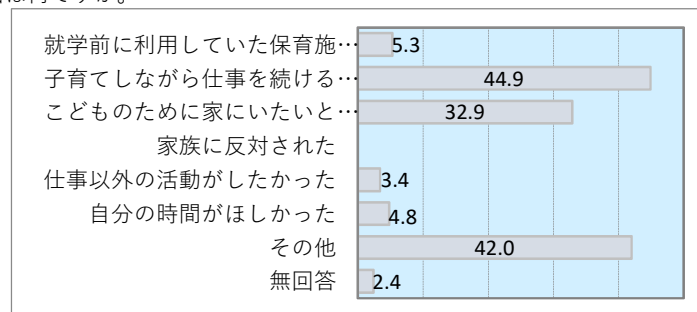
問7 お子さんが小学校入学の1年前から入学の1年後までの間に、母親の方の働き方に変化がありましたか。

No.	カテゴリ	件数	(全体)%	(除不)%
1	仕事をやめた	66	4.3	4.4
2	(仕事は続けたが) 職場をかえた	141	9.1	9.4
3	同じ職場で仕事を続けた	842	54.4	56.2
4	小学校入学1年前にすでに働いていなかった	335	21.6	22.4
5	仕事に就いた	114	7.4	7.6
	無回答	51	3.3	
	N (%ベース)	1549	100	1498



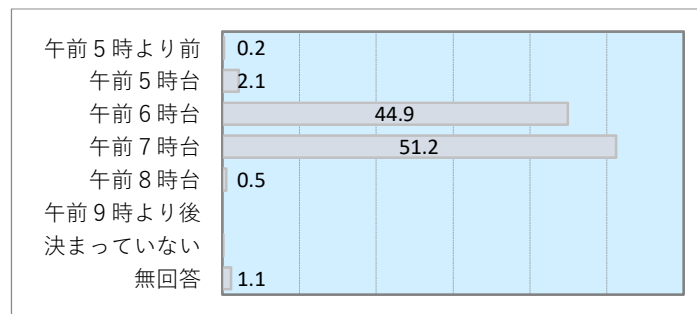
問8 (問7で「仕事をやめた」、「職場をかえた」を選択した方) 仕事をやめたり、職場をかえた理由は何ですか。

No.	カテゴリ	件数	(全体)%	(除不)%
1	就学前に利用していた保育施設等で預かってくれていた時間まで預かってくれる事業・サービスがなかった	11	5.3	5.4
2	子育てしながら仕事を続けることができる職場環境ではなかった	93	44.9	46.0
3	こどものために家にいたいと思った	68	32.9	33.7
4	家族に反対された	0	0.0	0.0
5	仕事以外の活動がしたかった	7	3.4	3.5
6	自分の時間がほしかった	10	4.8	5.0
7	その他	87	42.0	43.1
	無回答	5	2.4	
	N (%ベース)	207	100	202



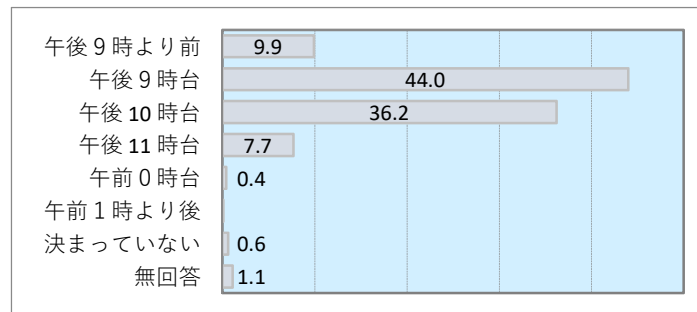
問9 お子さんは、平日(月曜日～金曜日)、何時に起きていますか。

No.	カテゴリ	件数	(全体)%	(除不)%
1	午前5時より前	3	0.2	0.2
2	午前5時台	32	2.1	2.1
3	午前6時台	696	44.9	45.4
4	午前7時台	793	51.2	51.8
5	午前8時台	7	0.5	0.5
6	午前9時より後	0	0.0	0.0
7	決まっていない	1	0.1	0.1
	無回答	17	1.1	
	N (%ベース)	1549	100	1532



問10 お子さんは、平日(月曜日～金曜日)、何時に寝ていますか。

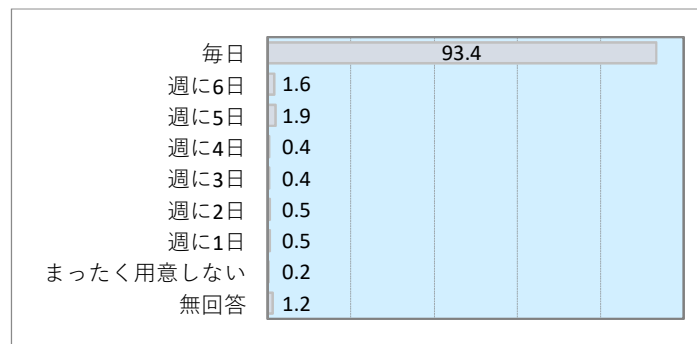
No.	カテゴリ	件数	(全体)%	(除不)%
1	午後9時より前	154	9.9	10.1
2	午後9時台	681	44.0	44.5
3	午後10時台	561	36.2	36.6
4	午後11時台	119	7.7	7.8
5	午前0時台	6	0.4	0.4
6	午前1時より後	1	0.1	0.1
7	決まっていない	10	0.6	0.7
	無回答	17	1.1	
	N (%ベース)	1549	100	1532





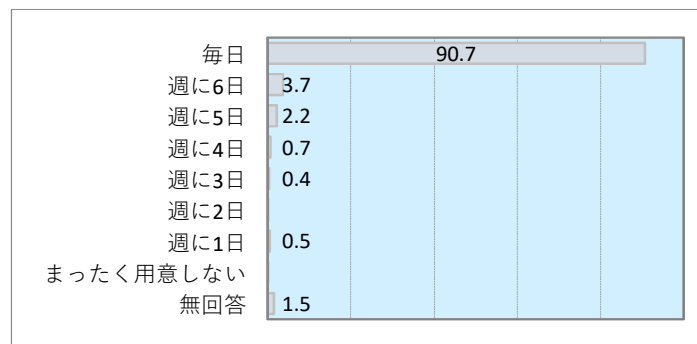
問11 ①あなたのご家庭では、1週間にどれくらいお子さんに朝ごはんを用意していますか。

No.	カテゴリ	件数	(全体)%	(除不)%
1	毎日	1446	93.4	94.4
2	週に6日	25	1.6	1.6
3	週に5日	29	1.9	1.9
4	週に4日	6	0.4	0.4
5	週に3日	6	0.4	0.4
6	週に2日	8	0.5	0.5
7	週に1日	8	0.5	0.5
8	まったく用意しない	3	0.2	0.2
	無回答	18	1.2	
	N (%ベース)	1549	100	1531



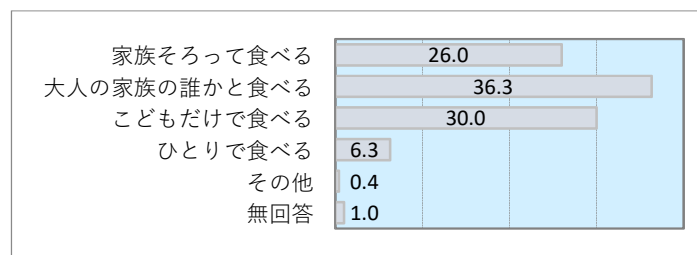
問11 ②あなたのご家庭では、1週間にどれくらいお子さんに晩ごはんを用意していますか。

No.	カテゴリ	件数	(全体)%	(除不)%
1	毎日	1405	90.7	92.1
2	週に6日	57	3.7	3.7
3	週に5日	34	2.2	2.2
4	週に4日	11	0.7	0.7
5	週に3日	6	0.4	0.4
6	週に2日	2	0.1	0.1
7	週に1日	8	0.5	0.5
8	まったく用意しない	2	0.1	0.1
	無回答	24	1.5	
	N (%ベース)	1549	100	1525



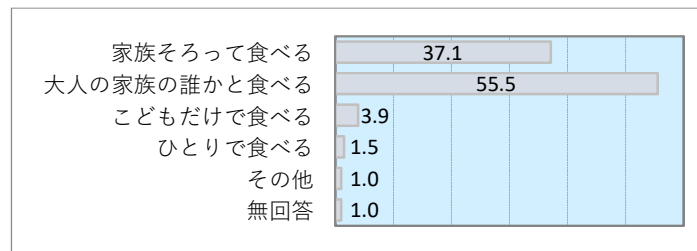
問12 ①お子さんは、普段の朝ごはんをどのように食事していますか。

No.	カテゴリ	件数	(全体)%	(除不)%
1	家族そろって食べる	403	26.0	26.3
2	大人の家族の誰かと食べる	562	36.3	36.7
3	こどもだけで食べる	464	30.0	30.3
4	ひとりで食べる	98	6.3	6.4
5	その他	6	0.4	0.4
	無回答	16	1.0	
	N (%ベース)	1549	100	1533



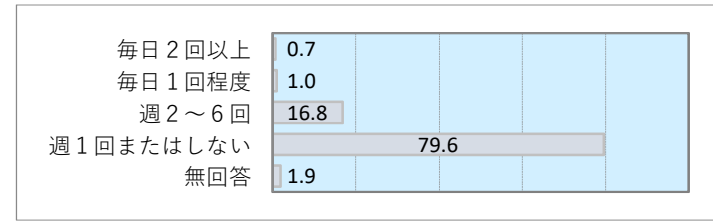
問12 ②お子さんは、普段の晩ごはんをどのように食事していますか。

No.	カテゴリ	件数	(全体)%	(除不)%
1	家族そろって食べる	575	37.1	37.5
2	大人の家族の誰かと食べる	859	55.5	56.0
3	こどもだけで食べる	60	3.9	3.9
4	ひとりで食べる	23	1.5	1.5
5	その他	16	1.0	1.0
	無回答	16	1.0	
	N (%ベース)	1549	100	1533



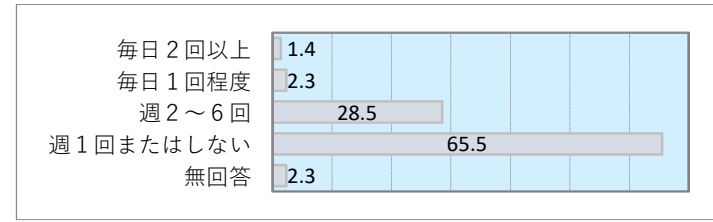
問13 ①あなたのご家庭では、お子さんの食事について外食がどのくらいの頻度でありますか。

No.	カテゴリ	件数	(全体)%	(除不)%
1	毎日2回以上	11	0.7	0.7
2	毎日1回程度	15	1.0	1.0
3	週2～6回	260	16.8	17.1
4	週1回またはしない	1233	79.6	81.2
	無回答	30	1.9	
	N (%ベース)	1549	100	1519



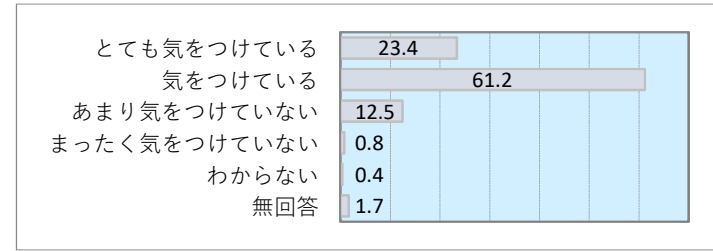
問13 ②あなたのご家庭では、お子さんの食事について中食がどのくらいの頻度でありますか。

No.	カテゴリ	件数	(全体)%	(除不)%
1	毎日2回以上	22	1.4	1.5
2	毎日1回程度	36	2.3	2.4
3	週2～6回	442	28.5	29.2
4	週1回またはしない	1014	65.5	67.0
	無回答	35	2.3	
	N (%ベース)	1549	100	1514



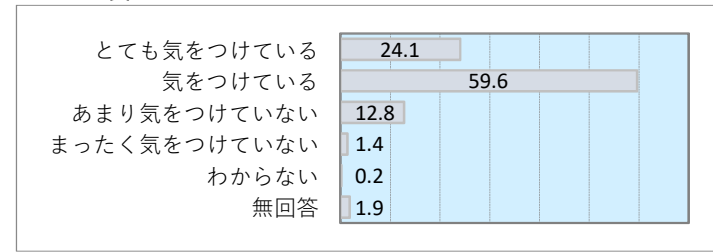
問14 あなたのご家庭では、お子さんの食生活について、どのような点に気をつけていますか。①栄養のバランスを考えていろいろな食品をとる

No.	カテゴリ	件数	(全体)%	(除不)%
1	とても気をつけている	362	23.4	23.8
2	気をつけている	948	61.2	62.2
3	あまり気をつけていない	194	12.5	12.7
4	まったく気をつけていない	13	0.8	0.9
5	わからない	6	0.4	0.4
	無回答	26	1.7	
	N (%ベース)	1549	100	1523



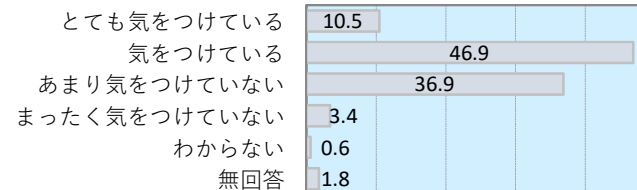
問14 あなたのご家庭では、お子さんの食生活について、どのような点に気をつけていますか。②野菜をたくさん食べる

No.	カテゴリ	件数	(全体)%	(除不)%
1	とても気をつけている	373	24.1	24.5
2	気をつけている	923	59.6	60.7
3	あまり気をつけていない	199	12.8	13.1
4	まったく気をつけていない	22	1.4	1.4
5	わからない	3	0.2	0.2
	無回答	29	1.9	
	N (%ベース)	1549	100	1520



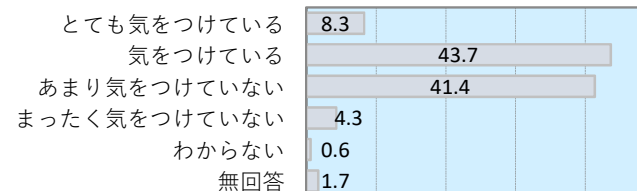
問14 あなたのご家庭では、お子さんの食生活について、どのような点に気をつけていますか。③塩分の摂取量を控える

No.	カテゴリ	件数	(全体)%	(除不)%
1	とても気をつけている	162	10.5	10.7
2	気をつけている	726	46.9	47.7
3	あまり気をつけていない	571	36.9	37.5
4	まったく気をつけていない	53	3.4	3.5
5	わからない	9	0.6	0.6
	無回答	28	1.8	
	N (%ベース)	1549	100	1521



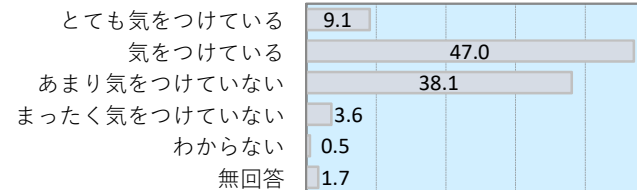
問14 あなたのご家庭では、お子さんの食生活について、どのような点に気をつけていますか。④油分の摂取量を控える

No.	カテゴリ	件数	(全体)%	(除不)%
1	とても気をつけている	129	8.3	8.5
2	気をつけている	677	43.7	44.5
3	あまり気をつけていない	641	41.4	42.1
4	まったく気をつけていない	66	4.3	4.3
5	わからない	9	0.6	0.6
	無回答	27	1.7	
	N (%ベース)	1549	100	1522



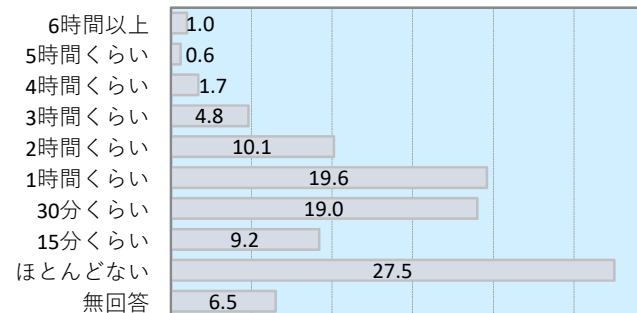
問14 あなたのご家庭では、お子さんの食生活について、どのような点に気をつけていますか。⑤糖分の摂取量を控える

No.	カテゴリ	件数	(全体)%	(除不)%
1	とても気をつけている	141	9.1	9.3
2	気をつけている	728	47.0	47.8
3	あまり気をつけていない	590	38.1	38.8
4	まったく気をつけていない	55	3.6	3.6
5	わからない	8	0.5	0.5
	無回答	27	1.7	
	N (%ベース)	1549	100	1522



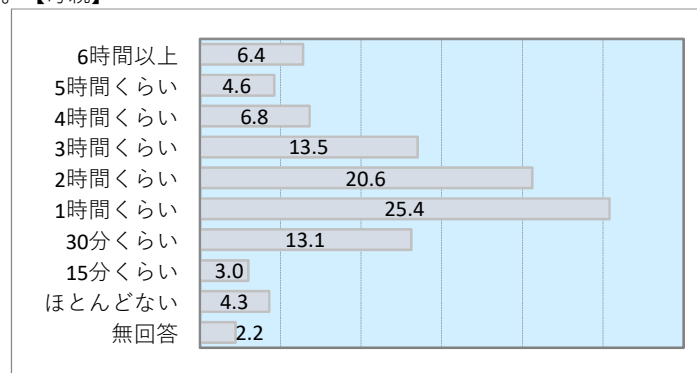
問15 ①平日にお子さんと一緒に何かをしたりする時間は、平均するとだいたいどのくらいになりますか。【父親】

No.	カテゴリ	件数	(全体)%	(除不)%
1	6時間以上	15	1.0	1.0
2	5時間くらい	10	0.6	0.7
3	4時間くらい	27	1.7	1.9
4	3時間くらい	75	4.8	5.2
5	2時間くらい	156	10.1	10.8
6	1時間くらい	303	19.6	20.9
7	30分くらい	294	19.0	20.3
8	15分くらい	142	9.2	9.8
9	ほとんどない	426	27.5	29.4
	無回答	101	6.5	
	N (%ベース)	1549	100	1448



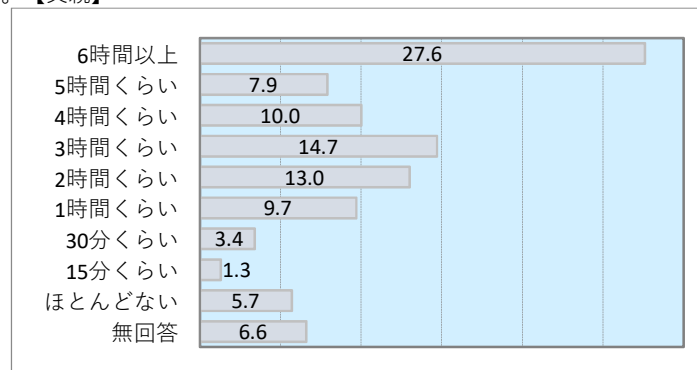
問15 ②平日にお子さんと一緒に何かをしたりする時間は、平均するとだいたいどのくらいになりますか。【母親】

No.	カテゴリ	件数	(全体)%	(除不)%
1	6時間以上	99	6.4	6.5
2	5時間くらい	72	4.6	4.8
3	4時間くらい	106	6.8	7.0
4	3時間くらい	209	13.5	13.8
5	2時間くらい	319	20.6	21.1
6	1時間くらい	394	25.4	26.0
7	30分くらい	203	13.1	13.4
8	15分くらい	47	3.0	3.1
9	ほとんどない	66	4.3	4.4
	無回答	34	2.2	
	N (%ベース)	1549	100	1515



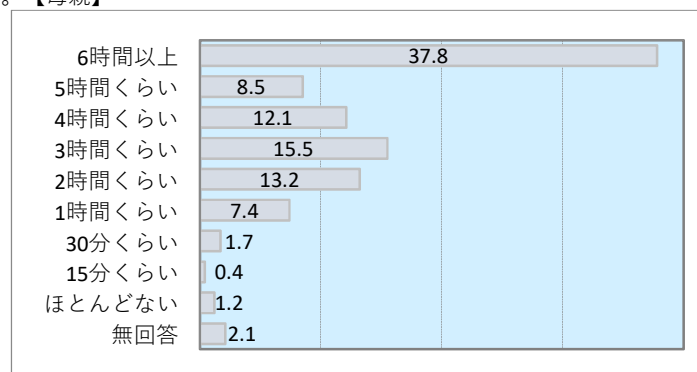
問16 ①休日にお子さんと一緒に何かをしたりする時間は、平均するとだいたいどのくらいになりますか。【父親】

No.	カテゴリ	件数	(全体)%	(除不)%
1	6時間以上	428	27.6	29.6
2	5時間くらい	123	7.9	8.5
3	4時間くらい	155	10.0	10.7
4	3時間くらい	228	14.7	15.8
5	2時間くらい	201	13.0	13.9
6	1時間くらい	151	9.7	10.4
7	30分くらい	53	3.4	3.7
8	15分くらい	20	1.3	1.4
9	ほとんどない	88	5.7	6.1
	無回答	102	6.6	
	N (%ベース)	1549	100	1447



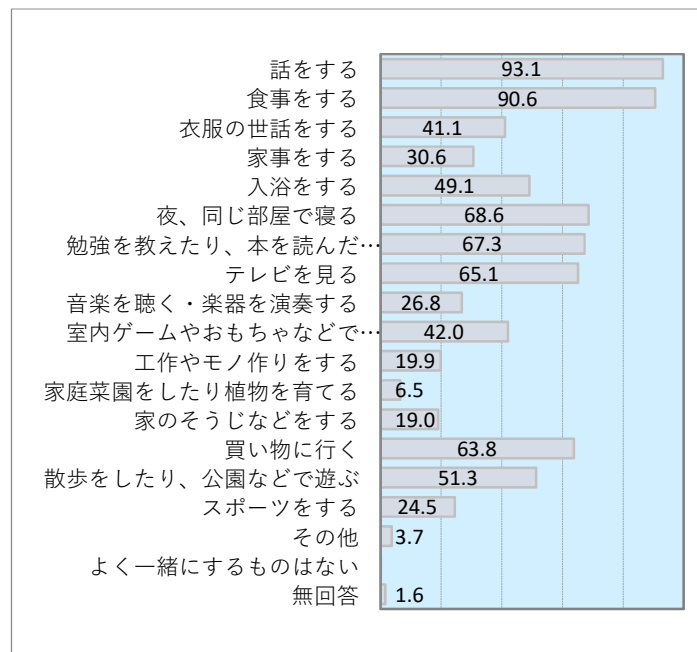
問16 ②休日にお子さんと一緒に何かをしたりする時間は、平均するとだいたいどのくらいになりますか。【母親】

No.	カテゴリ	件数	(全体)%	(除不)%
1	6時間以上	585	37.8	38.6
2	5時間くらい	132	8.5	8.7
3	4時間くらい	188	12.1	12.4
4	3時間くらい	240	15.5	15.8
5	2時間くらい	205	13.2	13.5
6	1時間くらい	114	7.4	7.5
7	30分くらい	27	1.7	1.8
8	15分くらい	6	0.4	0.4
9	ほとんどない	19	1.2	1.3
	無回答	33	2.1	
	N (%ベース)	1549	100	1516



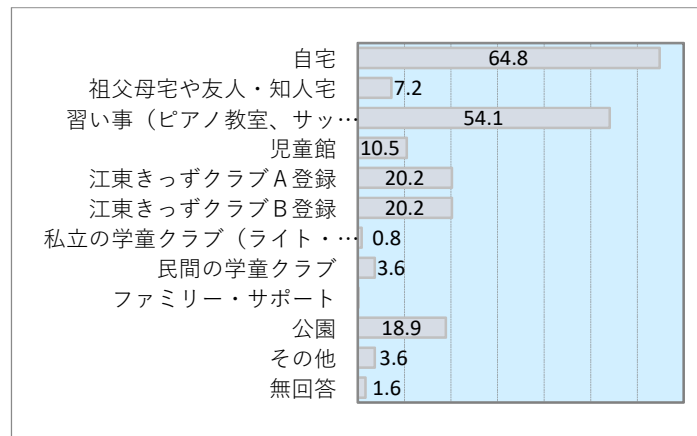
問17 あなたが、お子さんとよく一緒にすることは、次のうちどれですか。(複数選択)

No.	カテゴリ	件数	(全体)%	(除不)%
1	話をする	1442	93.1	94.6
2	食事をする	1403	90.6	92.1
3	衣服の世話をする	637	41.1	41.8
4	家事をする	474	30.6	31.1
5	入浴をする	760	49.1	49.9
6	夜、同じ部屋で寝る	1062	68.6	69.7
7	勉強を教えたり、本を読んだりする	1042	67.3	68.4
8	テレビを見る	1008	65.1	66.1
9	音楽を聴く・楽器を演奏する	415	26.8	27.2
10	室内ゲームやおもちゃなどで遊ぶ	650	42.0	42.7
11	工作やモノ作りをする	308	19.9	20.2
12	家庭菜園をしたり植物を育てる	100	6.5	6.6
13	家のそうじなどをする	295	19.0	19.4
14	買い物に行く	989	63.8	64.9
15	散歩をしたり、公園などで遊ぶ	794	51.3	52.1
16	スポーツをする	379	24.5	24.9
17	その他	58	3.7	3.8
18	よく一緒にするものはない	1	0.1	0.1
	無回答	25	1.6	
	N (%へ-)	1549	100	1524



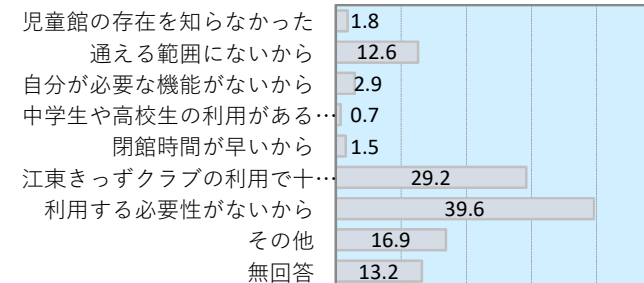
問18 お子さんについて、放課後(平日の小学校終了後)の時間をどこで過ごしていますか。(複数選択)

No.	カテゴリ	件数	(全体)%	(除不)%
1	自宅	1004	64.8	65.9
2	祖父母宅や友人・知人宅	111	7.2	7.3
3	習い事 (ピアノ教室、サッカークラブ、学習塾など)	838	54.1	55.0
4	児童館	163	10.5	10.7
5	江東きッズクラブA登録	313	20.2	20.5
6	江東きッズクラブB登録	313	20.2	20.5
7	私立の学童クラブ (ライト・風の子・大島六丁目)	12	0.8	0.8
8	民間の学童クラブ	56	3.6	3.7
9	ファミリー・サポート	1	0.1	0.1
10	公園	292	18.9	19.2
11	その他	55	3.6	3.6
	無回答	25	1.6	
	N (%へ-)	1549	100	1524



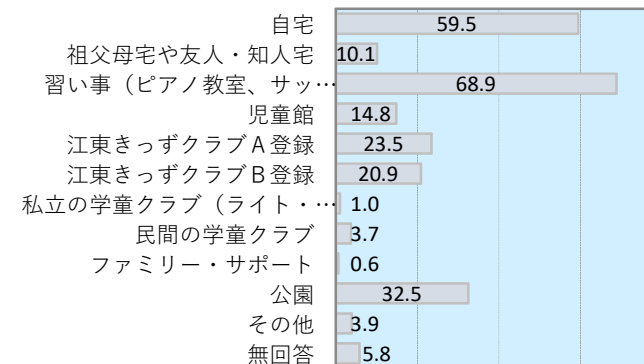
問19 (問18で「児童館」を選択しなかった方) 宛名のお子さんが児童館を利用しない理由は何ですか。(複数選択)

No.	カテゴリ	件数	(全体)%	(除不)%
1	児童館の存在を知らなかった	25	1.8	2.1
2	通える範囲にないから	172	12.6	14.6
3	自分が必要な機能がないから	40	2.9	3.4
4	中学生や高校生の利用があるから	9	0.7	0.8
5	閉館時間が早いから	20	1.5	1.7
6	江東きッズクラブの利用で十分だから	398	29.2	33.7
7	利用する必要がないから	539	39.6	45.6
8	その他	230	16.9	19.5
	無回答	179	13.2	
	N (%ベース)	1361	100	1182



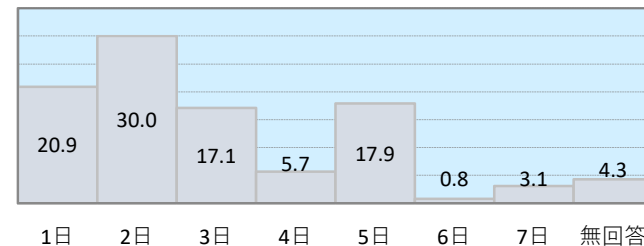
問20 お子さんについて、放課後(平日の小学校終了後)の時間をどのように過ごさせたいと思いますか。(複数選択)

No.	カテゴリ	件数	(全体)%	(除不)%
1	自宅	922	59.5	63.2
2	祖父母宅や友人・知人宅	157	10.1	10.8
3	習い事 (ピアノ教室、サッカークラブ、学習塾など)	1068	68.9	73.2
4	児童館	229	14.8	15.7
5	江東きッズクラブA登録	364	23.5	24.9
6	江東きッズクラブB登録	323	20.9	22.1
7	私立の学童クラブ (ライト・風の子・大島六丁目)	15	1.0	1.0
8	民間の学童クラブ	58	3.7	4.0
9	ファミリー・サポート	10	0.6	0.7
10	公園	504	32.5	34.5
11	その他	61	3.9	4.2
	無回答	90	5.8	
	N (%ベース)	1549	100	1459



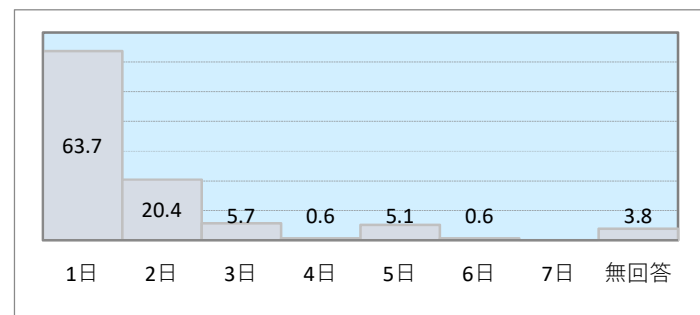
問20 放課後の居場所 (2) 利用希望日数【自宅】

No.	カテゴリ	件数	(全体)%	(除不)%
1	1日	193	20.9	21.9
2	2日	277	30.0	31.4
3	3日	158	17.1	17.9
4	4日	53	5.7	6.0
5	5日	165	17.9	18.7
6	6日	7	0.8	0.8
7	7日	29	3.1	3.3
	無回答	40	4.3	
	N (%ベース)	922	100	882



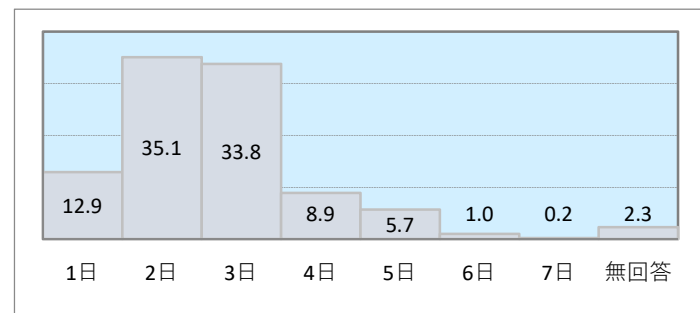
問20 放課後の居場所 (2) 利用希望日数【祖父母宅や友人・知人宅】

No.	カテゴリ	件数	(全体)%	(除不)%
1	1日	100	63.7	66.2
2	2日	32	20.4	21.2
3	3日	9	5.7	6.0
4	4日	1	0.6	0.7
5	5日	8	5.1	5.3
6	6日	1	0.6	0.7
7	7日	0	0.0	0.0
	無回答	6	3.8	
	N (%ベース)	157	100	151



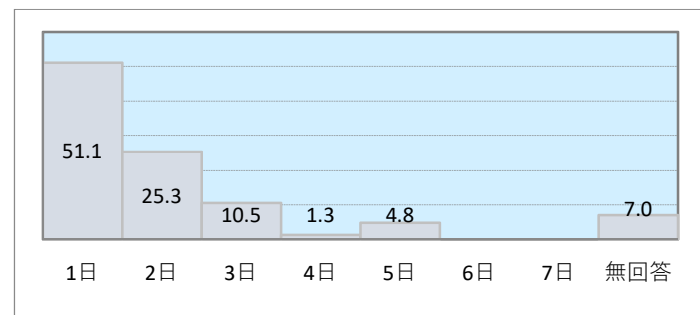
問20 放課後の居場所 (2) 利用希望日数【習い事 (ピアノ教室、サッカークラブ、学習塾など)】

No.	カテゴリ	件数	(全体)%	(除不)%
1	1日	138	12.9	13.2
2	2日	375	35.1	36.0
3	3日	361	33.8	34.6
4	4日	95	8.9	9.1
5	5日	61	5.7	5.8
6	6日	11	1.0	1.1
7	7日	2	0.2	0.2
	無回答	25	2.3	
	N (%ベース)	1068	100	1043



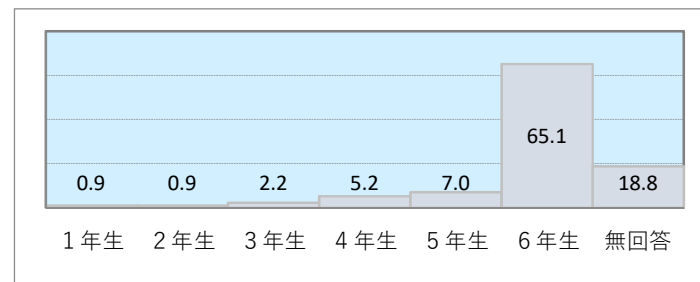
問20 放課後の居場所 (2) 利用希望日数【児童館】

No.	カテゴリ	件数	(全体)%	(除不)%
1	1日	117	51.1	54.9
2	2日	58	25.3	27.2
3	3日	24	10.5	11.3
4	4日	3	1.3	1.4
5	5日	11	4.8	5.2
6	6日	0	0.0	0.0
7	7日	0	0.0	0.0
	無回答	16	7.0	
	N (%ベース)	229	100	213



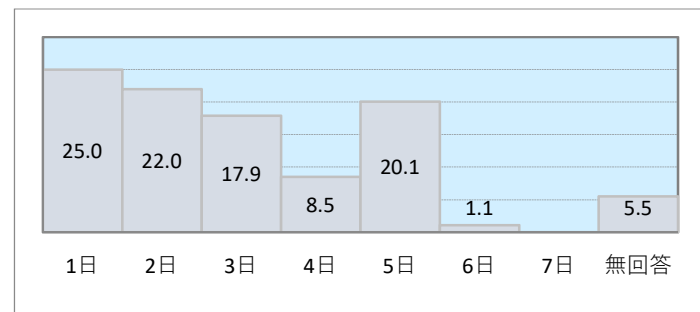
問20 放課後の居場所 (3) 利用したい学年【児童館】

No.	カテゴリ	件数	(全体)%	(除不)%
1	1年生	2	0.9	1.1
2	2年生	2	0.9	1.1
3	3年生	5	2.2	2.7
4	4年生	12	5.2	6.5
5	5年生	16	7.0	8.6
6	6年生	149	65.1	80.1
	無回答	43	18.8	
	N (%ベース)	229	100	186



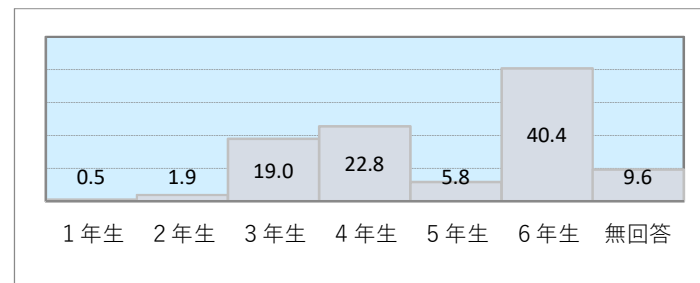
問20 放課後の居場所 (2) 利用希望日数【江東きっずクラブA登録】

No.	カテゴリ	件数	(全体)%	(除不)%
1	1日	91	25.0	26.5
2	2日	80	22.0	23.3
3	3日	65	17.9	18.9
4	4日	31	8.5	9.0
5	5日	73	20.1	21.2
6	6日	4	1.1	1.2
7	7日	0	0.0	0.0
	無回答	20	5.5	
	N (%ベース)	364	100	344



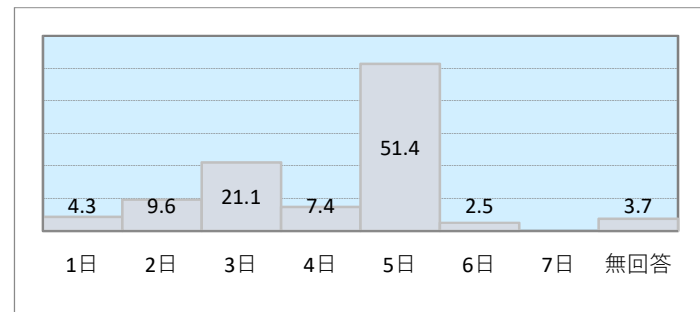
問20 放課後の居場所 (3) 利用したい学年【江東きっずクラブA登録】

No.	カテゴリ	件数	(全体)%	(除不)%
1	1年生	2	0.5	0.6
2	2年生	7	1.9	2.1
3	3年生	69	19.0	21.0
4	4年生	83	22.8	25.2
5	5年生	21	5.8	6.4
6	6年生	147	40.4	44.7
	無回答	35	9.6	
	N (%ベース)	364	100	329



問20 放課後の居場所 (2) 利用希望日数【江東きっずクラブB登録】

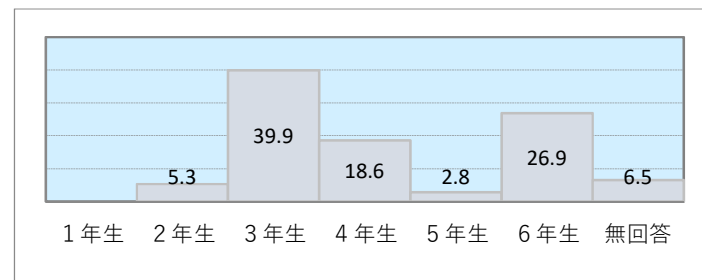
No.	カテゴリ	件数	(全体)%	(除不)%
1	1日	14	4.3	4.5
2	2日	31	9.6	10.0
3	3日	68	21.1	21.9
4	4日	24	7.4	7.7
5	5日	166	51.4	53.4
6	6日	8	2.5	2.6
7	7日	0	0.0	0.0
	無回答	12	3.7	
	N (%ベース)	323	100	311





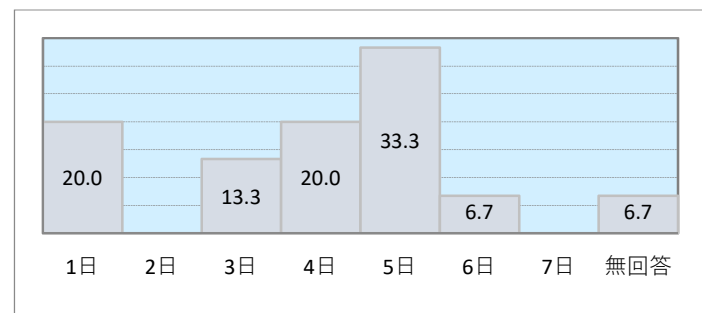
問20 放課後の居場所 (3) 利用したい学年【江東きッズクラブB登録】

No.	カテゴリ	件数	(全体)%	(除不)%
1	1年生	0	0.0	0.0
2	2年生	17	5.3	5.6
3	3年生	129	39.9	42.7
4	4年生	60	18.6	19.9
5	5年生	9	2.8	3.0
6	6年生	87	26.9	28.8
	無回答	21	6.5	
	N (%ペ-ス)	323	100	302



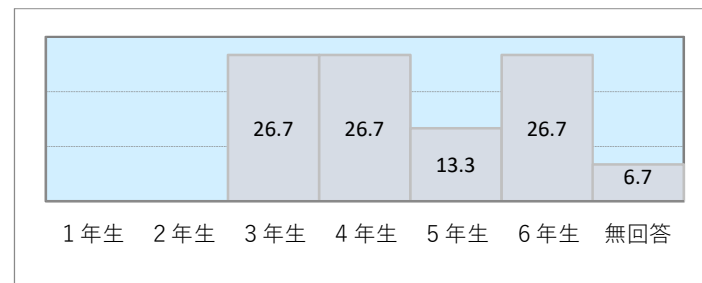
問20 放課後の居場所 (2) 利用希望日数【私立の学童クラブ】

No.	カテゴリ	件数	(全体)%	(除不)%
1	1日	3	20.0	21.4
2	2日	0	0.0	0.0
3	3日	2	13.3	14.3
4	4日	3	20.0	21.4
5	5日	5	33.3	35.7
6	6日	1	6.7	7.1
7	7日	0	0.0	0.0
	無回答	1	6.7	
	N (%ペ-ス)	15	100	14



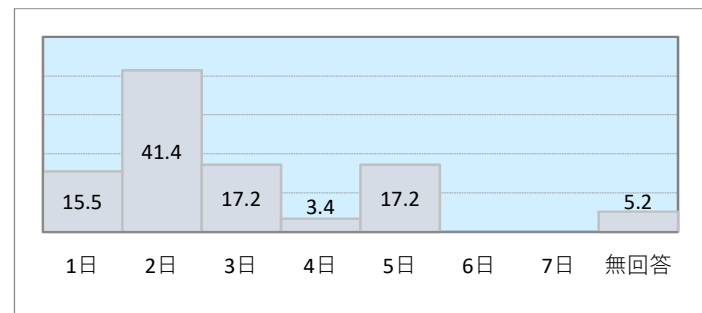
問20 放課後の居場所 (3) 利用したい学年【私立の学童クラブ】

No.	カテゴリ	件数	(全体)%	(除不)%
1	1年生	0	0.0	0.0
2	2年生	0	0.0	0.0
3	3年生	4	26.7	28.6
4	4年生	4	26.7	28.6
5	5年生	2	13.3	14.3
6	6年生	4	26.7	28.6
	無回答	1	6.7	
	N (%ペ-ス)	15	100	14



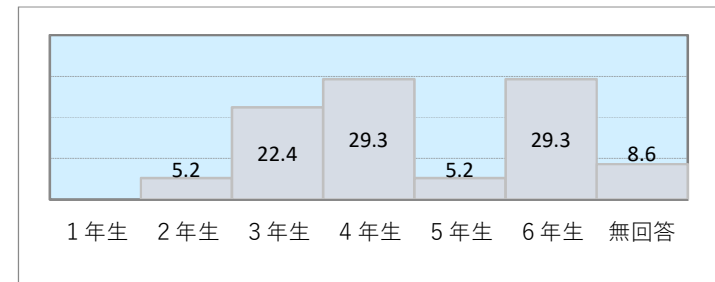
問20 放課後の居場所 (2) 利用希望日数【民間の学童クラブ】

No.	カテゴリ	件数	(全体)%	(除不)%
1	1日	9	15.5	16.4
2	2日	24	41.4	43.6
3	3日	10	17.2	18.2
4	4日	2	3.4	3.6
5	5日	10	17.2	18.2
6	6日	0	0.0	0.0
7	7日	0	0.0	0.0
	無回答	3	5.2	
	N (%ペ-ス)	58	100	55



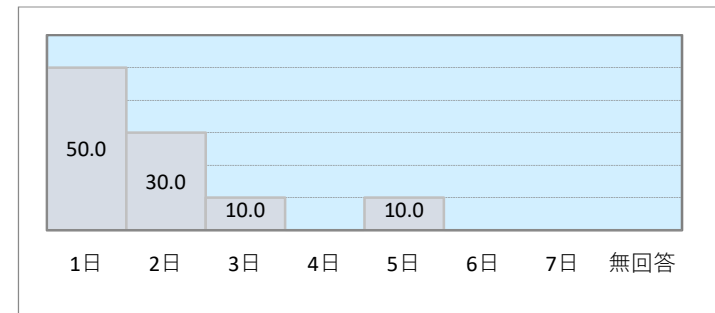
問20 放課後の居場所 (3) 利用したい学年【民間の学童クラブ】

No.	カテゴリ	件数	(全体)%	(除不)%
1	1年生	0	0.0	0.0
2	2年生	3	5.2	5.7
3	3年生	13	22.4	24.5
4	4年生	17	29.3	32.1
5	5年生	3	5.2	5.7
6	6年生	17	29.3	32.1
	無回答	5	8.6	
	N (%ベース)	58	100	53



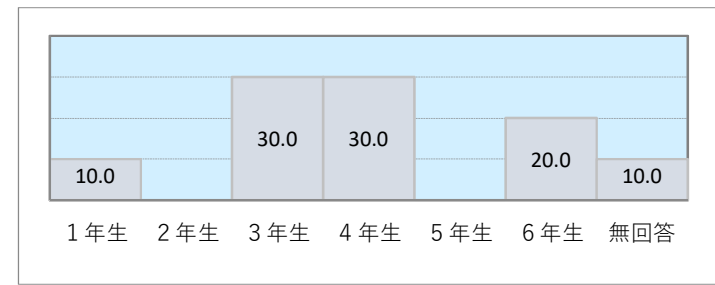
問20 放課後の居場所 (2) 利用希望日数【ファミリー・サポート】

No.	カテゴリ	件数	(全体)%	(除不)%
1	1日	5	50.0	50.0
2	2日	3	30.0	30.0
3	3日	1	10.0	10.0
4	4日	0	0.0	0.0
5	5日	1	10.0	10.0
6	6日	0	0.0	0.0
7	7日	0	0.0	0.0
	無回答	0	0.0	
	N (%ベース)	10	100	10



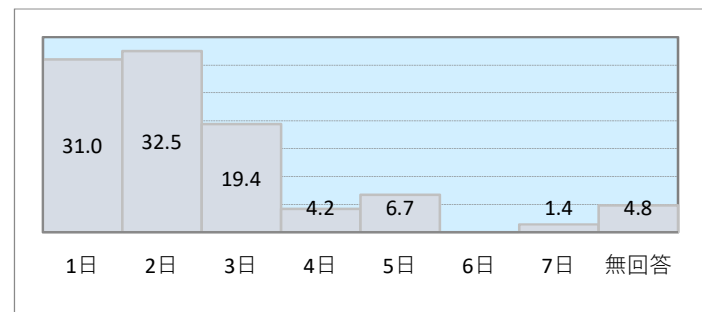
問20 放課後の居場所 (3) 利用したい学年【ファミリー・サポート】

No.	カテゴリ	件数	(全体)%	(除不)%
1	1年生	1	10.0	11.1
2	2年生	0	0.0	0.0
3	3年生	3	30.0	33.3
4	4年生	3	30.0	33.3
5	5年生	0	0.0	0.0
6	6年生	2	20.0	22.2
	無回答	1	10.0	
	N (%ベース)	10	100	9



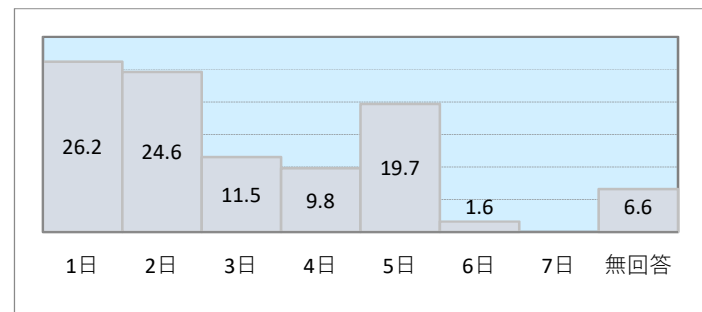
問20 放課後の居場所 (2) 利用希望日数【公園】

No.	カテゴリ	件数	(全体)%	(除不)%
1	1日	156	31.0	32.5
2	2日	164	32.5	34.2
3	3日	98	19.4	20.4
4	4日	21	4.2	4.4
5	5日	34	6.7	7.1
6	6日	0	0.0	0.0
7	7日	7	1.4	1.5
	無回答	24	4.8	
	N (%ベース)	504	100	480



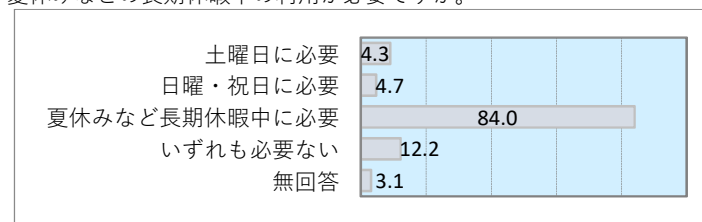
問20 放課後の居場所 (2) 利用希望日数【その他】

No.	カテゴリ	件数	(全体)%	(除不)%
1	1日	16	26.2	28.1
2	2日	15	24.6	26.3
3	3日	7	11.5	12.3
4	4日	6	9.8	10.5
5	5日	12	19.7	21.1
6	6日	1	1.6	1.8
7	7日	0	0.0	0.0
	無回答	4	6.6	
	N (%ベース)	61	100	57



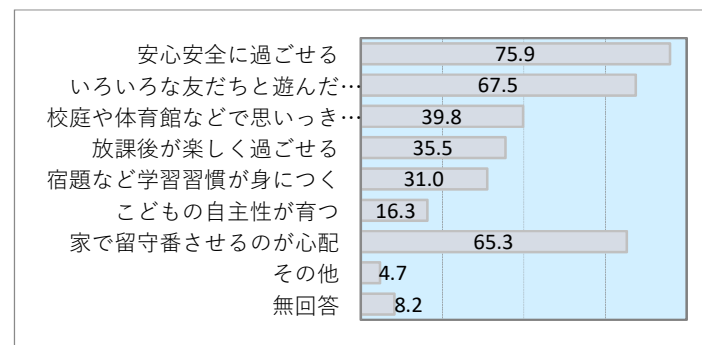
問21 (問20で「きっずクラブ」、「学童クラブ」を利用希望の方) お子さんは、土曜日・日曜・祝日や夏休みなどの長期休暇中の利用が必要ですか。

No.	カテゴリ	件数	(全体)%	(除不)%
1	土曜日に必要	61	9.0	9.2
2	日曜・祝日に必要	32	4.7	4.8
3	夏休みなど長期休暇中に必要	572	84.0	86.7
4	いずれも必要ない	83	12.2	12.6
	無回答	21	3.1	
	N (%ベース)	681	100	660



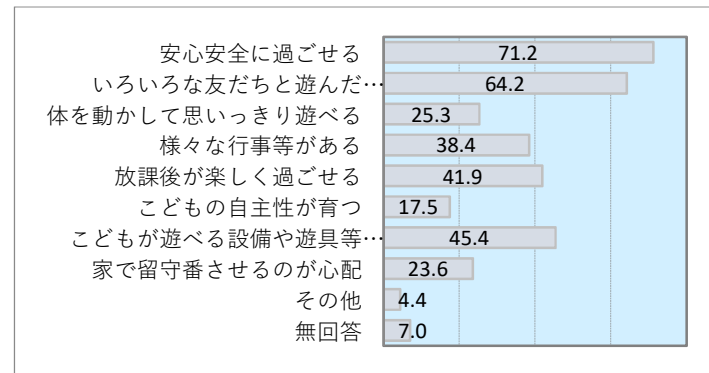
問22 (問20で「きっずクラブ」、「学童クラブ」を利用希望の方) 利用したい理由は何ですか。

No.	カテゴリ	件数	(全体)%	(除不)%
1	安心安全に過ごせる	517	75.9	82.7
2	いろいろな友だちと遊んだり、交流できる	460	67.5	73.6
3	校庭や体育館などで思いっきり遊べる	271	39.8	43.4
4	放課後が楽しく過ごせる	242	35.5	38.7
5	宿題など学習習慣が身につく	211	31.0	33.8
6	こどもの自主性が育つ	111	16.3	17.8
7	家で留守番させるのが心配	445	65.3	71.2
8	その他	32	4.7	5.1
	無回答	56	8.2	
	N (%ベース)	681	100	625



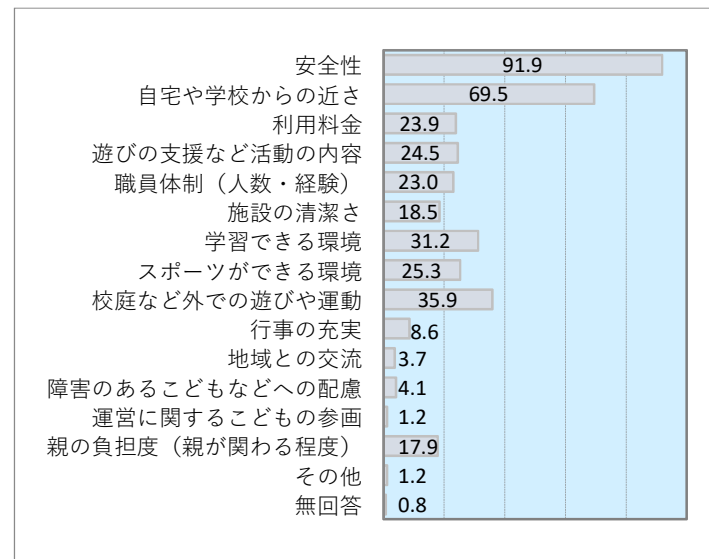
問23 (問20で「児童館」を利用希望の方) 利用したい理由は何ですか。

No.	カテゴリ	件数	(全体)%	(除不)%
1	安心安全に過ごせる	163	71.2	76.5
2	いろいろな友だちと遊んだり、交流できる	147	64.2	69.0
3	体を動かして思いっきり遊べる	58	25.3	27.2
4	様々な行事等がある	88	38.4	41.3
5	放課後が楽しく過ごせる	96	41.9	45.1
6	こどもの自主性が育つ	40	17.5	18.8
7	こどもが遊べる設備や遊具等が充実している	104	45.4	48.8
8	家で留守番させるのが心配	54	23.6	25.4
9	その他	10	4.4	4.7
	無回答	16	7.0	
	N (%ベース)	229	100	213



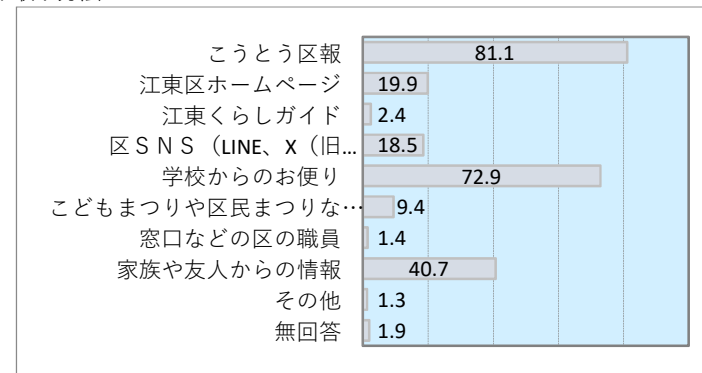
問24 こどもが放課後を過ごす場所として、どのような点を重視しますか。(3つまで選択)

No.	カテゴリ	件数	(全体)%	(除不)%
1	安全性	1423	91.9	92.6
2	自宅や学校からの近さ	1076	69.5	70.1
3	利用料金	370	23.9	24.1
4	遊びの支援など活動の内容	379	24.5	24.7
5	職員体制 (人数・経験)	356	23.0	23.2
6	施設の清潔さ	286	18.5	18.6
7	学習できる環境	484	31.2	31.5
8	スポーツができる環境	392	25.3	25.5
9	校庭など外での遊びや運動	556	35.9	36.2
10	行事の充実	133	8.6	8.7
11	地域との交流	57	3.7	3.7
12	障害のあるこどもなどへの配慮	63	4.1	4.1
13	運営に関するこどもの参画	18	1.2	1.2
14	親の負担度 (親が関わる程度)	278	17.9	18.1
15	その他	19	1.2	1.2
	無回答	13	0.8	
	N (%ベース)	1549	100	1536



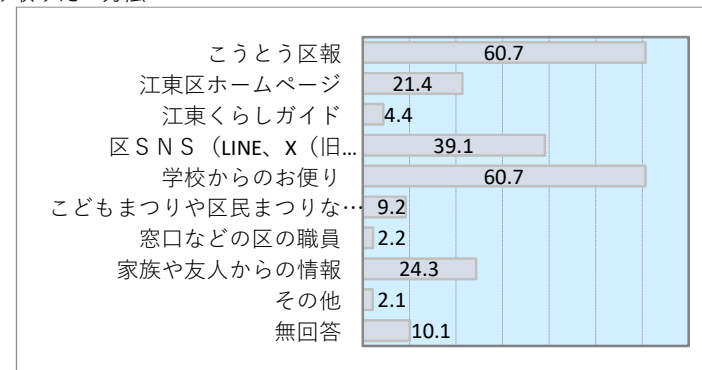
問25 こどもに関する施策等の情報をどう方法で受け取っていますか。(複数選択) A 現在の受け取り方法

No.	カテゴリ	件数	(全体)%	(除不)%
1	こうとう区報	1256	81.1	82.6
2	江東区ホームページ	309	19.9	20.3
3	江東くらしガイド	37	2.4	2.4
4	区SNS (LINE、X (旧Twitter)、PIAZZAなど)	287	18.5	18.9
5	学校からのお便り	1129	72.9	74.3
6	こどもまつりや区民まつりなどの区の事業	145	9.4	9.5
7	窓口などの区の職員	21	1.4	1.4
8	家族や友人からの情報	631	40.7	41.5
9	その他	20	1.3	1.3
	無回答	29	1.9	
	N (%ベース)	1549	100	1520



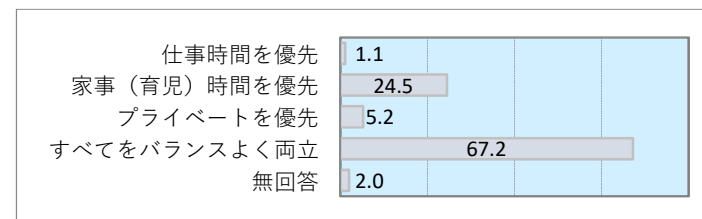
問25 こどもに関する施策等の情報をどう方法で受け取っていますか。(複数選択) B 今後、受け取りたい方法

No.	カテゴリ	件数	(全体)%	(除不)%
1	こうとう区報	940	60.7	67.5
2	江東区ホームページ	331	21.4	23.8
3	江東くらしガイド	68	4.4	4.9
4	区SNS (LINE、X (旧Twitter)、PIAZZAなど)	606	39.1	43.5
5	学校からのお便り	941	60.7	67.6
6	こどもまつりや区民まつりなどの区の事業	142	9.2	10.2
7	窓口などの区の職員	34	2.2	2.4
8	家族や友人からの情報	376	24.3	27.0
9	その他	32	2.1	2.3
	無回答	157	10.1	
	N (%ベース)	1549	100	1392



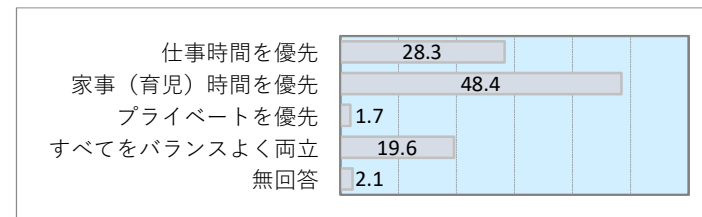
問26 仕事と家庭生活の時間について、どのように考えますか。(1) 母親①希望

No.	カテゴリ	件数	(全体)%	(除不)%
1	仕事時間を優先	17	1.1	1.1
2	家事(育児)時間を優先	380	24.5	25.0
3	プライベートを優先	80	5.2	5.3
4	すべてをバランスよく両立	1041	67.2	68.6
	無回答	31	2.0	
	N (%ベース)	1549	100	1518



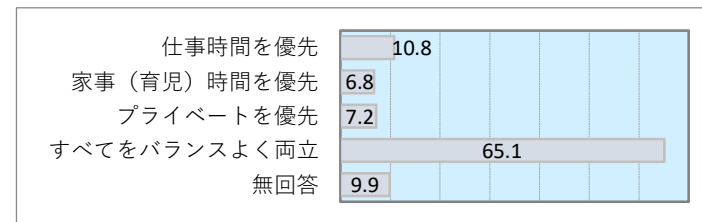
問26 仕事と家庭生活の時間について、どのように考えますか。(1) 母親②現実

No.	カテゴリ	件数	(全体)%	(除不)%
1	仕事時間を優先	438	28.3	28.9
2	家事(育児)時間を優先	749	48.4	49.4
3	プライベートを優先	27	1.7	1.8
4	すべてをバランスよく両立	303	19.6	20.0
	無回答	32	2.1	
	N (%ベース)	1549	100	1517



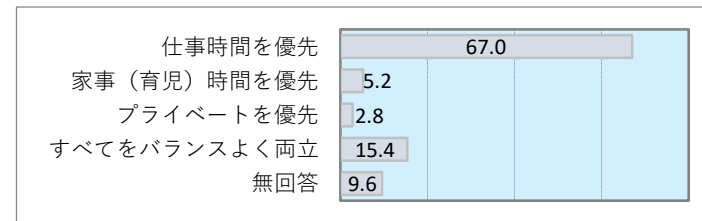
問26 仕事と家庭生活の時間について、どのように考えますか。(2) 父親①希望

No.	カテゴリ	件数	(全体)%	(除不)%
1	仕事時間を優先	168	10.8	12.0
2	家事(育児)時間を優先	106	6.8	7.6
3	プライベートを優先	112	7.2	8.0
4	すべてをバランスよく両立	1009	65.1	72.3
	無回答	154	9.9	
	N (%ベース)	1549	100	1395



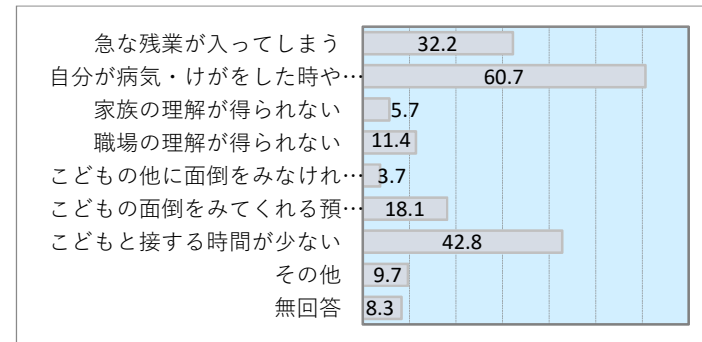
問26 仕事と家庭生活の時間について、どのように考えますか。(2) 父親②現実

No.	カテゴリ	件数	(全体)%	(除不)%
1	仕事時間を優先	1038	67.0	74.1
2	家事(育児)時間を優先	80	5.2	5.7
3	プライベートを優先	44	2.8	3.1
4	すべてをバランスよく両立	238	15.4	17.0
	無回答	149	9.6	
	N (%ベース)	1549	100	1400



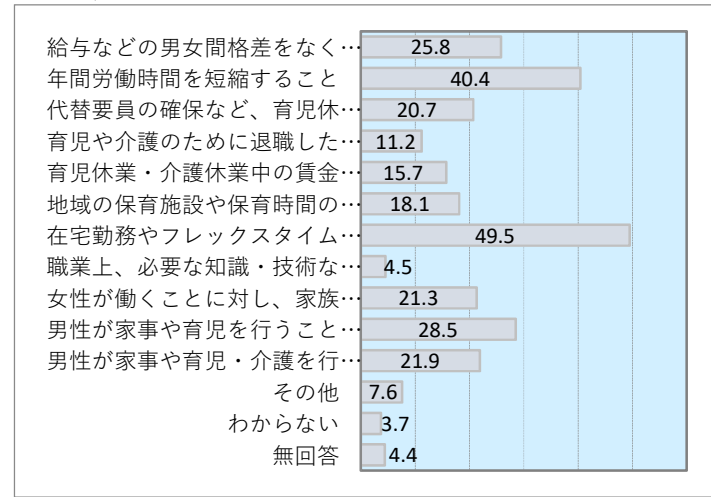
問27 仕事と子育てを両立させる上で大変だと感じることはどのようなことですか。(複数選択)

No.	カテゴリ	件数	(全体)%	(除不)%
1	急な残業が入ってしまう	499	32.2	35.1
2	自分が病気・けがをした時や子どもが急に病気になった時に代わりに面倒をみる人がいない	941	60.7	66.2
3	家族の理解が得られない	88	5.7	6.2
4	職場の理解が得られない	177	11.4	12.5
5	こどもの他に面倒をみなければならない人がいる	58	3.7	4.1
6	こどもの面倒をみてくれる預かり場所などが見つからない	281	18.1	19.8
7	子どもと接する時間が少ない	663	42.8	46.7
8	その他	151	9.7	10.6
	無回答	128	8.3	
	N (%ベース)	1549	100	1421



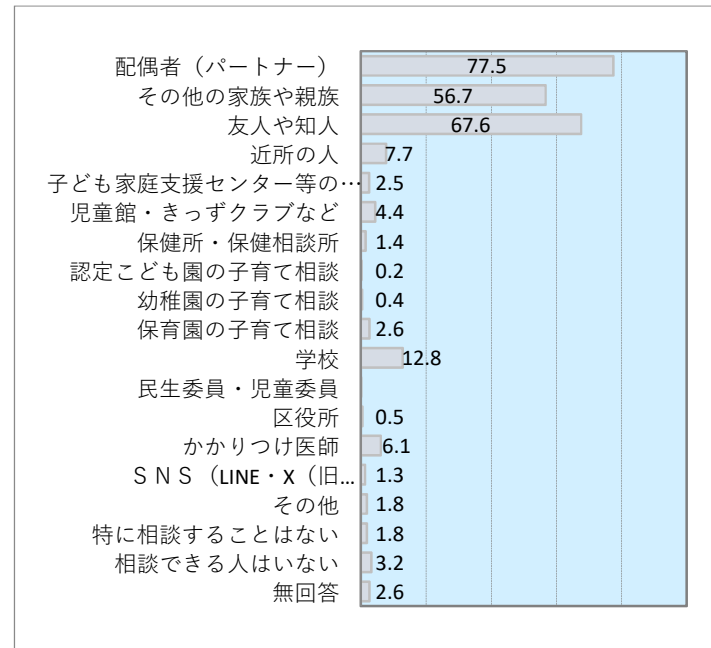
問28 ワーク・ライフ・バランスを実現させるためには、どのような取組が必要だと感じますか。（3つまで選択）

No.	カテゴリ	件数	(全体)%	(除不)%
1	給与などの男女間格差をなくすこと	400	25.8	27.0
2	年間労働時間を短縮すること	626	40.4	42.3
3	代替要員の確保など、育児休業・介護休業制度を利用できる職場環境をつくること	320	20.7	21.6
4	育児や介護のために退職した職員をもとの会社で再度雇用する制度を導入すること	173	11.2	11.7
5	育児休業・介護休業中の賃金その他の経済的給与を充実すること	243	15.7	16.4
6	地域の保育施設や保育時間の延長など、保育施設や学童保育を充実すること	281	18.1	19.0
7	在宅勤務やフレックスタイム制度、短時間勤務制度など、柔軟な勤務制度を導入すること	767	49.5	51.8
8	職業上、必要な知識・技術などの職業訓練を充実すること	69	4.5	4.7
9	女性が働くことに対し、家族や周囲の理解と協力があること	330	21.3	22.3
10	男性が家事や育児を行うことに対し、職場や周囲の理解と協力があること	442	28.5	29.8
11	男性が家事や育児・介護を行う能力を高めること	340	21.9	23.0
12	その他	118	7.6	8.0
13	わからない	57	3.7	3.8
	無回答	68	4.4	
	N (%ベース)	1549	100	1481



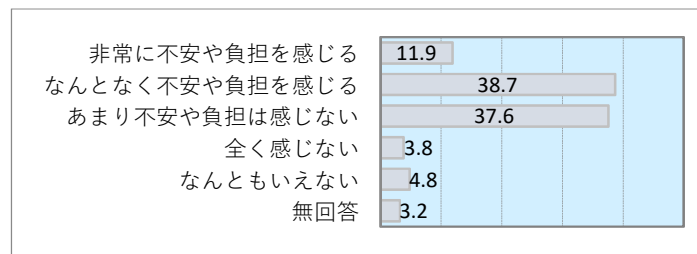
問29 お子さんの子育てをする上で、気軽に相談できる人・場所等がありますか。（複数選択）

No.	カテゴリ	件数	(全体)%	(除不)%
1	配偶者（パートナー）	1201	77.5	79.6
2	その他の家族や親族	879	56.7	58.3
3	友人や知人	1047	67.6	69.4
4	近所の人	120	7.7	8.0
5	子ども家庭支援センター等の相談場所	38	2.5	2.5
6	児童館・きっずクラブなど	68	4.4	4.5
7	保健所・保健相談所	21	1.4	1.4
8	認定こども園の子育て相談	3	0.2	0.2
9	幼稚園の子育て相談	6	0.4	0.4
10	保育園の子育て相談	40	2.6	2.7
11	学校	199	12.8	13.2
12	民生委員・児童委員	2	0.1	0.1
13	区役所	7	0.5	0.5
14	かかりつけ医師	94	6.1	6.2
15	S N S（LINE・X（旧Twitter）など）で知り合った友人	20	1.3	1.3
16	その他	28	1.8	1.9
17	特に相談することはない	28	1.8	1.9
18	相談できる人はいない	50	3.2	3.3
	無回答	41	2.6	
	N (%ベース)	1549	100	1508



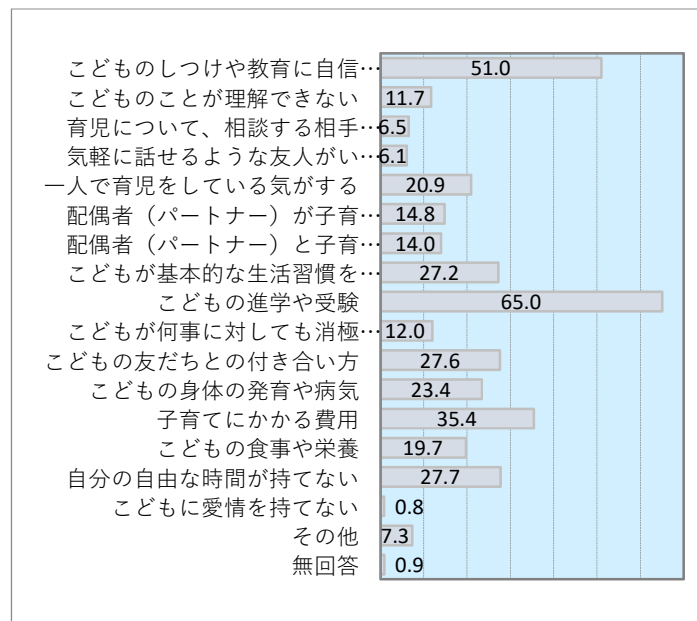
問30 子育てに関して不安感や負担感を感じていますか。

No.	カテゴリ	件数	(全体)%	(除不)%
1	非常に不安や負担を感じる	184	11.9	12.3
2	なんとなく不安や負担を感じる	599	38.7	39.9
3	あまり不安や負担は感じない	583	37.6	38.9
4	全く感じない	59	3.8	3.9
5	なんともいえない	75	4.8	5.0
	無回答	49	3.2	
	N (%ベース)	1549	100	1500



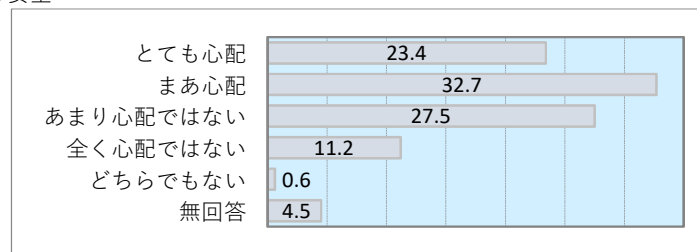
問31 (問30で「非常に不安や負担を感じる」、「なんとなく不安や負担を感じる」を選択した方) 子育てに関して、どのような不安感や負担感を感じていますか。  
(複数選択)

No.	カテゴリ	件数	(全体)%	(除不)%
1	こどものしつけや教育に自信が持てない	399	51.0	51.4
2	こどものことが理解できない	92	11.7	11.9
3	育児について、相談する相手がいない	51	6.5	6.6
4	気軽に話せるような友人がいない	48	6.1	6.2
5	一人で育児をしている気がする	164	20.9	21.1
6	配偶者（パートナー）が子育てにあまり協力してくれない	116	14.8	14.9
7	配偶者（パートナー）と子育てのことで意見が合わない	110	14.0	14.2
8	こどもが基本的な生活習慣を身につけていない（あいさつ、整理・整頓など）	213	27.2	27.4
9	こどもの進学や受験	509	65.0	65.6
10	こどもが何事に対しても消極的である	94	12.0	12.1
11	こどもの友だちとの付き合い方	216	27.6	27.8
12	こどもの身体の発育や病気	183	23.4	23.6
13	子育てにかかる費用	277	35.4	35.7
14	こどもの食事や栄養	154	19.7	19.8
15	自分の自由な時間が持てない	217	27.7	28.0
16	こどもに愛情を持てない	6	0.8	0.8
17	その他	57	7.3	7.3
	無回答	7	0.9	
	N (%ベース)	783	100	776



問32 お子さんが小学校に入学した時に心配だったことについて、その程度をお答えください。①通学の安全

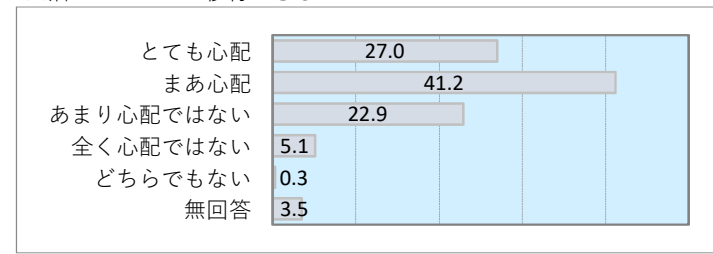
No.	カテゴリ	件数	(全体)%	(除不)%
1	とても心配	362	23.4	24.5
2	まあ心配	507	32.7	34.3
3	あまり心配ではない	426	27.5	28.8
4	全く心配ではない	174	11.2	11.8
5	どちらでもない	10	0.6	0.7
	無回答	70	4.5	
	N (%ベース)	1549	100	1479





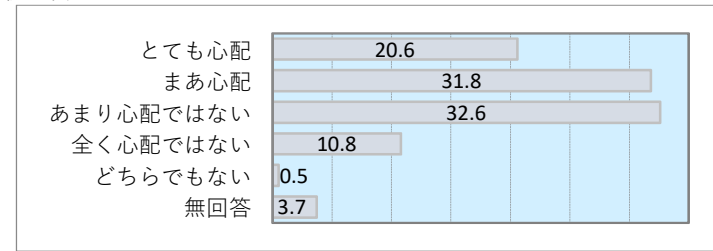
問32 お子さんが小学校に入学した時に心配だったことについて、その程度をお答えください。 ② 新しい生活にスムーズに移行できるか

No.	カテゴリ	件数	(全体)%	(除不)%
1	とても心配	418	27.0	28.0
2	まあ心配	638	41.2	42.7
3	あまり心配ではない	355	22.9	23.7
4	全く心配ではない	79	5.1	5.3
5	どちらでもない	5	0.3	0.3
	無回答	54	3.5	
	N (%ベース)	1549	100	1495



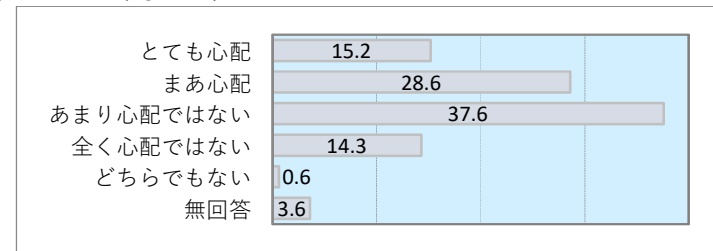
問32 お子さんが小学校に入学した時に心配だったことについて、その程度をお答えください。 ③ 小学校で友だちができるか

No.	カテゴリ	件数	(全体)%	(除不)%
1	とても心配	319	20.6	21.4
2	まあ心配	493	31.8	33.0
3	あまり心配ではない	505	32.6	33.8
4	全く心配ではない	167	10.8	11.2
5	どちらでもない	8	0.5	0.5
	無回答	57	3.7	
	N (%ベース)	1549	100	1492



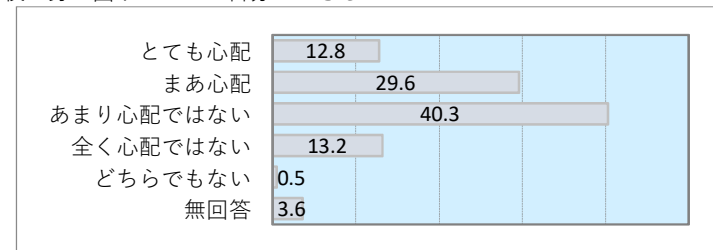
問32 お子さんが小学校に入学した時に心配だったことについて、その程度をお答えください。 ④ 授業についていけるかどうか

No.	カテゴリ	件数	(全体)%	(除不)%
1	とても心配	236	15.2	15.8
2	まあ心配	443	28.6	29.7
3	あまり心配ではない	583	37.6	39.0
4	全く心配ではない	222	14.3	14.9
5	どちらでもない	9	0.6	0.6
	無回答	56	3.6	
	N (%ベース)	1549	100	1493



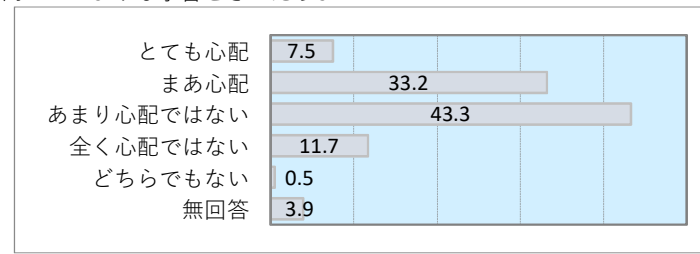
問32 お子さんが小学校に入学した時に心配だったことについて、その程度をお答えください。 ⑤ 小学校で身の回りのことが自分でできるか

No.	カテゴリ	件数	(全体)%	(除不)%
1	とても心配	199	12.8	13.3
2	まあ心配	458	29.6	30.7
3	あまり心配ではない	625	40.3	41.8
4	全く心配ではない	204	13.2	13.7
5	どちらでもない	8	0.5	0.5
	無回答	55	3.6	
	N (%ベース)	1549	100	1494



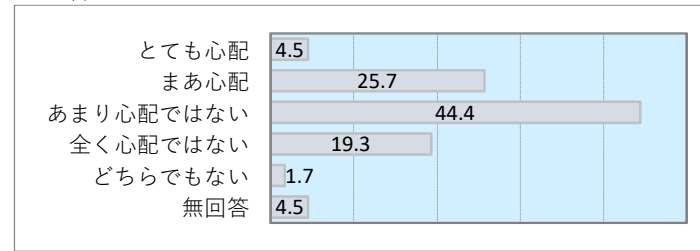
問32 お子さんが小学校に入学した時に心配だったことについて、その程度をお答えください。⑥ 家庭内でどのような学習をさせたらよいか

No.	カテゴリ	件数	(全体)%	(除不)%
1	とても心配	116	7.5	7.8
2	まあ心配	514	33.2	34.5
3	あまり心配ではない	670	43.3	45.0
4	全く心配ではない	181	11.7	12.2
5	どちらでもない	8	0.5	0.5
	無回答	60	3.9	
	N (%ベース)	1549	100	1489



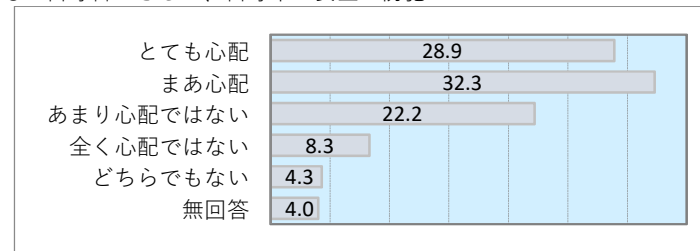
問32 お子さんが小学校に入学した時に心配だったことについて、その程度をお答えください。⑦ どのような習いごとをさせたらよいか

No.	カテゴリ	件数	(全体)%	(除不)%
1	とても心配	69	4.5	4.7
2	まあ心配	398	25.7	26.9
3	あまり心配ではない	687	44.4	46.4
4	全く心配ではない	299	19.3	20.2
5	どちらでもない	27	1.7	1.8
	無回答	69	4.5	
	N (%ベース)	1549	100	1480



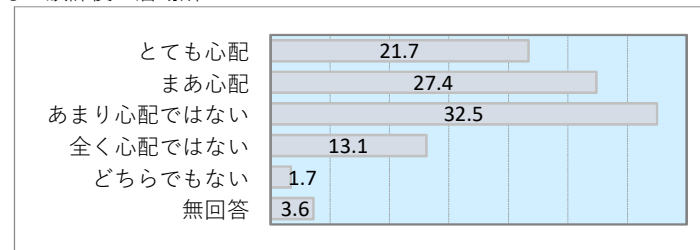
問32 お子さんが小学校に入学した時に心配だったことについて、その程度をお答えください。⑧ こどもが留守番できるか、留守中の安全・防犯

No.	カテゴリ	件数	(全体)%	(除不)%
1	とても心配	447	28.9	30.1
2	まあ心配	501	32.3	33.7
3	あまり心配ではない	344	22.2	23.1
4	全く心配ではない	129	8.3	8.7
5	どちらでもない	66	4.3	4.4
	無回答	62	4.0	
	N (%ベース)	1549	100	1487



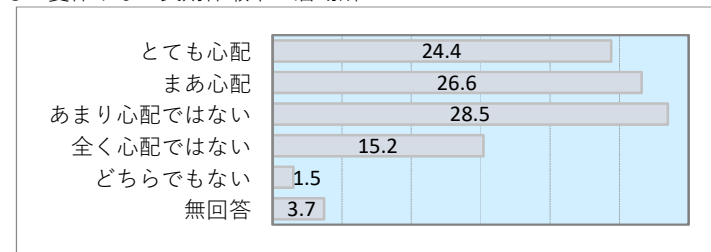
問32 お子さんが小学校に入学した時に心配だったことについて、その程度をお答えください。⑨ こどもの放課後の居場所

No.	カテゴリ	件数	(全体)%	(除不)%
1	とても心配	336	21.7	22.5
2	まあ心配	424	27.4	28.4
3	あまり心配ではない	504	32.5	33.8
4	全く心配ではない	203	13.1	13.6
5	どちらでもない	26	1.7	1.7
	無回答	56	3.6	
	N (%ベース)	1549	100	1493



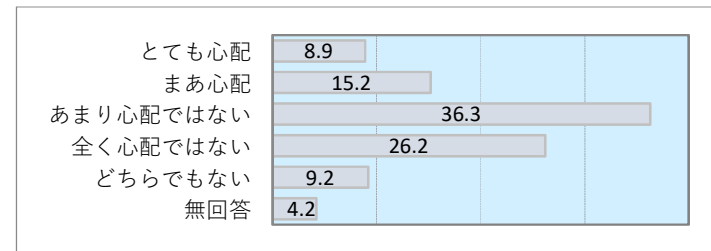
問32 お子さんが小学校に入学した時に心配だったことについて、その程度をお答えください。 ⑩ こどもの夏休みなど長期休暇中の居場所

No.	カテゴリ	件数	(全体)%	(除不)%
1	とても心配	378	24.4	25.4
2	まあ心配	412	26.6	27.6
3	あまり心配ではない	442	28.5	29.6
4	全く心配ではない	236	15.2	15.8
5	どちらでもない	23	1.5	1.5
	無回答	58	3.7	
	N (%ベース)	1549	100	1491



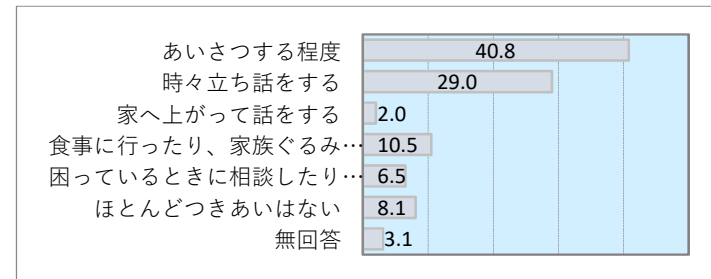
問32 お子さんが小学校に入学した時に心配だったことについて、その程度をお答えください。 ⑪ ファミリー・サポートなど放課後、こどもの世話してくれる人がみつかるか

No.	カテゴリ	件数	(全体)%	(除不)%
1	とても心配	138	8.9	9.3
2	まあ心配	235	15.2	15.8
3	あまり心配ではない	563	36.3	37.9
4	全く心配ではない	406	26.2	27.4
5	どちらでもない	142	9.2	9.6
	無回答	65	4.2	
	N (%ベース)	1549	100	1484



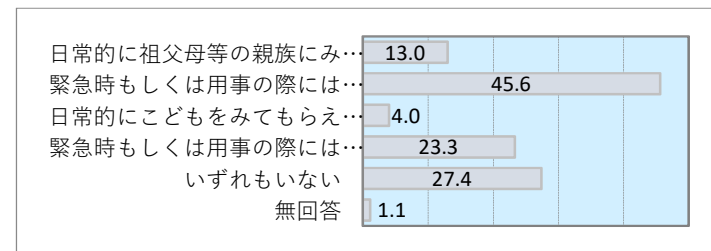
問33 近所や地域の人とおつきあいはどの程度ですか。

No.	カテゴリ	件数	(全体)%	(除不)%
1	あいさつする程度	632	40.8	42.1
2	時々立ち話をする	449	29.0	29.9
3	家へ上がって話をする	31	2.0	2.1
4	食事に行ったり、家族ぐるみでつき合っている	162	10.5	10.8
5	困っているときに相談したり助け合ったりしている	101	6.5	6.7
6	ほとんどつきあいはない	126	8.1	8.4
	無回答	48	3.1	
	N (%ベース)	1549	100	1501



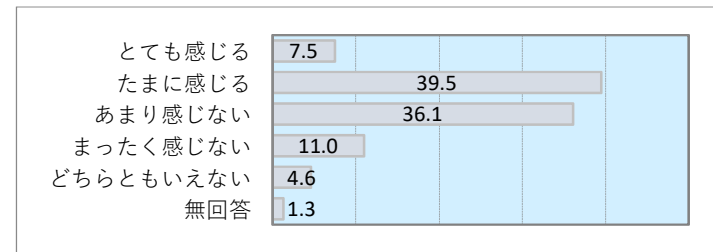
問34 日ごろ、お子さんを預かってもらえる親族・知人はいますか。(複数選択)

No.	カテゴリ	件数	(全体)%	(除不)%
1	日常的に祖父母等の親族にみてもらえる	202	13.0	13.2
2	緊急時もしくは用事の際には祖父母等の親族にみてもらえる	706	45.6	46.1
3	日常的にこどもをみてもらえる友人・知人がいる	62	4.0	4.0
4	緊急時もしくは用事の際にはこどもをみてもらえる友人・知人がいる	361	23.3	23.6
5	いずれもない	424	27.4	27.7
	無回答	17	1.1	
	N (%ベース)	1549	100	1532



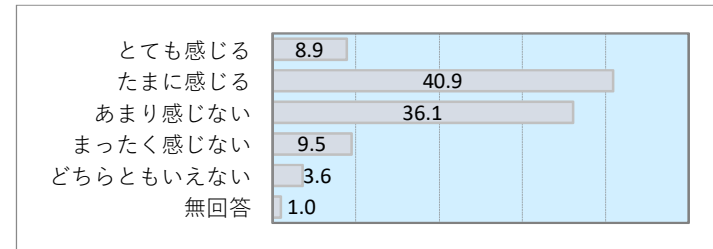
問35 あなたは、江東区で子育てをしていて、地域で支えられ (SA)

No.	カテゴリ	件数	(全体)%	(除不)%
1	とても感じる	116	7.5	7.6
2	たまに感じる	612	39.5	40.0
3	あまり感じない	559	36.1	36.6
4	まったく感じない	170	11.0	11.1
5	どちらともいえない	72	4.6	4.7
	無回答	20	1.3	
	N (%ベース)	1549	100	1529



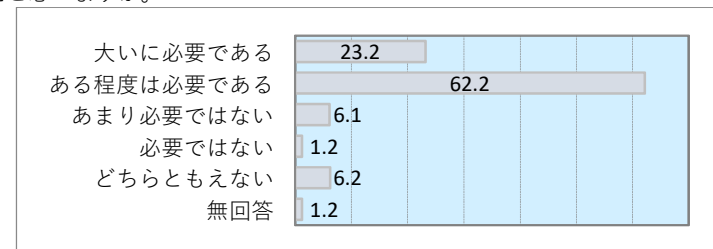
問36 あなたは、こどもが地域に見守られていると感じますか。

No.	カテゴリ	件数	(全体)%	(除不)%
1	とても感じる	138	8.9	9.0
2	たまに感じる	633	40.9	41.3
3	あまり感じない	559	36.1	36.5
4	まったく感じない	147	9.5	9.6
5	どちらともいえない	56	3.6	3.7
	無回答	16	1.0	
	N (%ベース)	1549	100	1533



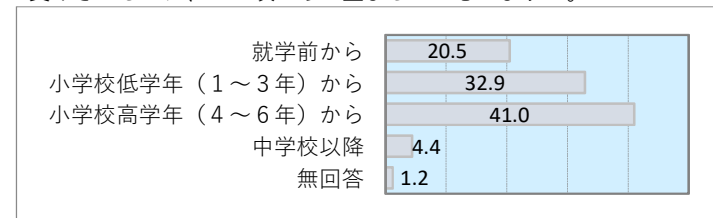
問37 あなたは、子育てがしやすいまちの要素として、地域のつながり (ネットワークや団体) は必要だと思いますか。

No.	カテゴリ	件数	(全体)%	(除不)%
1	大いに必要である	359	23.2	23.5
2	ある程度は必要である	963	62.2	62.9
3	あまり必要ではない	94	6.1	6.1
4	必要ではない	18	1.2	1.2
5	どちらともえない	96	6.2	6.3
	無回答	19	1.2	
	N (%ベース)	1549	100	1530



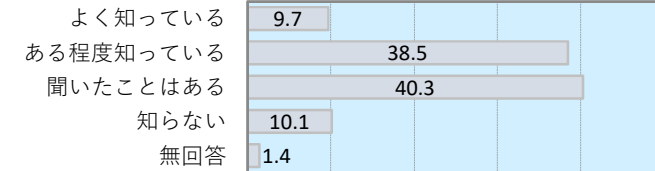
問38 性教育には、こどもたちが性被害等から自分を守るための人権教育が含まれます。性教育をこどもに受けさせるのは、いつ頃からが望ましいと思いますか。

No.	カテゴリ	件数	(全体)%	(除不)%
1	就学前から	318	20.5	20.8
2	小学校低学年 (1~3年) から	509	32.9	33.3
3	小学校高学年 (4~6年) から	635	41.0	41.5
4	中学校以降	68	4.4	4.4
	無回答	19	1.2	
	N (%ベース)	1549	100	1530



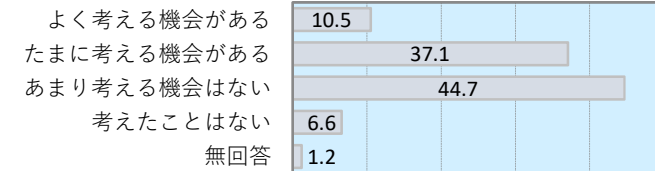
問39 あなたは、「こどもの権利」について知っていますか。

No.	カテゴリ	件数	(全体)%	(除不)%
1	よく知っている	150	9.7	9.8
2	ある程度知っている	596	38.5	39.0
3	聞いたことはある	625	40.3	40.9
4	知らない	157	10.1	10.3
	無回答	21	1.4	
	N (%ベース)	1549	100	1528



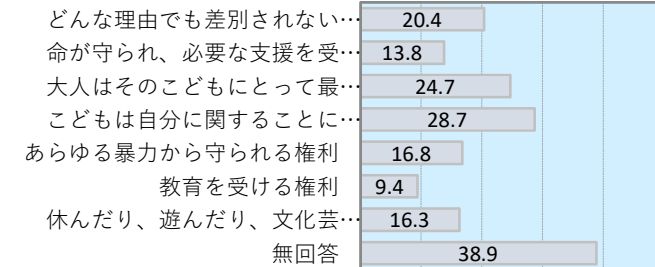
問40 あなたは、「こどもの権利」について考えることはありますか。

No.	カテゴリ	件数	(全体)%	(除不)%
1	よく考える機会がある	162	10.5	10.6
2	たまに考える機会がある	574	37.1	37.5
3	あまり考える機会はない	693	44.7	45.3
4	考えたことはない	102	6.6	6.7
	無回答	18	1.2	
	N (%ベース)	1549	100	1531



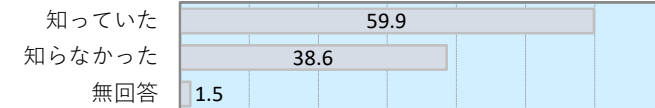
問41 あなたは、あなたのまわりのこどもについて、次にあげるような「こどもの権利」が守られていないと感じるものはありますか。(複数選択)

No.	カテゴリ	件数	(全体)%	(除不)%
1	どんな理由でも差別されない権利	316	20.4	33.4
2	命が守られ、必要な支援を受けながら成長できる権利	214	13.8	22.6
3	大人はそのこどもにとって最も良いことを優先すること	382	24.7	40.4
4	こどもは自分に関することについて、意見を自由に言えて、大人に尊重されること	444	28.7	46.9
5	あらゆる暴力から守られる権利	260	16.8	27.5
6	教育を受ける権利	146	9.4	15.4
7	休んだり、遊んだり、文化芸術活動に参加する権利	252	16.3	26.6
	無回答	603	38.9	
	N (%ベース)	1549	100	946



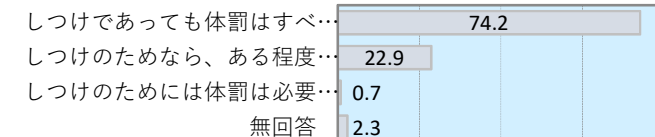
問42 児童虐待の相談窓口は、区役所や子ども家庭支援センターをはじめ、地域の各保育園、幼稚園や児童館などでも相談を受けつけています。あなたはそのことを知っていましたか。

No.	カテゴリ	件数	(全体)%	(除不)%
1	知っていた	928	59.9	60.8
2	知らなかった	598	38.6	39.2
	無回答	23	1.5	
	N (%ベース)	1549	100	1526



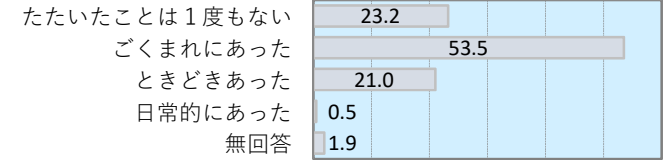
問43 あなたは、しつけと体罰の関係についてどのようにお考えですか。

No.	カテゴリ	件数	(全体)%	(除不)%
1	しつけであっても体罰はすべきではない	1149	74.2	75.9
2	しつけのためなら、ある程度の体罰もやむを得ない	354	22.9	23.4
3	しつけのためには体罰は必要である	11	0.7	0.7
	無回答	35	2.3	
	N (%ベース)	1549	100	1514



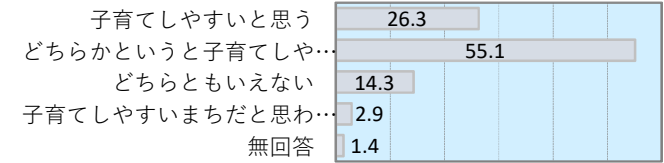
問44 あなたはこれまでに、子どもをたたいたことはありますか。

No.	カテゴリ	件数	(全体)%	(除不)%
1	たたいたことは1度もない	359	23.2	23.6
2	ごくまれにあった	828	53.5	54.5
3	ときどきあった	326	21.0	21.4
4	日常的にあった	7	0.5	0.5
	無回答	29	1.9	
	N (%ベース)	1549	100	1520



問45 江東区は子育てしやすいまちだと思いますか。

No.	カテゴリ	件数	(全体)%	(除不)%
1	子育てしやすいと思う	407	26.3	26.6
2	どちらかという子育てしやすいと思う	854	55.1	55.9
3	どちらともいえない	222	14.3	14.5
4	子育てしやすいまちだと思わない	45	2.9	2.9
	無回答	21	1.4	
	N (%ベース)	1549	100	1528



問47 区に対してどのような子育ての支援を希望しますか。(5つまで選択)

No.	カテゴリ	件数	(全体)%	(除不)%
1	地域における子育て支援の充実	299	19.3	21.1
2	保育サービスの充実	240	15.5	16.9
3	放課後や休日のこどもの居場所づくり	581	37.5	40.9
4	子育て支援のネットワークづくり	104	6.7	7.3
5	地域におけるこどもの活動拠点の充実	208	13.4	14.6
6	妊娠・出産に対する支援	108	7.0	7.6
7	母親・乳児の健康に対する安心	52	3.4	3.7
8	小児医療や救急医療体制	376	24.3	26.5
9	障害のある子どもへの支援	149	9.6	10.5
10	こどもの教育環境	441	28.5	31.1
11	親子連れで外出しやすいまちづくり	313	20.2	22.0
12	子育てしやすい住環境づくり支援	257	16.6	18.1
13	仕事と家庭生活の両立	451	29.1	31.8
14	出産後の再就職支援	62	4.0	4.4
15	出産後の家事育児支援	134	8.7	9.4
16	ひとり親家庭への支援	120	7.7	8.5
17	子どもを対象にした犯罪・事故の軽減	395	25.5	27.8
18	児童虐待防止対策	100	6.5	7.0
19	子育てに関する相談支援	94	6.1	6.6
20	子育てに対する経済的支援	451	29.1	31.8
21	子育てについて学ぶ機会の充実	92	5.9	6.5
22	バス等の公共交通の充実	251	16.2	17.7
23	その他	88	5.7	6.2
	無回答	129	8.3	
	N (%ベース)	1549	100	1420

