



# 公設民営 豊洲保育園

## 豊洲保育園概要

### ○名称

社会福祉法人 景行会 豊洲保育園

### ○所在地

東京都江東区豊洲4-5-8

### ○電話/FAX番号

03-3533-5427/03-3533-5443

### ○ホームページアドレス

<https://toyosuhokuen.com>

### ○施設認可年月日

昭和48年6月1日(平成18年4月民営化)

### ○園長

柳田 身和子

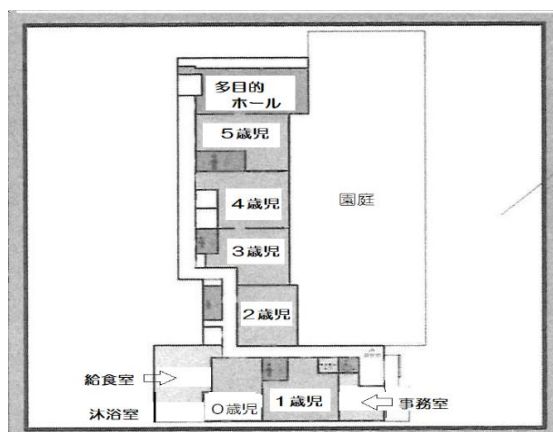
### ○入園定員130名

※入園受入れ対象は0歳児(生後57日経過)～

さくらんぼ	ひよこ	あひる	りす	うさぎ	きりん
ぐみ	ぐみ	ぐみ	ぐみ	ぐみ	ぐみ
0歳	1歳	2歳	3歳	4歳	5歳
10名	16名	20名	26名	29名	29名



## 園舎案内図



### ○保育時間

開所時間(月～土曜日) 07:30～20:30

【通常保育時間】 07:30～18:30

【延長保育時間】 18:30～20:30(有料)

※延長保育受け入れ開始は1歳の誕生日翌日から



### ○保育理念

- ◆子ども一人ひとりの最善の利益の保障に努めます
- ◆次代を担う子どもたちが生き生きと成長を遂げていけるように一人ひとりの育ちを支える豊かな環境づくりを進めます
- ◆子どもの意思を尊重し、職員、保護者、地域の人と共に支援をしていきます

子ども主体の保育と「じっくり遊べる環境づくり」を基本に、ご家庭と手をつなぎ、地域みなさんと協力しながら、保育園作りに取り組むことを第一に考えています。

### ○特色ある保育〈育児支援〉

豊洲保育園では外部より「運動」「造形」「発達心理」の講師を招き、園児の育ちについて専門的な視点から様々なアドバイスを受け、子ども達が健やかに成長するよう保育をしております。特に「発達心理」の講師の先生とは、お子様の発達に関し不安をお持ちの保護者からご相談いただいた場合に、保育士と二人三脚で支援をしていきます。

### ○特色ある保育〈食育活動〉

年間を通じて、現在を最も良く生き、かつ生涯にわたって健康で質の高い生活を送る基本として、「食を営む力」を育て、その基礎を培うことを目標としています。食べることは生きることの源で、心と体の発達に密接に関係しています。

保育現場と給食室の職員が連携し本物の食材に触れ、色・香り・味などを五感で感じ取り、食を身近に思えるよう取り組んでいます。

園庭で野菜を育て、育てた野菜を収穫し調理して食べたりしています。



### ○特色ある保育〈給食〉

豊洲保育園の栄養士が離乳食・昼食・おやつ・補食・夕食の献立をたてています。

- ・和食を中心とした献立で洋食や中華なども取り入れた、子ども達が食べやすい献立です。
- ・季節感を大切にし、八百屋さんや魚屋さんに相談して旬の食材を多く取り入れています。
- ・食物アレルギーのある子どもも、なるべく友達と同じものが食べられるように献立の工夫をしています。

食物アレルギーの子は誕生日のお祝い  
の時もお友達と別でなければいけませ  
んでしたが、給食室の職員が試行錯誤の  
末に、アレルギー食材を使わないケーキ  
を作ってくれたので、みんなでお祝いが  
できるようになりました！



食の安全が問われる中、将来のある子ども達に安全な  
食材を提供したいという思いから、良い食材を厳選し  
ています。

調味料も食品添加物を使用しない「無添加」の物を使  
用し、素地の味を生かした薄味を心がけています。

米（山形産地直送減農7分つき米）、野菜と果物（国産品 ※バナナ等一  
部除く）、肉（国産品）、魚（生のもので鮮度を重視）、豆腐類（国産大豆使  
用の手づくり製品）

### ○実施している子育て支援事業

マイ保育園ひろば、緊急一時保育、体験保育、育児相談

地域活動（園庭開放・これからママ・人形劇・童謡コンサート・保育園ボランティア・離乳食講座・伝統行事の参加・身体測定）

### ○公園・おさんぽコース

豊洲公園、朝凧公園、豊洲6丁目公園、4丁目公園

運河横の遊歩道 ♪♪♪

たくさんの公園が豊洲保育園の周囲にあり、楽しくあそぶ  
ことができます！

さらに詳しい情報は  
ホームページをご覧ください。



### ○アクセス 東京メトロ有楽町線豊洲駅より徒歩5分

